

**ПРАВИТЕЛЬСТВО МОСКВЫ
КОМИТЕТ ПО АРХИТЕКТУРЕ И ГРАДОСТРОИТЕЛЬСТВУ Г. МОСКВЫ
(МОСКОМАРХИТЕКТУРА)**

Кадастровый номер земельного участка:	не определен
№ ГПЗУ:	RU77-185000-008996
Регистрационный №:	675-4-19/С
Дата:	27.09.2019

УТВЕРЖДАЮ
Главный архитектор города
Москвы, первый заместитель
председателя Москомархитектуры
С.О. Кузнецов



**СВИДЕТЕЛЬСТВО ОБ УТВЕРЖДЕНИИ
АРХИТЕКТУРНО-ГРАДОСТРОИТЕЛЬНОГО РЕШЕНИЯ
ОБЪЕКТА КАПИТАЛЬНОГО СТРОИТЕЛЬСТВА**

Виды работ:	Новое Строительство		
Наименование объекта:	Архитектурно-градостроительное решение объекта капитального строительства "Храмовый комплекс Русской Православной Церкви вместимостью 200 прихожан"		
АДРЕС ОБЪЕКТА	Город:	Москва	
Административный округ:	ЮВАО		
Район:	Рязанский		
Адрес:	улица Вострухина		
Владение:	9	Корпус:	-
		Строение:	-
Функциональное назначение объекта:	Культовое сооружение		
Заказчик:	Религиозная организация "Финансово-хозяйственное управление Русской Православной Церкви (Московский Патриархат)"		

АВТОРСКИЙ КОЛЛЕКТИВ

Руководитель авторов проекта:	Соколов В.Н.
Авторы проекта:	Соколов В.Н., Скугарева Г.Г.
Проектная организация:	АО "Моспроект"
ОСНОВНЫЕ ПОКАЗАТЕЛИ:	Верхняя отметка=21.2 м. Этажность=1+антресоль+подвал. Площадь застройки=560.0 кв.м. Общая площадь=845.0 кв.м. Наземная площадь объекта=435.0 кв.м. Подземная площадь объекта=410.0 кв.м. Площадь участка=0.28 га. Количество машиномест=3 шт.

РЕШЕНИЕ:

1. Утвердить представленное архитектурно-градостроительное решение.
2. Управлению Архитектурного совета Москомархитектуры оформить Свидетельство об утверждении архитектурно-градостроительного решения объекта капитального строительства в установленном порядке.
3. Аннулировать ранее выданное Свидетельство об утверждении архитектурно-градостроительного решения объекта капитального строительства от 03.07.2015 № 293-4-15/С.

дата: 27.09.2019

№: 39

/ Начальник Управления Архитектурного совета



Зайчикова А.М.

Руководитель авторов проекта

Соколов В.Н. *

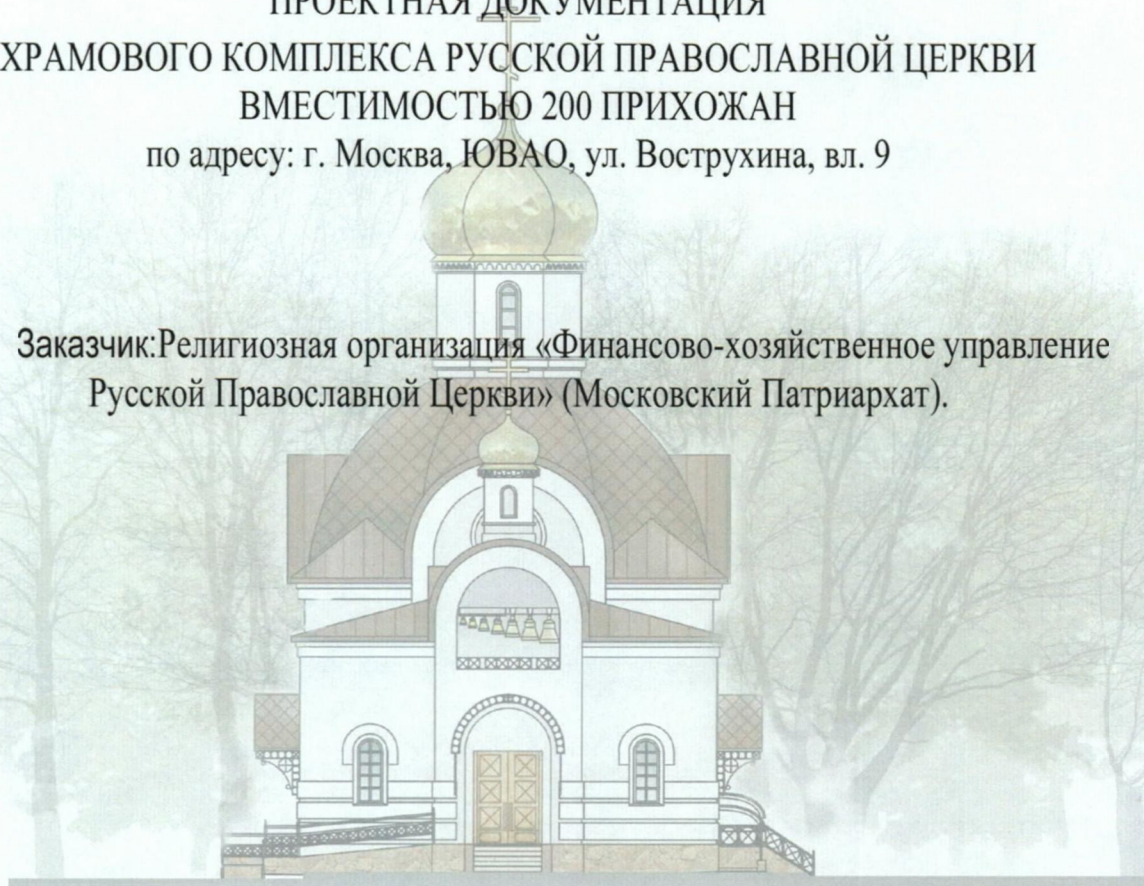
ПРИЛОЖЕНИЯ: Материалы архитектурно-градостроительного решения объекта капитального строительства

*Подпись руководителя авторов проекта, заверенная печатью, представлена на титульном листе буклета (альбома), содержащего материалы архитектурно-градостроительного решения объекта капитального строительства.

Акционерное общество
по комплексному проектированию градостроительных ансамблей,
жилых районов, уникальных зданий и сооружений «Моспроект»
АО "Моспроект"

ПРОЕКТНАЯ ДОКУМЕНТАЦИЯ
ХРАМОВОГО КОМПЛЕКСА РУССКОЙ ПРАВОСЛАВНОЙ ЦЕРКВИ
ВМЕСТИМОСТЬЮ 200 ПРИХОЖАН
по адресу: г. Москва, ЮВАО, ул. Вострухина, вл. 9

Заказчик: Религиозная организация «Финансово-хозяйственное управление
Русской Православной Церкви» (Московский Патриархат).



АО "МОСПРОЕКТ"

адрес: 125190, г. Москва, 1-я Брестская ул., д. 13/14

Тел.: +7(495)545-58-37

e-mail: aua@mosproject.ru

МОСКВА 2019

ДОГОВОР № 1-17-18586-1

Акционерное общество
по комплексному проектированию градостроительных ансамблей,
жилых районов, уникальных зданий и сооружений «Моспроект»
АО "Моспроект"

ПРОЕКТНАЯ ДОКУМЕНТАЦИЯ
ХРАМОВОГО КОМПЛЕКСА РУССКОЙ ПРАВОСЛАВНОЙ ЦЕРКВИ
ВМЕСТИМОСТЬЮ 200 ПРИХОЖАН
по адресу: г. Москва, ЮВАО, ул. Вострухина, вл. 9

Заказчик: Религиозная организация «Финансово-хозяйственное управление
Русской Православной Церкви» (Московский Патриархат).

Технический директор ООО «РИОТЭКС»



К.А. Шершаков

Председатель ФХУ РПЦ Митрополии
Вологодский и Кирилловский Игнатий



А.М. Дегулагов

Согласовано: *А.М. Дегулагов*

Генеральный директор



П.Е. Смирнов



МОСКВА 2019

Руководитель Мастерской № 01

В.Н. Соколов

В.Н. Соколов

СОСТАВ БУКЛЕТА

Титульный лист.....	1
Состав буклета.....	2
Схема ситуационного плана (на основе М1:2000).....	3
Схема транспортной организации территории.....	4
Схема разверток фасадов.....	5
Фотофиксация существующего положения.....	6
Фотомонтаж.....	7

ХРАМОВЫЙ КОМПЛЕКС. ГРАФИЧЕСКАЯ ЧАСТЬ:

Фасад в осях 1-7.....	8
Фасад в осях 7-1.....	9
Фасад в осях А-Г.....	10
Фасад в осях Г-А.....	11
План подвала.....	12
План первого этажа.....	13
План на уровне хоров.....	14
План кровли.....	15
Разрез в осях 1-7.....	16
Фрагмент фасада.....	17

ДОМ ПРИЧТА:




Фасад в осях 1-5.....	18
Фасад в осях 5-1.....	19
Фасад в осях А-Г.....	20
Фасад в осях Г-А.....	21
Фрагменты фасада.....	22
План подвала.....	23
План первого этажа.....	24
План чердачного помещения.....	25
План кровли.....	26
Разрез в осях 1-7.....	27
Пояснительная записка.....	28-30
ТЭП.....	31



ЭКСПЛИКАЦИЯ

1. Храм на 200 прихожан
2. Дом причта

УСЛОВНЫЕ ОБОЗНАЧЕНИЯ

-  - граница участка
-  - проектируемые здания и сооружения
-  - существующие здания и сооружения

Храмовой комплекс Русской Православной Церкви вместимостью 200 прихожан
по адресу: г. Москва, ул. Вострухина, вл. 9

Схема ситуационного плана (на основе М1:2000)

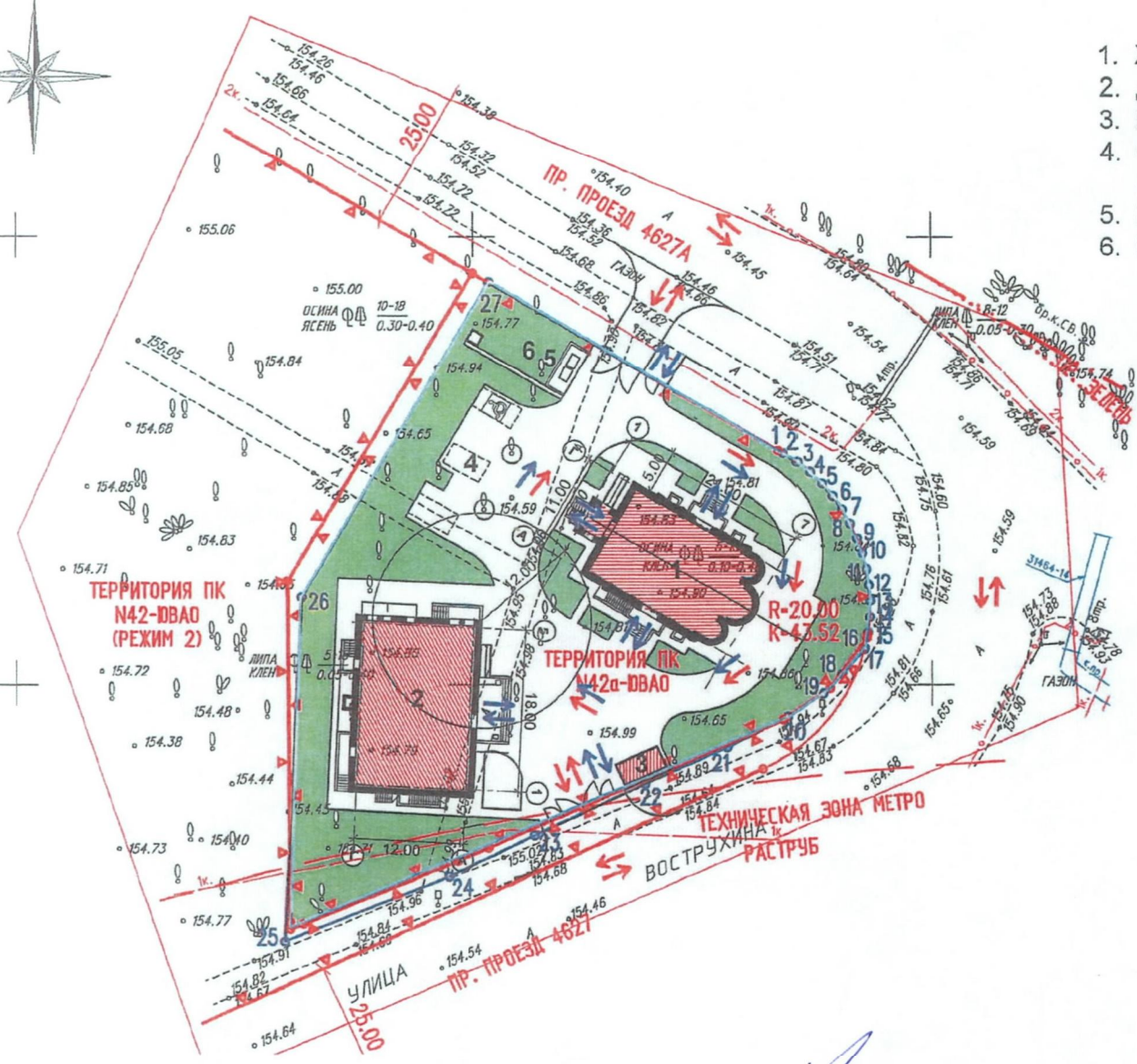
АО Моспроект
Мастерская №01



ЭКСПЛИКАЦИЯ

1. Храм на 200 прихожан
2. Дом причта
3. Церковный киоск
4. Стоянка легковых автомобилей на 3 м/м в т.ч. 1 машино-место для инвалида
5. Площадка мусоросборников
6. Место для сжигания записок

*Согласовано.
настоятели кафедр Дмитрия
Бодина*
24.03.2012 иф 2007



- #### УСЛОВНЫЕ ОБОЗНАЧЕНИЯ
- граница проектируемого участка площадью 0,28 га
 - - существующие здания и сооружения
 - - проектируемые здания и сооружения
 - - газон обыкновенный
 - ← пути движения транспорта
 - ← пути движения пешеходов

Храмовый комплекс Русской Православной Церкви вместимостью 200 прихожан по адресу: г. Москва, ул. Вострухина, вл. 9

СХЕМА ПЛАНИРОВОЧНОЙ ОРГАНИЗАЦИИ ЗЕМЕЛЬНОГО УЧАСТКА СОВМЕЩЕННАЯ СО СХЕМОЙ ТРАНСПОРТНОЙ ОРГАНИЗАЦИИ ТЕРРИТОРИИ

АО "Моспроект" Мастерская №01 4

РАЗВЕРТКА ПОПЕРЕК ЖЕЛЕЗНОДОРОЖНОЙ ПЛАТФОРМЫ «ВЕШНЯКИ»



РАЗВЕРТКА ВДОЛЬ ЖЕЛЕЗНОДОРОЖНОЙ ПЛАТФОРМЫ «ВЕШНЯКИ»





Храмовый комплекс Русской Православной Церкви вместимостью 200 прихожан
по адресу: город Москва , ул. Вострухина, вл. 9

Фотофиксация существующего положения

АО "Моспроект"
Мастерская № 01

6



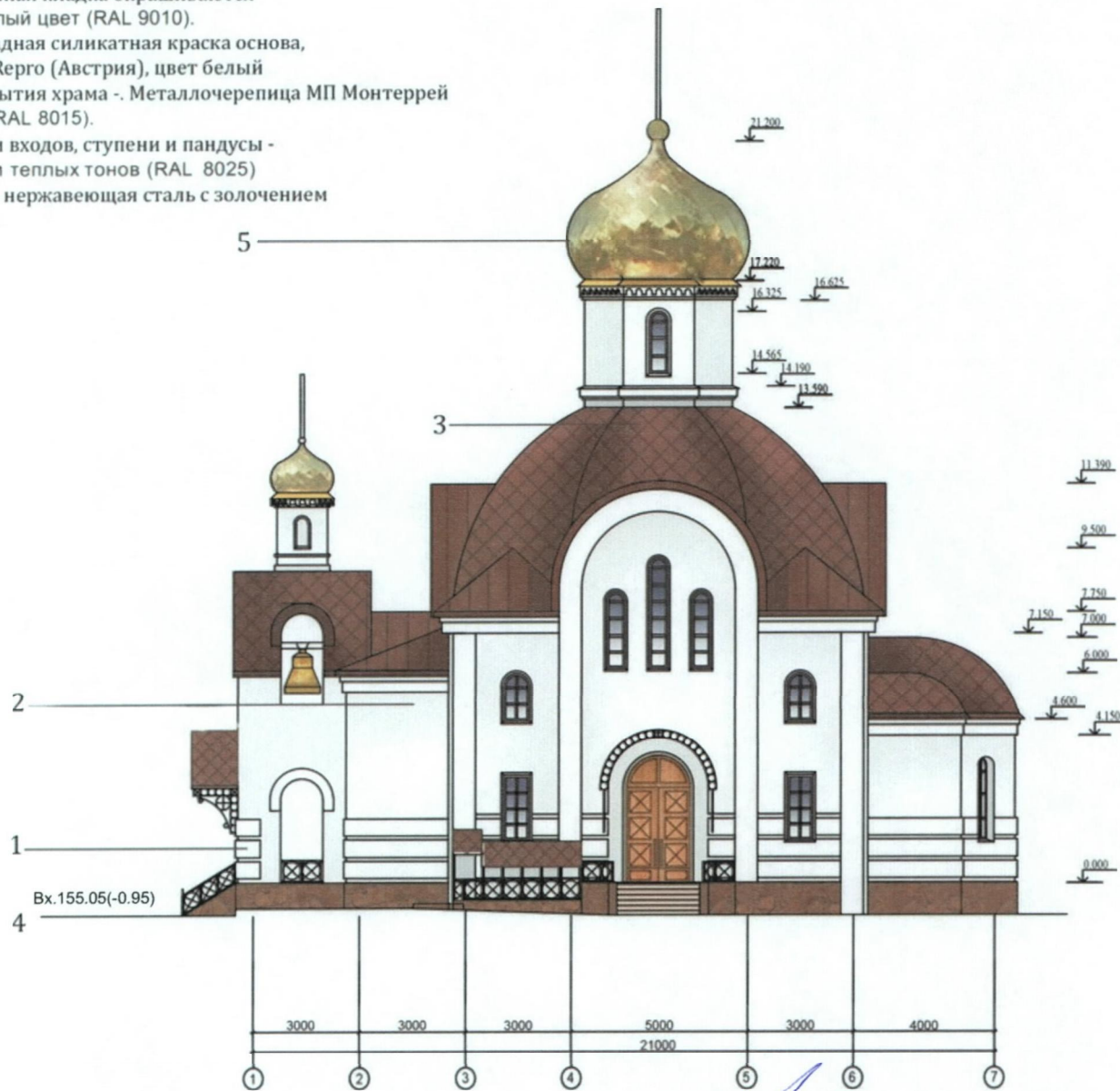
Храмовый комплекс Русской Православной Церкви вместимостью 200 прихожан
по адресу: город Москва , ул. Вострухина, вл. 9

Фотомонтаж

АО "Моспроект"
Мастерская № 01

7

1. Пилястры, карнизы, накладные детали декора и рустованная кирпичная кладка окрашиваются по штукатурке в белый цвет (RAL 9010).
2. Стены храма Фасадная силикатная краска основа, Baumit Silikat Color Repro (Австрия), цвет белый
3. Кровельные покрытия храма - Металлочерепица МП Монтеррей (P11KMAM-20-8017 RAL 8015).
4. Цоколь, площадки входов, ступени и пандусы - облицовка гранитом теплых тонов (RAL 8025)
5. Купола и кресты - нержавеющая сталь с золочением сусальным золотом.



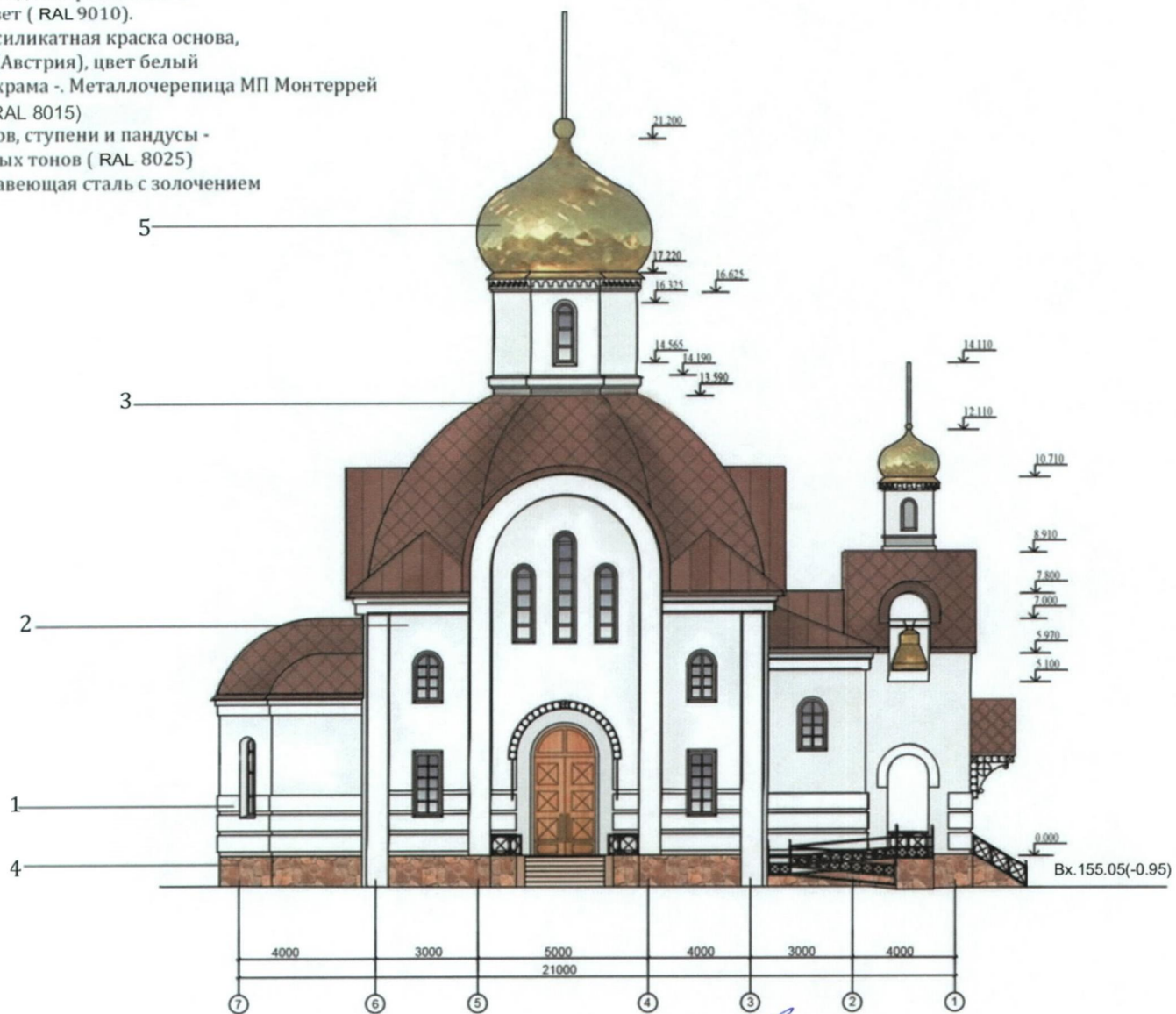
Храмовый комплекс Русской Православной Церкви вместимостью 200 прихожан
по адресу: город Москва, ул. Вострухина, вл. 9

Фасад1-7

АО "Моспроект"
Мастерская № 01

8

1. Пилястры, карнизы, накладные детали декора и рустованная кирпичная кладка окрашиваются по штукатурке в белый цвет (RAL 9010).
2. Стены храма Фасадная силикатная краска основа, Ваумит Silikat Color Repro (Австрия), цвет белый
3. Кровельные покрытия храма - Металлочерепица МП Монтеррей (PURMAN-20-8017 RAL 8015)
4. Цоколь, площадки входов, ступени и пандусы - облицовка гранитом теплых тонов (RAL 8025)
5. Купола и кресты - нержавеющая сталь с золочением сусальным золотом.



Храмовый комплекс Русской Православной Церкви вместимостью 200 прихожан
по адресу: город Москва, ул. Вострухина, вл. 9

Фасад 7-1

АО "Моспроект"
Мастерская № 01

9

1. Пилястры, карнизы, накладные детали декора и рустованная кирпичная кладка окрашиваются по штукатурке в белый цвет (RAL 9010).
2. Стены храма Фасадная силикатная краска основа, Ваумит Silikat Color Repro (Австрия), цвет белый
3. Кровельные покрытия храма - Металлочерепица МП Монтеррей). (PURMAN-20-8017 RAL 8015)
4. Цоколь, площадки входов, ступени и пандусы - облицовка гранитом теплых тонов (RAL 8025)
5. Купола и кресты - нержавеющая сталь с золочением сусальным золотом.



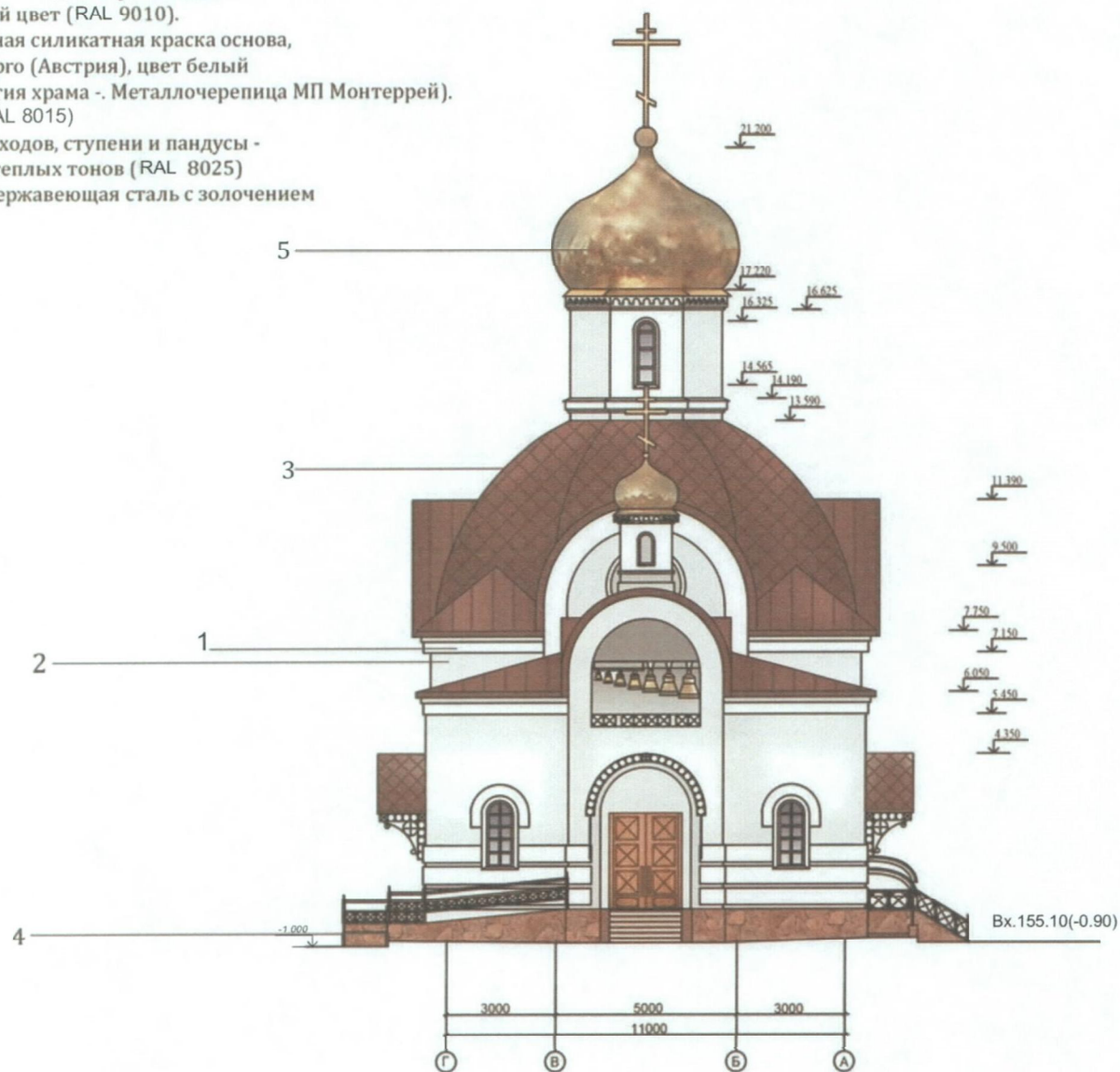
Храмовой комплекс Русской Православной Церкви вместимостью 200 прихожан
по адресу: город Москва, ул. Вострухина, вл. 9

Фасад А-Г

АО "Моспроект"
Мастерская № 01

10

1. Пилястры, карнизы, накладные детали декора и рустованная кирпичная кладка окрашиваются по штукатурке в белый цвет (RAL 9010).
2. Стены храма Фасадная силикатная краска основа, Baumit Silikat Color Repro (Австрия), цвет белый
3. Кровельные покрытия храма - Металлочерепица МП Монтеррей). (PURMAN-20-8017 RAL 8015)
4. Цоколь, площадки входов, ступени и пандусы - облицовка гранитом теплых тонов (RAL 8025)
5. Купола и кресты - нержавеющая сталь с золочением сусальным золотом.

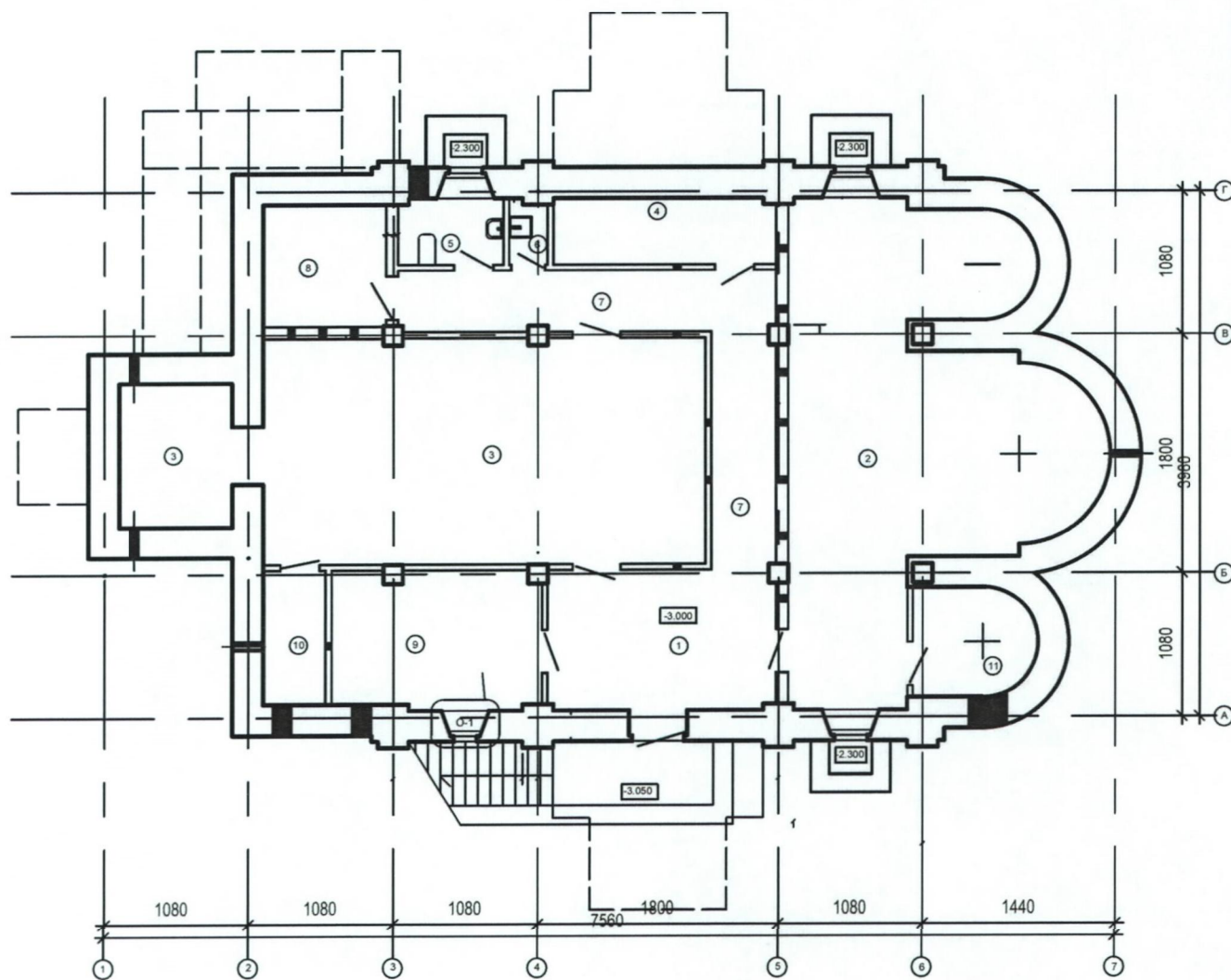


Храмовый комплекс Русской Православной Церкви вместимостью 200 прихожан
по адресу: город Москва, ул. Вострухина, вл. 9

Фасад Г-А

АО "Моспроект"
Мастерская № 01

11



Экспликация помещений		
№№п/п	Наименование	Площ. кв.м
1.	Прихожая	13.70
2.	Ризница	49.10
3.	Помещение для хранения церковной утвари	51.10
4.	Помещение для хранения церковной утвари	7.10
5.	Санузел для священнослужителей	2.70
6.	Комната уборочного инвентаря	1.10
7.	Коридор	16.80
8.	Помещение для хранения церковной утвари	6.50
9.	Электрощитовая	12.60
10.	Техническое помещение (для ввода инж. коммуникаций)	3.70
11.	Техническое помещение (для ввода инж. коммуникаций)	5.30

Храмовый комплекс Русской Православной Церкви вместимостью 200 прихожан
по адресу: город Москва, ул. Вострухина, вл. 9

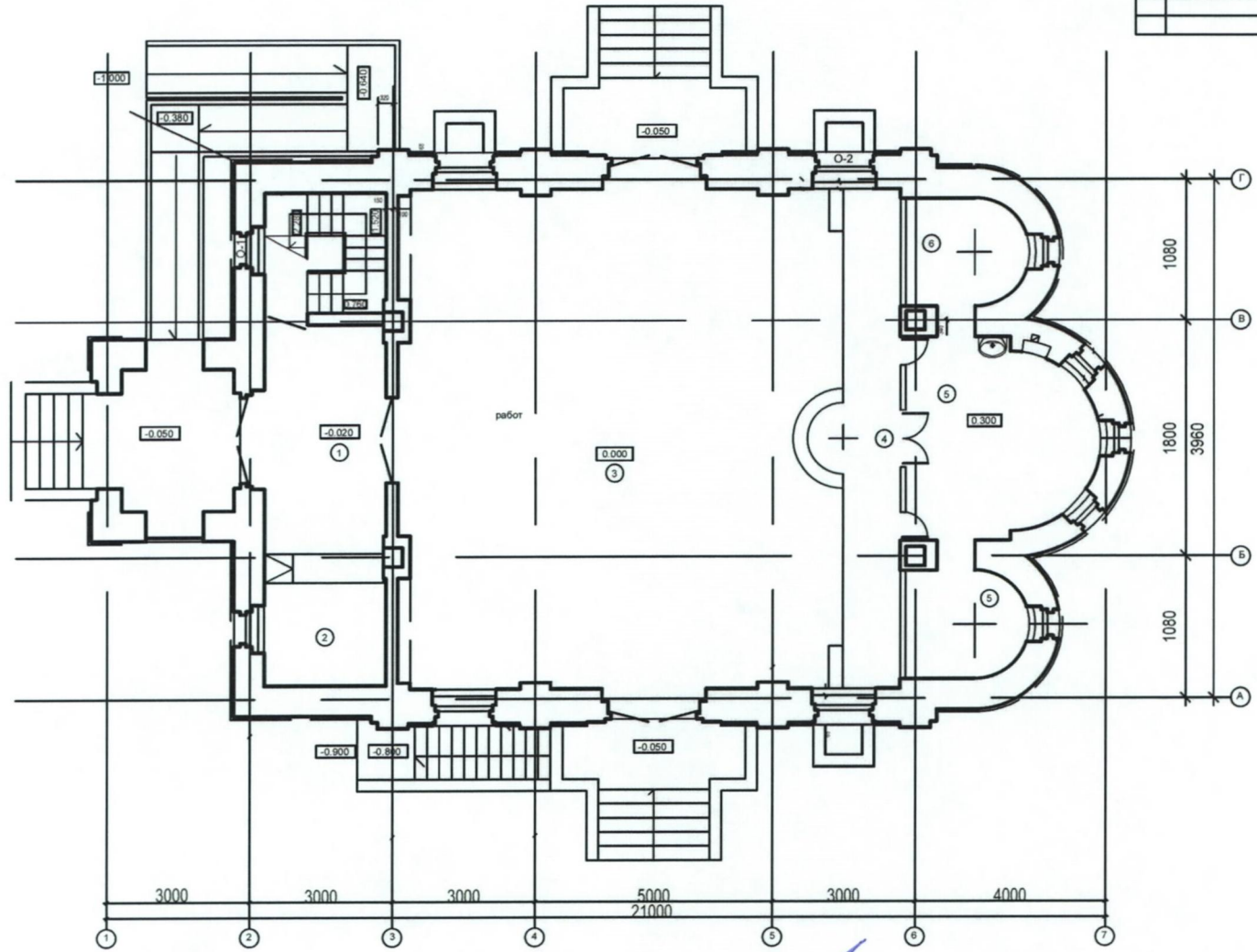
План подвала

АО "Моспроект"
Мастерская № 01

12

Экспликация помещений

№п/п	Наименование	Площ. кв.м
1.	Тамбур	12.20
2.	Церковный вход	6.40
3.	Могельный зал	94.50
4.	Сопля	14.50
5.	Алтарь	16.80
6.	Пономаря	6.40



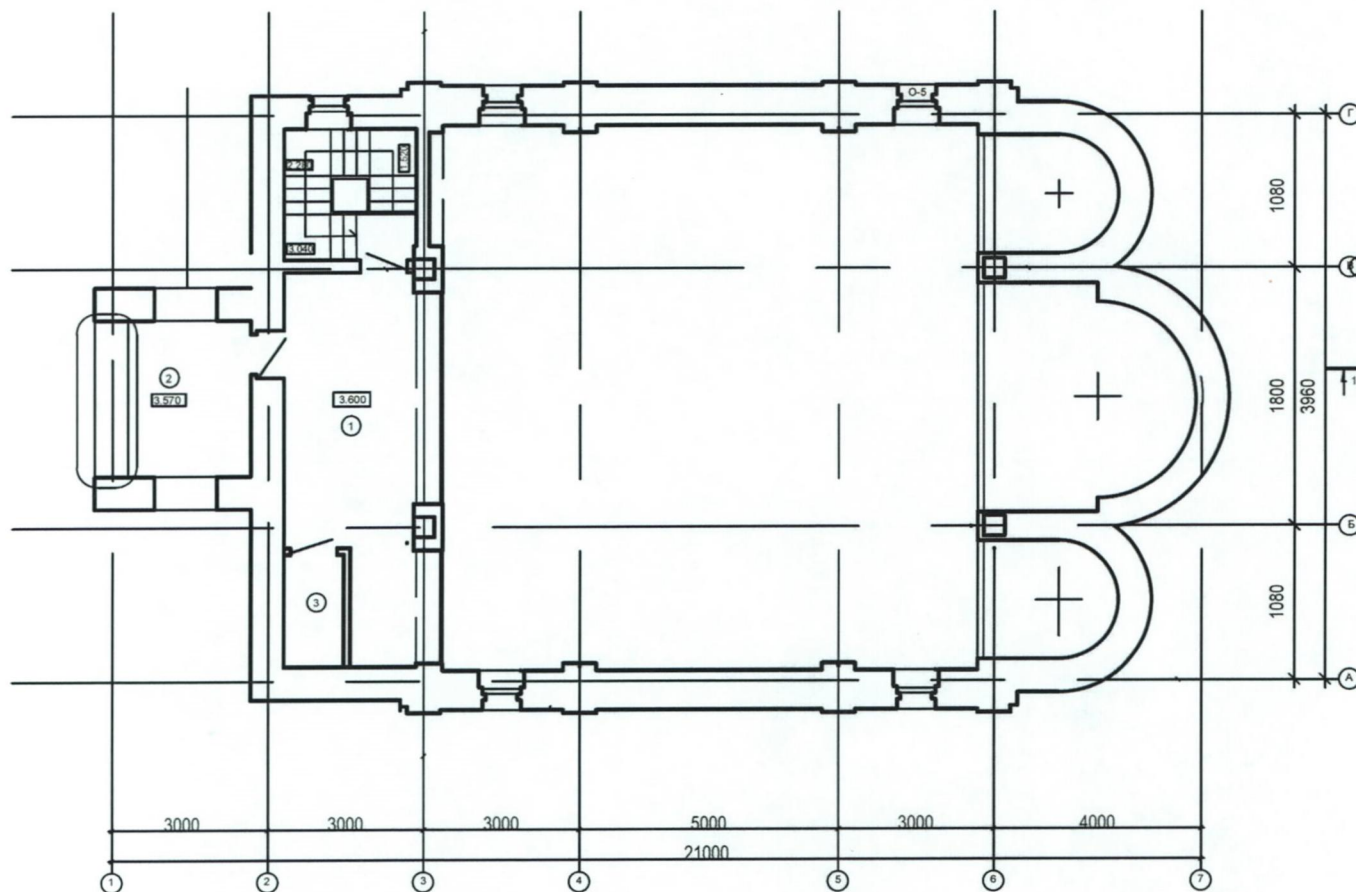
Храмовый комплекс Русской Православной Церкви вместимостью 200 прихожан
по адресу: город Москва, ул. Вострухина, вл. 9

План первого этажа

АО "Моспроект"
Мастерская № 01

Экспликация помещений

№№п	Наименование	Площ. кв.м
1.	Хоры	19.90
2.	Звонница	7.10
3.	Помещение для церковнослужителя	2.60

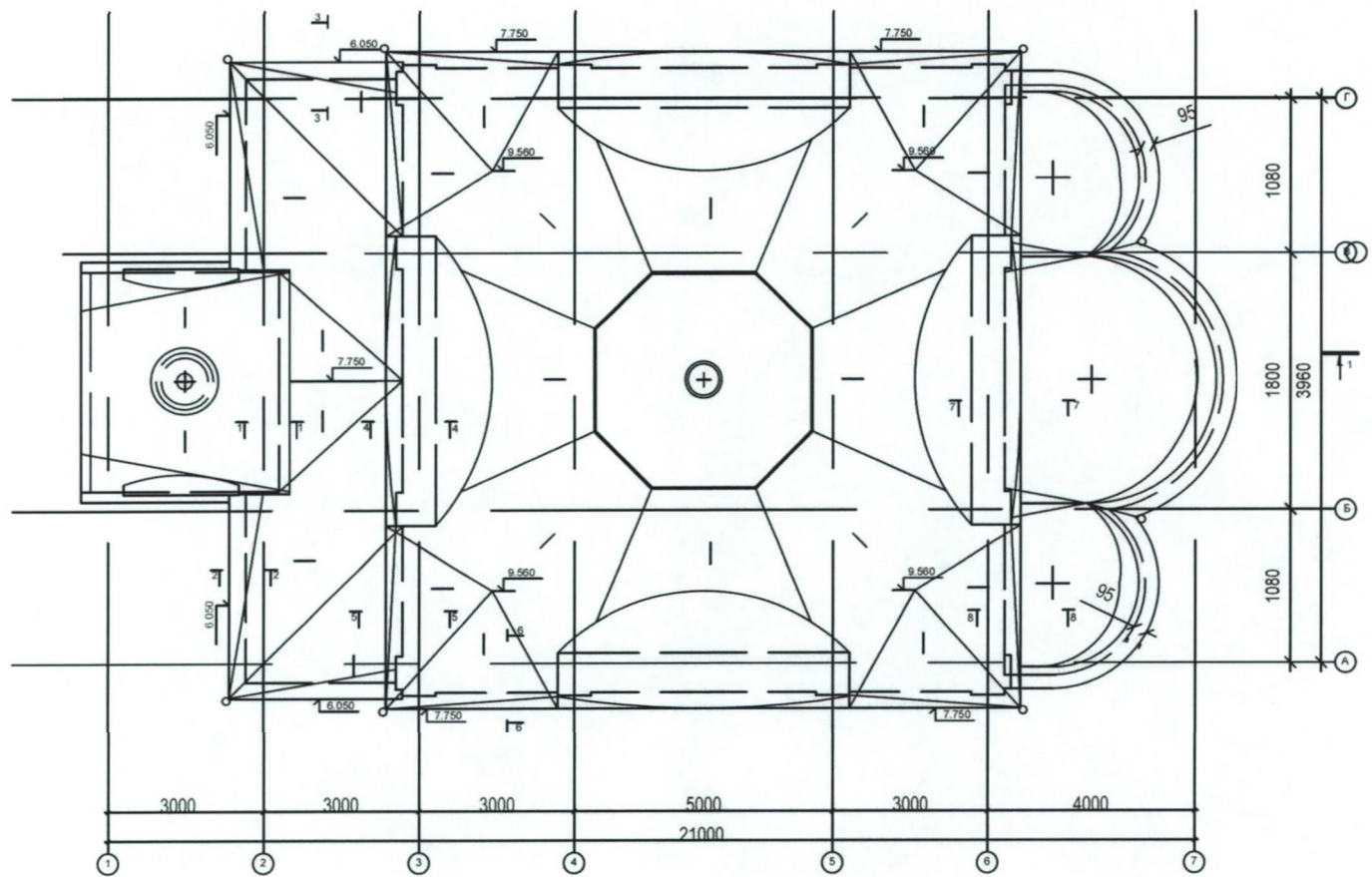


Храмовый комплекс Русской Православной Церкви вместимостью 200 прихожан
по адресу: город Москва, ул. Вострухина, вл. 9

План на уровне хоров

АО "Моспроект"
Мастерская № 01

14

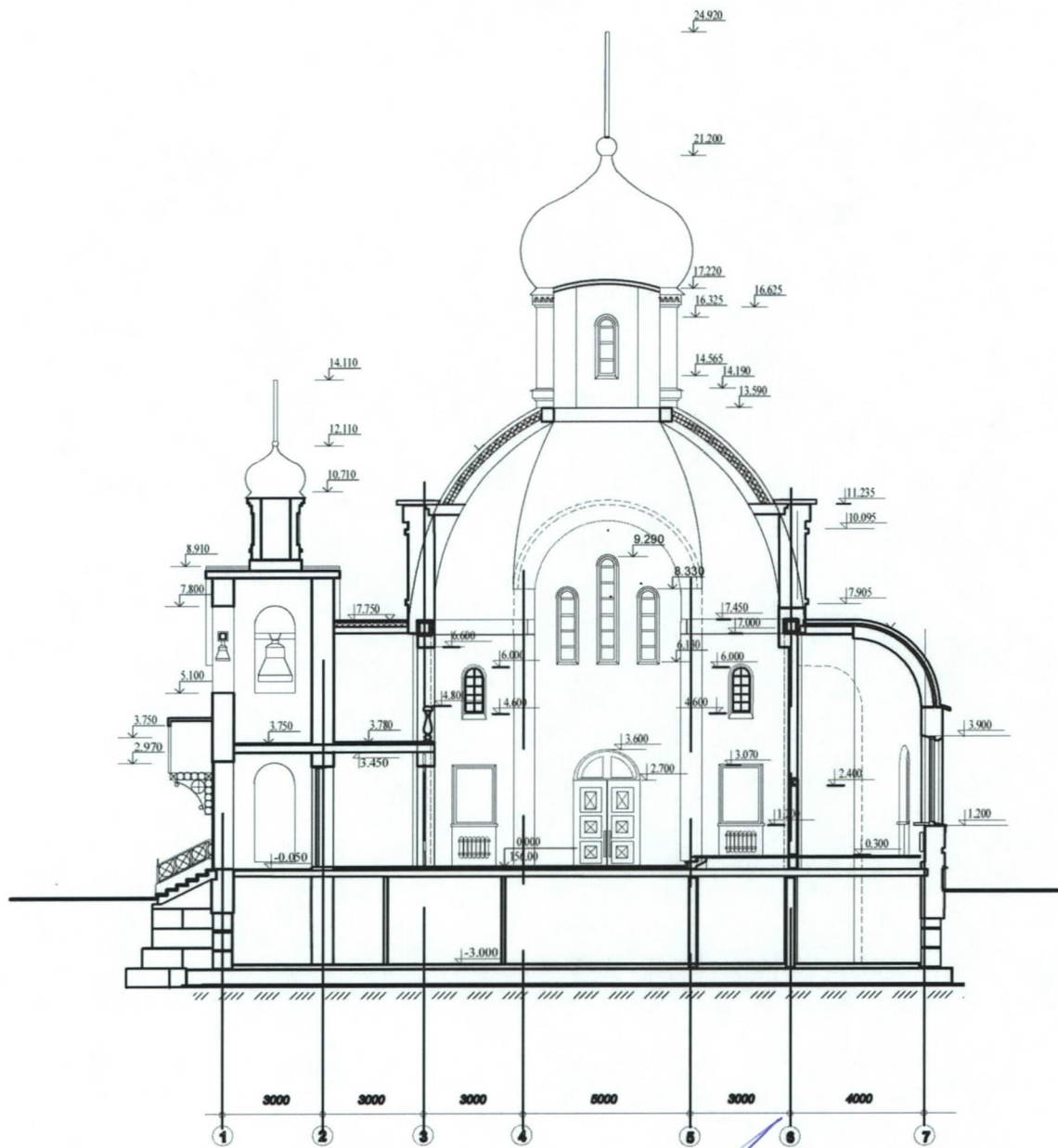


Храмовый комплекс Русской Православной Церкви вместимостью 200 прихожан
по адресу: город Москва, ул. Вострухина, вл. 9

План кровли

АО "Моспроект"
Мастерская № 01

15



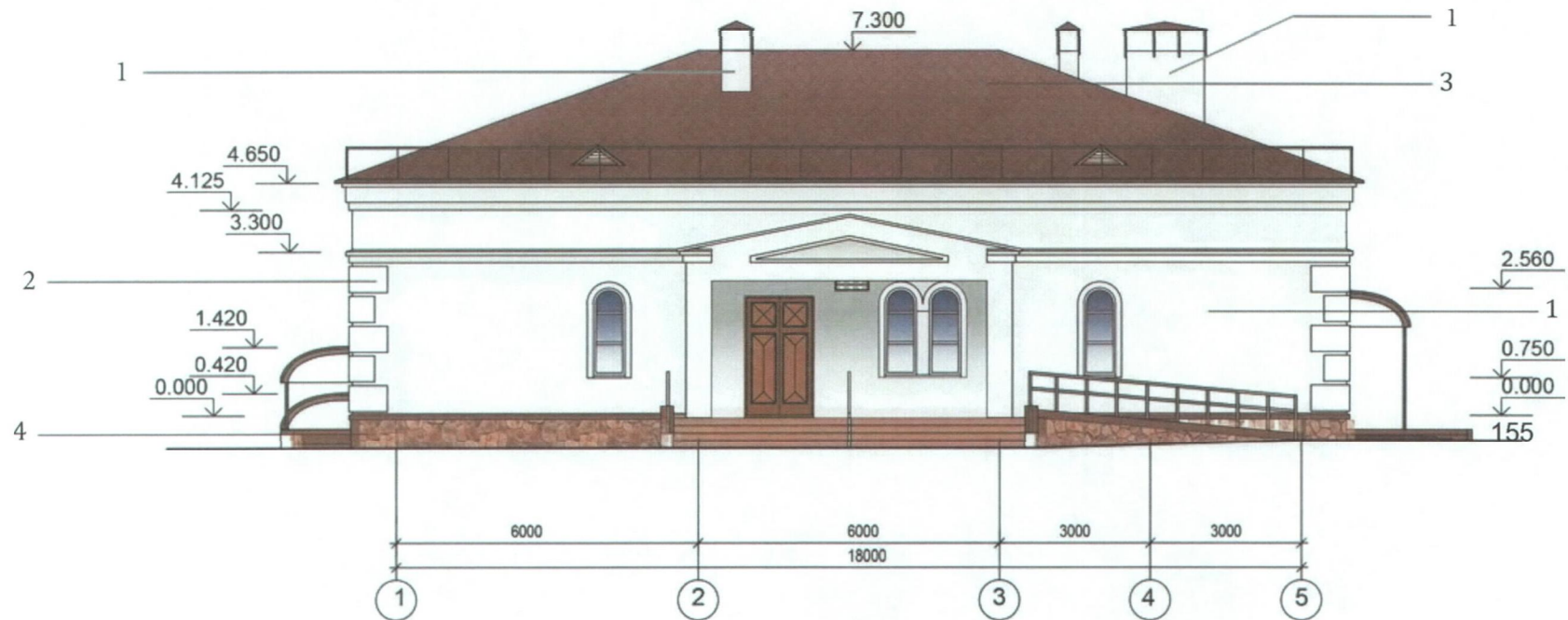
Храмовый комплекс Русской Православной Церкви вместимостью 200 прихожан
по адресу: город Москва, ул. Вострухина, вл. 9

Разрез 1-7

АО "Моспроект"
Мастерская № 01

16

1. Стены фасадная силикатная краска основа, вентиляционные кирпичные трубы основа, Baumit Silikat Color Repro (Австрия), цвет белый RAL 9010
2. Пилястры, карнизы, накладные детали декора и рустованная кирпичная кладка окрашиваются по штукатурке в белый цвет RAL 9010
3. Кровельные покрытия храма Металлочерепица МП Монтеррей (PURMAN-20-8017 RAL 8015)
4. Цоколь, площадки входов, ступени и пандусы - облицовка гранитом теплых тонов (RAL 8025).



1. Стены фасадная силикатная краска основа, вентиляционные кирпичные трубы основа, Baumit Silikat Color Repro (Австрия), цвет белый RAL 9010
2. Пилястры, карнизы, накладные детали декора и рустованная кирпичная кладка окрашиваются по штукатурке в белый цвет (RAL 9010).
3. Кровельные покрытия храма Металлочерепица МП Монтеррей (PURMAN-20-8017 RAL 8015)
4. Цоколь, площадки входов, ступени и пандусы - облицовка гранитом теплых тонов (RAL 8025).



Храмовый комплекс Русской Православной Церкви вместимостью 200 прихожан
по адресу: город Москва, ул. Вострухина, вл. 9

Фасад 5-1

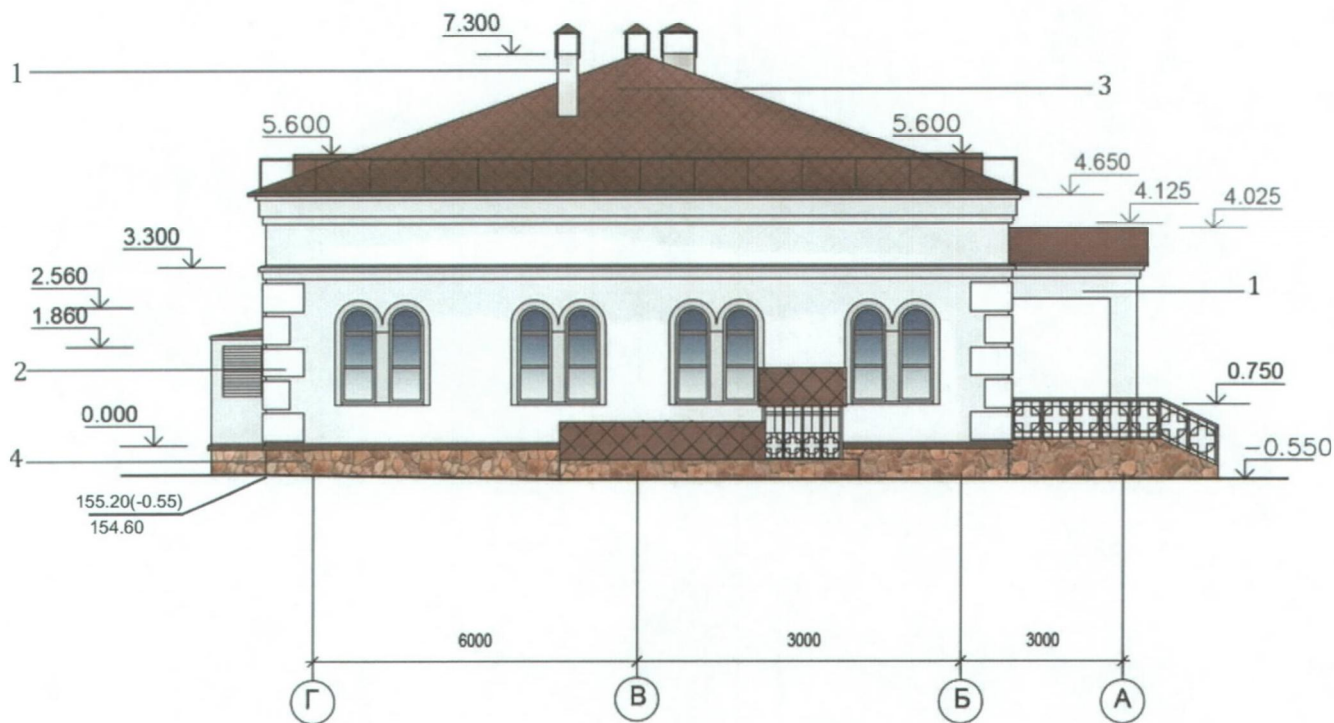
АО "Моспроект"
Мастерская № 01

19

1. Стены фасадная силикатная краска основа, вентиляционные кирпичные трубы основа, Baumit Silikat Color Repro (Австрия), цвет белый RAL 9010
2. Пилястры, карнизы, накладные детали декора и рустованная кирпичная кладка окрашиваются по штукатурке в белый цвет (RAL 9010).
3. Кровельные покрытия храма Металлочерепица МП Монтеррей (PURMAN-20-8017 RAL 8015)
4. Цоколь, площадки входов, ступени и пандусы - облицовка гранитом теплых тонов (RAL 8025).



1. Стены фасадная силикатная краска основа, вентиляционные кирпичные трубы основа, Baumit Silikat Color Repro (Австрия), цвет белый RAL 9010
2. Пилястры, карнизы, накладные детали декора и рустованная кирпичная кладка окрашиваются по штукатурке в белый цвет (RAL 9010).
3. Кровельные покрытия храма Металлочерепица МП Монтеррей (PURMAN-20-8017 Коричневый шоколад).
4. Цоколь, площадки входов, ступени и пандусы - облицовка гранитом теплых тонов (RAL 8025).

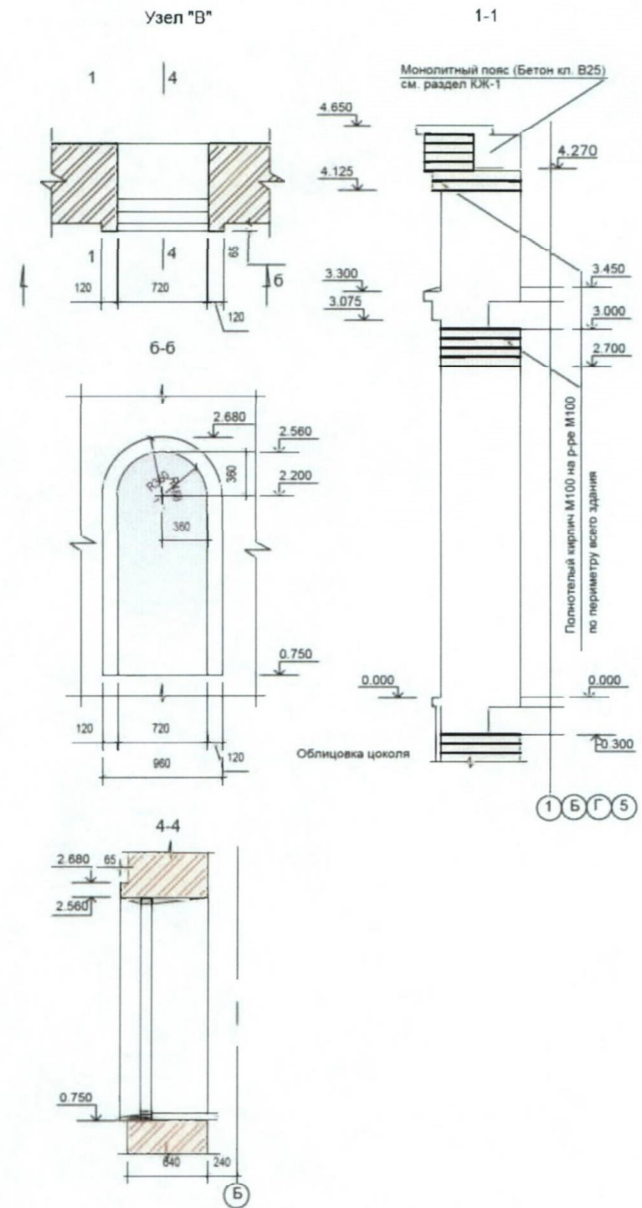


Храмовый комплекс Русской Православной Церкви вместимостью 200 прихожан
по адресу: город Москва, ул. Вострухина, вл. 9

Фасад Г-А

АО "Моспроект"
Мастерская № 01

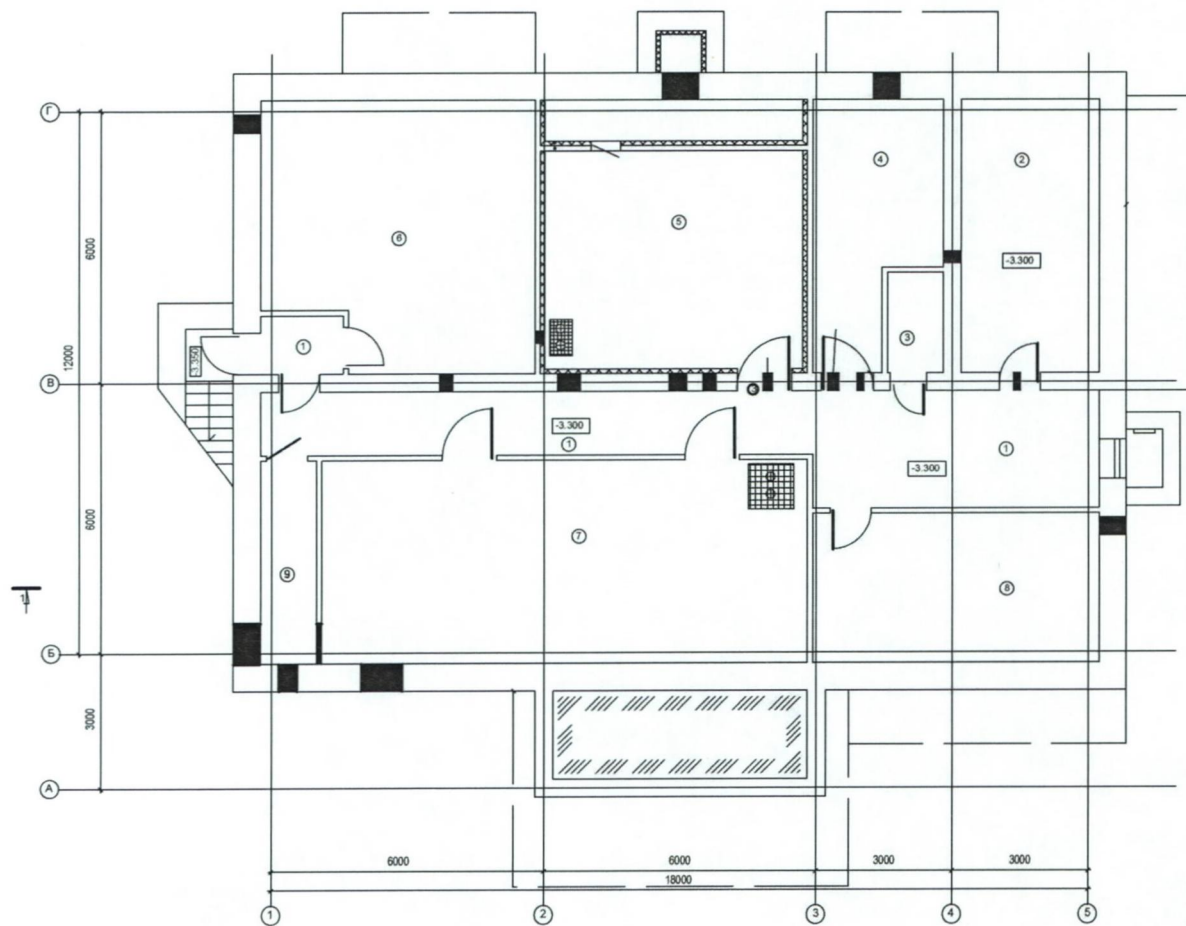
21



Храмный комплекс Русской Православной Церкви вместимостью 200 прихожан
по адресу: город Москва, ул. Вострухина, вл. 9

Фрагмент фасада

АО "Моспроект"
Мастерская № 01



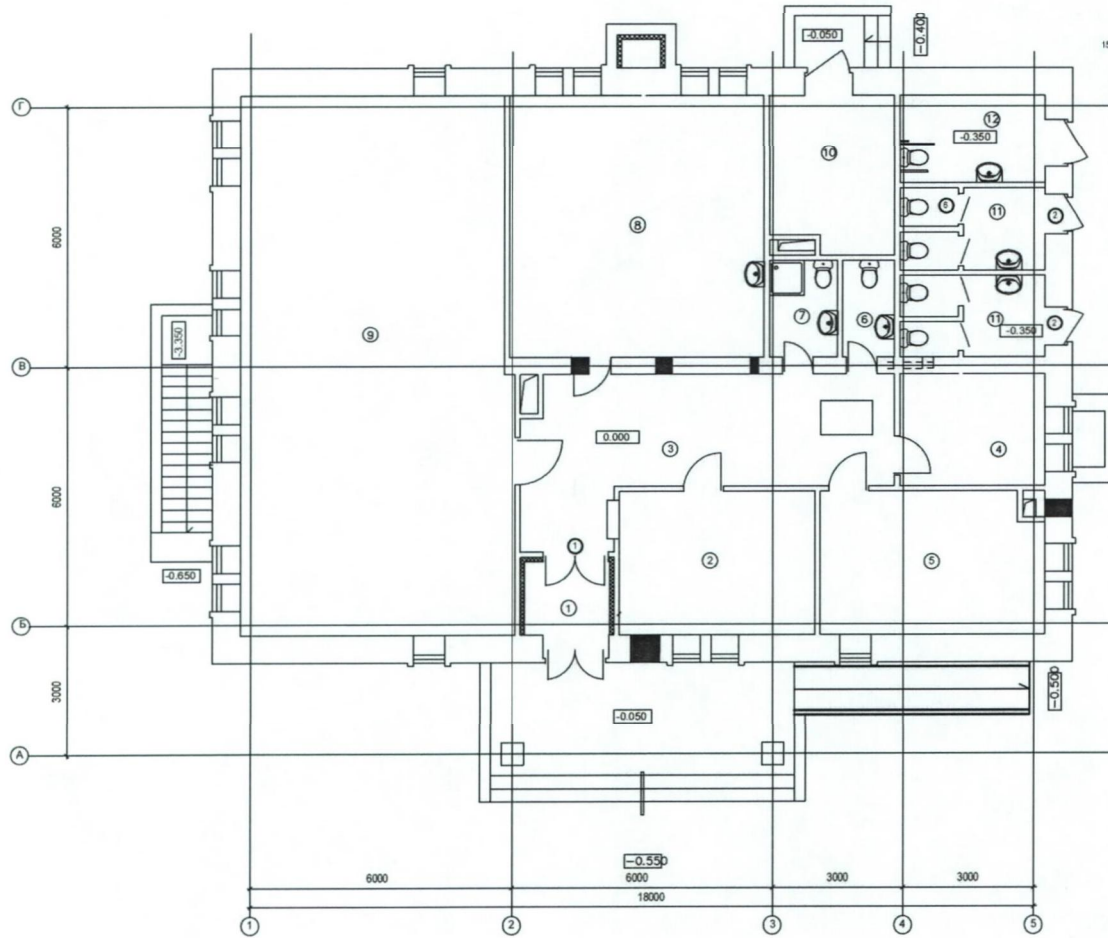
Экспликация помещений		
№/п	Наименование	Площ. кв.м
1.	Коридор	34.70
2.	Техническое помещение для инж. коммуникаций	18.30
3.	Помещение для хранения церковной утвари	2.60
4.	Помещение для хранения церковной утвари	13.90
5.	Венткамера	28.80
6.	Техническое помещение для инж. коммуникаций	33.20
7.	ИТП	48.10
8.	Помещение для хранения церковной утвари	20.80
9.	Техническое помещение для инж. коммуникаций	5.50
10.	Венткамера	5.70

Храмовый комплекс Русской Православной Церкви вместимостью 200 прихожан
по адресу: город Москва, ул. Вострухина, вл. 9

План подвала

АО "Моспроект"
Мастерская № 01

23



Экстиметрия помещений		
№ п/п	Наименование	Площ. кв. м
1.	Тамбур	3.80
2.	Комната охраны	13.70
3.	Вестибюль	25.80
4.	Кабинет	8.80
5.	Библиотека	15.10
6.	Санузел	2.50
7.	Санузел	3.20
8.	Кухня	35.30
9.	Комната приема лица	76.40
10.	Электрощитовая	10.60
11.	Общественный туалет	5.20+5.20
12.	Санузел для МГН	6.20

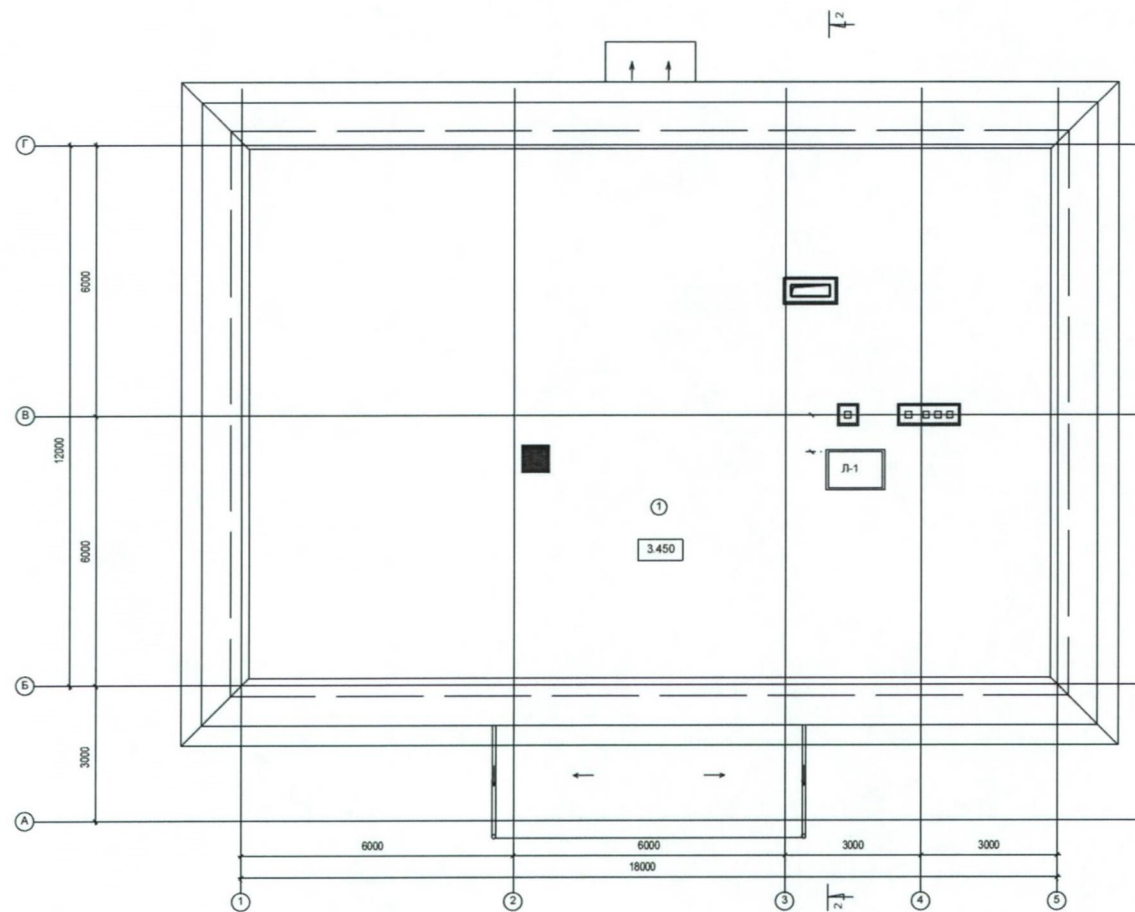
Храмовый комплекс Русской Православной Церкви вместимостью 200 прихожан
по адресу: город Москва, ул. Вострухина, вл. 9

План первого этажа

АО "Моспроект"
Мастерская № 01

24

Экспликация помещений		
№/п	Наименование	Площ., кв.м
1.	Чердачное помещение	230,10

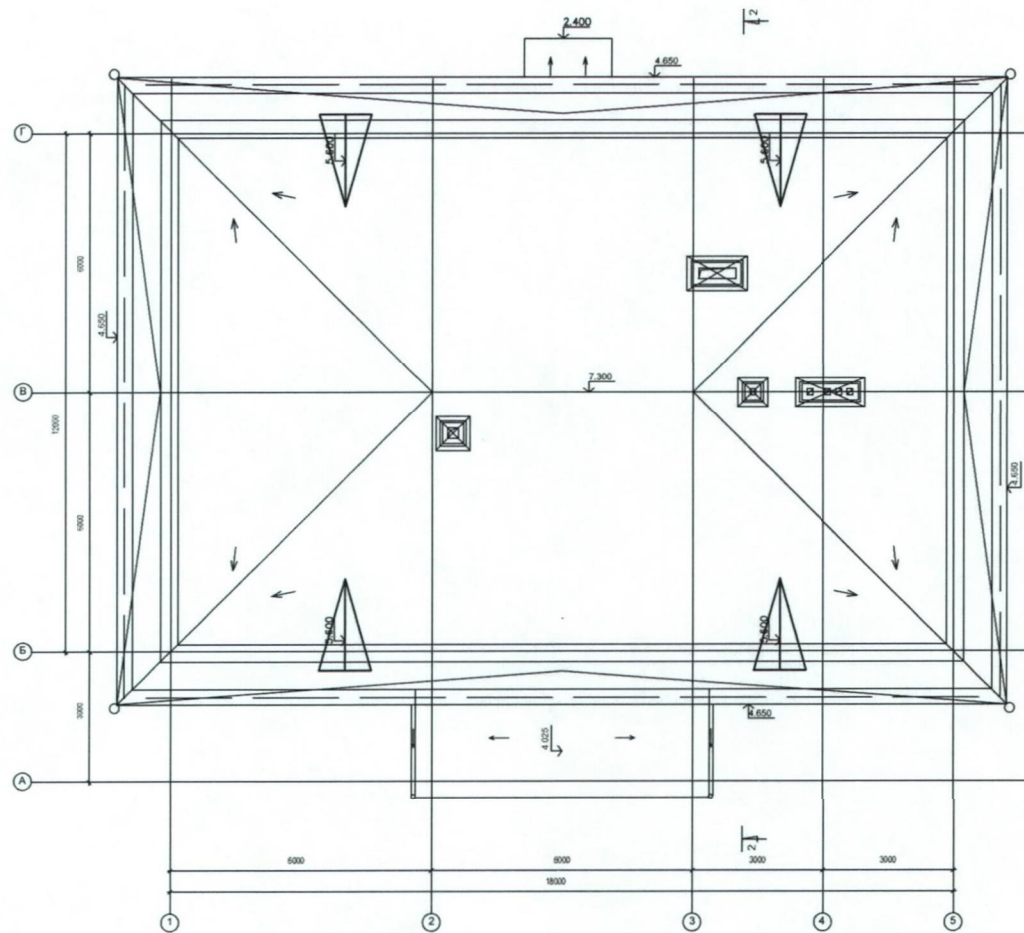


Храмовый комплекс Русской Православной Церкви вместимостью 200 прихожан
по адресу: город Москва, ул. Вострухина, вл. 9

План чердачного помещения

АО "Моспроект"
Мастерская № 01

25



Храмовый комплекс Русской Православной Церкви вместимостью 200 прихожан
по адресу: город Москва, ул. Вострухина, вл. 9

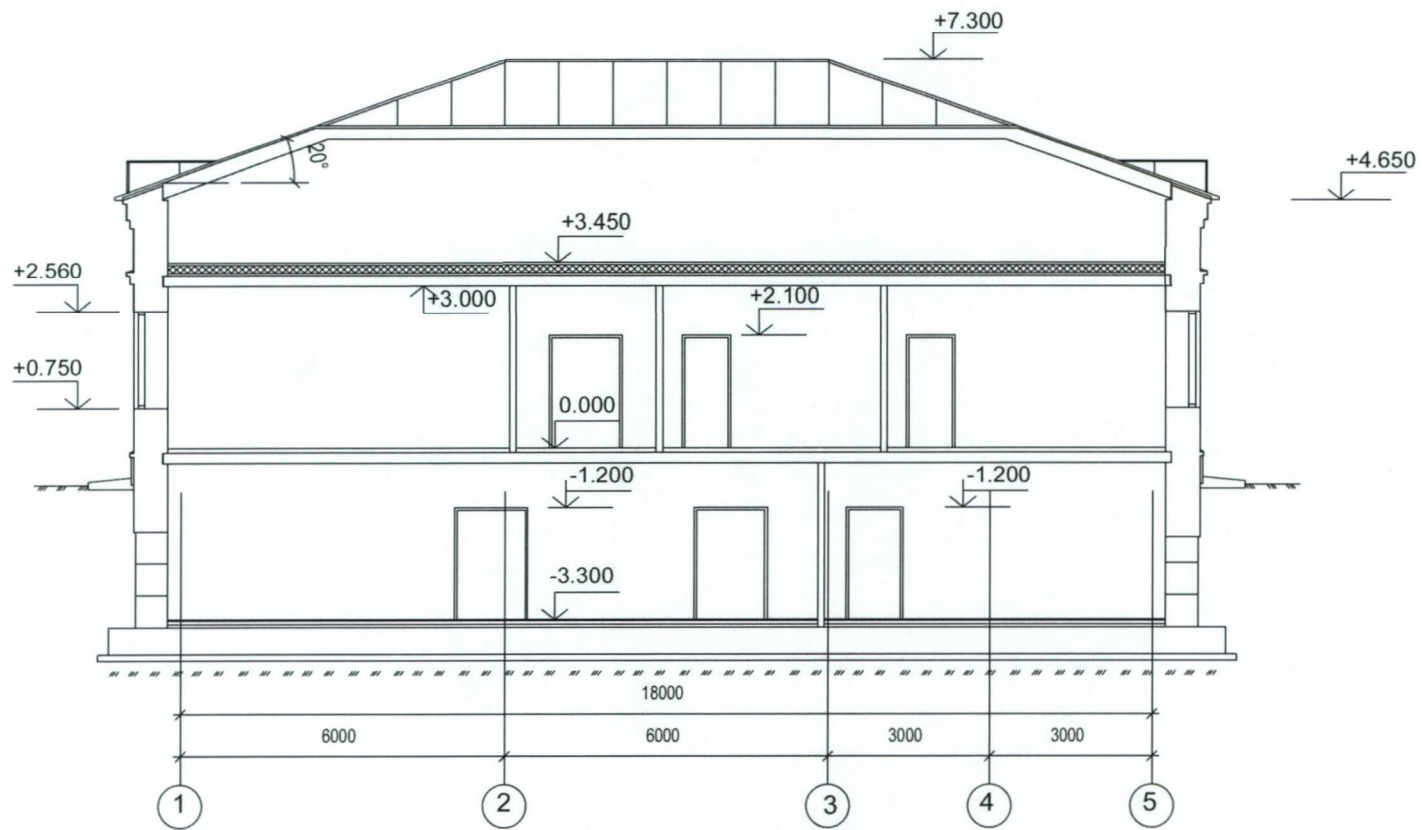
[Handwritten signature]

План кровли

АО "Моспроект"
Мастерская № 01

26

Разрез 1-1



ПОЯСНИТЕЛЬНАЯ ЗАПИСКА

ОБЩАЯ ЧАСТЬ

В соответствии с заданием на проектирование ГУП Моспроект-3 разработал проектную документацию для храмового комплекса право славной церкви вместимостью 200 прихожан по адресу: г. Москва, ул. Вострухина, вл. 9

Генеральный план и благоустройство

Отводимый участок площадью 0,28 га расположен в юго-восточном административном округе г. Москвы к юго-востоку от ж/д платформы «Вешняки» Рязанского направления Московской железной дороги, в границах зоны охраняемого ландшафта и зоны памятников археологии. Часть земельного участка расположена в границах объектов природных и озелененных территорий ЮВАО № 42. Участок свободен от застройки. Пересадку незначительного количества зелёных насаждений, попадающих под пятно застройки, необходимо согласовать в установленном порядке.

Храмовый комплекс включает в себя храм на 200 прихожан и одноэтажный дом причта, совмещенный с хозяйственным блоком. Участок огораживается металлической оградой и кирпичными столбами.

Генпланом предусматривается устройство:

- кругового обхода и объезда вокруг храма,
- автостоянки на 3 машиноместа (в т.ч. 1 м/место для инвалидов)
- места для сжигания записок,
- места для установки мусорных контейнеров.

Участок озеленяется:

- газонами,
- цветниками,
- кустарниками и деревьями;

обустроивается

- скамейками,
- урнами,
- киосками

ХРАМ НА 200 ПРИХОЖАН

Здание храма выполнено в однокупольном варианте, прямоугольное в плане, трехчастное, бесстолпное, трёхапсидное. Молельный зал перекрыт 8-гранным шатровым куполом с небольшим барабаном и главкой. В подвальной части храма предусмотрены:

- ризница;
- подсобные помещения для церковной утвари;
- туалет;
- технические помещения.

Из подвала предусмотрено 3 выхода: - один непосредственно наружу, один в притвор с выходом наружу и один из ризницы в алтарь.

На первом этаже расположены:

- алтарь с паномаркой и лестницей, ведущей в ризницу;
- молельный зал;
- притвор со свечном лавкой и лестницей, ведущей на хоры и в подвал;
- при западном входе в храм предусмотрен пандус для инвалидов.

Хоры расположены на антресольном этаже.

С уровня хоров предусмотрен выход на звонницу, расположенную над западным входом в храм.

ДОМ ПРИЧТА

Здание дома причта - одноэтажное с подвалом. Первый этаж включает в себя основную группу помещений:

- административные помещения;
- трапезная;
- библиотека;
- санузел

Во встроенном хозяйственном блоке располагаются :

- туалеты для прихожан со входом непосредственно с территории;
- электрощитовая;

В подвале расположены:

- ИНГ,
- насосная;
- венткамера;
- помещения служебного назначения
- туалет.

ДОСТУПНОСТЬ ДЛЯ МАЛОМОБИЛЬНЫХ ГРУПП НАСЕЛЕНИЯ

Проектным предложением пр еду рассмотрены мероприятия по обеспечению доступа инвалидов в храм и дом причта (пандусы при входах) в соответствии с постановлением Правительства Российской Федерации от 16. 02. 2008 г. № 87

ГАП



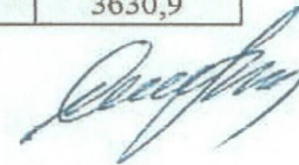
Скугарева Г.Г.

ТЕХНИКО-ЭКОНОМИЧЕСКИЕ ПОКАЗАТЕЛИ

по храмовому комплексу на 200 прихожан
по адресу: г. Москва, ул. Вострухина, вл. 9

Показатели	Ед. изм.	Храм на 200 прихожан	Дом причта	Храмовый комплекс
Площадь отведенного участка	га			0,28 га
Этажность	Этаж	1эт.+ антресоль + подвал	1эт.+ подвал	
Площадь застройки	м ²	248,7	311,3	560,0
Общая площадь	м ²	383,0	462,0	845,0
в т.ч.: - подзем.	м ²	179,0	231,0	410,0
- назем.	м ²	204,0=172,0 (1-й этаж) +32,0 (хоры)	231,0	435,0
строительный объем	м ³	2900,0	2279,3	5179,3
в т.ч.: - подзем.	м ³	660,0	888,4	1548,4
- назем.	м ³	2240,0	1390,9	3630,9

ГАП



Скугарева Г.Г.



ПРАВИТЕЛЬСТВО МОСКВЫ
ДЕПАРТАМЕНТ КУЛЬТУРНОГО НАСЛЕДИЯ ГОРОДА МОСКВЫ
(МОСГОРНАСЛЕДИЕ)

Пятницкая ул., д. 19, Москва, 115035
Телефон/факс: (495) 951-06-03, 953-23-24, e-mail: dkn_info@mos.ru, <http://dkn.mos.ru>
ОКПО 00652228, ОГРН 1027700151170, ИНН/КПП 7705021556/770501001

Главному архитектору города Москвы,
первому заместителю председателя
Комитета по архитектуре
и градостроительству
города Москвы
С.О.КУЗНЕЦОВУ

Уважаемый Сергей Олегович!

В рамках постановления Правительства Москвы от 30 апреля 2013 г. № 284-ПП "Об оптимизации порядка утверждения архитектурно-градостроительных решений объектов капитального строительства в городе Москве" Департаментом культурного наследия города Москвы (далее – Департамент) рассмотрено архитектурно-градостроительное решение объекта: "Храмовый комплекс русской православной церкви вместимостью 200 прихожан" по адресу: ул. Вострухина, вл. 9 (номер дела 674-4-19).

Ранее письмом от 13 сентября 2019 г. № ДКН-16-09-3713/9 Департаментом направлено заключение по данному объекту капитального строительства, просим руководствоваться данным заключением (копия прилагается).

Приложение: на 3 л. в 1 экз.

Начальник Управления по вопросам
градостроительной деятельности

В.С.Сафронов

О.В.Зубина, (495) 951-52-54



ПРАВИТЕЛЬСТВО МОСКВЫ
ДЕПАРТАМЕНТ КУЛЬТУРНОГО НАСЛЕДИЯ ГОРОДА МОСКВЫ
(МОСГОРНАСЛЕДИЕ)

Пятницкая ул., д. 19, Москва, 115035
Телефон/факс: (495) 957-73-54, (495) 951-06-03, e-mail: dkn_info@mos.ru, www.mos.ru/dkn
ОКПО 00652228, ОГРН 1027700151170, ИНН/КПП 7705021556/770501001

Главному архитектору города Москвы,
первому заместителю председателя
Комитета по архитектуре и
градостроительству
города Москвы,
С.О.КУЗНЕЦОВУ

Уважаемый Сергей Олегович!

В рамках постановления Правительства Москвы от 30 апреля 2013 г. № 284-ПП "Об оптимизации порядка утверждения архитектурно-градостроительных решений объектов капитального строительства в городе Москве" Департаментом культурного наследия города Москвы (далее – Департамент) рассмотрено архитектурно-градостроительное решение объекта капитального строительства: "Храмовый комплекс русской православной церкви вместимостью 200 прихожан" по адресу: ул. Вострухина, вл. 9 (номер заявки 001-ОК-1845/2019, номер дела 625-4-19).

Размещение вышеуказанного объекта капитального строительства на земельном участке по указанному адресу частично предусматривается в зоне охраняемого ландшафта, утвержденной постановлением Правительства Москвы от 28 декабря 1999 г. № 1215.

Основанием для проектирования и строительства рассматриваемого объекта капитального строительства является градостроительный план земельного участка № RU77-185000-008996, выданный на основании решения Градостроительно-земельной комиссии города Москвы (протокол от 3 сентября 2015 г. № 28) и утвержденный приказом Комитета по архитектуре и градостроительству города Москвы от 5 июля 2013 г. № 1282, с максимальной высотной отметкой – 35 м.

В соответствии с Федеральным законом от 25 июня 2002 г. № 73-ФЗ "Об объектах культурного наследия (памятниках истории и культуры) народов Российской Федерации" зона охраняемого природного ландшафта – территория, в пределах которой устанавливается режим использования земель, запрещающий и ограничивающий хозяйственную деятельность, строительство



и реконструкцию существующих зданий и сооружений в целях сохранения (регенерации) природного ландшафта, включая долины рек, водоемы и леса и открытые пространства, связанные композиционно с объектами культурного наследия.

Следует отметить, что на рассматриваемом земельном участке и в непосредственной близости от него отсутствуют объекты культурного наследия, включенные в единый государственный реестр объектов культурного наследия (памятников истории и культуры) народов Российской Федерации, выявленные объекты культурного наследия или объекты, обладающие признаками объекта культурного наследия.

Таким образом, предусмотренные действующим законодательством об охране объектов культурного наследия требования к режиму содержания зоны охраняемого природного ландшафта в данном случае не устанавливают запрета на проведение градостроительной деятельности в границах ее территории.

Учитывая изложенное, размещение рассматриваемого объекта капитального строительства в зоне охраняемого природного ландшафта не противоречит требованиям законодательства об охране объектов культурного наследия и является допустимым.

Представленным архитектурно-градостроительным решением предусматривается строительство храма в однокупольном варианте, прямоугольное в плане, трехчастное, бесстолпное, трехапсидное, с восьмигранным шатровым куполом с небольшим барабаном и главкой, с одноэтажным домом причта, совмещенного с хозяйственным блоком, с установкой металлической ограды с кирпичными столбами и благоустройством территории.

Максимальная высотная отметка здания от существующего уровня земли – 21,2 м.

Департамент согласовывает представленные материалы архитектурно-градостроительного решения на строительство объекта "Храмовый комплекс русской православной церкви вместимостью 200 прихожан" в зоне охраняемого ландшафта.

В дополнение сообщаем, что рассматриваемая территория находится за пределами границ территорий объектов археологического наследия и культурного слоя, данными об отсутствии объектов археологического наследия или объектов, обладающих признаками объекта археологического наследия, на проектируемой территории Департамент не располагает.

В соответствии со статьей 28, статьей 30 и пунктом 3 статьи 31 Федерального закона от 25 июня 2002 г. № 73-ФЗ "Об объектах культурного наследия (памятниках истории и культуры) народов Российской Федерации" в случае, если орган охраны объектов культурного наследия не имеет данных об отсутствии на указанных земельных участках, землях лесного фонда либо водных объектах или их частях, подлежащих воздействию земляных, строительных, мелиоративных, хозяйственных и иных работ, объектов

археологического наследия, включенных в реестр, выявленных объектов археологического наследия либо объектов, обладающих признаками объекта археологического наследия, для определения их наличия или отсутствия на земельных участках, землях лесного фонда либо в границах водных объектов или их частей назначается государственная историко-культурная экспертиза, которая проводится путем археологической разведки.

Исполняющий обязанности
начальника Управления
по вопросам градостроительной деятельности

А.В.Ройтман

А.М.Денисова,
(495) 951-52-5
Ш.В.Хецуриани
(499) 237 65 77

