

ООО "Инвест Проект Групп"

АРХИТЕКТУРНО-ГРАДОСТРОИТЕЛЬНОЕ РЕШЕНИЕ

**Храмовый комплекс Всех Преподобных отцов Киево-Печерских в Старых Черемушках
по адресу: г. Москва, ул. Новочеремушкинская пересечение с ул. Кржижановского**



**ЗАКАЗЧИК - религиозная организация
"Финансово-хозяйственное управление Русской Православной Церкви
(Московский Патриархат)"**

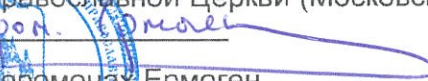
Москва 2023

ООО "Инвест Проект Групп"

АРХИТЕКТУРНО-ГРАДОСТРОИТЕЛЬНОЕ РЕШЕНИЕ

Храмовый комплекс Всех Преподобных отцов Киево-Печерских в Старых Черемушках
по адресу: г. Москва, ул. Новочеремушкинская пересечение с ул. Кржижановского

И.о. председателя Религиозной Организации
«Финансово-хозяйственное управление Русской
Православной Церкви (Московский Патриархат)»


Иеромонах Ермоген
(А.А. Бурыйгин)

_____ 2022 г.

Руководитель рабочей группы по архитектуре
Общецерковного экспертного совета по церковному
искусству, архитектуре и реставрации


Протоиерей Андрей Юревич

_____ 2022 г.

И.о. настоятеля религиозной организации
«Подворье Патриарха Московского и всея Руси - храм
Всех преподобных отцов Киево-Печерских в Старых
Черемушках г. Москвы Русской Православной Церкви
(Московский Патриархат)»


Иерей Ишков А.В.

_____ 2022 г.

ГЕНЕРАЛЬНЫЙ ДИРЕКТОР ООО "ИНВЕСТ ПРОЕКТ ГРУПП"


Самсуков А.П.

_____ 2022 г.

РУКОВОДИТЕЛЬ АВТОРСКОГО КОЛЛЕКТИВА

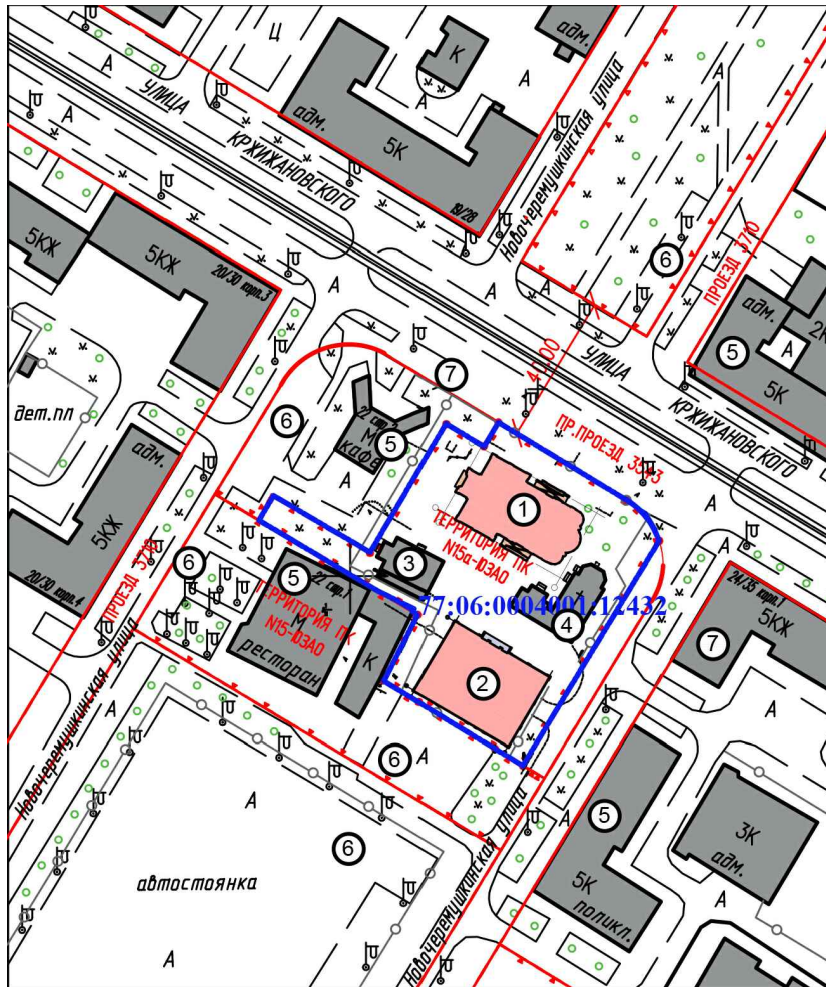
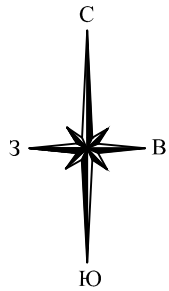

Самсуков А.П.

_____ 2022 г.

Москва 2022

Лист	Наименование	Лист	Наименование	Лист	Наименование
1	Общие данные	Храм		Духовно-просветительский центр	
2	Схема ситуационного плана. На основе М 1:2000	20	Фасад в осях 8-1. На основе М 1:200	32	Фасад в осях 1-9. На основе М 1:200
3	Схема планировочной организации земельного участка, совмещенная со схемой транспортной организации территории (на основе М 1:500)	21	Фасады в осях Е-А, А-Е. На основе М 1:200	33	Фасад в осях 9-1. На основе М 1:200
4	Схема комплексного благоустройства земельного участка (на основе М 1:500).	22	Фасад в осях 1-8. На основе М 1:200	34	Фасад в осях А'-Е. На основе М 1:200
5	Фотофиксация 1	23	Фрагмент фасада. На основе М 1:50	35	Фасад в осях Е-А'. На основе М 1:200
6	Фотомонтаж 1	24	Сечения фрагмента фасада. На основе М 1:50	36	Фрагмент фасада. На основе М 1:50
7	Фотофиксация 2	25	План подвального этажа. На основе М 1:200	37	Сечения фрагмента фасада. На основе М 1:50
8	Фотомонтаж 2	26	План 1 этажа. На основе М 1:200	38	План цокольного этажа. На основе М 1:200
9	Фотофиксация 3	27	План на уровне хора. На основе М 1:200	39	План 1 этажа. На основе М 1:200
10	Фотомонтаж 3	28	План на уровне верхнего хора. На основе М 1:200	40	План 2 этажа. На основе М 1:200
11	Визуализация 1	29	План кровли. На основе М 1:200	41	План 3 этажа. На основе М 1:200
12	Визуализация 2	30	Разрез 1-1. На основе М 1:200	42	План 4 этажа. На основе М 1:200
13	Визуализация 3	31	Разрезы 2-2, 3-3. На основе М 1:200	43	План 5 этажа. На основе М 1:200
14	Визуализация 4			44	План технического чердака. На основе М 1:200
15	Визуализация 5			45	План кровли. На основе М 1:200
16	Визуализация 6			46	Разрез 1-1. На основе М 1:200
17	Визуализация 7			47	Разрез 2-2. На основе М 1:200
18	Визуализация 8			48	Пояснительная записка
19	Визуализация 9			49	Пояснительная записка
				50	Пояснительная записка
				51	Пояснительная записка
Храмовый комплекс Всех Преподобных отцов Киево-Печерских в Старых Черемушках, по адресу: г. Москва, ул. Кржижановского, д. 22В, стр. 1.		Общие данные		Архитекторы Канаев И.П., Радин А.А.	
				ООО "Инвест Проект Групп"	
				1	

Ситуационный план. М 1:2000

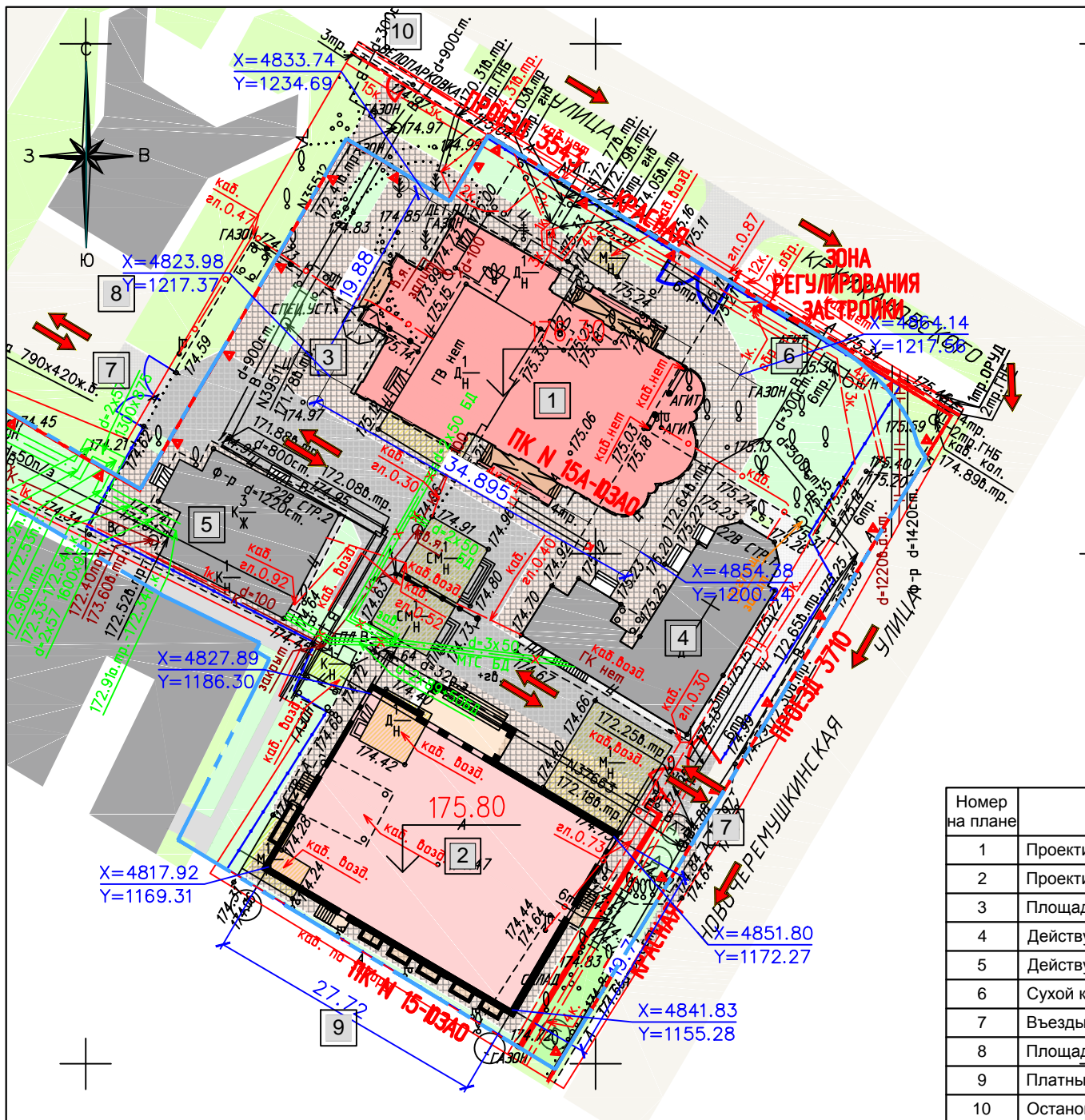


Экспликация зданий и сооружений

- ① Проектируемый каменный храм Успения Пресвятой Богородицы
- ② Проектируемый духовно-просветительский центр
- ③ Действующий дом причта
- ④ Действующий храм Всех Преподобных отцов Киево-Печерских
- ⑤ Существующие нежилые здания
- ⑥ Открытые парковки
- ⑦ Остановка общественного транспорта
- ⑧ Существующие жилые здания

Условные обозначения

-  Проектируемые здания
-  Существующие здания и сооружения
-  Граница участка
- ① Номер по экспликации



Условные обозначения

- Проектируемое здание
- Проектируемые газоны
- Существующие здания подлежащие сносу
- Тротуары с возможностью проезда
- Тротуары и дорожки
- Граница участка по ГПЗУ
- Существующие здания и сооружения
- Существующие газоны
- Существующие проезды
- Движение пожарных машин
- Номер по экспликации

Показатели земельного участка

Номер по п.	Наименование показателей	Площадь м2
1	Участок по ГПЗУ	4546
2	Площадь застройки	1678
3	Площадь покрытий (мощения)	1982
4	Площадь озеленения	886

Экспликация зданий и сооружений

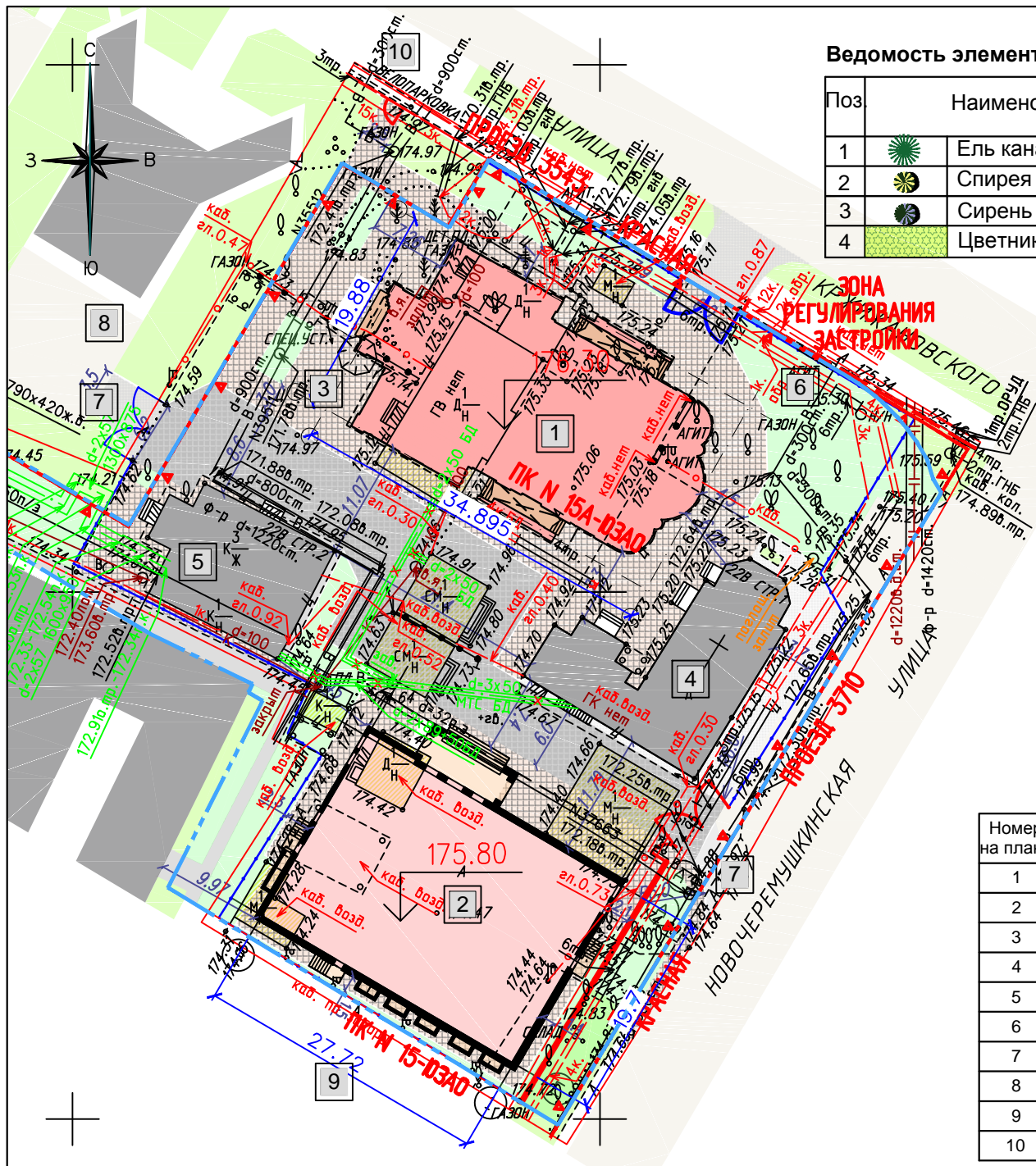
Номер на плане	Наименование	Примечание
1	Проектируемый каменный храм Успения Пресвятой Богородицы	Проектир.
2	Проектируемый духовно-просветительский центр	Проектир.
3	Площадка отдыха	Проектир.
4	Действующий храм Всех Преподобных отцов Киево-Печерских	Существ.
5	Действующий дом причта	Существ.
6	Сухой колодец	Проектир.
7	Въезды-выезды на территорию	Проект./Существ.
8	Площадка для контейнеров ТБО	Существ.
9	Платные парковки	Существ.
10	Остановка общественного транспорта	Существ.

Храмовый комплекс Всех Преподобных отцов Киево-Печерских в Старых Черемушках, по адресу: г. Москва, ул. Кржижановского, д. 22В, стр. 1.

Схема планировочной организации земельного участка, совмещенная со схемой транспортной организации территории (на основе М 1:500)

Архитекторы Канаев И.П., Радин А.А.

ООО "Инвест Проект Групп"



Ведомость элементов озеленения

Поз.	Наименование
1	Ель канадская
2	Спирея Вангутта
3	Сирень Сенсация
4	Цветники однолетники

Ведомость малых архитектурных форм и переносных сооружений

Поз.	Обознач.	Наименование
1	□	Урна "Будапешт"
2	▭	Скамья-диван
3	■	Контейнер для мусора 0,77м3
4	▨	Велопарковка 5 мест

Условные обозначения

- Проектируемое здание
- Проектируемые газоны
- Существующие здания подлежащие сносу
- Тротуары с возможностью проезда
- Тротуары и дорожки
- Граница участка по ГПЗУ
- Существующие здания и сооружения
- Существующие газоны
- Существующие проезды
- 1 Номер по экспликации

Экспликация зданий и сооружений

Номер на плане	Наименование	Примечание
1	Проектируемый каменный храм Успения Пресвятой Богородицы	Проектир.
2	Проектируемый духовно-просветительский центр	Проектир.
3	Площадка отдыха	Проектир.
4	Действующий храм Всех Преподобных отцов Киево-Печерских	Существ.
5	Действующий дом причта	Существ.
6	Сухой колодец	Проектир.
7	Въезды-выезды на территорию	Проект./Существ.
8	Площадка для контейнеров ТБО	Существ.
9	Платные парковки	Существ.
10	Остановка общественного транспорта	Существ.

Храмовый комплекс Всех Преподобных отцов Киево-Печерских в Старых Черемушках, по адресу: г. Москва, ул. Кржижановского, д. 22В, стр. 1.

Схема комплексного благоустройства земельного участка (на основе М 1:500).

Архитекторы Канаев И.П., Радин А.А.

ООО "Инвест Проект Групп"



Дата съёмки 09.07.2019

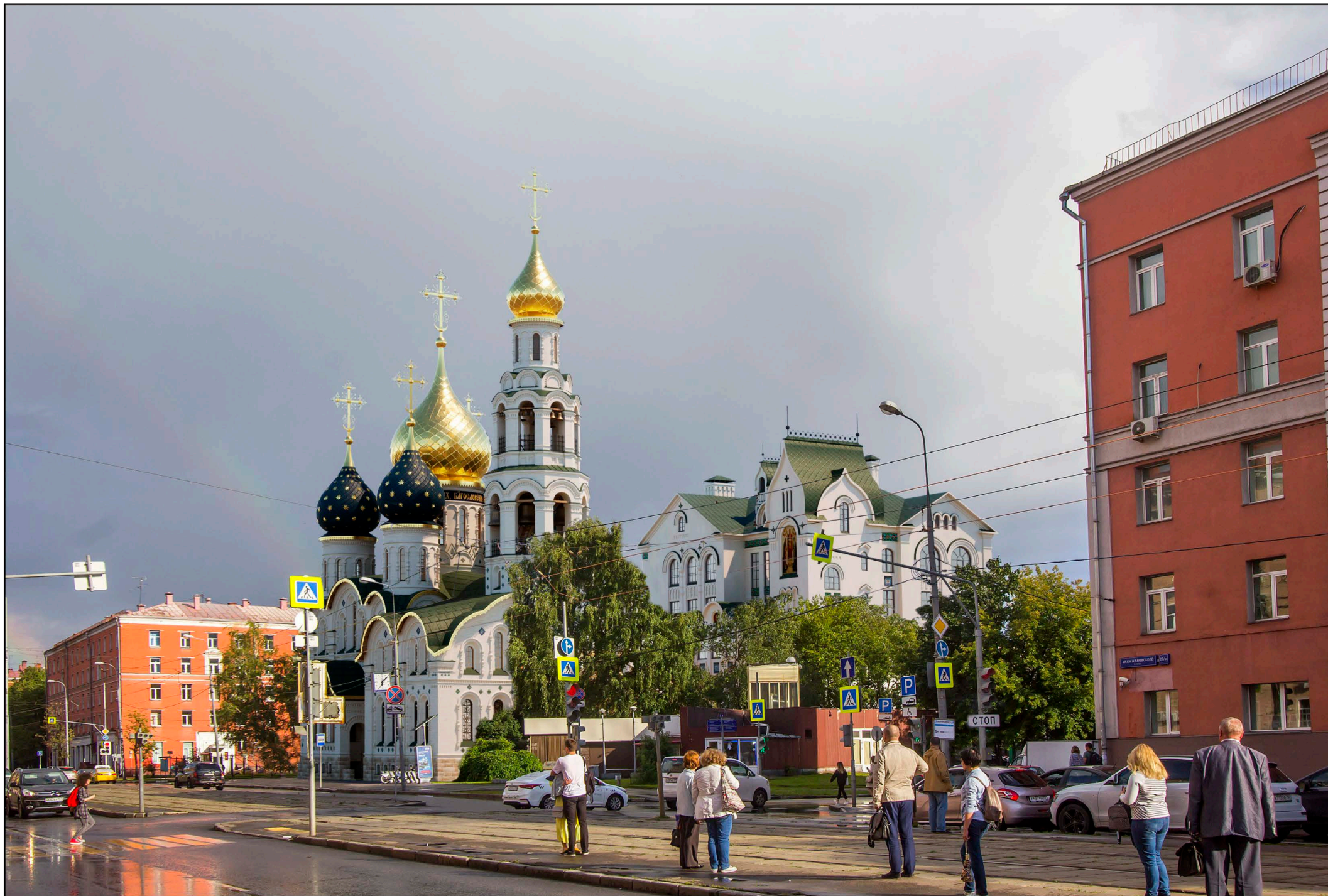
Храмовый комплекс Всех Преподобных отцов
Киево-Печерских в Старых Черемушках, по адресу:
г. Москва, ул. Кржижановского, д. 22В, стр. 1.

Фотофиксация 1

Архитекторы Канаев И.П., Радин А.А.

ООО "Инвест
Проект Групп"

5



Храмовый комплекс Всех Преподобных отцов
Киево-Печерских в Старых Черемушках, по адресу:
г. Москва, ул. Кржижановского, д. 22В, стр. 1.

Фотомонтаж 1

Архитекторы Канаев И.П., Радин А.А.

ООО "Инвест
Проект Групп"

6



Дата съёмки 09.07.2019

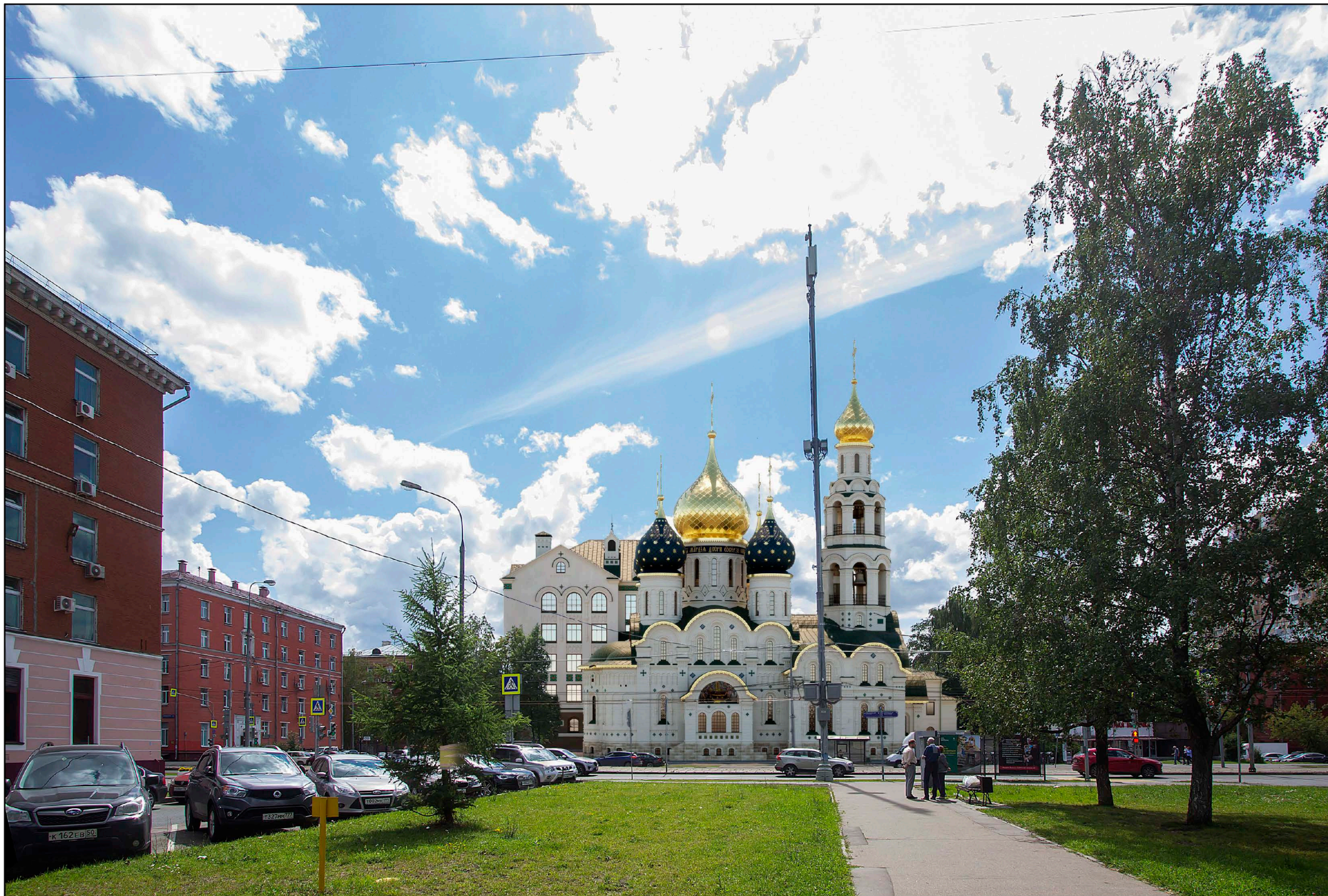
Храмовый комплекс Всех Преподобных отцев
Киево-Печерских в Старых Черемушках, по адресу:
г. Москва, ул. Кржижановского, д. 22В, стр. 1.

Фотофиксация 2

Архитекторы Канаев И.П., Радин А.А.

ООО "Инвест
Проект Групп"

7



Храмовый комплекс Всех Преподобных отцев
Киево-Печерских в Старых Черемушках, по адресу:
г. Москва, ул. Кржижановского, д. 22В, стр. 1.

Фотомонтаж 2

Архитекторы Канаев И.П., Радин А.А.

ООО "Инвест
Проект Групп"

8



Дата съёмки 09.07.2019

Храмовый комплекс Всех Преподобных отцев
Киево-Печерских в Старых Черемушках, по адресу:
г. Москва, ул. Кржижановского, д. 22В, стр. 1.

Фотофиксация 3

Архитекторы Канаев И.П., Радин А.А.

ООО "Инвест
Проект Групп"

9



Храмовый комплекс Всех Преподобных отцев
Киево-Печерских в Старых Черемушках, по адресу:
г. Москва, ул. Кржижановского, д. 22В, стр. 1.

Фотомонтаж 3

Архитекторы Канаев И.П., Радин А.А.

ООО "Инвест
Проект Групп"

10



Храмовый комплекс Всех Преподобных отцев
Киево-Печерских в Старых Черемушках, по адресу:
г. Москва, ул. Кржижановского, д. 22В, стр. 1.

Визуализация 1

Архитекторы Канаев И.П., Радин А.А.

ООО "Инвест
Проект Групп"

11



Храмовый комплекс Всех Преподобных отцев
Киево-Печерских в Старых Черемушках, по адресу:
г. Москва, ул. Кржижановского, д. 22В, стр. 1.

Визуализация 2

Архитекторы Канаев И.П., Радин А.А.

ООО "Инвест
Проект Групп"

12



Храмовый комплекс Всех Преподобных отцов
Киево-Печерских в Старых Черемушках, по адресу:
г. Москва, ул. Кржижановского, д. 22В, стр. 1.

Визуализация 3

Архитекторы Канаев И.П., Радин А.А.

ООО "Инвест
Проект Групп"

13



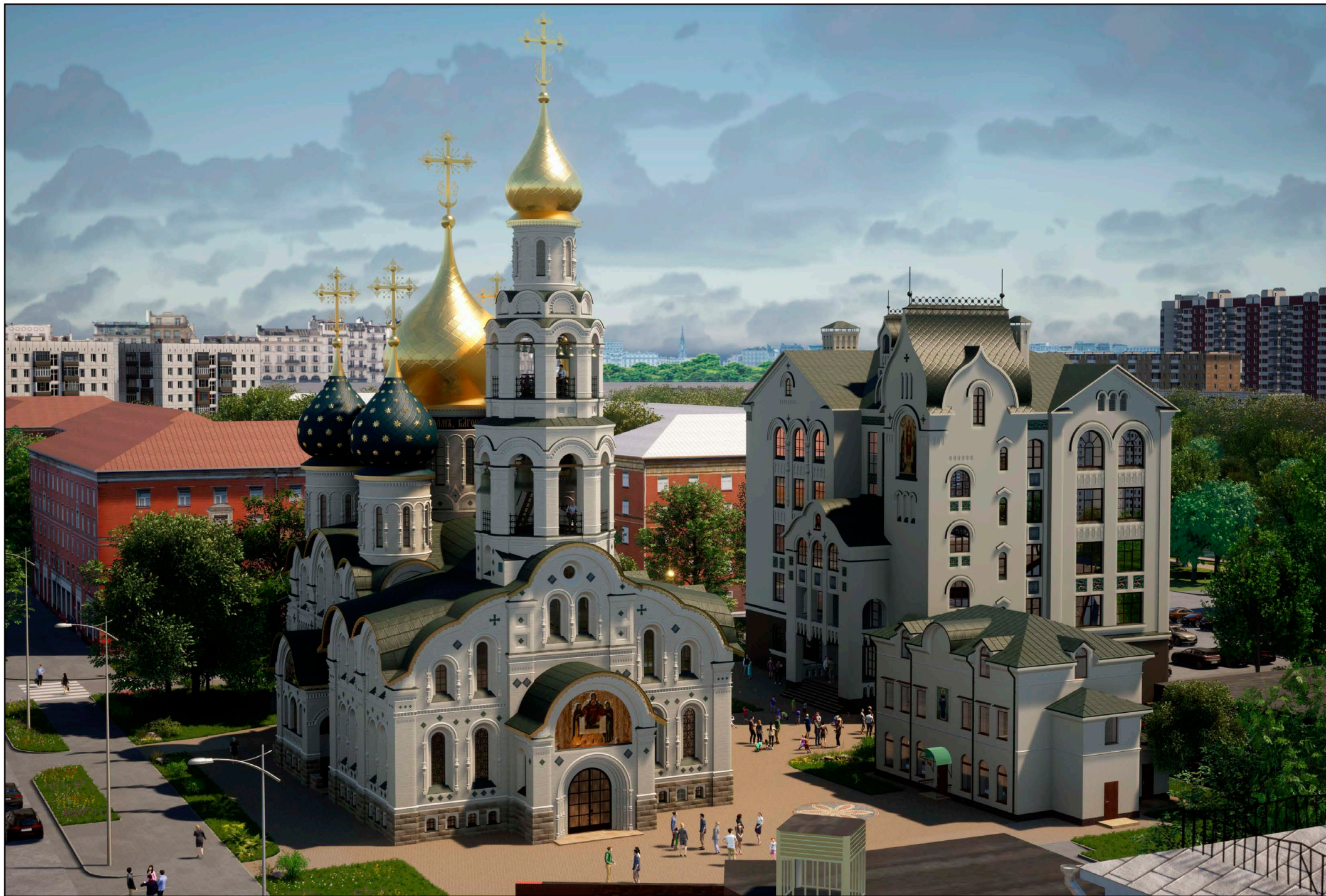
Храмовый комплекс Всех Преподобных отцев
Киево-Печерских в Старых Черемушках, по адресу:
г. Москва, ул. Кржижановского, д. 22В, стр. 1.

Визуализация 4

Архитекторы Канаев И.П., Радин А.А.

ООО "Инвест
Проект Групп"

14



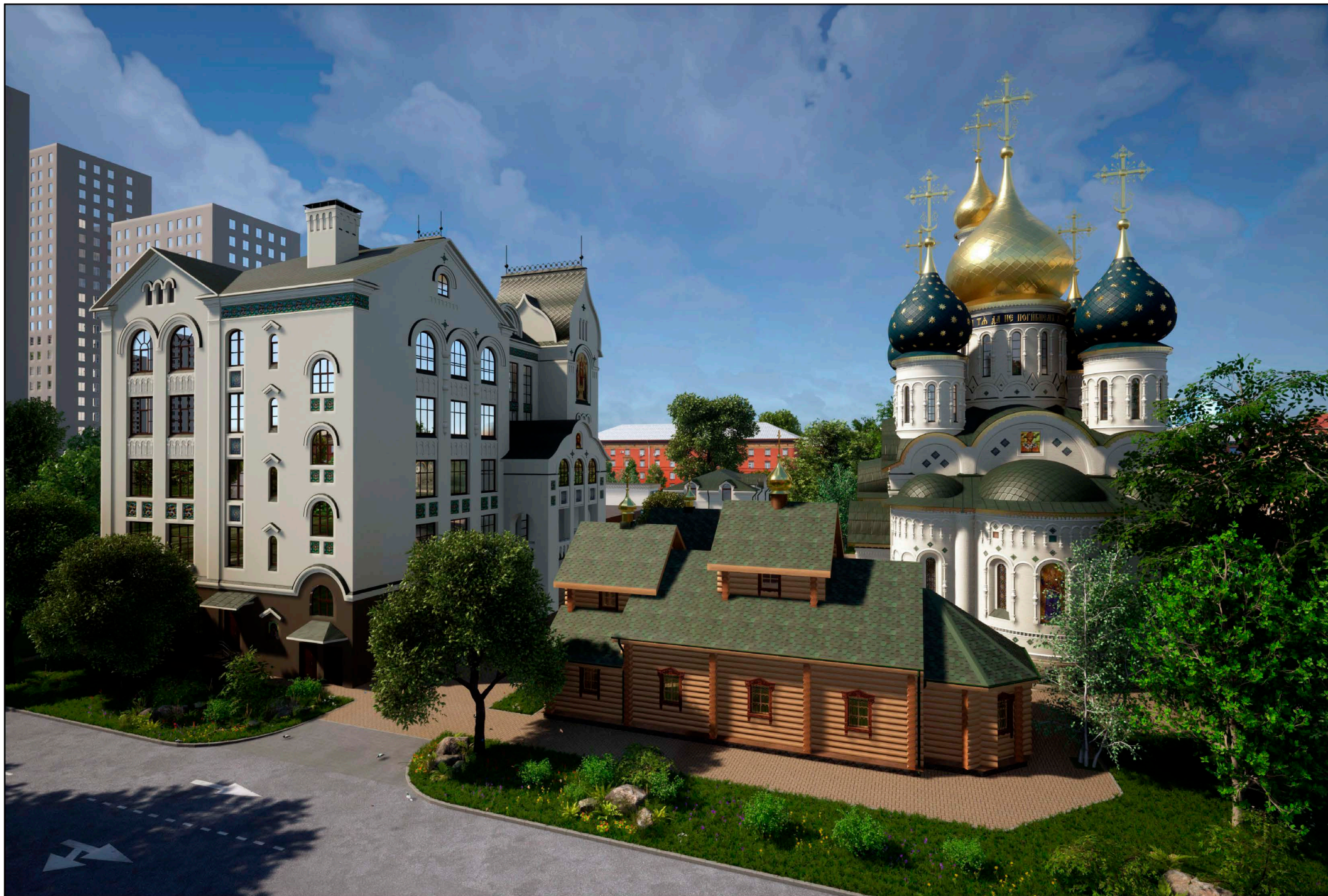
Храмовый комплекс Всех Преподобных отцов
Киево-Печерских в Старых Черемушках, по адресу:
г. Москва, ул. Кржижановского, д. 22В, стр. 1.

Визуализация 5

Архитекторы Канаев И.П., Радин А.А.

ООО "Инвест
Проект Групп"

15



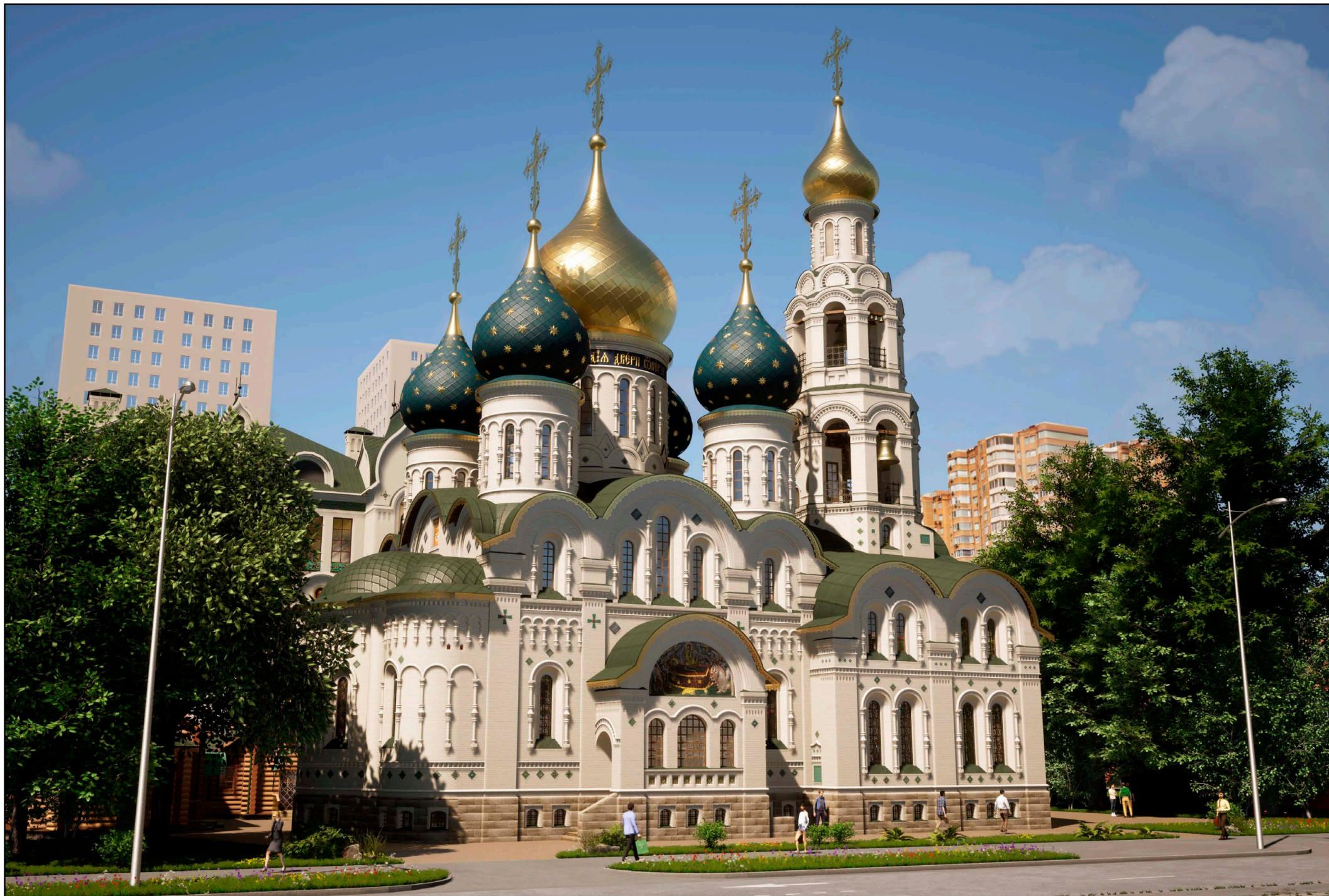
Храмовый комплекс Всех Преподобных отцов
Киево-Печерских в Старых Черемушках, по адресу:
г. Москва, ул. Кржижановского, д. 22В, стр. 1.

Визуализация 6

Архитекторы Канаев И.П., Радин А.А.

ООО "Инвест
Проект Групп"

16



Храмовый комплекс Всех Преподобных отцов
Киево-Печерских в Старых Черемушках, по адресу:
г. Москва, ул. Кржижановского, д. 22В, стр. 1.

Визуализация 7

Архитекторы Канаев И.П., Радин А.А.

ООО "Инвест
Проект Групп"

17



Храмовый комплекс Всех Преподобных отцев
Киево-Печерских в Старых Черемушках, по адресу:
г. Москва, ул. Кржижановского, д. 22В, стр. 1.

Визуализация 8

Архитекторы Канаев И.П., Радин А.А.

ООО "Инвест
Проект Групп"

18



Храмовый комплекс Всех Преподобных отцов
Киево-Печерских в Старых Черемушках, по адресу:
г. Москва, ул. Кржижановского, д. 22В, стр. 1.

Визуализация 9

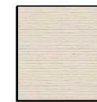
Архитекторы Канаев И.П., Радин А.А.

ООО "Инвест
Проект Групп"

19



Цоколь: облицовка пиленным камнем, RAL 1015



Стены: обмазка по кирпичу, покраска белым, RAL 9001



Ниши на фронтонах крылец, стенах: мозаики



Изразцовый рельефный фриз центрального барабана: фон синий RAL 5000, буквы золоченые



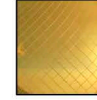
Полихромные рельефные изразцы



Монохромные плоские изразцы



Кровля фальцевая: кровельная сталь с полимерным покрытием, RAL 6008



Главы, кресты, подзоры: медь золоченая



Главы: кровельная сталь с полимерным покрытием, RAL 5001



Оконные рамы деревянные, RAL 8000



Кованые железные решетки, ограждения на колокольне, покрашенные черным



Наружные двери деревянные, RAL 8000, обложенные железными полосами

Храмовый комплекс Всех Преподобных отцов Киево-Печерских в Старых Черемушках, по адресу: г. Москва, ул. Кржижановского, д. 22В, стр. 1.

Фасад в осях 8-1. На основе М 1:200

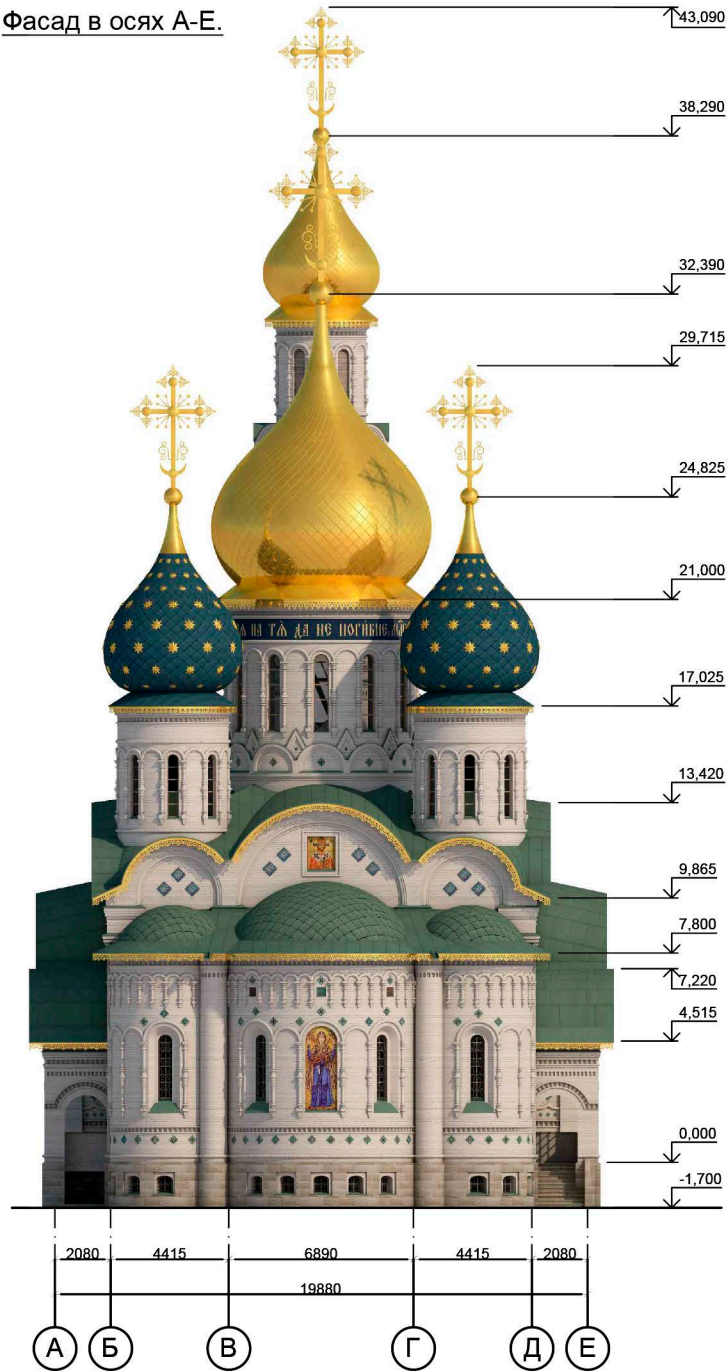
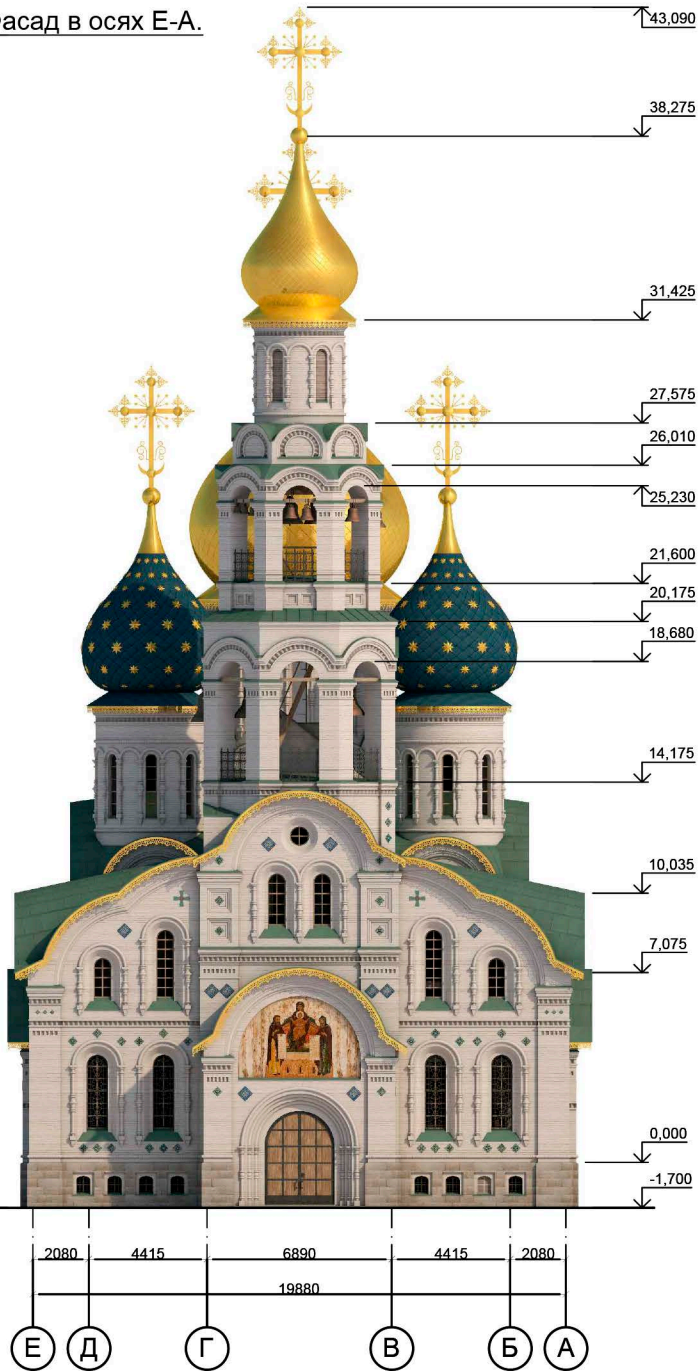
Архитектор Канаев И.П.

ООО "Инвест Проект Групп"

20

Фасад в осях Е-А.

Фасад в осях А-Е.



Цоколь: облицовка пиленным камнем, RAL 1015



Стены: обмазка по кирпичу, покраска белым, RAL 9001



Ниши на фронтонах крылец, стенах: мозаики



Изразцовый рельефный фриз центрального барабана: фон синий RAL 5000, буквы золоченые



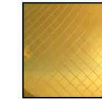
Полихромные рельефные изразцы



Монохромные плоские изразцы



Кровля фальцевая: кровельная сталь с полимерным покрытием, RAL 6008



Главы, кресты, подзоры: медь золоченая



Главы: кровельная сталь с полимерным покрытием, RAL 5001



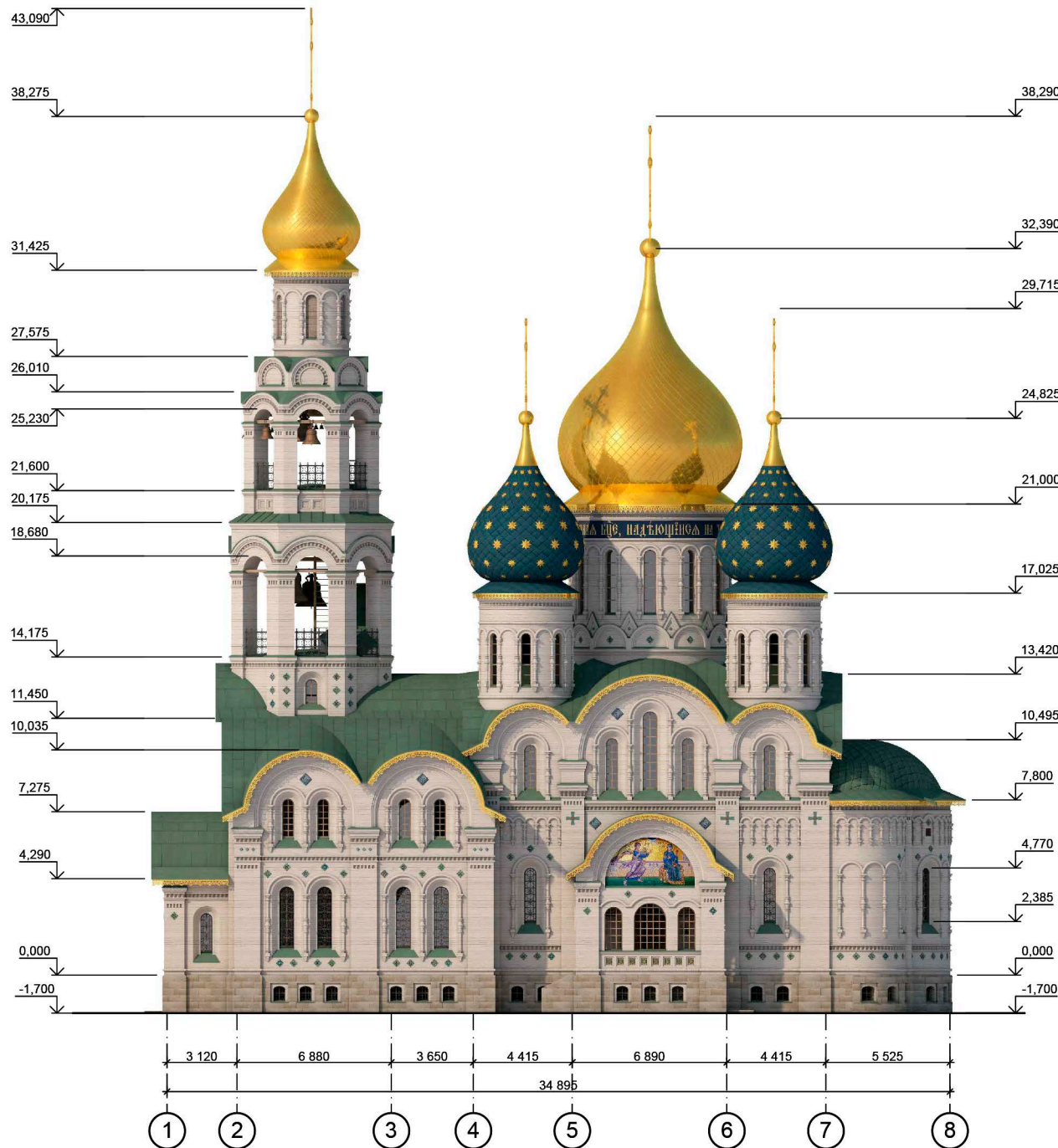
Оконные рамы деревянные, RAL 8000



Кованые железные решетки, ограждения на колокольне, покрашенные черным



Наружные двери деревянные, RAL 8000, обложенные железными полосами



Цоколь: облицовка пиленным камнем, RAL 1015



Стены: обмазка по кирпичу, покраска белым, RAL 9001



Ниши на фронтонах крылец, стенах: мозаики



Изразцовый рельефный фриз центрального барабана: фон синий RAL 5000, буквы золоченые



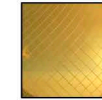
Полихромные рельефные изразцы



Монохромные плоские изразцы



Кровля фальцевая: кровельная сталь с полимерным покрытием, RAL 6008



Главы, кресты, подзоры: медь золоченая



Главы: кровельная сталь с полимерным покрытием, RAL 5001



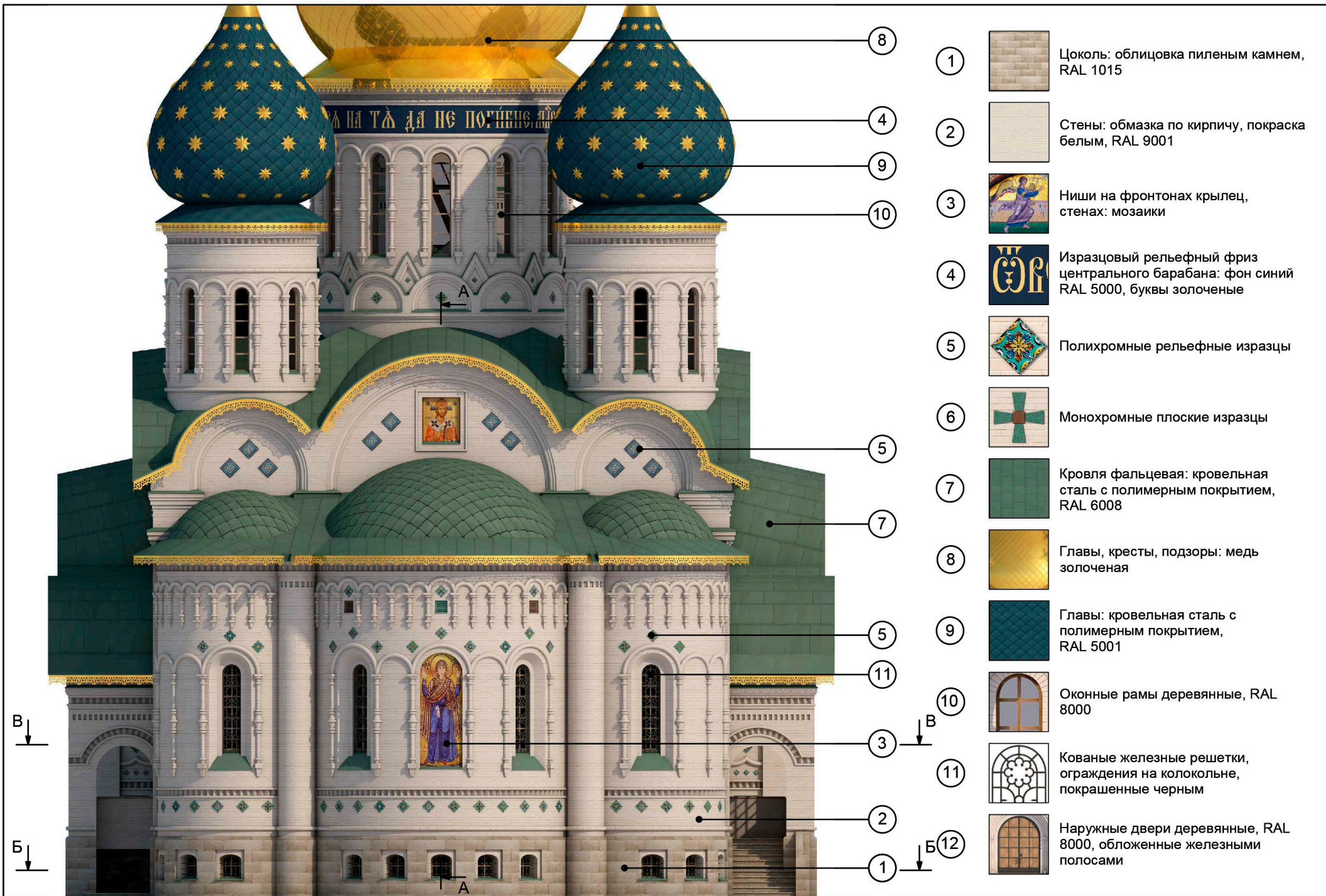
Оконные рамы деревянные, RAL 8000



Кованые железные решетки, ограждения на колокольне, покрашенные черным



Наружные двери деревянные, RAL 8000, обложенные железными полосами



- ①  Цоколь: облицовка пиленным камнем, RAL 1015
- ②  Стены: обмазка по кирпичу, покраска белым, RAL 9001
- ③  Ниши на фронтонах крылец, стенах: мозаики
- ④  Изразцовый рельефный фриз центрального барабана: фон синий RAL 5000, буквы золоченые
- ⑤  Полихромные рельефные изразцы
- ⑥  Монохромные плоские изразцы
- ⑦  Кровля фальцевая: кровельная сталь с полимерным покрытием, RAL 6008
- ⑧  Главы, кресты, подзоры: медь золоченая
- ⑨  Главы: кровельная сталь с полимерным покрытием, RAL 5001
- ⑩  Оконные рамы деревянные, RAL 8000
- ⑪  Кованые железные решетки, ограждения на колокольне, покрашенные черным
- ⑫  Наружные двери деревянные, RAL 8000, обложенные железными полосами

Храмовый комплекс Всех Преподобных отцов Киево-Печерских в Старых Черемушках, по адресу: г. Москва, ул. Кржижановского, д. 22В, стр. 1.

Фрагмент фасада. На основе М 1:50

Архитектор Канаев И.П.

ООО "Инвест Проект Групп"

A-A

Конструкция кровли:

фальцевая кровля (кровельная сталь 0,55 мм)
 обрешетка 2 доски 25x100 мм -50 мм
 стропила составные лекальные из доски 100x200 мм
 между стропилами уложено:
 гидроизоляционная мембрана isover HB,
 утеплитель минераловатный - 300 мм
 толщина слоя (стропила и утеплитель) - 380 мм
 пароизоляционная пленка
 кирпичный свод - 250 мм

известковая обмазка

кирпич полнотелый М 200 - 250 мм
 кладка из керамических блоков Wienerberger - 520 мм
 штукатурка

чистовое напольное покрытие (мрамор) - 30 мм

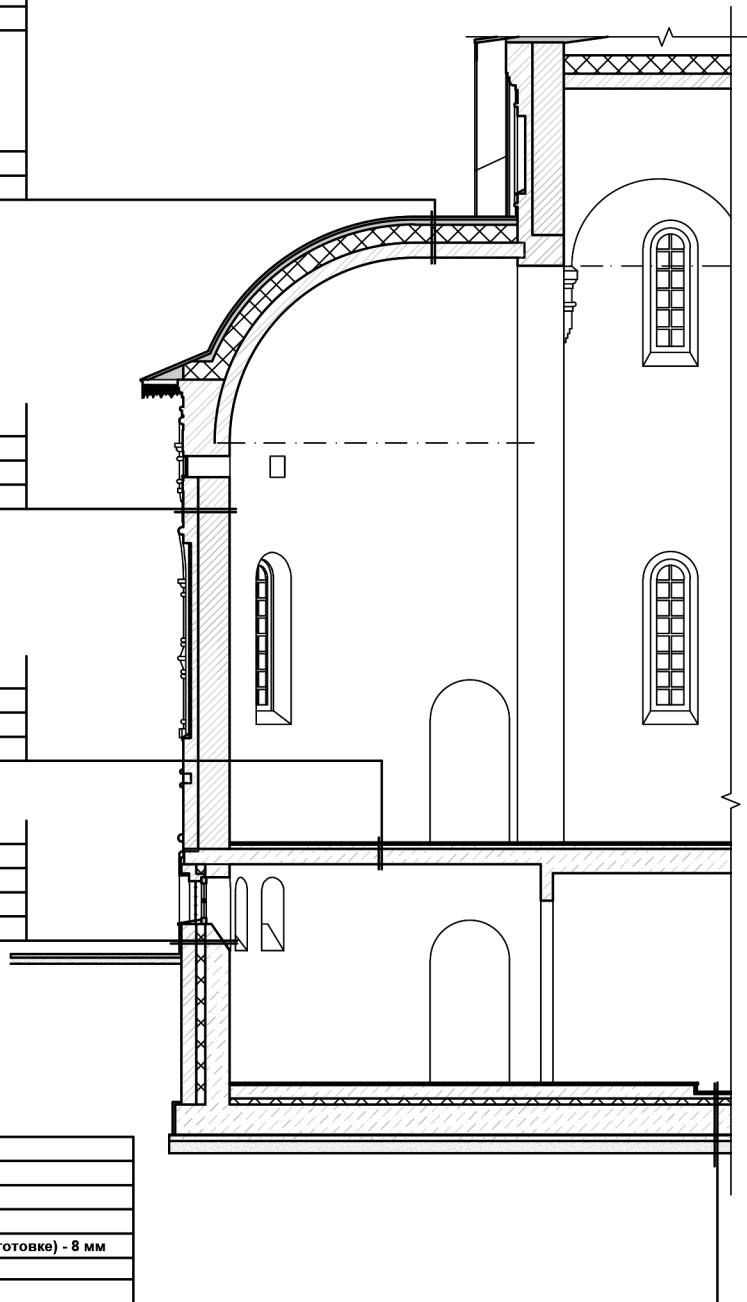
клеевая смесь - 10 мм
 армированная пескобетонная стяжка с конструкцией - 70 мм
 монолитная плита перекрытия - 250 мм

облицовка натуральным пиленным камнем - 30 мм

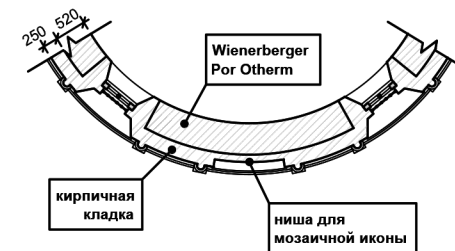
кирпич полнотелый М 200 - 250 мм
 утеплитель минераловатный - 150 мм
 монолитная стена - 400 мм
 штукатурка

чистовое напольное покрытие (мрамор) - 30 мм

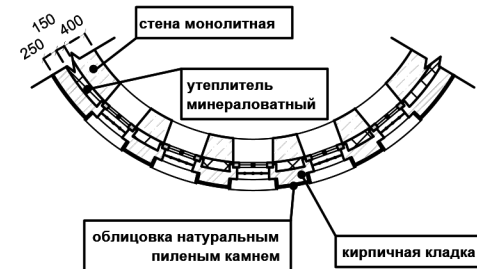
клеевая смесь - 10 мм
 экструзионные пенополистирольные плиты марки 35 - 100 мм
 монолитная фундаментная плита - (500 мм)
 гидроизоляция оклеечная (2 слоя Бикраст ТПП по битумной подготовке) - 8 мм
 бетонная подготовка - 100 мм
 уплотненная песчаная подготовка - 200 мм

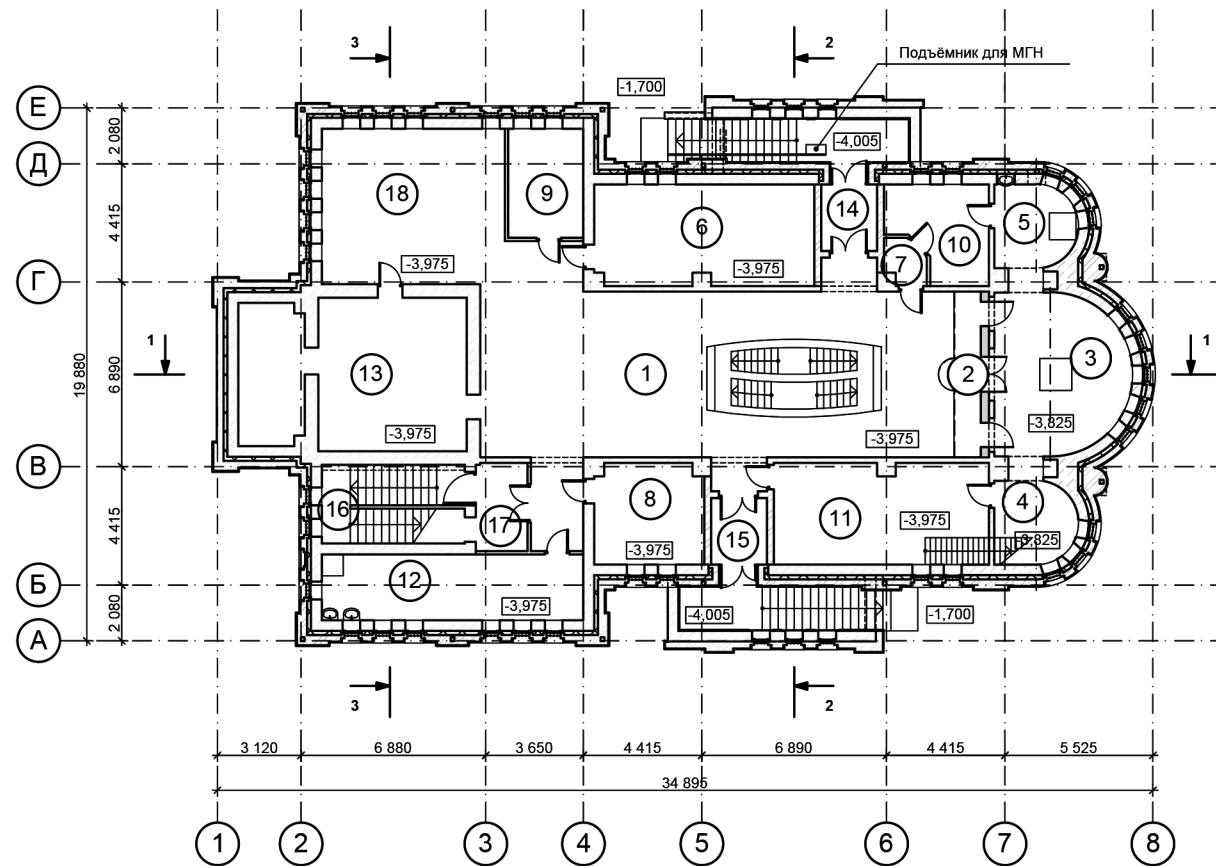


B-B



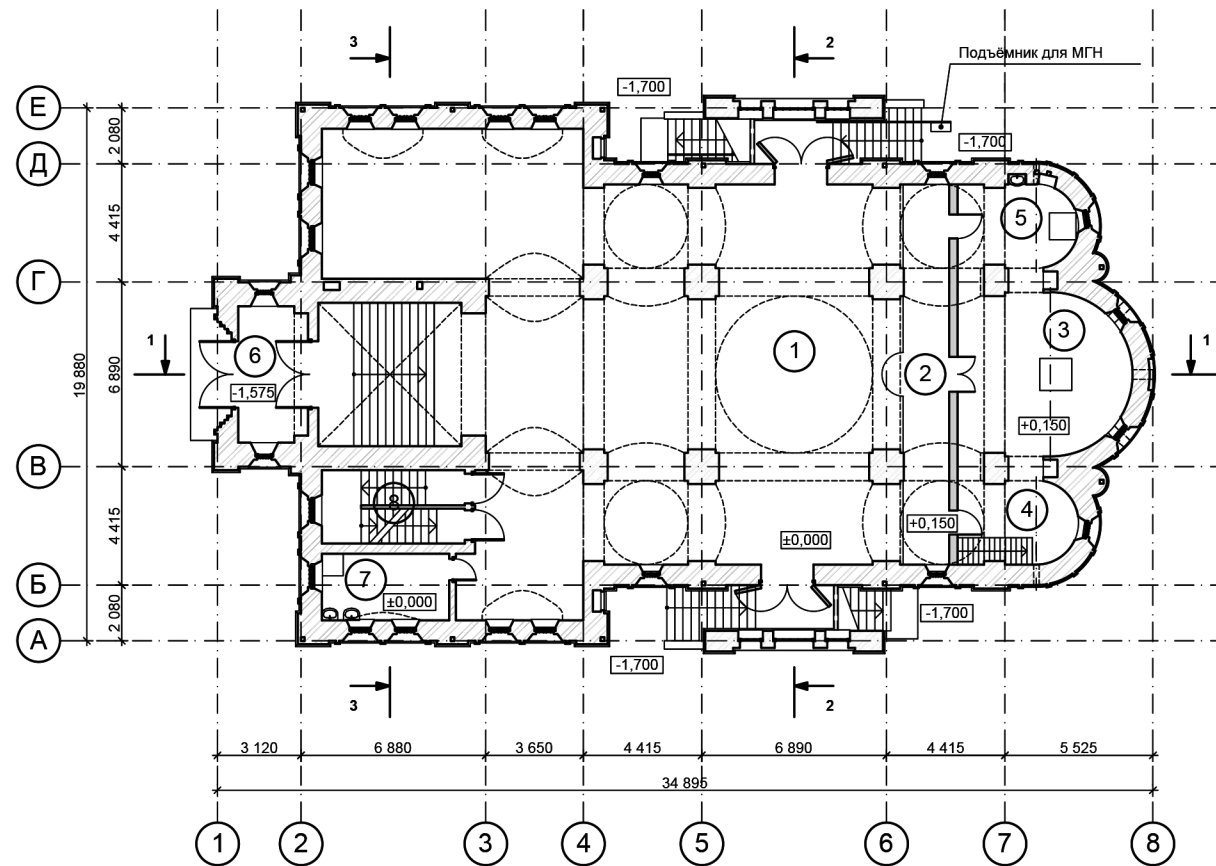
Б-Б





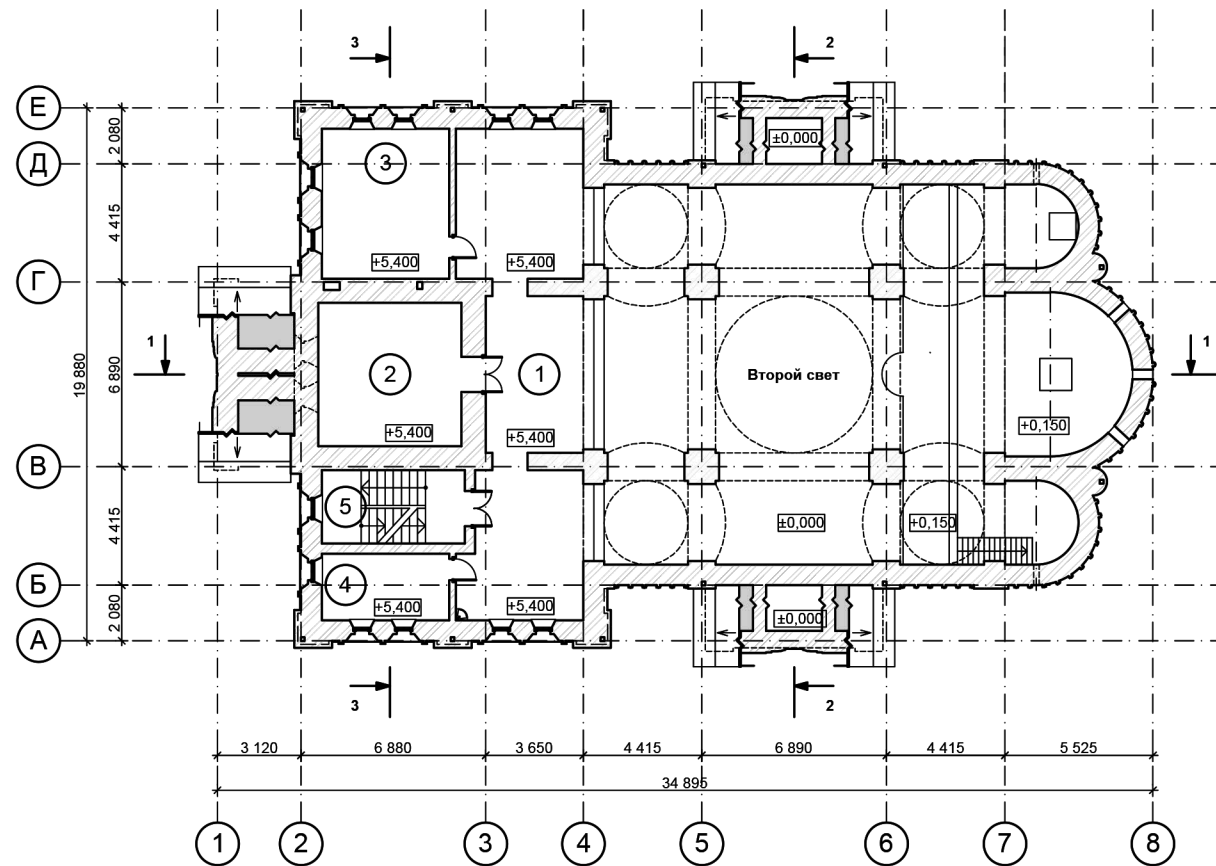
Экспликация помещений

№ по плану	Наименование	Площадь, м ²	№ по плану	Наименование	Площадь, м ²	№ по плану	Наименование	Площадь, м ²
1	Зал для молящихся	121,00	7	Помещение для крещаемого	2,40	13	Постирочная	45,28
2	Солея	6,77	8	Электрощитовая	15,21	14	Тамбур	5,18
3	Алтарь	27,47	9	УВВ	11,43	15	Тамбур	5,18
4	Ризница	8,75	10	Ризница	11,92	16	Лестница	15,70
5	Пономарка	8,75	11	Подсобное помещение	30,10	17	Тамбур-шлюз	6,75
6	Раздевалка	30,64	12	Помещение уборочного инвентаря	24,01	18	Подсобное помещение	38,90



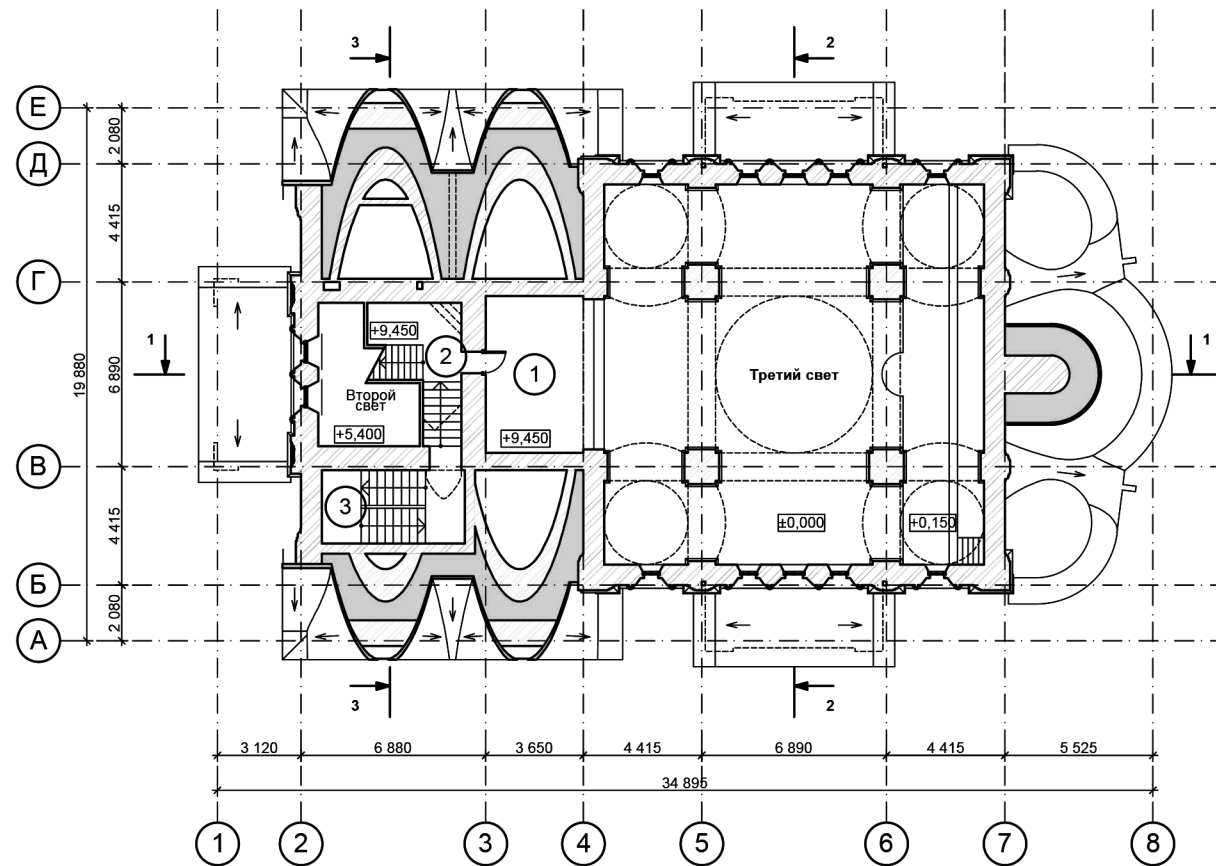
Экспликация помещений

№ по плану	Наименование	Площадь, м ²	№ по плану	Наименование	Площадь, м ²
1	Зал для молящихся	296,47	6	Тамбур	12,99
2	Солея	25,11	7	Помещение уборочного инвентаря	11,79
3	Алтарь	37,51	8	Лестничная клетка	14,63
4	Ризница	12,86			
5	Пономарка	12,86			



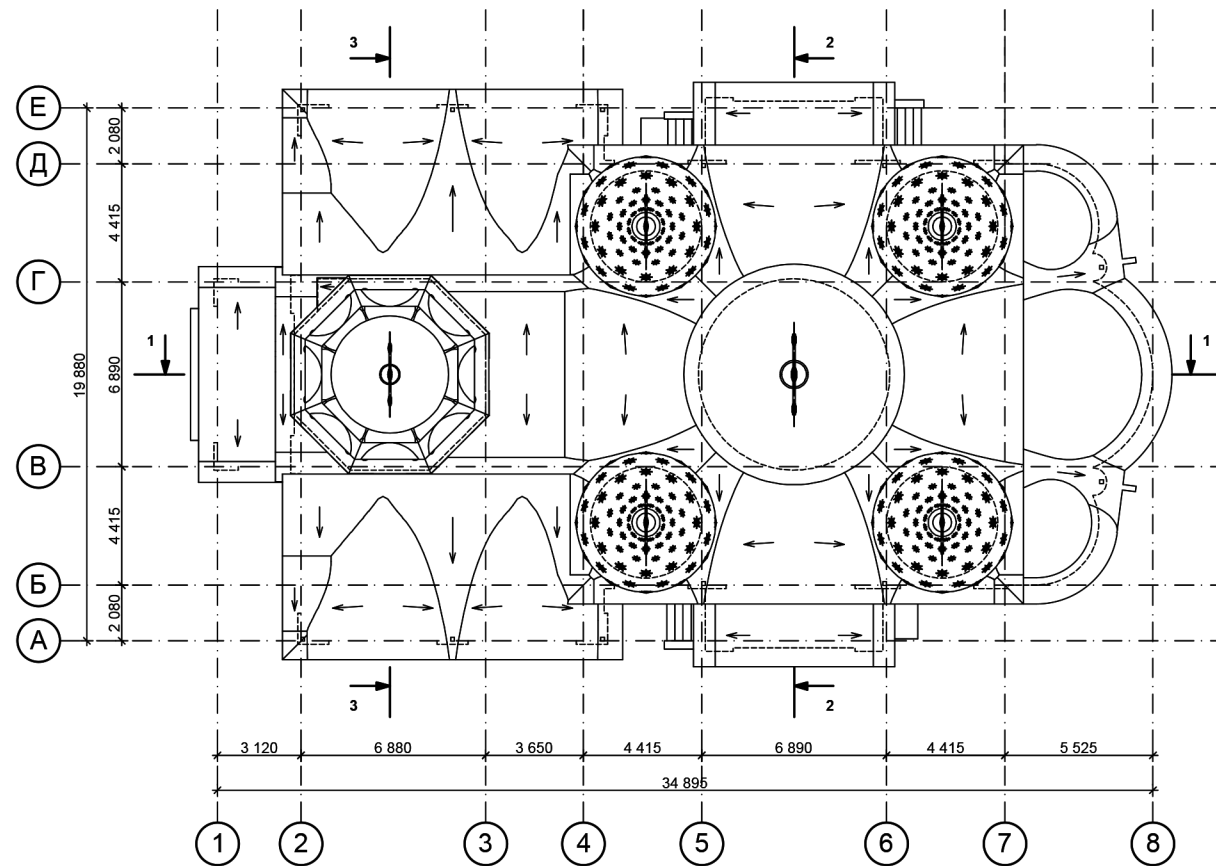
Экспликация помещений

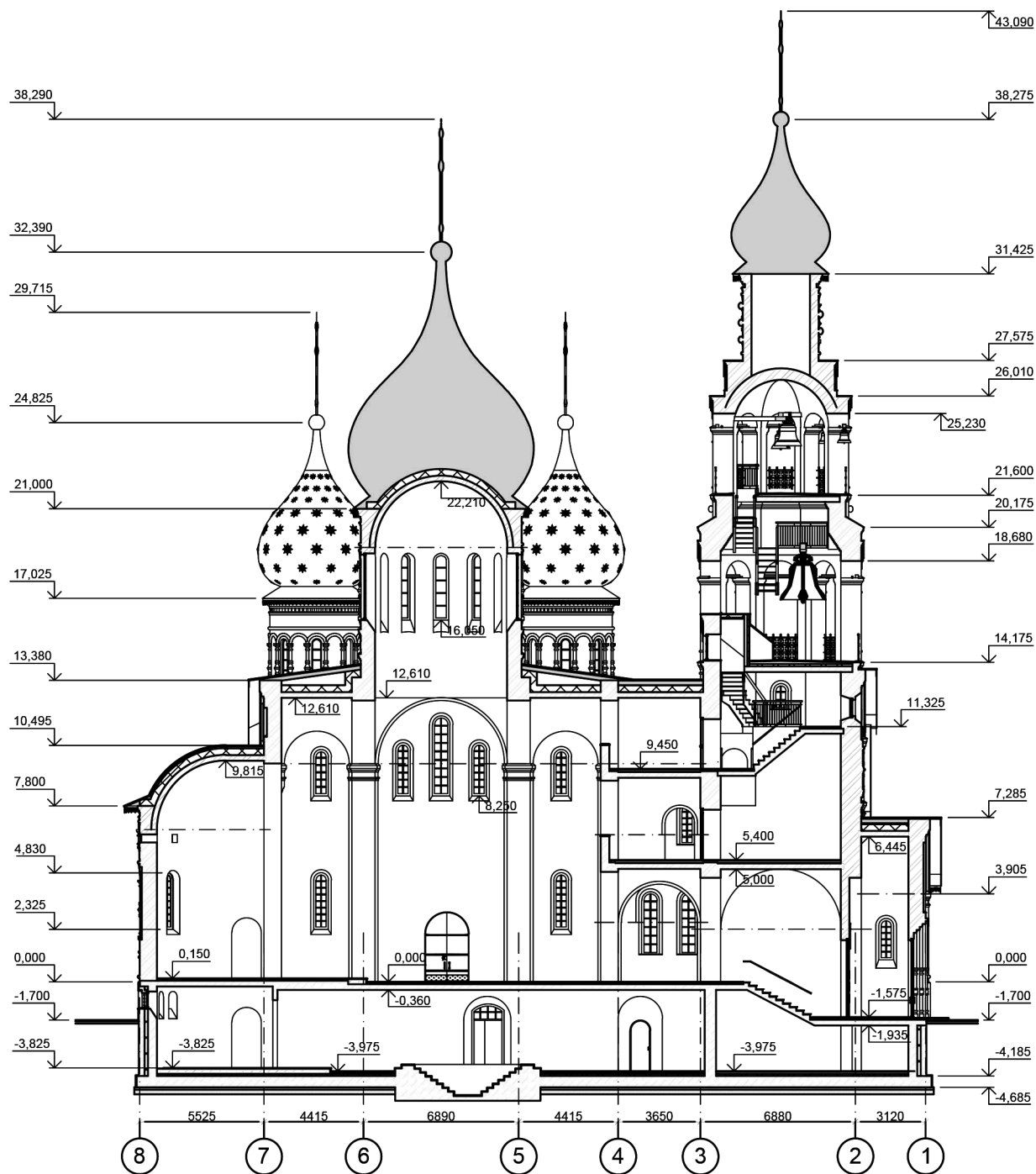
№ по плану	Наименование	Площадь, м ²
1	Балкон	75,51
2	Комната отдыха	28,52
3	Помещение для работы с населением	26,63
4	Серверная	11,79
5	Лестничная клетка	14,53



Экспликация помещений

№ по плану	Наименование	Площадь, м ²
1	Балкон хора	23,57
2	Лестница на колокольню	13,62
3	Лестничная клетка	14,53





Храмовый комплекс Всех Преподобных отцев
Киево-Печерских в Старых Черемушках, по адресу:
г. Москва, ул. Кржижановского, д. 22В, стр. 1.

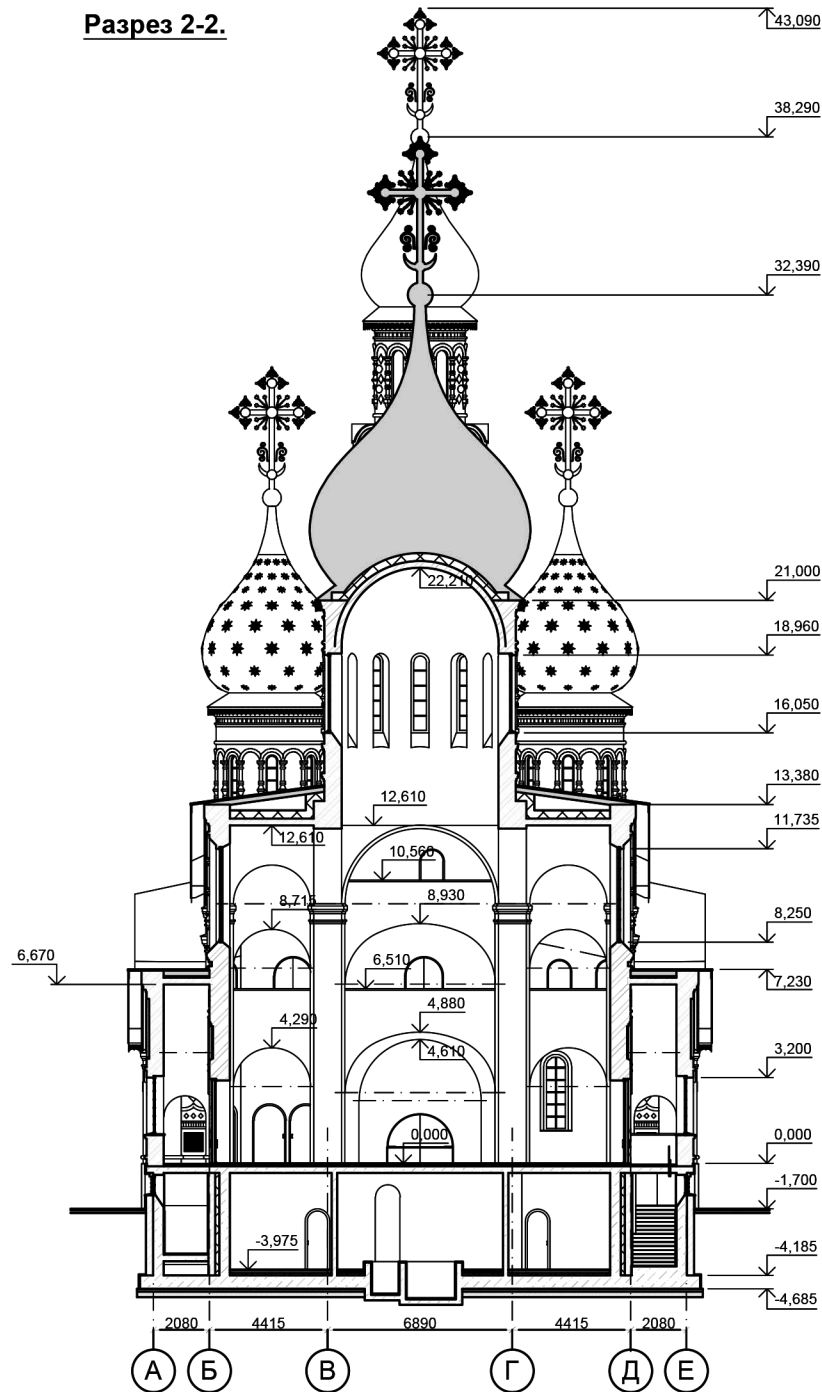
Разрез 1-1. На основе М 1:200

Архитектор Канаев И.П.

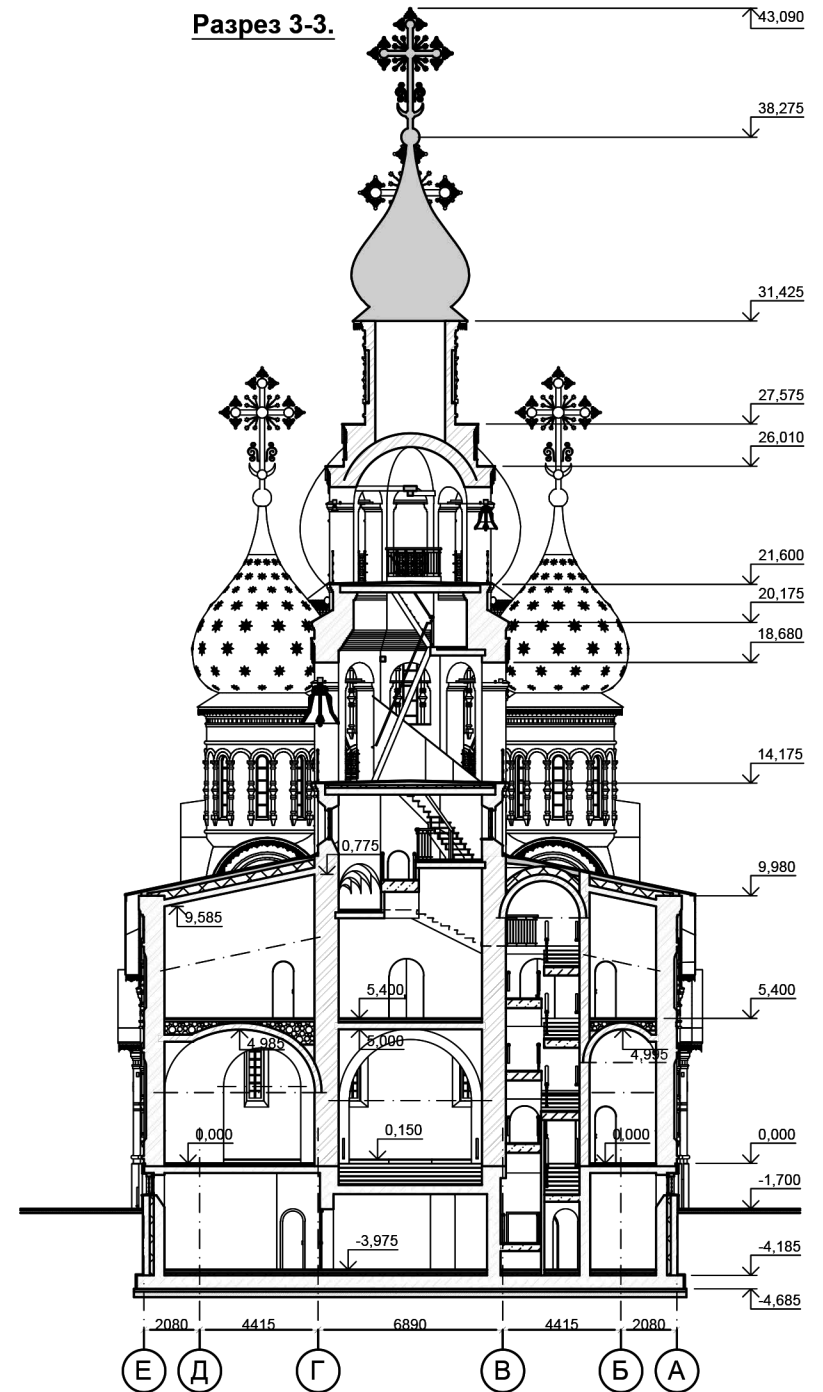
ООО "Инвест
Проект Групп"

30

Разрез 2-2.



Разрез 3-3.

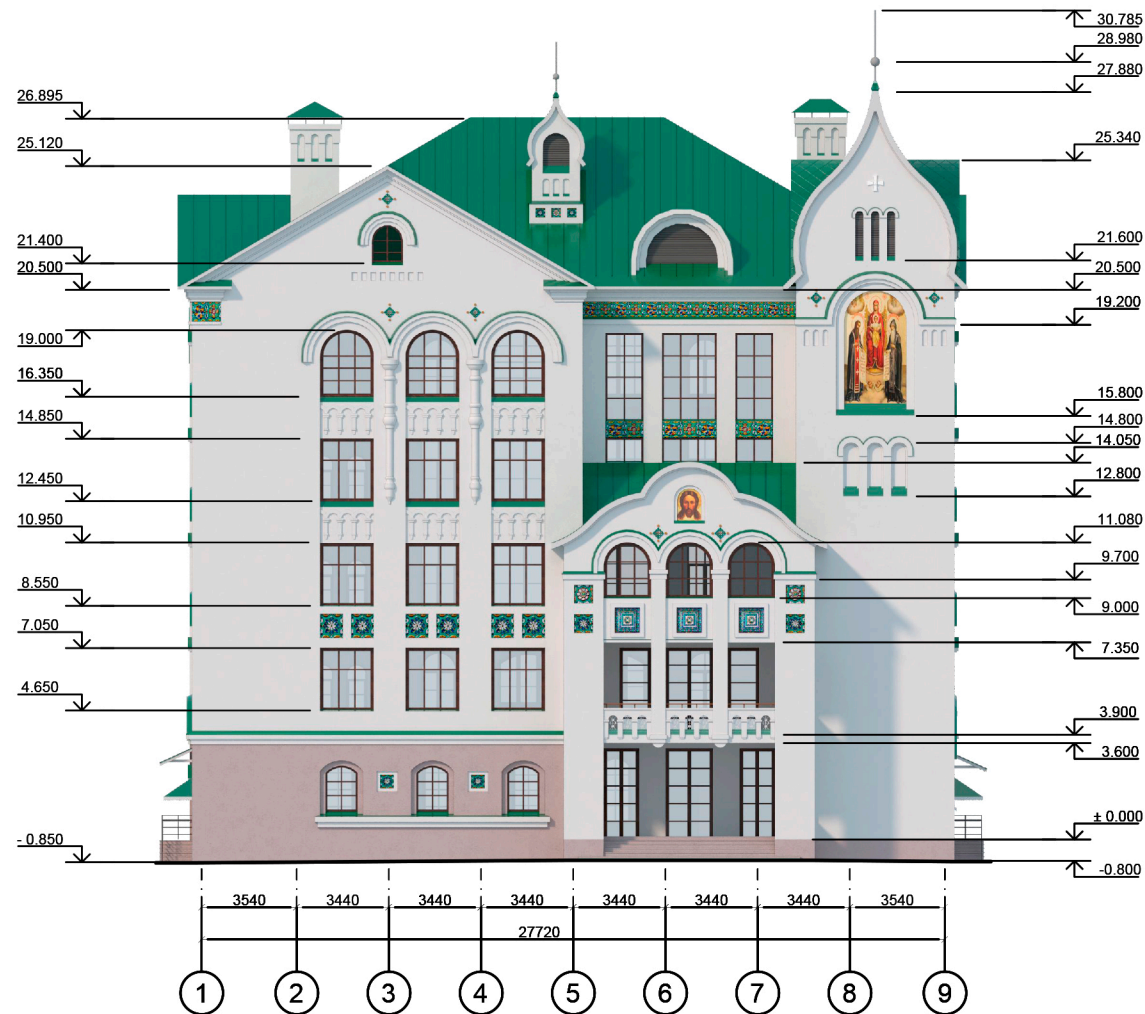


Храмовый комплекс Всех Преподобных отцов
Киево-Печерских в Старых Черемушках, по адресу:
г. Москва, ул. Кржижановского, д. 22В, стр. 1.

Разрезы 2-2, 3-3. На основе М 1:200

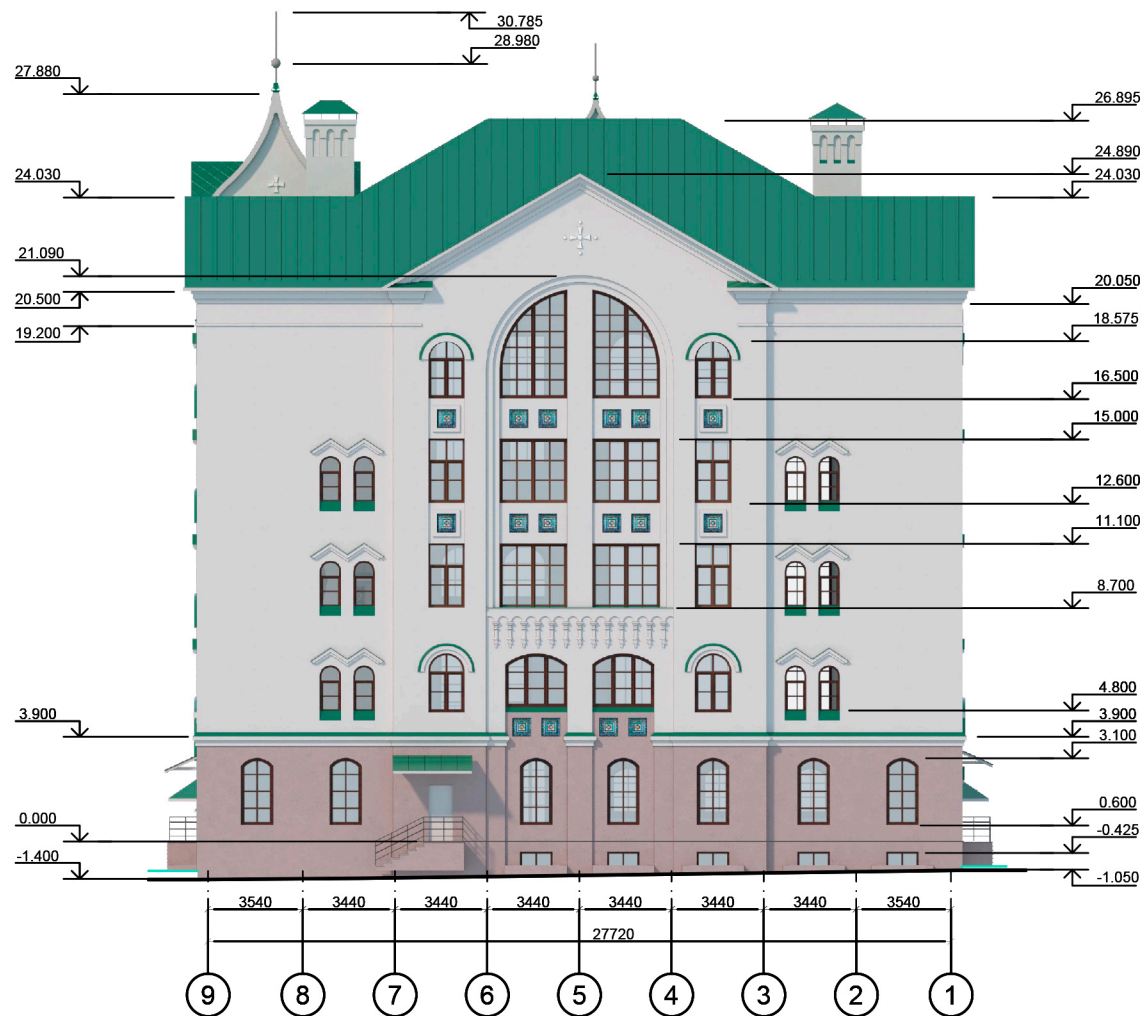
Архитектор Канаев И.П.

ООО "Инвест
Проект Групп"



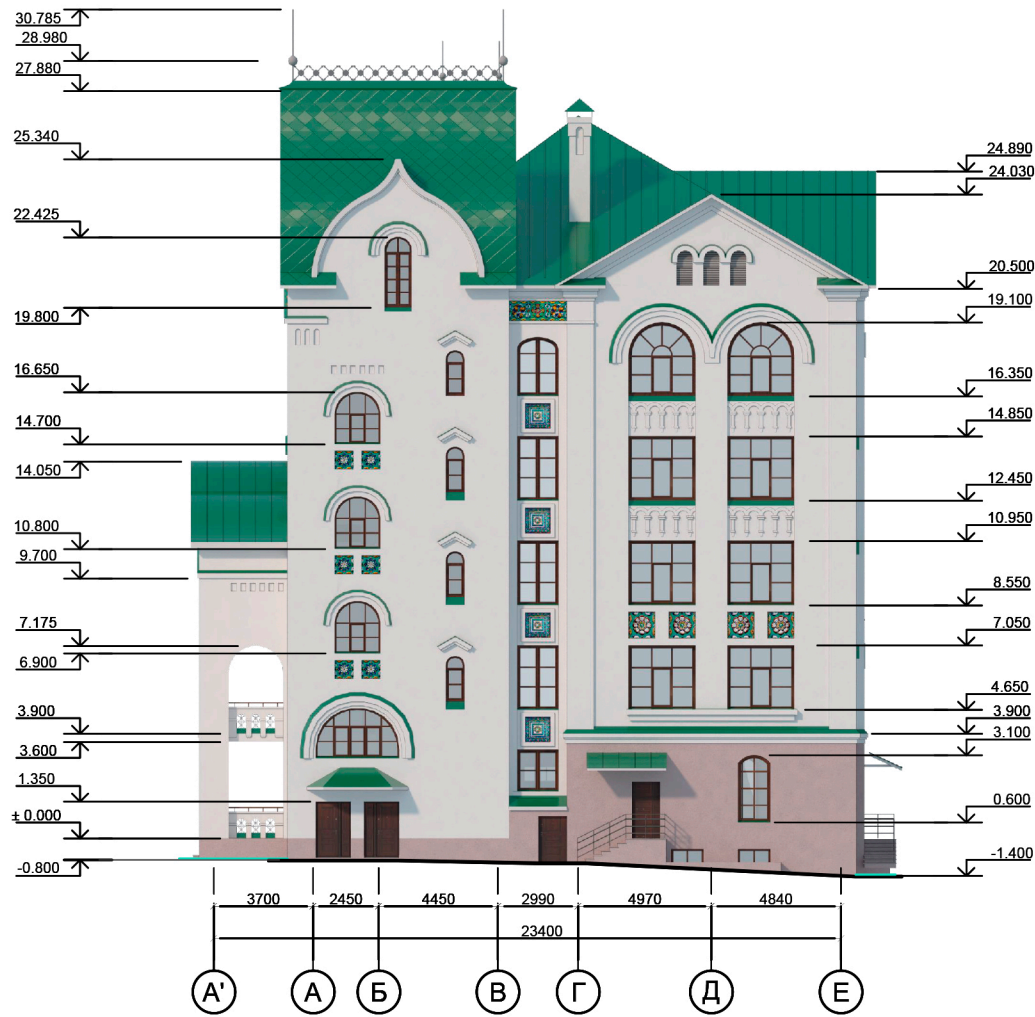
Условные обозначения:

-  Стены: Штукатурка окраска (RAL 9001)
-  Стены: Штукатурка окраска (RAL 1019)
-  Заполнение дверных проемов: Двери деревянные с металлическими накладками деревянные (RAL 8014)
-  Заполнение оконных проемов: Оконные рамы деревянные (RAL 8014)
-  Полихромные рельефные изразцовые элементы декора
-  Кровля в ромбическую шашку: кровельная сталь с полимерным покрытием (RAL 6008)
-  Кровля фальцевая: кровельная сталь с полимерным покрытием (RAL 6008)



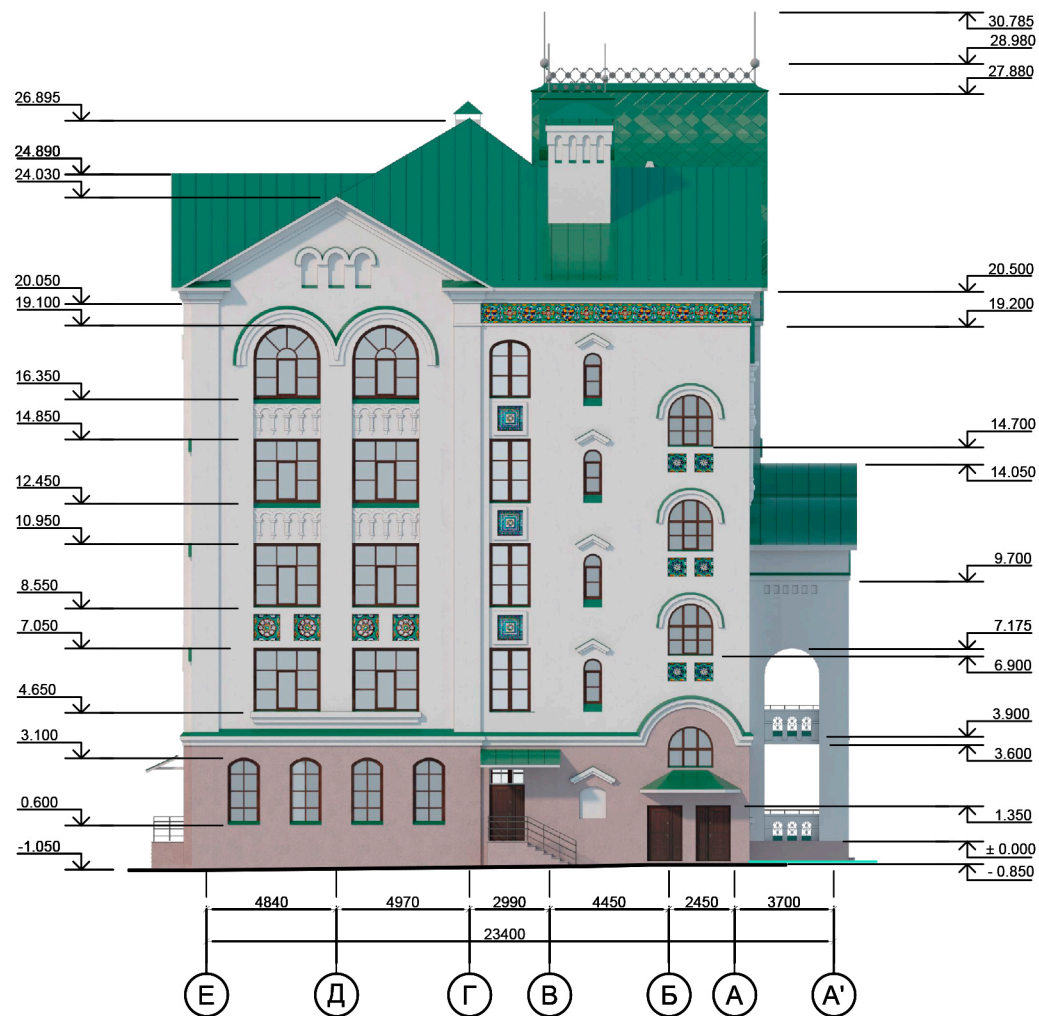
Условные обозначения:

-  Стены: Штукатурка окраска (RAL 9001)
-  Стены: Штукатурка окраска (RAL 1019)
-  Заполнение дверных проемов: Двери деревянные с металлическими накладками деревянные (RAL 8014)
-  Заполнение оконных проемов: Оконные рамы деревянные (RAL 8014)
-  Полихромные рельефные изразцовые элементы декора
-  Кровля в ромбическую шашку: кровельная сталь с полимерным покрытием (RAL 6008)
-  Кровля фальцевая: кровельная сталь с полимерным покрытием (RAL 6008)



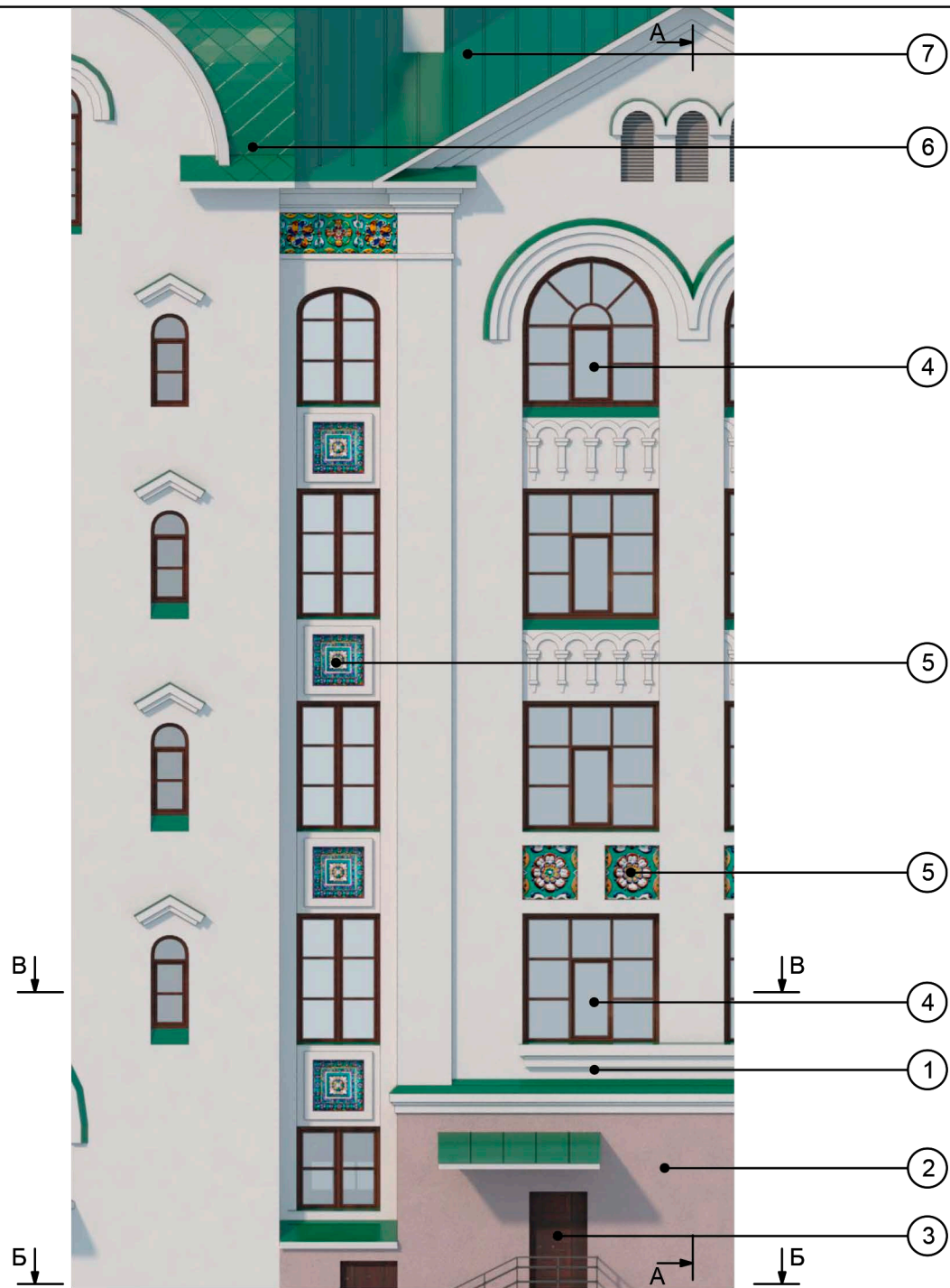
Условные обозначения:

-  Стены: Штукатурка окраска (RAL 9001)
-  Стены: Штукатурка окраска (RAL 1019)
-  Заполнение дверных проемов: Двери деревянные с металлическими накладками деревянные (RAL 8014)
-  Заполнение оконных проемов: Оконные рамы деревянные (RAL 8014)
-  Полихромные рельефные изразцовые элементы декора
-  Кровля в ромбическую шашку: кровельная сталь с полимерным покрытием (RAL 6008)
-  Кровля фальцевая: кровельная сталь с полимерным покрытием (RAL 6008)

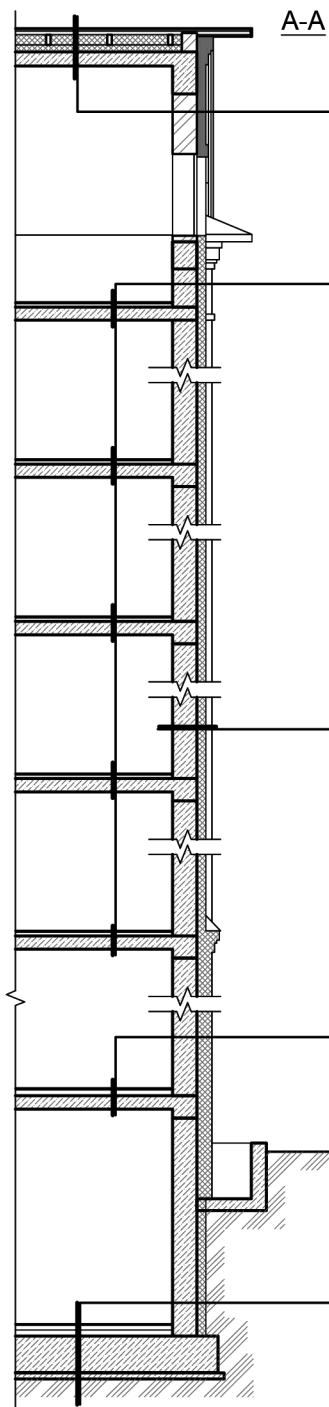


Условные обозначения:

- Стены: Штукатурка окраска (RAL 9001)
- Стены: Штукатурка окраска (RAL 1019)
- Заполнение дверных проемов: Двери деревянные с металлическими накладками деревянные (RAL 8014)
- Заполнение оконных проемов: Оконные рамы деревянные (RAL 8014)
- Полихромные рельефные изразцовые элементы декора
- Кровля в ромбическую шашку: кровельная сталь с полимерным покрытием (RAL 6008)
- Кровля фальцевая: кровельная сталь с полимерным покрытием (RAL 6008)



- ①  Стены: Штукатурка окраска (RAL 9001)
- ②  Стены: Штукатурка окраска (RAL 1019)
- ③  Заполнение дверных проемов:
Двери деревянные с
металлическими накладками
деревянные (RAL 8014)
- ④  Заполнение оконных проемов:
Оконные рамы деревянные (RAL 8014)
- ⑤  Полихромные рельефные
изразцовые элементы декора
- ⑥  Кровля в ромбическую шашку:
кровельная сталь с полимерным
покрытием (RAL 6008)
- ⑦  Кровля фальцевая: кровельная
сталь с полимерным покрытием
(RAL 6008)



Конструкция кровли:

Фальцевая кровля (кровельная сталь)	- 0.55 мм
Объемная диффузионная мембрана (ОДМ) K-Roof C10	- 8 мм
Обрешетка сплошная - доска 32 x150 мм	- 32 мм
Контробрешетка - доска 50x100 мм	- 50 мм
Супердиффузионная мембрана.	
Стропильная нога - брус 150x50 мм	- 150 мм
Утеплитель минераловатный в плоскости стропил	- 250 мм
Пароизоляционная пленка	
Монолитная плита по наклону ската кровли	- 200 мм
Шпатлевка, окраска	

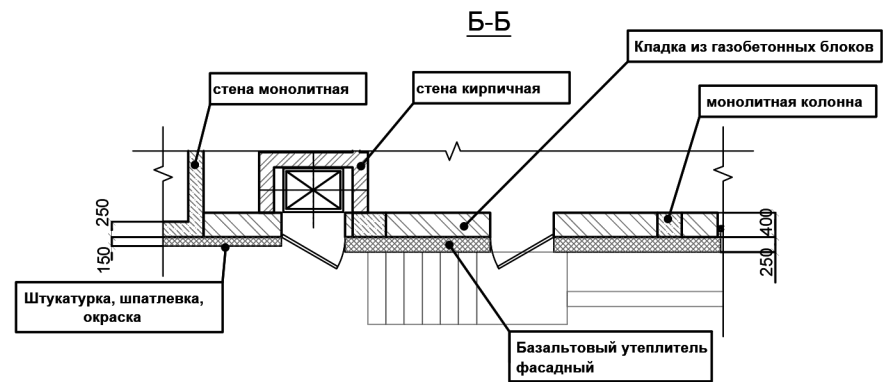
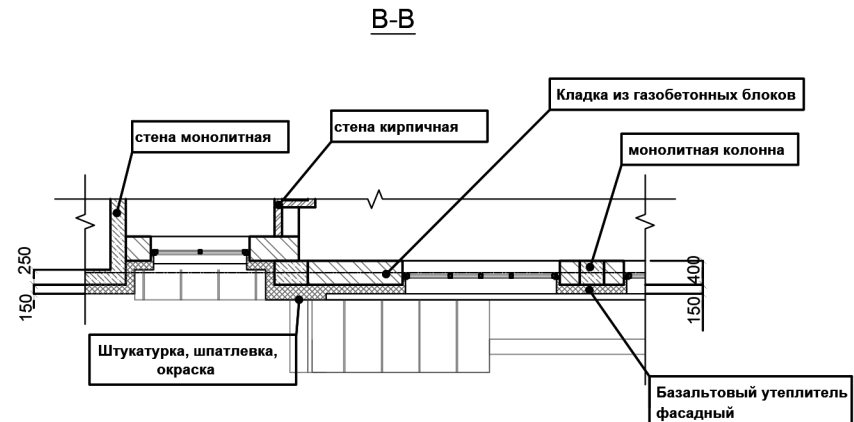
Чистовое напольное покрытие	- 10 мм
Клеевая смесь	- 10 мм
Армированная пескобетонная стяжка	- 60 мм
Монолитная плита перекрытия	- 220 мм

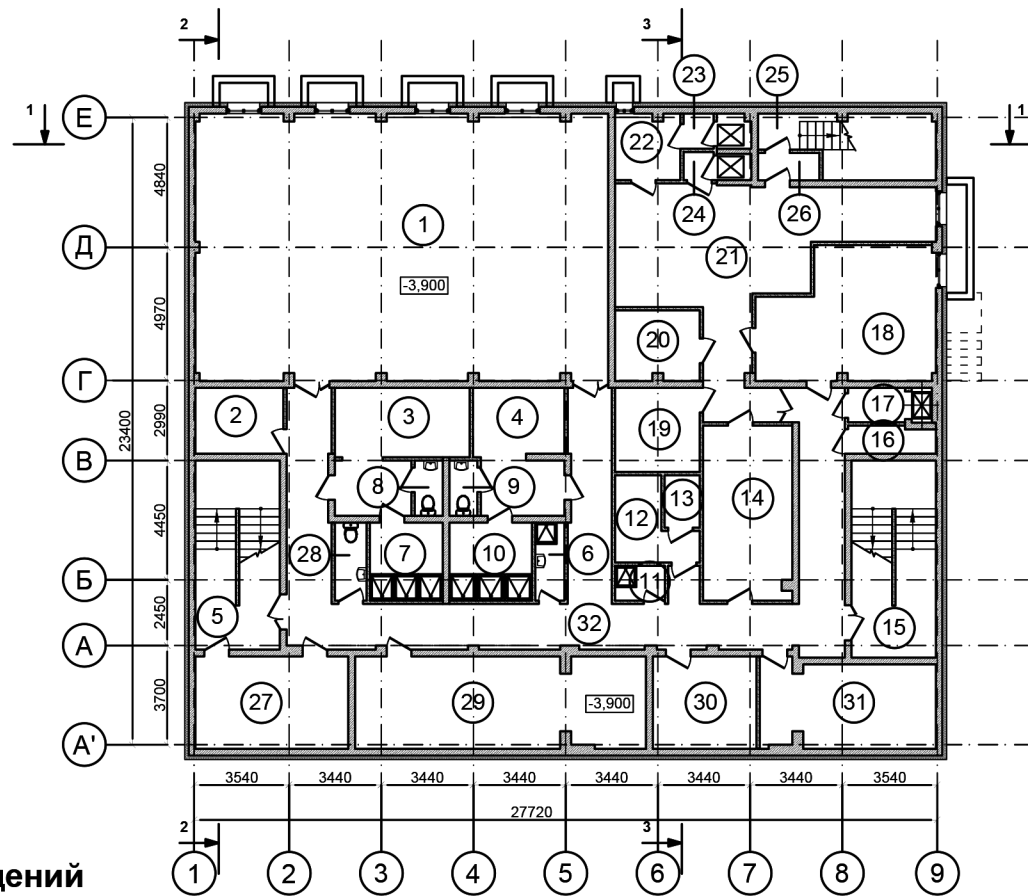
Штукатурка, шпатлевка, окраска

Монолитная колонна	- 400 мм
Базальтовый утеплитель фасадный	- 150 мм
Тонкослойная декоративная штукатурка по сетке	

Чистовое напольное покрытие	- 20 мм
Клеевая смесь	- 10 мм
Армированная пескобетонная стяжка	- 45 мм
Экструзионные пенополистирольные плиты марки 35	- 50 мм
Монолитная плита перекрытия	- 220 мм

Чистовое напольное покрытие	- 20 мм
Клеевая смесь	- 10 мм
Армированная пескобетонная стяжка	- 70 мм
Экструзионные пенополистирольные плиты марки 35	- 100 мм
Монолитная фундаментная плита	- 600 мм
Гидроизоляция оклеечная (2 слоя БикростТПП по битумной грунтовке)	- 5 мм
Бетонная подготовка	- 100мм
Грунт основания	





Экспликация помещений

№ по плану	Наименование	Площадь, м ²	№ по плану	Наименование	Площадь, м ²	№ по плану	Наименование	Площадь, м ²
1	Спортивный зал	152.66	12	Помещение персонала	7.33	23	Тамбур-шлюз	1.48
2	Тренерская	8.09	13	Сан. узел	2.57	24	Тамбур-шлюз	1.19
3	Раздевалка (М)	19.09	14	Участок овощей	21.68	25	Техническая лестница	2.09
4	Раздевалка (Ж)	15.31	15	Лестничная клетка	14.78	26	Тамбур	2.36
5	Лестничная клетка	13.83	16	Моечная тары	3.31	27	УВВ	19.66
6	ПУИ	3.15	17	Загрузочная	3.97	28	Сан. узел	3.45
7	Душевая	7.94	18	Пекарня	29.73	29	ИТП	36.81
8	Сан. узел	2.16	19	Мясо-рыбный цех	9.91	30	ВРУ	13.35
9	Сан. узел	2.16	20	Холодный цех	8.21	31	Холодильные камеры	20.53
10	Душевая	9.02	21	Горячий цех	50.69	32	Коридор	77.90
11	ПУИ	2.44	22	Моечная кухонной посуды	5.91			

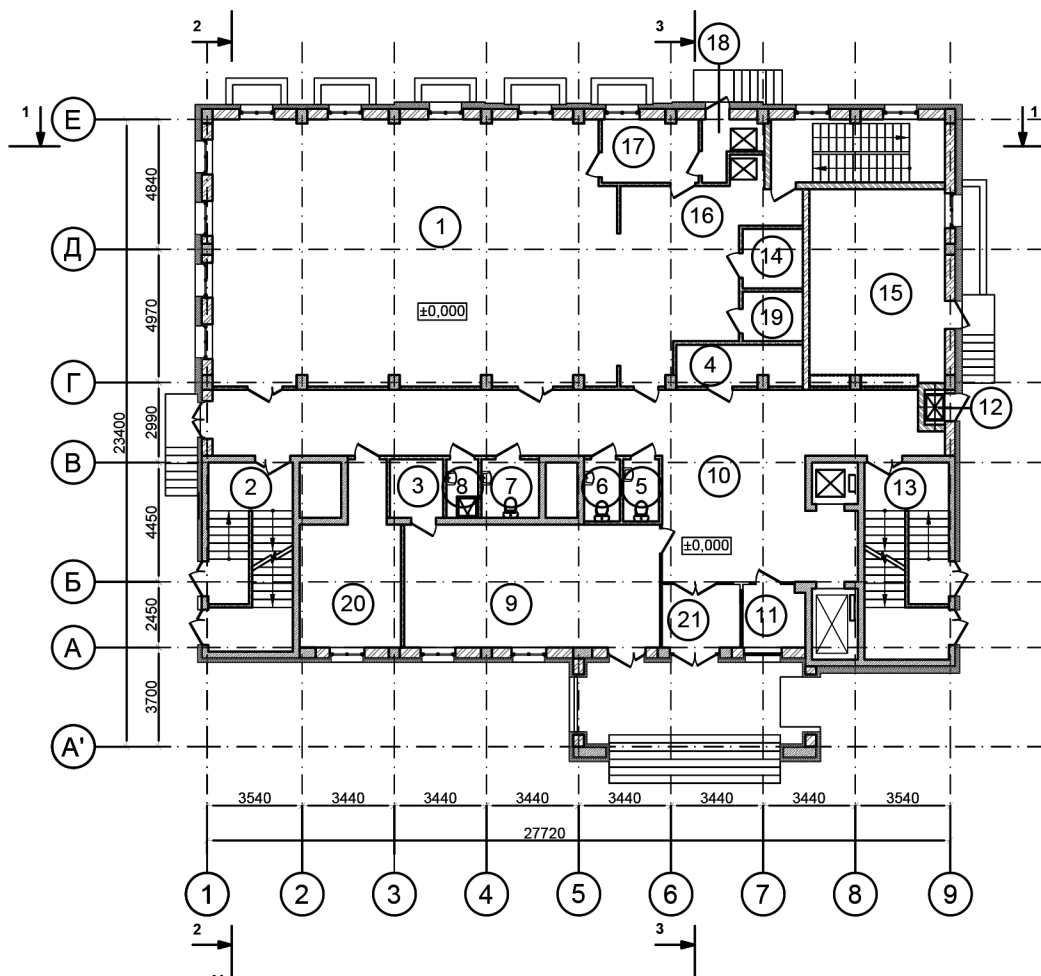
Храмовый комплекс Всех Преподобных отцев Киево-Печерских в Старых Черемушках, по адресу: г. Москва, ул. Кржижановского, д. 22В, стр. 1.

План цокольного этажа. На основе М 1:200

Архитекторы Радин А.А.,
Новикова К.В.

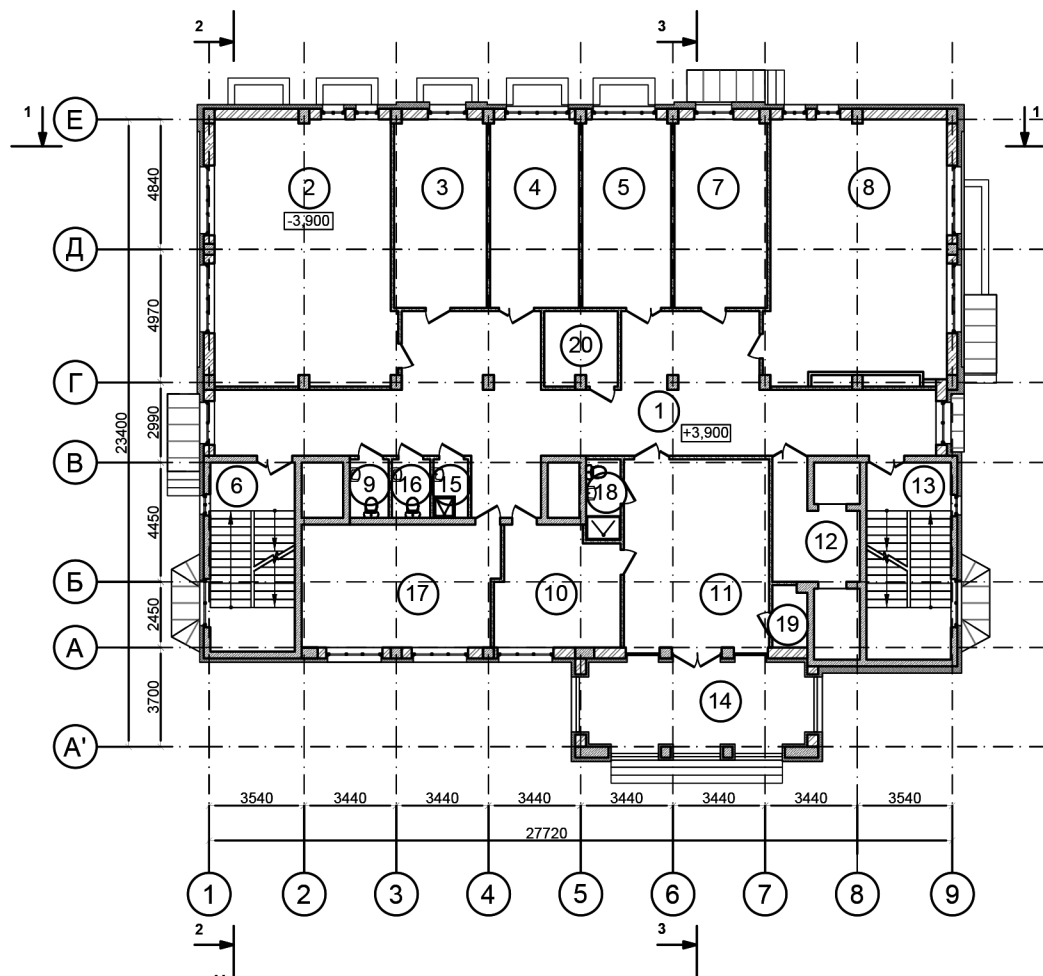
ООО "Инвест
Проект Групп"

38



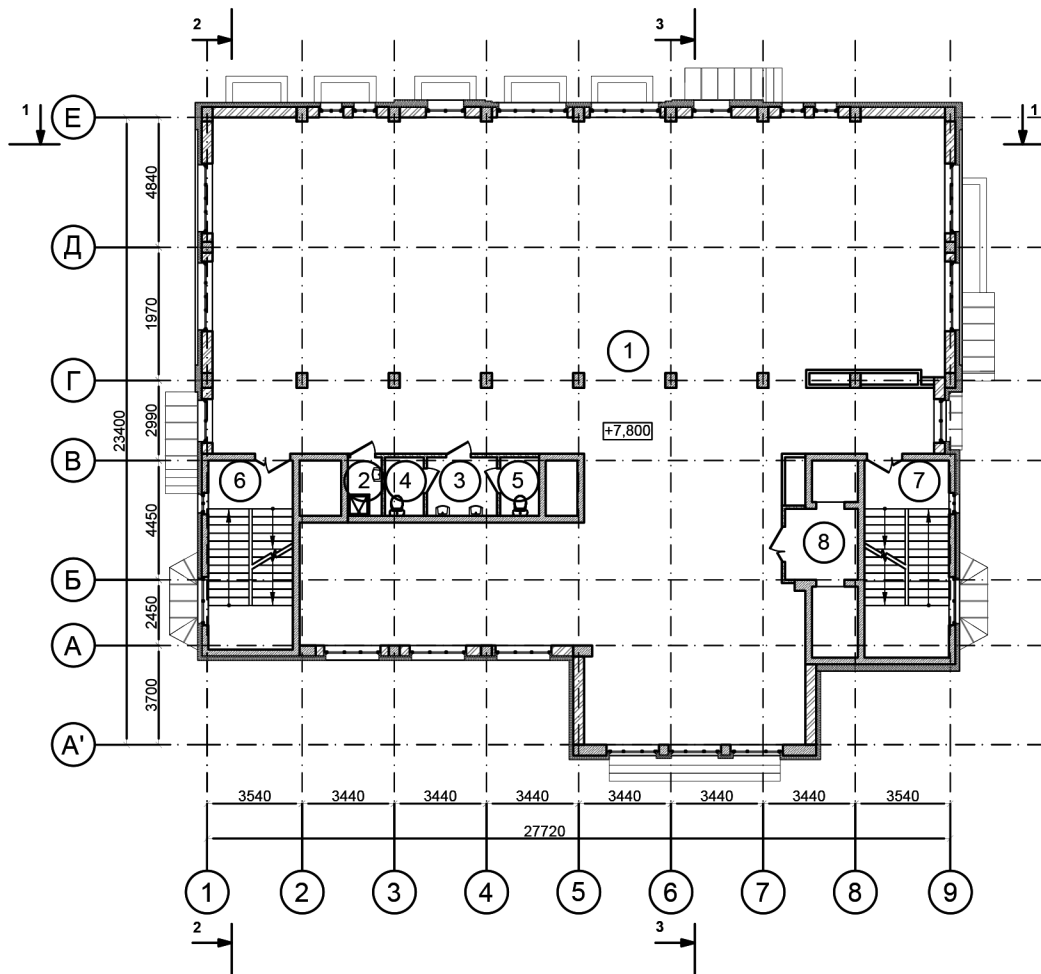
Экспликация помещений

№ по плану	Наименование	Площадь, м ²	№ по плану	Наименование	Площадь, м ²	№ по плану	Наименование	Площадь, м ²
1	Обеденный зал	147.74	8	ПУИ	2.58	15	Котельная	36.89
2	Лестничная клетка	13.41	9	Иконная лавка	43.74	16	Раздаточная линия, сервировочная	33.70
3	Кладовая	4.38	10	Вестибюль	96.06	17	Моечная столовой посуды	8.49
4	Гардероб	7.24	11	Пост охраны	5.36	18	Помещение отходов	3.81
5	Сан. узел	3.11	12	Загрузочная	0.97	19	Кладовая	4.17
6	Сан. узел	3.11	13	Лестничная клетка	14.36	20	Помещение охраны	20.86
7	Сан. узел для ММГН	4.71	14	Кладовая	4.99	21	Тамбур	7.19



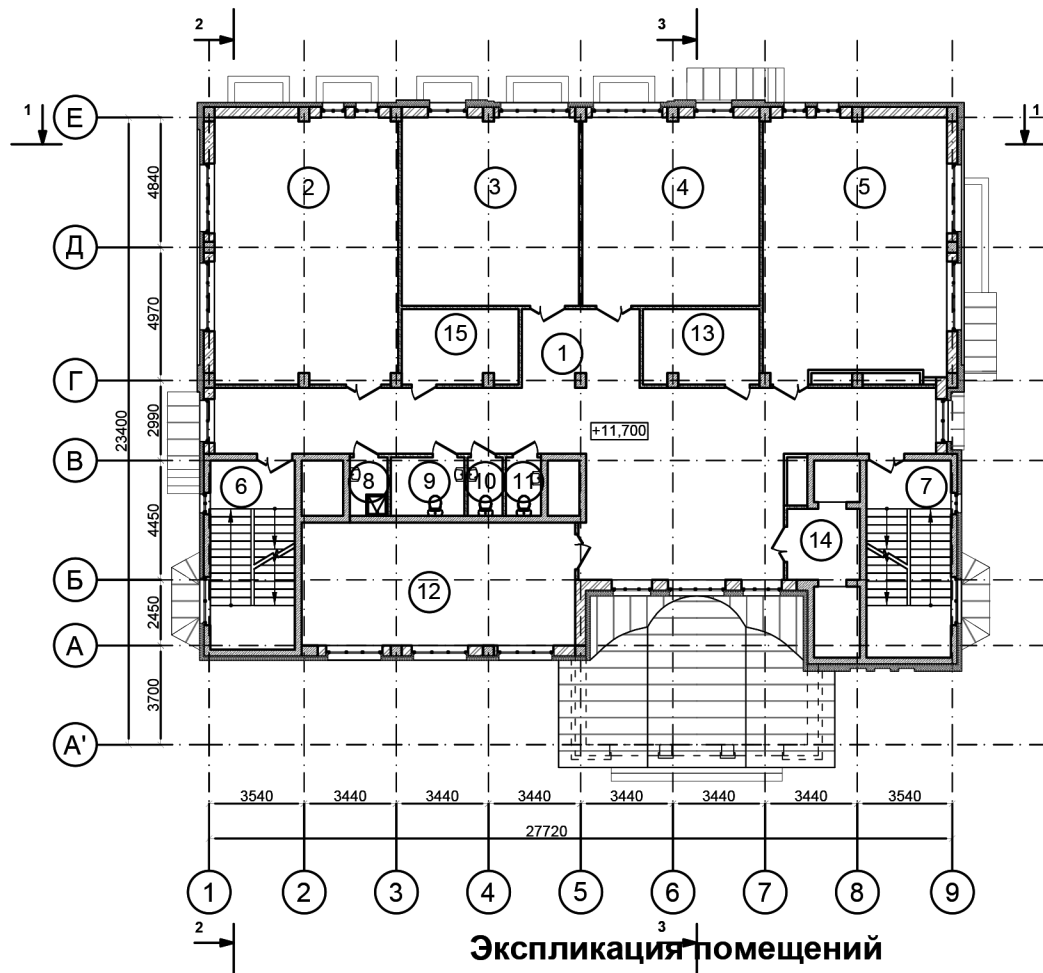
Экспликация помещений

№ по плану	Наименование	Площадь, м ²	№ по плану	Наименование	Площадь, м ²	№ по плану	Наименование	Площадь, м ²
1	Коридор	102.39	8	Пошивочная	65.89	15	ПУИ	2.83
2	Кабинет для работы с населением	66.01	9	Сан. узел	3.15	16	Сан. узел	3.15
3	Кабинет	24.26	10	Кабинет секретаря	19.89	17	Кабинет	33.15
4	Кабинет	23.30	11	Кабинет настоятеля	38.10	18	Сан. узел	3.90
5	Кабинет	23.30	12	Лифтовой холл	11.17	19	Кладовая	2.94
6	Лестничная клетка	10.88	13	Лестничная клетка	11.82	20	Подсобное помещение	7.54
7	Кабинет	24.26	14	Балкон	28.32			



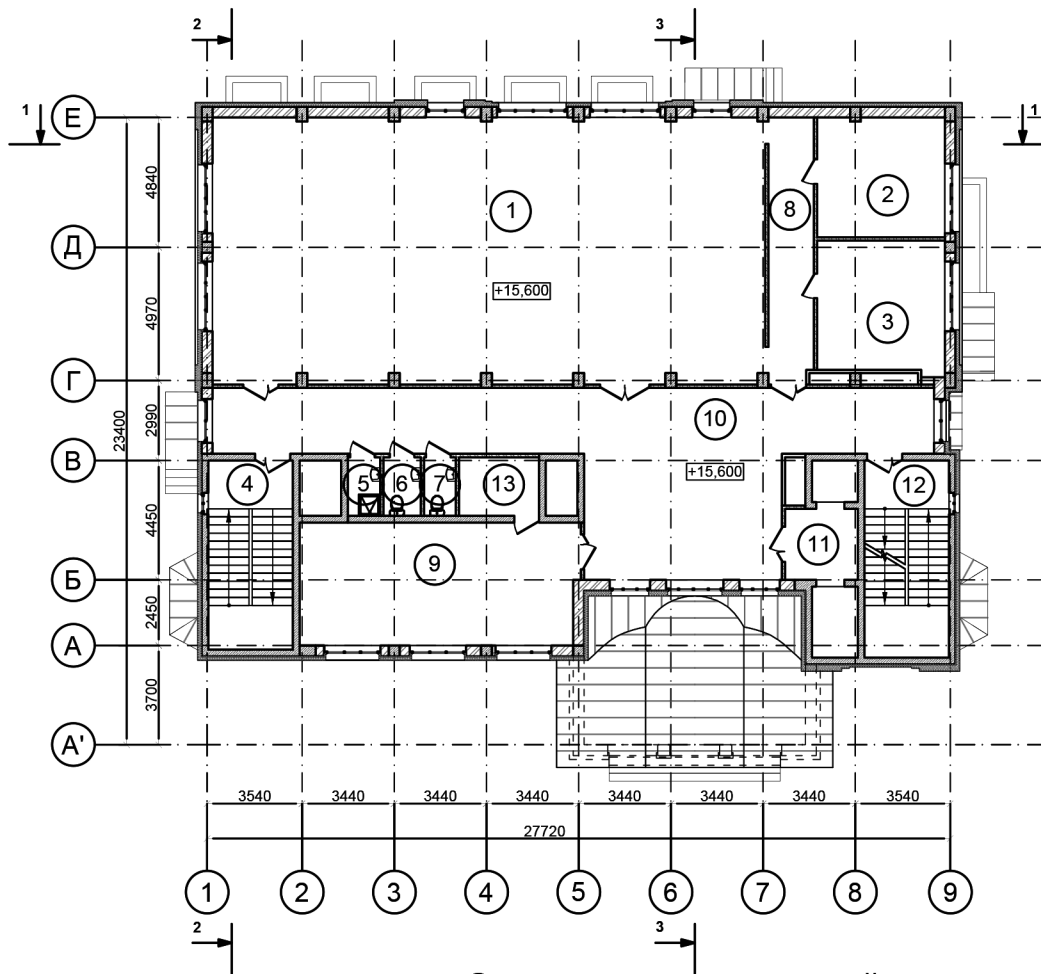
Экспликация помещений

№ по плану	Наименование	Площадь, м ²
1	Выставочный зал	470.83
2	ПУИ	2.78
3	Холл	5.72
4	Сан. узел	3.15
5	Сан. узел	3.18
6	Лестничная клетка	10.88
7	Лестничная клетка	11.83
8	Лифтовой холл	7.18



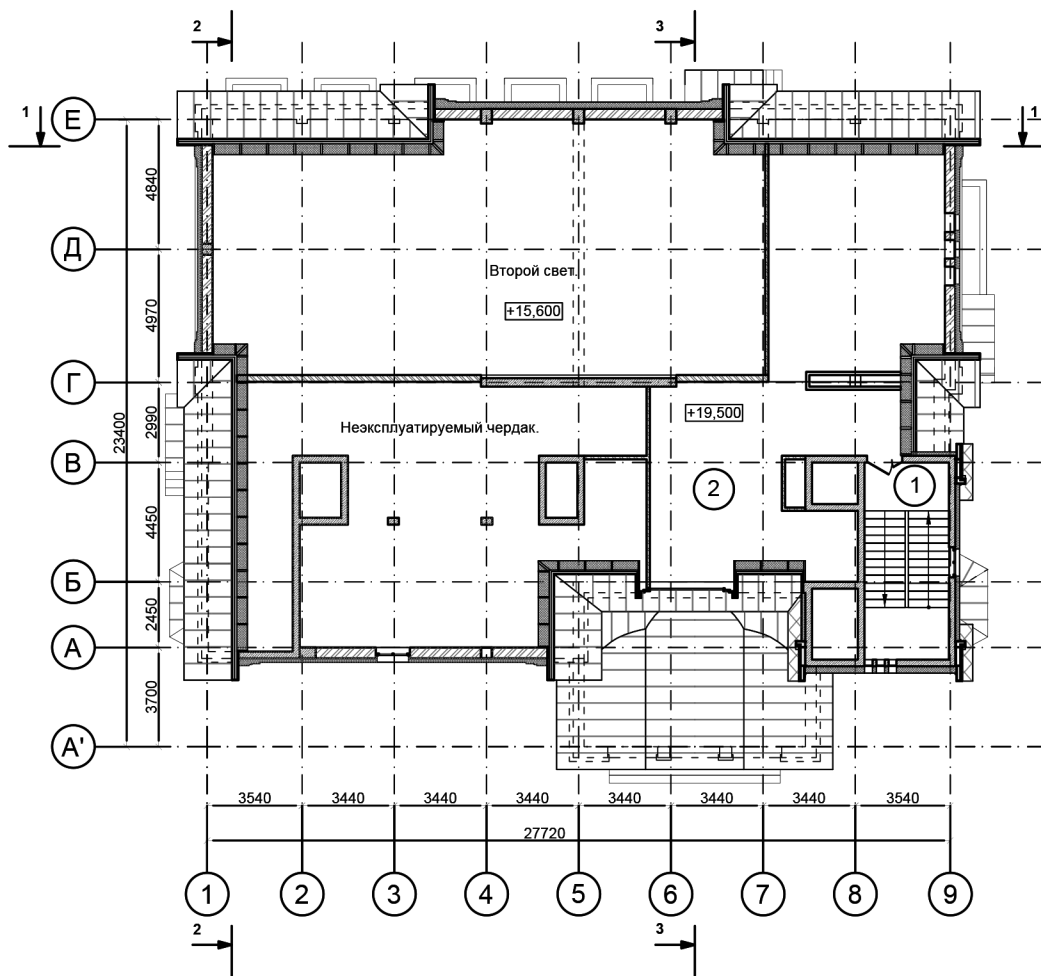
Экспликация помещений

№ по плану	Наименование	Площадь, м ²	№ по плану	Наименование	Площадь, м ²
1	Коридор	114.33	9	Сан. узел для ММГН	6.00
2	Воскресная школа	67.97	10	Сан. узел	2.87
3	Воскресная школа	46.46	11	Сан. узел	2.86
4	Библиотека	46.46	12	Кабинет	46.86
5	Воскресная школа	67.85	13	Подсобное помещение	12.10
6	Лестничная клетка	10.88	14	Лифтовой холл	7.18
7	Лестничная клетка	11.82	15	Подсобное помещение	12.10
8	ПУИ	3.09			

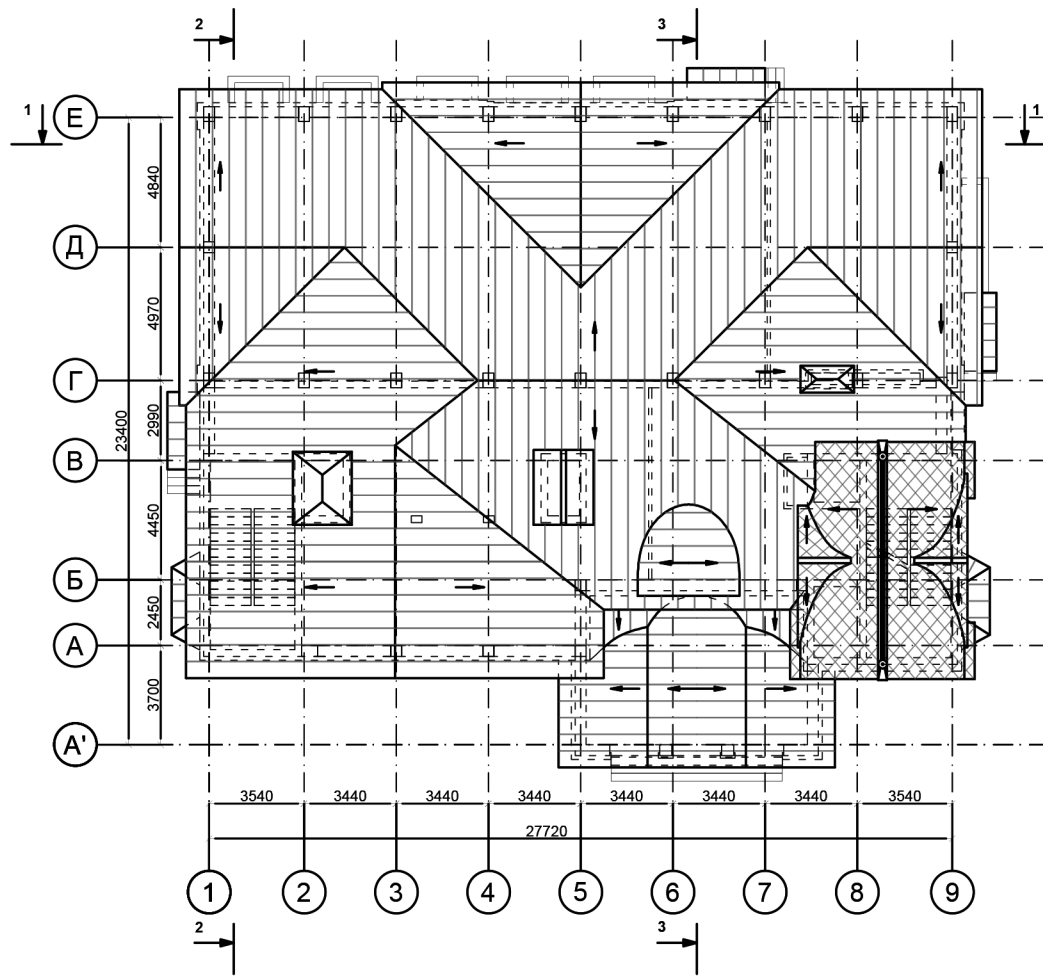


Экспликация помещений

№ по плану	Наименование	Площадь, м ²	№ по плану	Наименование	Площадь, м ²
1	Конференц-зал	204.16	8	Коридор	16.78
2	Гримерная (Ж)	21.24	9	Хореографический зал	47.46
3	Гримерная (М)	23.18	10	Коридор	101.04
4	Лестничная клетка	10.88	11	Лифтовой холл	7.18
5	ПУИ	2.65	12	Лестничная клетка	11.82
6	Сан. узел	3.04	13	Подсобное помещение	6.55
7	Сан. узел	2.58			



№ по плану	Наименование	Площадь, м ²
1	Лестничная клетка	11.82
2	Венткамера	121.11

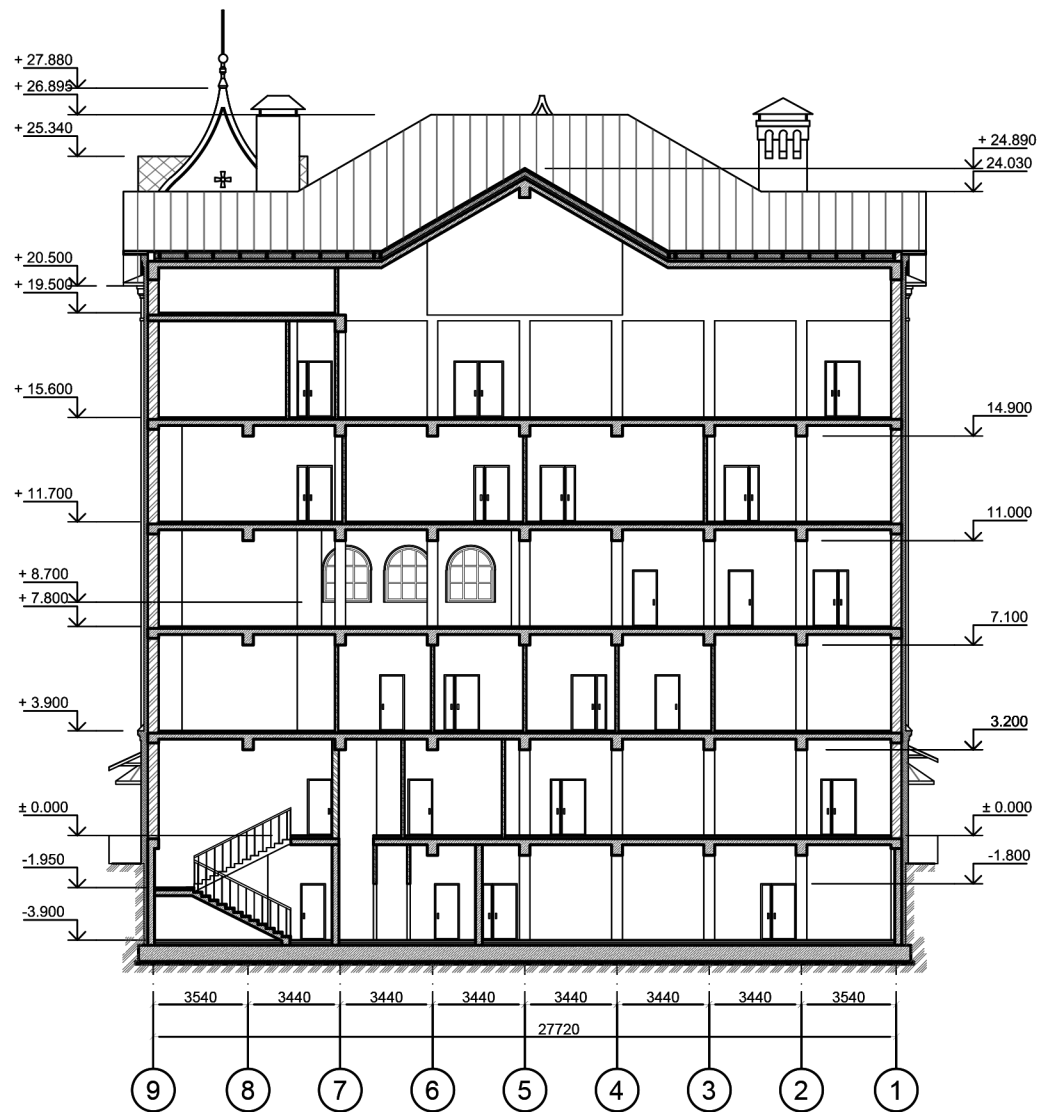


Храмовый комплекс Всех Преподобных отцев
Киево-Печерских в Старых Черемушках, по адресу:
г. Москва, ул. Кржижановского, д. 22В, стр. 1.

План кровли. На основе М 1:200

Архитекторы Радин А.А.,
Новикова К.В.

ООО "Инвест
Проект Групп"



Храмовый комплекс Всех Преподобных отцев
Киево-Печерских в Старых Черемушках, по адресу:
г. Москва, ул. Кржижановского, д. 22В, стр. 1.

Разрез 1-1. На основе М 1:200

Архитекторы Радин А.А.,
Новикова К.В.

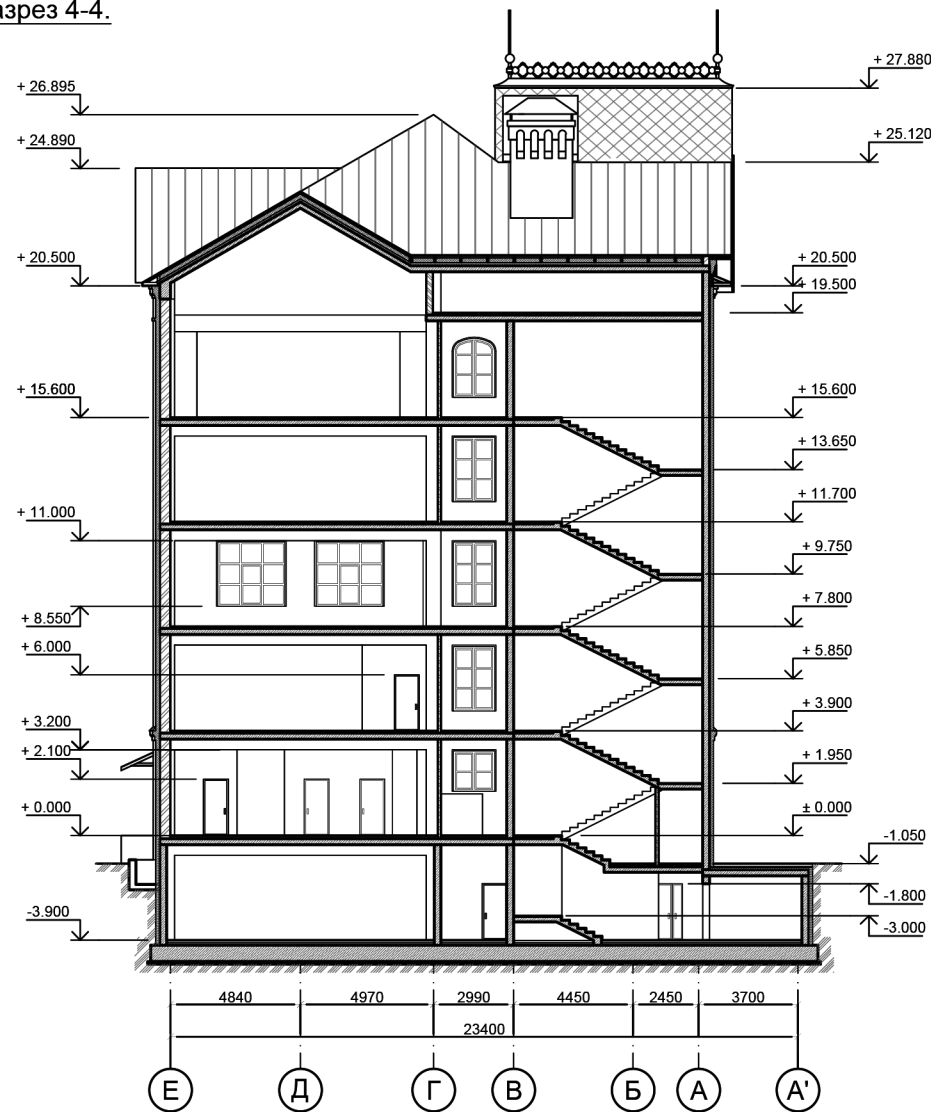
ООО "Инвест
Проект Групп"

46

Разрез 3-3.



Разрез 4-4.



1. Пояснительная записка.

2. Данные о заключениях (согласованиях) ранее полученных по результатам рассмотрения материалов архитектурно-градостроительного решения объекта капитального строительства:

Номер градостроительного плана земельного участка: № РФ-77-4-53-3-97-2022-7822 выданный комитетом по архитектуре и градостроительству города Москвы от 27.12.2022. Участок с кадастровым номером 77:06:0004001:12432. Площадь участка 4546 кв.м.

3. Характеристика архитектурно-градостроительного решения объекта капитального строительства: Проектируемый храмовый комплекс включает в себя четыре здания: проектируемые храм Успения Пресвятой Богородицы в Старых Черемушках, духовно-просветительский центр и существующие храм Святых отцов Киево-Печерских в Старых Черемушках, дом причта. Строительство предусмотрено в две очереди. К первой очереди относятся здание духовно-просветительского центра. Ко второй очереди относятся здание храма Успения Пресвятой Богородицы в Старых Черемушках.

3.1. Храм. Проектируемый храм в структуре храмового комплекса берет на себя функцию смысловой, композиционной и высотной доминанты. Храм пятиглавый с колокольной. В формообразовании здания используются ассоциативные приемы, присущие древнерусскому зодчеству от глубокой древности до первой половины XVII века.

В основе архитектурной концепции храма лежит сочетание традиционных композиционных приемов с современным подходом к формированию пространства, что позволяет добиться узнаваемого выразительного образа православного храма средствами современных строительных технологий. Храм крестово-купольный, трехнефный, пятиглавый. Пять глав над центральной частью храма и шестая над колокольной. Центральная часть храма квадратная. К её восточной (юго-восточной) стороне примыкает пристроенный трёхчастный алтарь. С западной (северо-западной) стороны к центральной части храма примыкает трапезная часть храма с «вырастающей» из нее колокольной. Трапезная часть храма в плане более широкая, чем центральная. Центральная часть храма немного возвышается над трапезной частью и имеет вверху закомары. Трапезная часть тоже имеет закомары с северной и южной сторон и фронтон сложной формы с западной стороны. Крыши центральной и трапезной частей храма повторяют формы закомар и фронтона и поэтому являются довольно сложными. Храм имеет три крыльца с западной, северной и южной сторон. Габаритные размеры храма в плане 35,15 x 20,76 м.

Описание конструктивных решений храма.

Фундаменты: Монолитная железобетонная плита толщиной 500 мм, монолитные железобетонные стены подвального этажа толщиной 200, 400 и 500 мм. Стены первого и второго этажа комбинированные, внутренняя верста из щелевых керамических блоков Porotherm Wienerberger 2,1 NF PLUS на теплом растворе Porotherm TM, толщиной 510 мм. Наружная верста из керамического кирпича пластического формования толщиной 260 мм. Общая толщина наружных стен выше отм. ± 0.000 - 770 мм. Стены внутренние- полнотелый керамический кирпич пластического формования не ниже марки 200. Перекрытия толщиной 250 или 220 мм. Своды- полнотелый керамический кирпич пластического формования не ниже марки 200 с монолитными железобетонными армопоясами. Лестничные площадки и марши выполняются из монолитного железобетона. Ступени межэтажных маршей облицовываются керамогранитом, лестниц у входов - плитами из натурального камня (гранитом). Перегородки выполняются из керамического кирпича пластического формования, толщ. 120 и 250 мм.

Стропильные конструкции выполняются из дерева. Конструкции глав храма и колокольни металлические.

Кровля фальцевая, материал - пурал или аналог, позакомарной формы, с организованным водостоком.

Отделка наружных стен здания:

Наружные стены здания отделываются в технике тощей штукатурки-обмазки и окрашиваются. Декор фасадов кирпичный с фигурными элементами из пиленого кирпича. В декоре присутствуют цветные керамические изразцы, изразцовые фризы. Оконные блоки деревянные со стеклопакетами. Заполнения дверных проемов выполняются по индивидуальному дизайн-проекту. Внутренние двери - деревянные. Наружные двери - металлодеревянные с коваными и литыми декоративными элементами.

Храмовый комплекс Всех Преподобных отцов Киево-Печерских в Старых Черемушках, по адресу: г. Москва, ул. Кржижановского, д. 22В, стр. 1.	Общие данные	Архитекторы Канаев И.П., Радин А.А.	ООО "Инвест Проект Групп"	48
---	--------------	-------------------------------------	---------------------------	----

3.2. Духовно-приходской центр

Объемно-пространственная структура духовно-приходского центра продиктована функциями здания и градостроительными требованиями участка. Главный фасад здания ориентирован на храм и находится в прямой визуальной связи с ним. Облик духовно-приходского центра обусловлен единым стилем с проектируемым храмом.

Здания выполнено с использованием стилизованных элементов архитектуры 17 в. При оформлении фасадов использовать элементы изразцового декора. Количество этажей - 7. Этажность -6. (пять этажей, подвал и технический чердак).

Фасады здания выполнены в едином стиле с храмом, с ориентиром на использование стилизованных элементов архитектуры 17 в. При оформлении фасадов использовать элементы изразцового декора. Главный вход в здание предусмотрен с северной стороны, со стороны храма. Наиболее выразительным запроектирован главный- северный фасад. Оконные проемы с полуциркульными и лучковыми завершениями, декорировать архивольтами. Крыша здания скатная, с устройством щипцов по фасадам здания. Кровельное покрытие - фальцевое на прямых скатах и в ромбическую шашку на криволинейных участках. Отдельно разработаны архитектурные решения завершений вентиляционных и дымовых каналов, формируя архитектурное решение крыши здания завершениями каналов (дымниками).

Здание духовно- приходского центра прямоугольное в плане. На северном фасаде выше второго этажа за счет западания плоскости над порталом главного входа появляется ризалит, венчающийся скатной крышей сложной формы с килевидным завершением. Пластика фасадов здания формируется щипцами по верхнему этажу, которые образуют геометрию скатной крыши здания. Вертикальные членения фасадов образованы пилястрами по углам ризалитов, венчающихся щипцами. Подчеркиваются декоративными вставками с керамическими изразцами и декоративными вставками в виде аркатурных поясов под окнами. Горизонтальное членение подчеркивается венчающим карнизом с изразцовыми вставками, карнизом, отсекающим первый этаж здания от вышерасположенных. Сложная форма крыши дополняется полуциркульным слуховым окном с вентрешеткой для воздухозабова приточных систем, дымниками вентиляционных каналов и системы дымоудаления. При декоративном оформлении фасадов использован тот же набор декоративных элементов, что и на проектируемом храме. В отличие от пластики фасадов храма, у духовно- приходского центра оконные проемы большего размера, что обусловлено функциональным назначением помещений. Для достижения сомасштабности проектируемого здания с основным храмом на фасадах духовно- приходского центра применяются также оконные проемы маленького размера, приближенные к размеру окон храма. Такие окна располагаются в лестничных клетках и на южном фасаде.

В здании духовно- приходского центра на разных этажах расположены следующие помещения:

Цокольный этаж с переменной высотой 2,5 (технические помещения вдоль оси А') м и 3,5 м. по остальным помещениям, находится на отм. -3,900, здесь размещены: Спортивный зал с тренерской, с двумя помещениями раздевалок с душевыми и санузлами, коридор, производственные помещения кухни, загрузочная с подъемником на уровень земли, два подъемника с тамбур-шлюзами, помещение персонала, санузлы, помещения уборочного инвентаря, технологическая лестница с тамбуром связывающая цокольный этаж с первым этажом.

технические помещения УВВ, ИТП и ВРУ, две эвакуационные лестницы с выходом на улицу.

Первый этаж высотой 3,600 м, находится на отм. ± 0,000 (абс. отм.175,80), с помещениями вестибюльной группы с постом охраны.

Из вестибюля на верхние этажи идут два лифта, один из которых, лифт для транспортировки пожарных подразделений, для может быть использован для транспортировки МГН. На этаже также размещаются иконная лавка с кладовой, обеденный зал с раздаточной линией и сервировочной, моечная столовой посуды, две кладовые, помещение отходов с выходом на улицу, гардероб, три санузла в том числе и для МГН, помещение котельной с выходом на улицу и не имеющее связи с другими помещениями этажа.

Второй этаж с высотой 3,600 м, находится на отм. +3,900. здесь размещены: коридор, связывающий между собой все помещения этажа, в том числе и лестницы. лифтовый холл на два лифта, кабинет настоятеля, кабинет секретаря, кабинет для работы с населением, и еще 5 кабинетов. При кабинете настоятеля имеются санузел, кладовая и балкон, выходящий на главный фасад, подсобные помещения, санузлы, помещения уборочного инвентаря.

Третий этаж с высотой 3,600, в котором размещается приходской музей с выставочным залом, санузлы, помещение уборочного инвентаря, лифтовой холл (зона безопасности МГН)

Четвертый этаж с высотой 3,600 м с помещениями воскресной школы, подсобными помещениями и кабинетами, санузлами с помещением уборочного инвентаря, лифтовым холлом (зоной безопасности МГН)

Пятый этаж с высотой переменной высотой от 3,600 м до 10,580 м, находится на отм. +15,600 здесь размещены: двухсветный конференц-зал, связанные с ним коридором две гримерные, санузлы, помещение уборочного инвентаря, хореографический зал с подсобным помещением.

Технический этаж с помещениями венткамер.

В здании две лестничные клетки, связывающие между собой все надземные этажи.

Описание конструктивных решений духовно- приходского центра.

Фундаменты - монолитная железобетонная плита толщ. 500 мм. Стены цокольного этажа комбинированные: монолитный железобетон толщ. 400 мм, Утеплитель - пенополистерол экструзионный 120 мм. Керамический кирпич пластического формования 250- 380мм. Общая толщина наружных стен 770 мм. Стены наружные выше отм 0.000 Наружные стены выполняются из газобетонных блоков толщ. 400 мм. с наружным утеплением фасадным минераловатным утеплителем с последующей тонкослойной декоративной штукатуркой. Толщина утеплителя по основным плоскостям составляет 150 мм. На отдельных участках - 200 и 250 мм. Фасадные декоративные элементы выполняются из утеплителя. Используются элементы из стеклофибробетона и поливной керамики. Стены цокольного этажа, стены лестниц, колонны монолитные железобетонные, класс бетона В25 марка бетона М400 с арматурой класса А500, толщиной защитного слоя не менее 45 мм. Межэтажные перекрытия - монолитные железобетонные плиты толщ 220 мм. Стены лестничных клеток, площадки и марши выполняются из монолитного железобетона. Стены лестничных клеток толщиной 250 мм. Ступени наружных входных лестниц облицовываются гранитом с термообработкой поверхности. Ступени межэтажных маршей облицовываются керамогранитом с противоскользящим покрытием.

Перегородки выполняются из керамического кирпича пластического формования, толщ. 120мм. Конструкция покрытия верхнего этажа - монолитные железобетонные плиты, выполняемые по форме скатов кровли. Стропильные конструкции деревянные, с утеплением между деревянными стропил поверх монолитных плит покрытия. Все деревянные конструкции тщательно покрываются огнезащитным составом за 2 раза. Деревянные конструкции должны быть защищены от гниения и грибков огнебиозащитным составом. Кровля скатная, сложной конфигурации. Тип кровельного покрытия - фальцевая кровля. Материал - кровельная сталь, окрашенная в заводских условиях 0,55 мм. Выход на кровлю предусматривается через проем в стене технического этажа в осях 8-9 по оси В. Кровля основного объема оборудована металлическими ограждениями. Наружные стены из газобетонных блоков толщ. 400 мм. с наружным утеплением фасадным минераловатным утеплителем с последующей тонкослойной декоративной штукатуркой. Фасадные декоративные элементы выполняются из утеплителя. Используются элементы из стеклофибробетона и поливной керамики. Оконные блоки выполняются из ламинированного под дерево ПВХ. Двухкамерный стеклопакет. Заполнения оконных проемов по главному фасаду в осях 5-8 выполняются из алюминиевого профиля в противопожарном исполнении на высоту 1.2 м от верха оконных проемов ниже расположенного этажа.

4. Расчет необходимого количества машино-мест:

Расчет необходимого количества парковочных мест произведен согласно таблице Приложения Ж СП 42.13330.2016 Градостроительство. Планировка и застройка городских и сельских поселений. Количество одновременных посетителей комплекса составляет 200 человек. Таким образом, количество парковочных мест должно быть не менее $1 \text{ на } 10 \text{ посетителей } 200/10=20 \text{ м/мест}$. Из них не менее 1 м/места для МГН.

На основании ответа Префектуры Юго-Западного административного округа города Москвы:

В непосредственной близости от земельного участка с кадастровым номером 77:06:0004001:12432, площадью 4546 кв.м., расположенного по адресу: г. Москва, р-н Академический, ул. Кржижановского, з/у 22 В/1 (пересечение с ул. Новочеремушкинская), выделенного под проектирование и строительство храмового комплекса Всех преподобных отцев Киево-Печерских в Старых Черемушках на внутривортовых территориях имеется более 100 общедоступных, организованных машино-мест, в том числе машино-места для парковки маломобильных групп населения. В шаговой доступности от проектируемого храма вдоль ул. Кржижановского и ул. Новочеремушкинская на улично-дорожной сети обустроено более 200 общедоступных парковочных машино-мест, в том числе машино-места для парковки маломобильных групп населения.

Префектура ЮЗАО считает возможным учесть при проектировании храмового комплекса.

Храмовый комплекс Всех Преподобных отцев Киево-Печерских в Старых Черемушках, по адресу: г. Москва, ул. Кржижановского, д. 22В, стр. 1.	Общие данные	Архитекторы Канаев И.П., Радин А.А.	ООО "Инвест Проект Групп"	50
---	--------------	-------------------------------------	---------------------------	----

5. Технико-экономические показатели объекта:

Площадь участка - 4546 кв.м.

Площадь застройки участка - 1753,03 - кв.м. в том числе:

- Существующий Деревянный храм - 244,80 кв.м.
- Существующее Административно-хозяйственное строение - 175,19 кв.м.
- Проектируемый Духовно- приходской центр - 731,04 кв.м.
- Проектируемый Храм - 602,00 кв.м.

Суммарная поэтажная площадь участка - 4936,95 кв.м в том числе:

- Существующий Деревянный храм - 324,17 кв.м.
- Существующее Административно-хозяйственное строение - 500,48 кв.м.
- Проектируемый Духовно- приходской центр - 3189,45 кв.м
- Проектируемый Храм - 922,85 кв.м.

Общая площадь - 4622,75 кв.м

- Общая площадь духовно-приходского центра - 3452,75 кв. м. (Выше отм. 0,000 - 2798,16 кв.м. Ниже отм. 0,000 - 654,59 кв.м)
- Общая площадь храма - 1170,00 кв.м. (Выше отм. 0,000 - 709,00 кв.м. Ниже отм. 0,000 - 461,00 кв.м.)

Полезная площадь - 3907,58 кв.м

- Полезная площадь духовно-приходского центра - 2922,58 кв.м.
- Полезная площадь храма - 985,00 кв.м.

Площадь открытых планировочных пространств - 107,83 кв.м

- Площадь открытых планировочных пространств духовно-приходского центра - 65,23 кв.м
- Площадь открытых планировочных пространств храма - 42,60 кв.м

Строительный объем - 28222 куб.м.

- Строительный объем духовно-приходского центра - 17450 куб.м. (Выше отметки 0.000 - 14 750,00 куб. м.

Ниже отметки 0.000 - 2 700,0 куб. м.)

- Строительный объем храма - 10772 куб.м. (Выше отм. 0,000 - 8261 куб. м. Ниже отм. 0,000 - 2510 куб.м.)

Этажность зданий - 6 (5 надземных этажей и 1 технический чердак)

Количество этажей зданий - 7 (5 надземных этажей, 1 подземный этаж и 1 технический чердак)

Верхняя относительная отметка духовно-приходского центра (до яблока на башенке) - +28.980 (абс.отм.204,78).

Верхняя относительная отметка храма (до центра подкрестного шара колокольни) - +38,275 (абс.отм.214,57).

Предельная высота духовно-приходского центра (до яблока на башенке) - 30,380 м

Предельная высота храма (до центра подкрестного шара колокольни) - 39,975 м

Процент застройки = 38,56%

Плотность застройки - 10,86 тыс. м2/га

Храмовый комплекс Всех Преподобных отцев
Киево-Печерских в Старых Черемушках, по адресу:
г. Москва, ул. Кржижановского, д. 22В, стр. 1.

Общие данные

Архитекторы Канаев И.П., Радин А.А.

ООО "Инвест
Проект Групп"

51



ПРАВИТЕЛЬСТВО МОСКВЫ

ПРЕФЕКТУРА

ЮГО-ЗАПАДНОГО АДМИНИСТРАТИВНОГО ОКРУГА ГОРОДА МОСКВЫ

Севастопольский проспект, д. 28, корп. 4, Москва, 117209

Телефон: (499) 789-45-43, факс: (499) 789-26-10

ОКПО 34618450, ОГРН 1027700594350, ИНН/КПП 7727092744/772701001

E-mail: Prefectura_UZAO@mos.ru

<http://uzao.mos.ru>

14.03.2023 № 12-07-1739/23

на № Б/И от 03.03.2023

Генеральному директору
ООО «ИНВЕСТ ПРОЕКТ ГРУПП»
Самсукову А.П.
ssp20asp@yandex.ru

Уважаемый Андрей Павлович!

Префектура Юго-Западного административного округа города Москвы рассмотрела Ваше обращение, поступившее в Электронную приемную Префектуры ЮЗАО, и сообщает следующее.

В непосредственной близости от земельного участка с кадастровым номером 77:06:0004001:12432, площадью 4546 кв.м., расположенного по адресу: г. Москва, р-н Академический, ул. Кржижановского, з/у 22 В/1 (пересечение с ул. Новочеремушкинская), выделенного под проектирование и строительство храмового комплекса Всех преподобных отцев Киево-Печерских в Старых Черемушках на внутридворовых территориях имеется более 100 общедоступных, организованных машино-мест, в том числе машино-места для парковки маломобильных групп населения. В шаговой доступности от проектируемого храма вдоль ул. Кржижановского и ул. Новочеремушкинская на улично-дорожной сети обустроено более 200 общедоступных парковочных машино-мест, в том числе машино-места для парковки маломобильных групп населения.

Префектура ЮЗАО считает возможным учесть при проектировании храмового комплекса вышеуказанные машино-места. Прихожане храма, жители близлежащих жилых домов, имеют возможность парковки автомобилей на указанных машино-местах.

Первый заместитель префекта

А.Р. Алисултанов

Сведения о документе

Место хранения оригинала документа, подписанного электронной подписью:

Центральное хранилище электронных документов Правительства Москвы

[Ссылка для скачивания оригинала документа](#)

Сведения об ЭП № 1

Организация:

РЕЛИГИОЗНАЯ ОРГАНИЗАЦИЯ "ФИНАНСОВО-ХОЗЯЙСТВЕННОЕ УПРАВЛЕНИЕ
РУССКОЙ ПРАВОСЛАВНОЙ ЦЕРКВИ (МОСКОВСКИЙ ПАТРИАРХАТ)"

Должность подписанта:

Инженер-строитель /отдел по строительству православных храмов


Подписант:

Власова Екатерина Николаевна

Дата и время подписания документа:

05.04.2023 13:55:52

[Ссылка для скачивания электронной подписи оригинала документа](#)

	ДОКУМЕНТ ПОДПИСАН ЭЛЕКТРОННОЙ ПОДПИСЬЮ
Сертификат:	1a8687c00deaefa9a4acd5a99492bf7df
Владелец:	РЕЛИГИОЗНАЯ ОРГАНИЗАЦИЯ "ФИНАНСОВО- ХОЗЯЙСТВЕННОЕ УПРАВЛЕНИЕ РУССКОЙ ПРАВОСЛАВНОЙ ЦЕРКВИ (МОСКОВСКИЙ ПАТРИАРХАТ)"
Действителен:	с 26.07.2022 по 26.10.2023
ПРОВЕРКА:	ЭП подтверждена