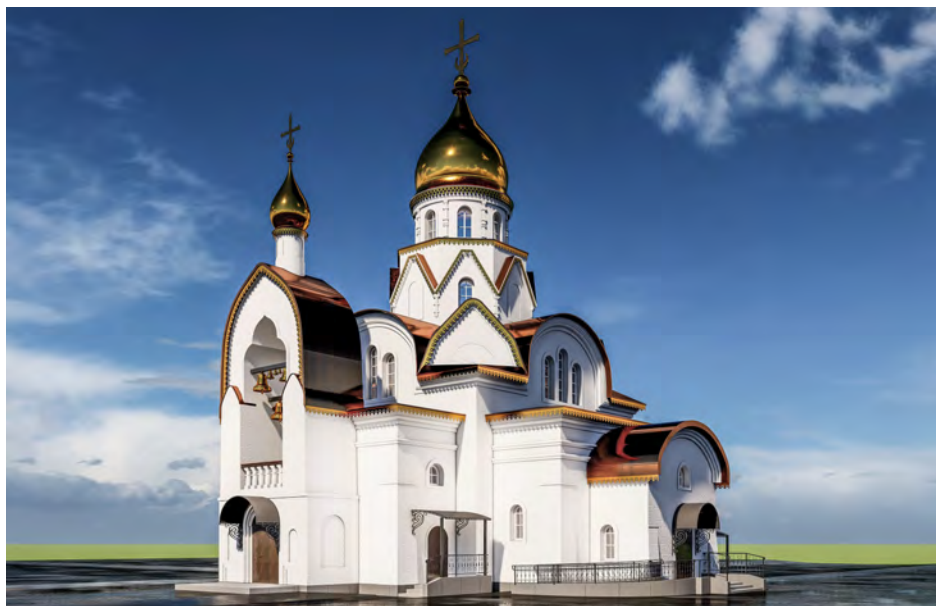


НП «Единая Служба Заказчика Московской Патриархии» Русской Православной Церкви

Храм святого Луки при ГБУЗ «ГКБ №64 ДЗМ»  
по адресу: Москва, ЮЗАО, Академический, Вавилова ул. вл. 61

Заказчик: Религиозная организация "Финансово-хозяйственное управление  
Русской Православной Церкви (Московский Патриархат)



2023 год

НП «Единая Служба Заказчика Московской Патриархии» Русской Православной Церкви

Храм святого Луки при ГБУЗ «ГКБ №64 ДЗМ»  
по адресу: Москва, ЮЗАО, Академический, Вавилова ул. вл. 61

Заказчик: Религиозная организация "Финансово-хозяйственное управление  
Русской Православной Церкви (Московский Патриархат)

## АРХИТЕКТУРНО-ГРАДОСТРОИТЕЛЬНОЕ РЕШЕНИЕ

и.о. Председателя «Финансово-хозяйственного  
управления Русской Православной Церкви»



иеромонах Никандр  
(Пилишин)

Зам. начальника проектного отдела  
НП «Единая Служба Заказчика Московской Патриархии»



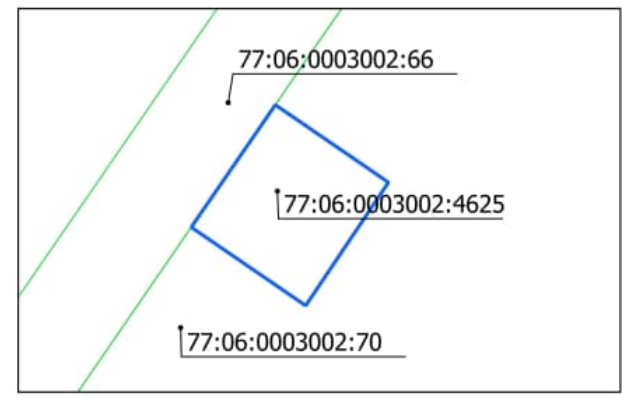
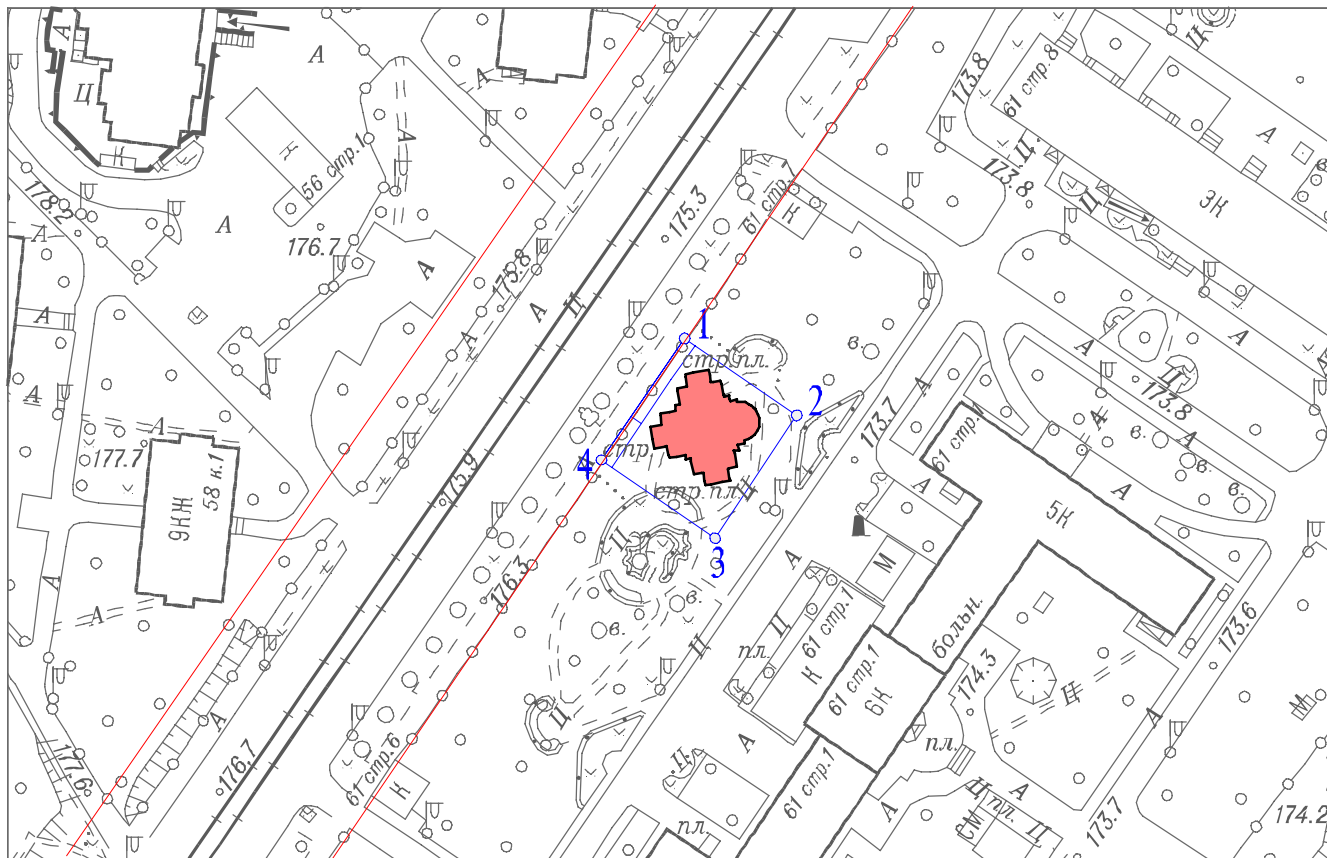
Конева Е.А.

2023 год

## Содержание

Титульный лист	1	Схема южного фасада в осях 1-10	14
Содержание	2	Схема северного фасада в осях 10-1	15
Схема ситуационного плана М 1:2000	3	Схема западного фасада в осях А-М	16
Схема планировочной организации земельного участка М 1:500	4	Схема восточного фасада в осях М-А	17
Схема развёртки фасада по улице Вавилова	5	Фрагмент фасада	18
Фотофиксация существующего положения	6	Визуализация. Перспектива 1	19
Фотомонтаж. Вид со стороны улицы Вавилова	7	Визуализация. Перспектива 2	20
План на отм. -3,830 М 1:100	8	Визуализация. Перспектива 3	21
План на отм. 0,000 М 1:100	9	Визуализация. Перспектива 4	22
План на отм. +3,250 М 1:100	10	Пояснительная записка	23
План кровли	11	Технико-экономические показатели	24
Разрез 1-1 М 1:200	12		
Разрез 2-2 М 1:200	13		

НП "Единая служба Заказчика Московской Патриархии" Русской Православной Церкви	Храм святого Луки при ГБУЗ "ГКБ №64 ДЗМ" по адресу: Москва, ЮЗАО, Академический, Вавилова ул. вл. 61	Содержание	Религиозная организация "Финансово-хозяйственное управление Русской Православной Церкви (Московский Патриархат)	2
--	--	------------	---	---



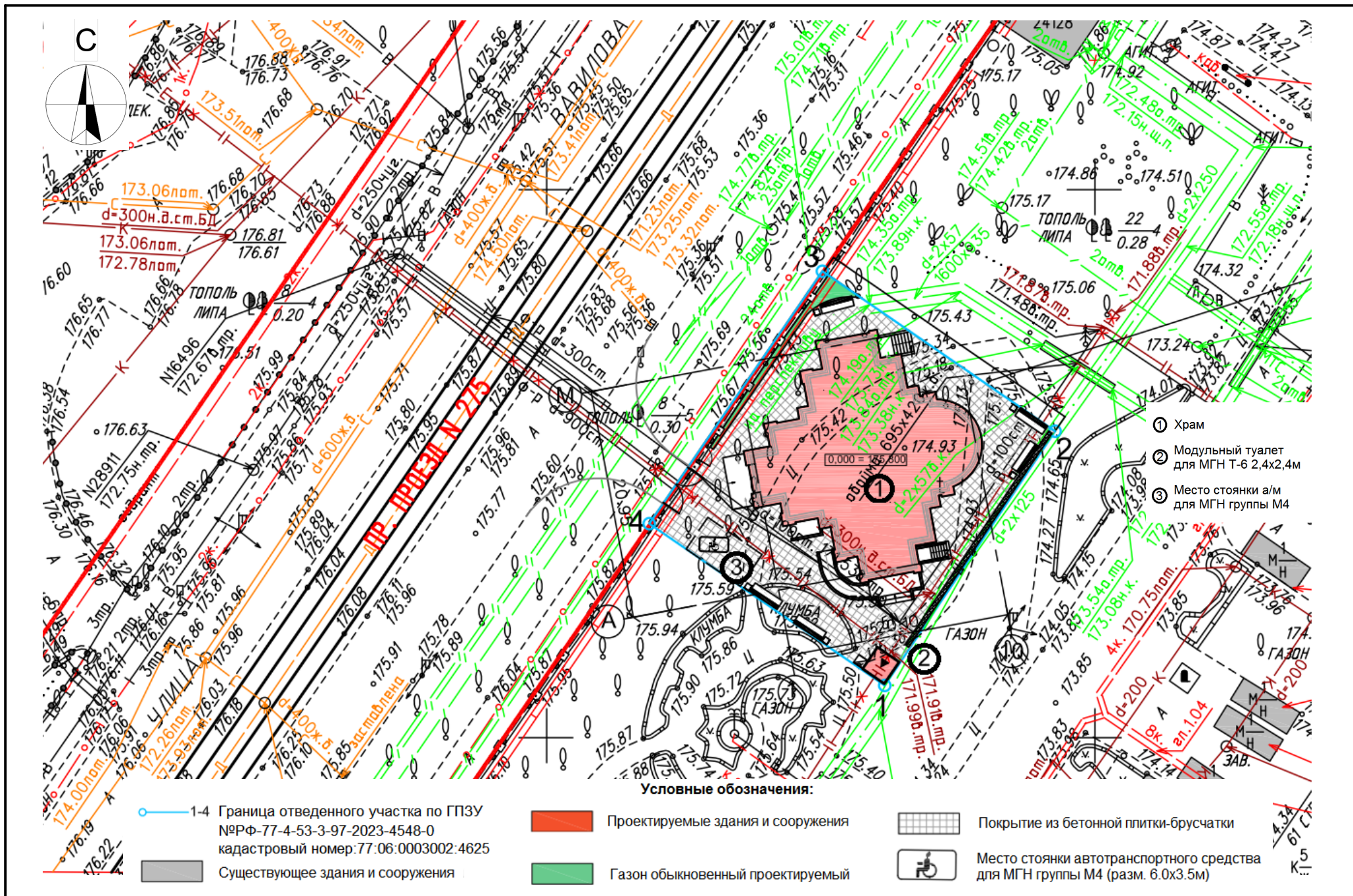
- Условные обозначения**
- Проектируемое здание Храма
  - Граница земельного участка 77:06:0003002:4625
  - Красные линии улично-дорожной сети

НП "Единая служба  
Заказчика Московской  
Патриархии" Русской  
Православной Церкви

Храм святого Луки при ГБУЗ "ГКБ №64 ДЗМ"  
по адресу: Москва, ЮЗАО, Академический,  
Вавилова ул. вл. 61

Схема ситуационного плана  
М 1:2000

Религиозная организация  
"Финансово-хозяйственное управление Русской  
Православной Церкви (Московский Патриархат)



НП "Единая служба Заказчика Московской Патриархии" Русской Православной Церкви

Храм святого Луки при ГБУЗ "ГКБ №64 ДЗМ" по адресу: Москва, ЮЗАО, Академический, Вавилова ул. вл. 61

Схема планировочной организации земельного участка М 1:500

Религиозная организация "Финансово-хозяйственное управление Русской Православной Церкви (Московский Патриархат)



НП «Единая Служба  
Заказчика Московской  
Патриархии» Русской  
Православной Церкви

Храм святого Луки при ГБУЗ "ГКБ №64 ДЗМ"  
по адресу: Москва, ЮЗАО, Академический,  
Вавилова ул. вл. 61

Схема развёртки фасада  
по улице Вавилова

Религиозная организация  
"Финансово-хозяйственное управление Русской  
Православной Церкви (Московский Патриархат)

5



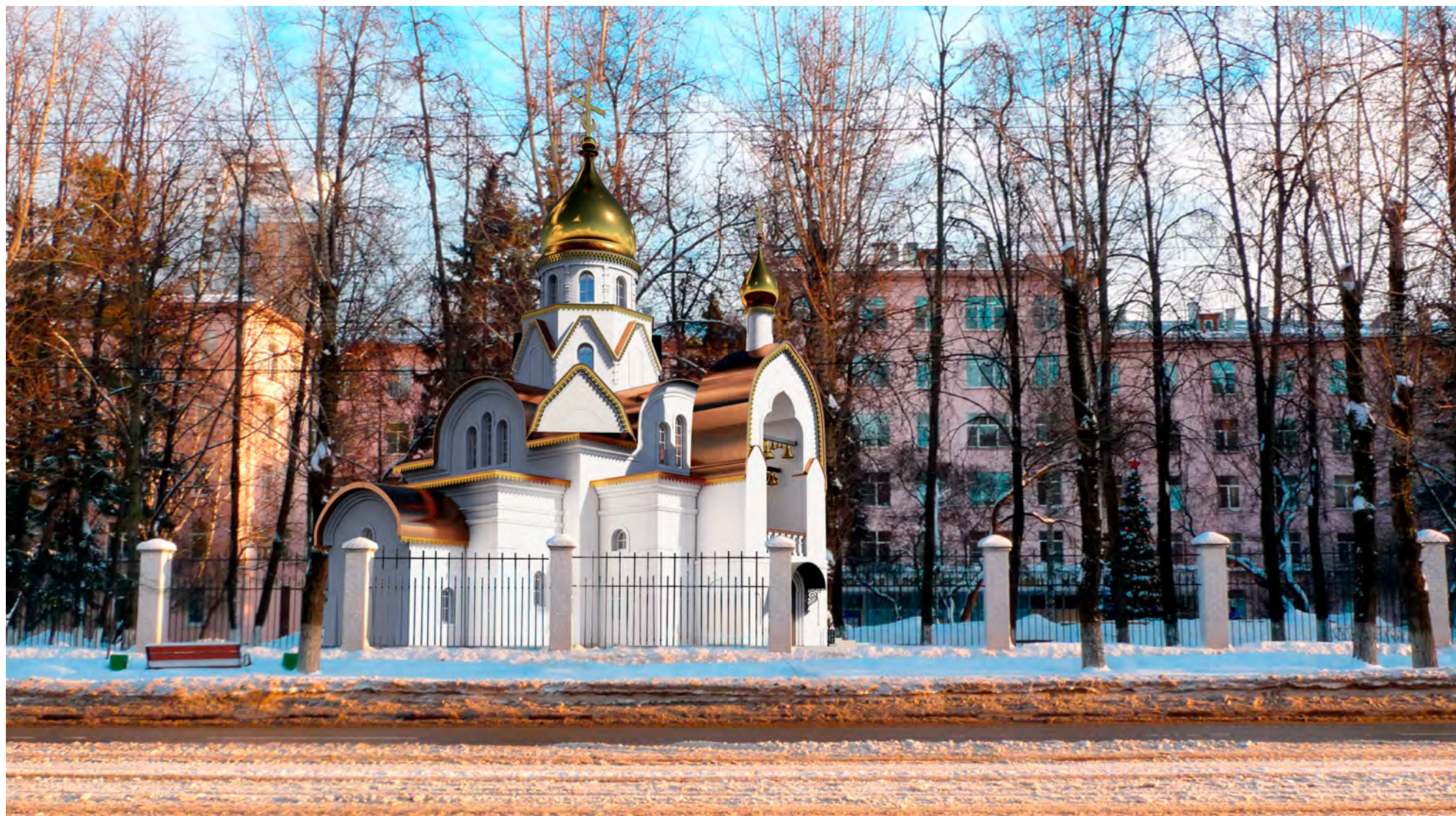
НП «Единая Служба  
Заказчика Московской  
Патриархии» Русской  
Православной Церкви

Храм святого Луки при ГБУЗ "ГКБ №64 ДЗМ"  
по адресу: Москва, ЮЗАО, Академический,  
Вавилова ул. вл. 61

Фотофиксация существующего  
положения

Религиозная организация  
"Финансово-хозяйственное управление Русской  
Православной Церкви (Московский Патриархат)

6



НП «Единая Служба  
Заказчика Московской  
Патриархии» Русской  
Православной Церкви

Храм святого Луки при ГБУЗ "ГКБ №64 ДЗМ"  
по адресу: Москва, ЮЗАО, Академический,  
Вавилова ул. вл. 61

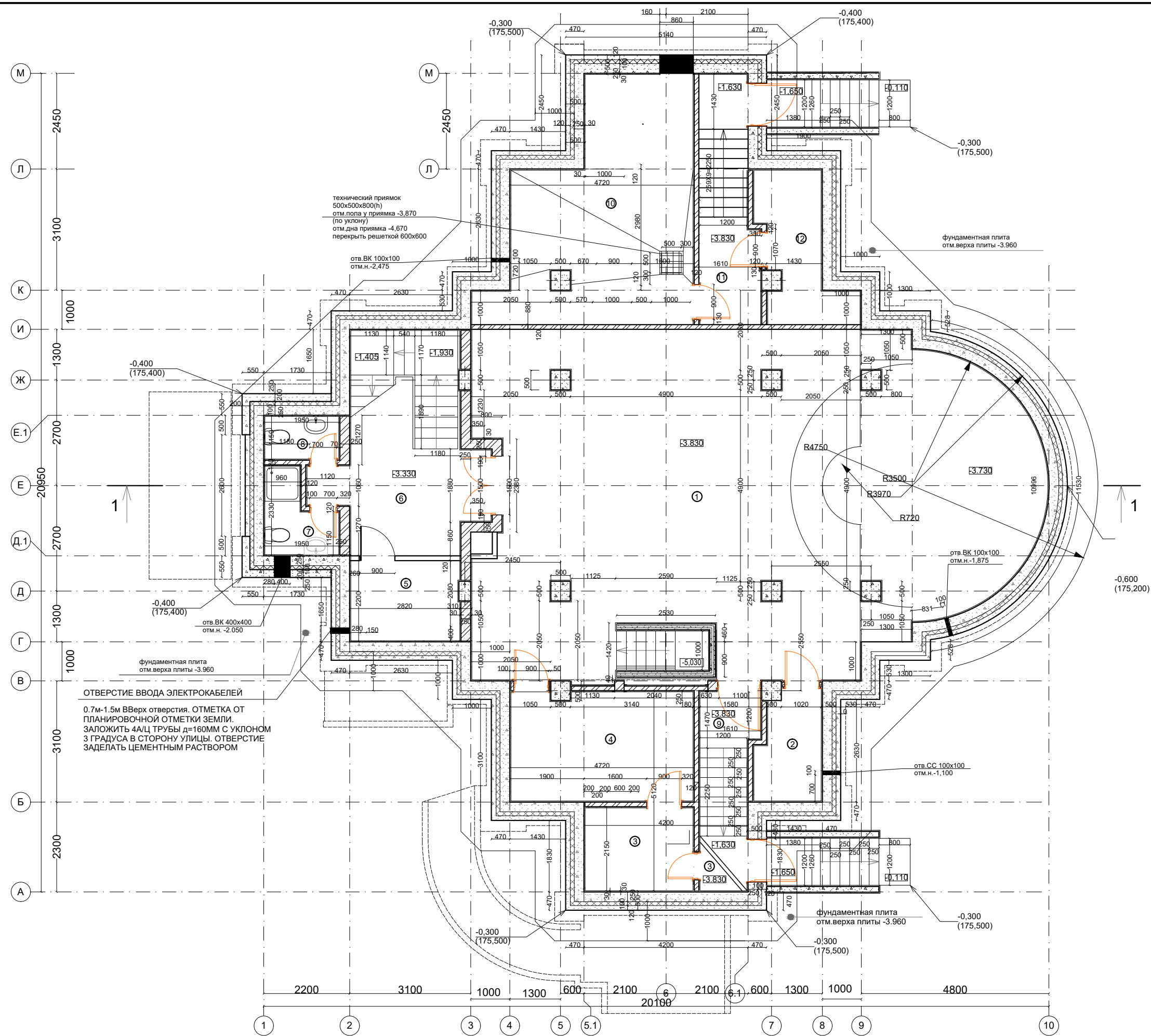
Фотомонтаж. Вид со стороны  
улицы Вавилова

Религиозная организация  
"Финансово-хозяйственное управление Русской  
Православной Церкви (Московский Патриархат)

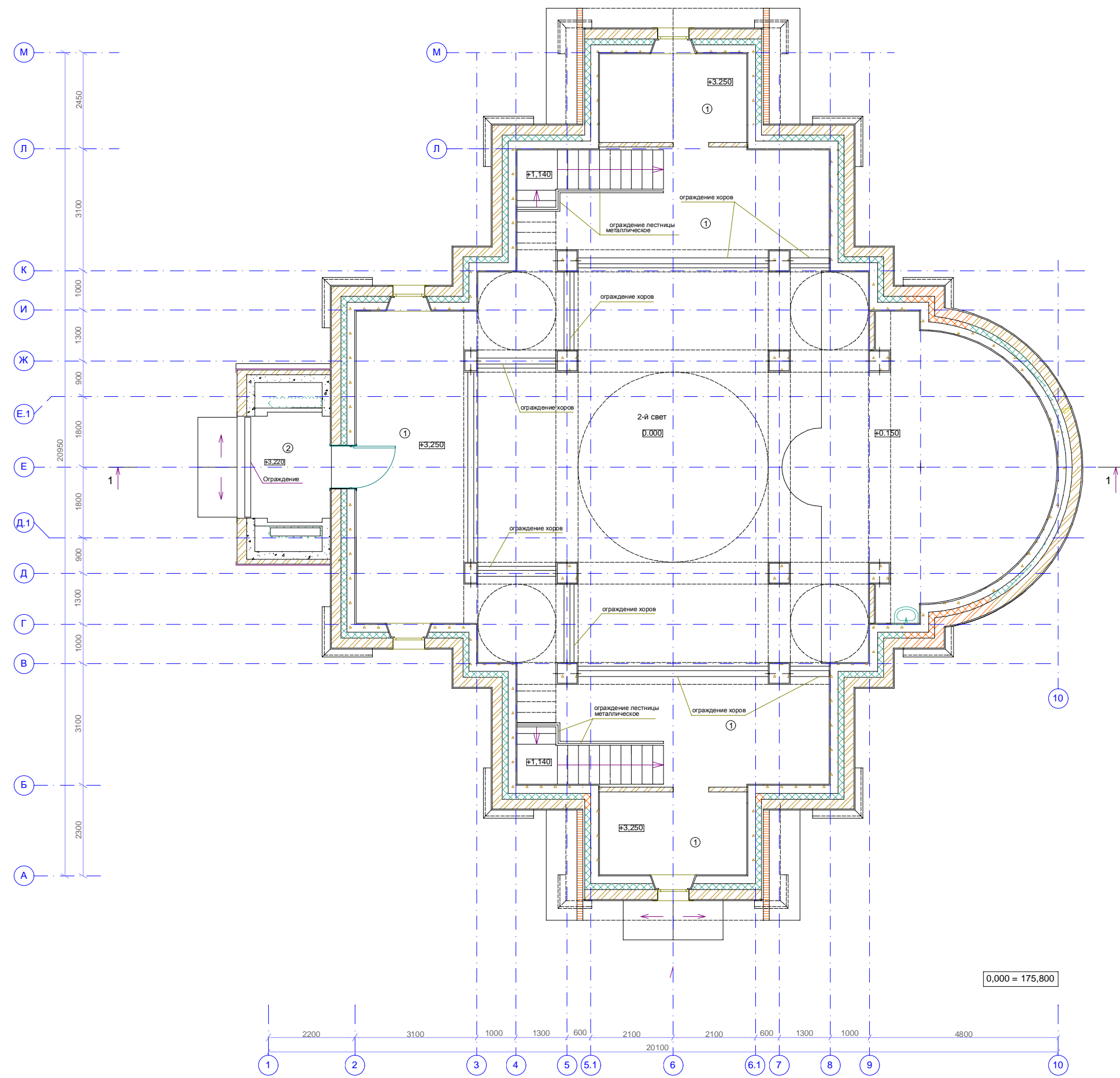


Экспликация помещений

№п/п	Наименование	Площ. (м <sup>2</sup> )
1	Подсобное помещение	114,80
2	Подсобное помещение	4,00
3	Подсобное помещение	5,60+4,30
4	Подсобное помещение	12,70
5	Электрощитовая	5,80
6	Коридор с технологической лестницей	18,60
7	С/у	3,10
8	С/у	2,00
9	Лестница	2,50
10	ИТП	24,80
11	Лестница	7,90
12	Техническое помещение	6,40
Итого по этажу:		212,50
Площадь этажа в габаритах наружных стен		270,20







**Экспликация помещений:**

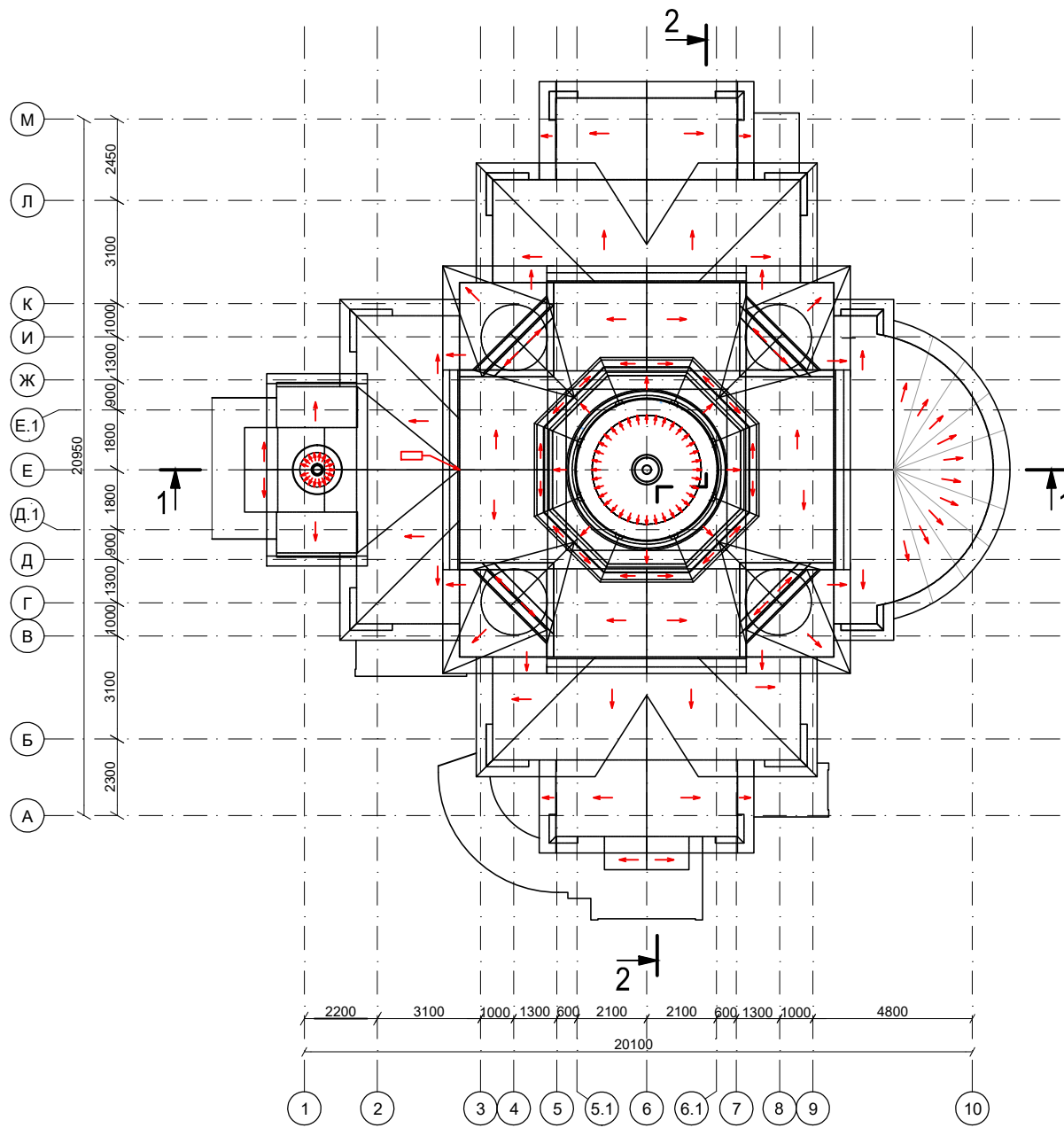
№п/п	Наименование	Площ. (м <sup>2</sup> )
1	Хоры	93,60
2	Звонница	5,60
Итого по этажу:		99,20
Площадь этажа в габаритах наружных стен		286,40

НП "Единая служба  
Заказчика Московской  
Патриархии" Русской  
Православной Церкви

Храм святого Луки при ГБУЗ "ГКБ №64 ДЗМ"  
по адресу: Москва, ЮЗАО, Академический,  
Вавилова ул. вл. 61

План на отм. +3,250  
М 1:100

Религиозная организация  
"Финансово-хозяйственное управление Русской  
Православной Церкви (Московский Патриархат)

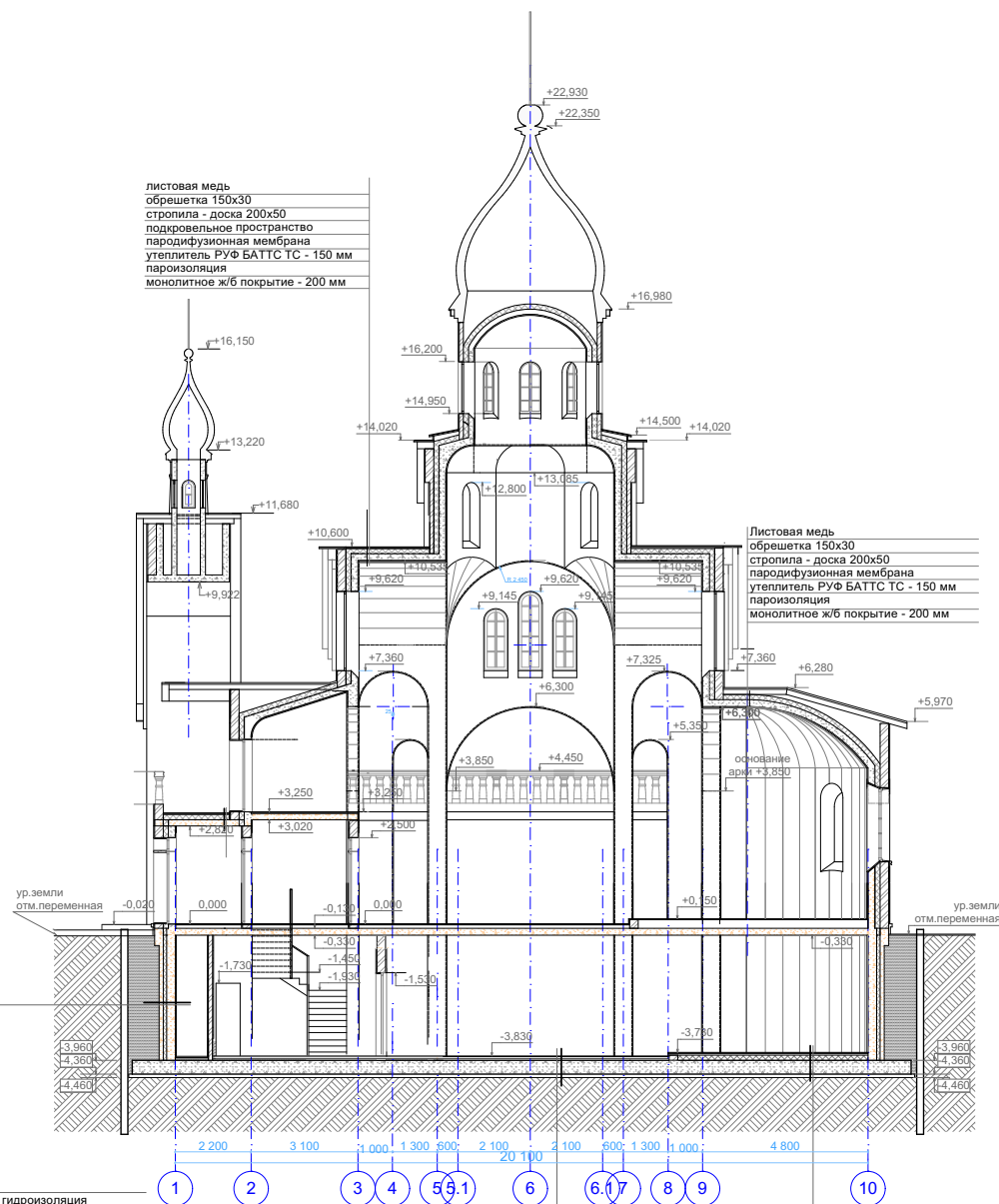


НП «Единая Служба  
Заказчика Московской  
Патриархии» Русской  
Православной Церкви

Храм святого Луки при ГБУЗ "ГКБ №64 ДЗМ"  
по адресу: Москва, ЮЗАО, Академический,  
Вавилова ул. вл. 61

План кровли  
М 1:200

Религиозная организация  
"Финансово-хозяйственное управление Русской  
Православной Церкви (Московский Патриархат)



листовая медь  
 обрешетка 150x30  
 стропила - доска 200x50  
 подкровельное пространство  
 пародифузионная мембрана  
 утеплитель РУФ БАТТС ТС - 150 мм  
 пароизоляция  
 монолитное ж/б покрытие - 200 мм

Листовая медь  
 обрешетка 150x30  
 стропила - доска 200x50  
 пародифузионная мембрана  
 утеплитель РУФ БАТТС ТС - 150 мм  
 пароизоляция  
 монолитное ж/б покрытие - 200 мм

Тефонд  
 обмазочная гидроизоляция  
 монолитная ж/б прижимная стена - 200 мм  
 пеноплекс 35 - 100 мм  
 гидроизоляция  
 монолитная ж/б стена - 250 мм  
 цементно-песчаная штукатурка - 30 мм

напольная гранитная плитка - 20 мм  
 плиточный клей - 10 мм  
 ц.п. армированная стяжка М 150 - 50 мм  
 пеноплекс 45 - 30 мм  
 фундаментная ж/б плита 400 мм  
 ц.п. раствор М 150 F150 - 30 мм  
 гидроизоляция  
 бетонная подготовка В10 - 70 мм

напольная гранитная плитка - 20 мм  
 плиточный клей - 10 мм  
 стяжка из бетона В15 армированная  
 дорожной сеткой Ø 5 Вр1 100x100  
 (1 ряд арматуры в нижнем слое) - 100 мм  
 пеноплекс 45 - 100 мм  
 фундаментная ж/б плита 400 мм  
 ц.п. раствор М 150 F150 - 30 мм  
 гидроизоляция  
 бетонная подготовка В10 - 70 мм

НП «Единая Служба  
 Заказчика Московской  
 Патриархии» Русской  
 Православной Церкви

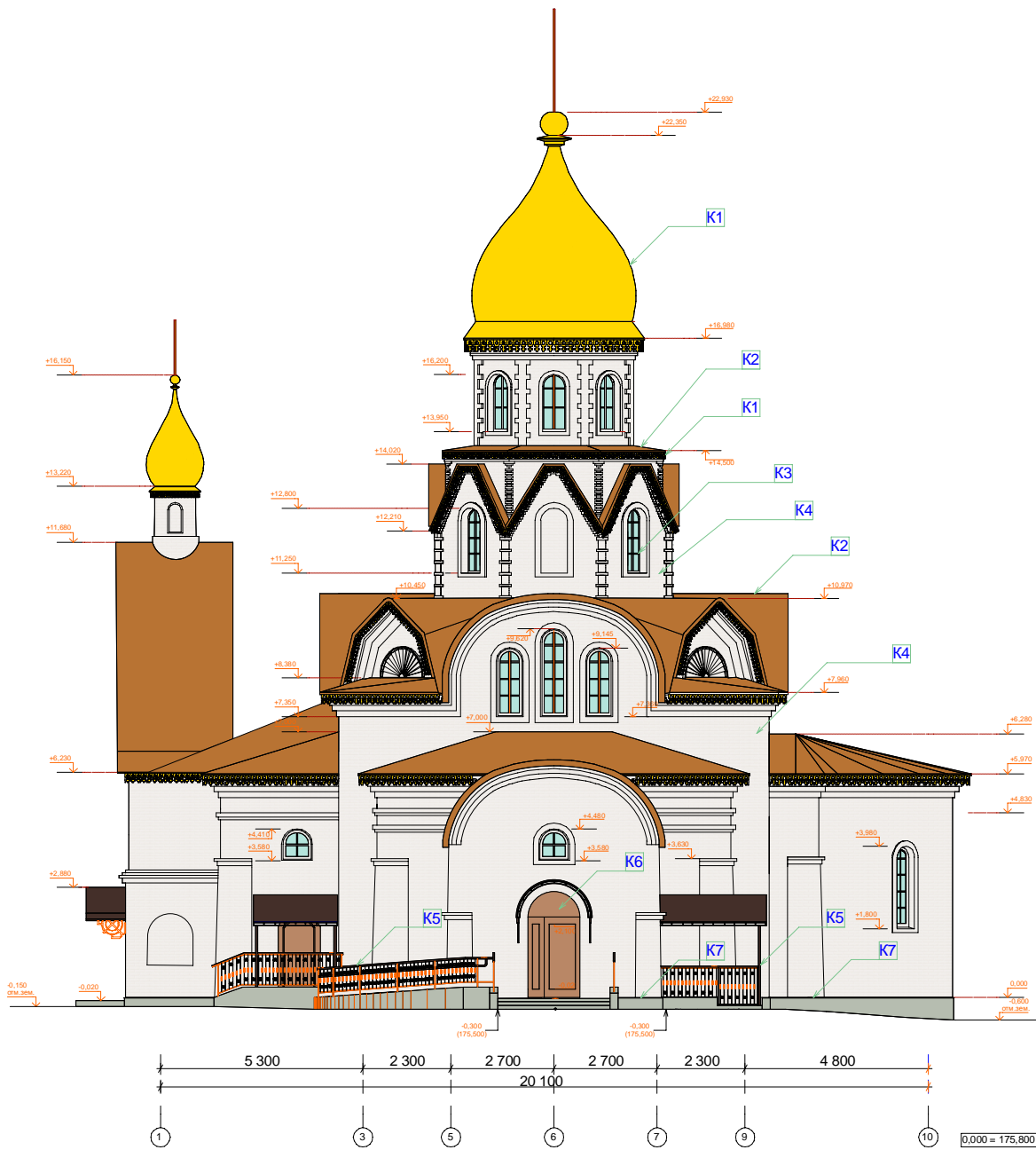
Храм святого Луки при ГБУЗ "ГКБ №64 ДЗМ"  
 по адресу: Москва, ЮЗАО, Академический,  
 Вавилова ул. вл. 61

Разрез 1-1 М 1:200

Религиозная организация  
 "Финансово-хозяйственное управление Русской  
 Православной Церкви (Московский Патриархат)

12





**Условные обозначения:**

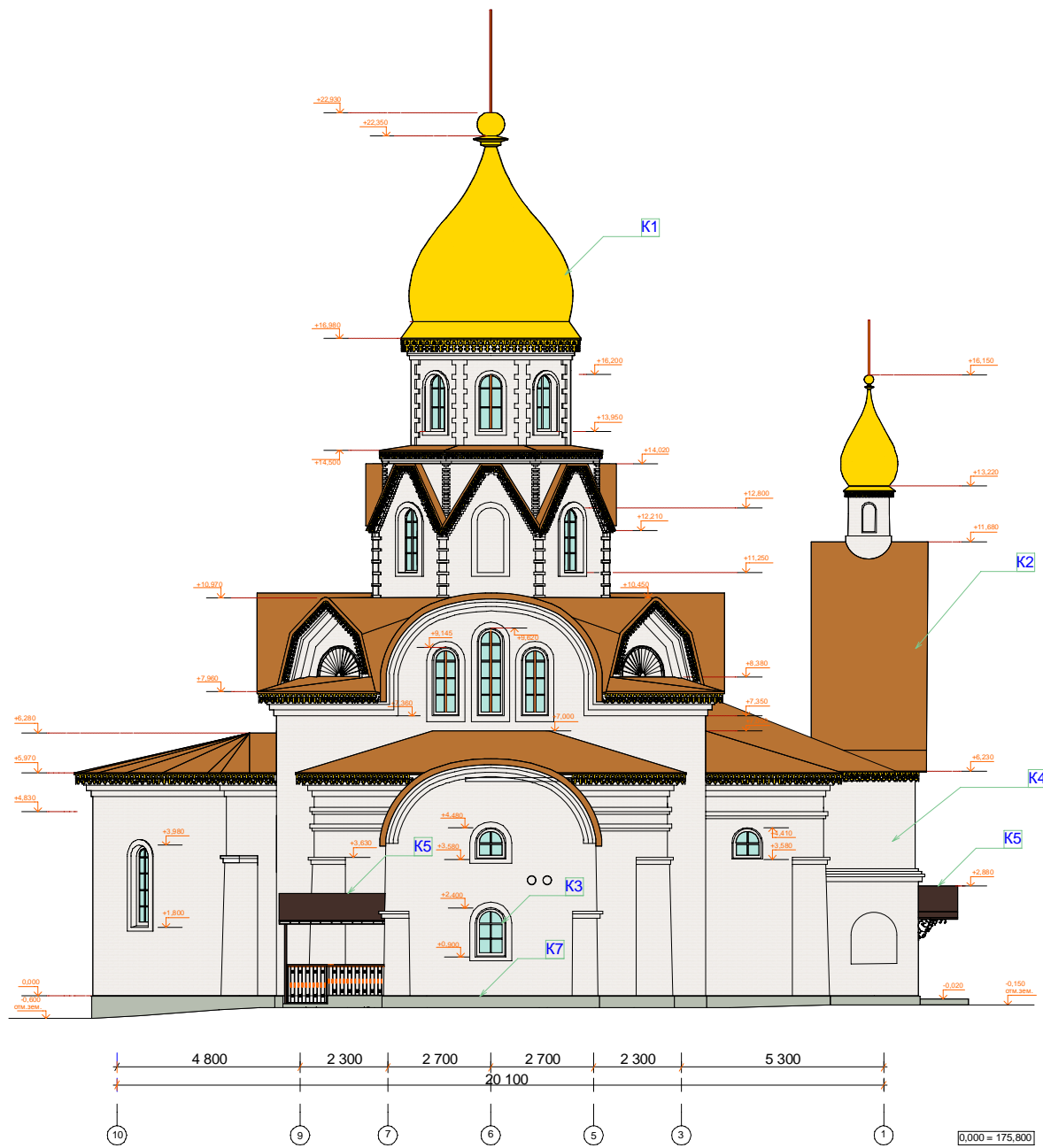
- K1 Купола и подзоры:  
нитрид титана под золото
- K2 Кровля:  
покрытие металлическое (медь)
- K3 Окна и отливы:  
цвет белый RAL 9016
- K4 Фасад:  
Кирпич, цвет сигнально-белый RAL 9003
- K5 Ограждение, перила и водосток:  
цвет шоколадно-коричневый RAL 8017
- K-6 Двери металлические:  
цвет "Бронза"
- K-7 Цоколь, ступени, пандус:  
гранит Мансуровский,  
цвет светло-серый

НП "Единая служба  
Заказчика Московской  
Патриархии" Русской  
Православной Церкви

Храм святого Луки при ГБУЗ "ГКБ №64 ДЗМ"  
по адресу: Москва, ЮЗАО, Академический,  
Вавилова ул. вл. 61

Схема южного фасада  
в осях 1-10

Религиозная организация  
"Финансово-хозяйственное управление Русской  
Православной Церкви (Московский Патриархат)



**Условные обозначения:**

- K1 Купола и подзоры:  
нитрид титана под золото
- K2 Кровля:  
покрытие металлическое (медь)
- K3 Окна и отливы:  
цвет белый RAL 9016
- K4 Фасад:  
Кирпич, цвет сигнально-белый RAL 9003
- K5 Ограждение, перила и водосток:  
цвет шоколадно-коричневый RAL 8017
- K-6 Двери металлические:  
цвет "Бронза"
- K-7 Цоколь, ступени, пандус:  
гранит Мансуровский,  
цвет светло-серый

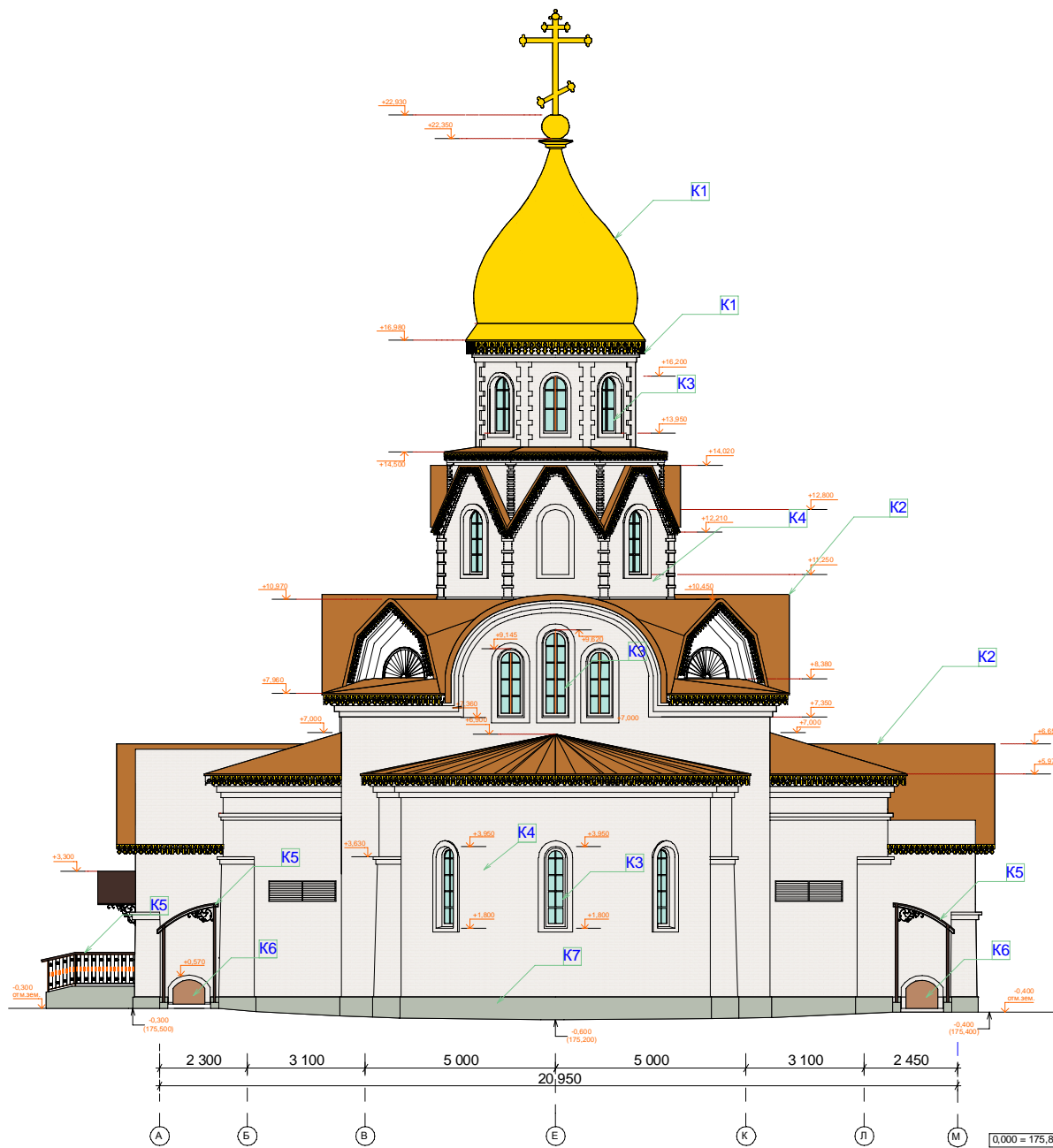
НП "Единая служба  
Заказчика Московской  
Патриархии" Русской  
Православной Церкви

Храм святого Луки при ГБУЗ "ГКБ №64 ДЗМ"  
по адресу: Москва, ЮЗАО, Академический,  
Вавилова ул. вл. 61

Схема северного фасада  
в осях 10-1

Религиозная организация  
"Финансово-хозяйственное управление Русской  
Православной Церкви (Московский Патриархат)





**Условные обозначения:**

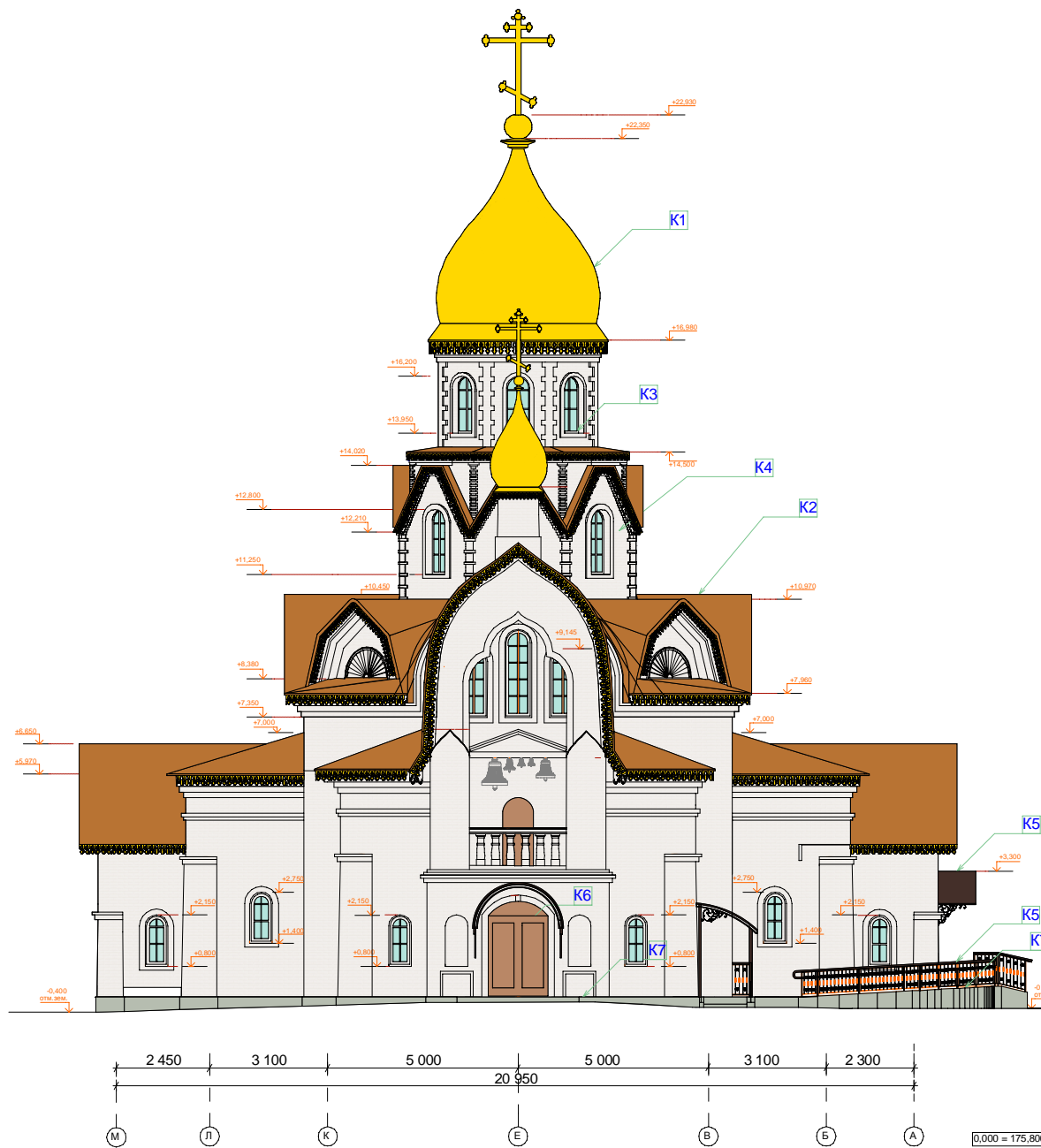
- K1 Купола и подзоры:  
нитрид титана под золото
- K2 Кровля:  
покрытие металлическое (медь)
- K3 Окна и отливы:  
цвет белый RAL 9016
- K4 Фасад:  
Кирпич, цвет сигнально-белый RAL 9003
- K5 Ограждение, перила и водосток:  
цвет шоколадно-коричневый RAL 8017
- K-6 Двери металлические:  
цвет "Бронза"
- K-7 Цоколь, ступени, пандус:  
гранит Мансуровский  
цвет светло-серый

НП "Единая служба  
Заказчика Московской  
Патриархии" Русской  
Православной Церкви

Храм святого Луки при ГБУЗ "ГКБ №64 ДЗМ"  
по адресу: Москва, ЮЗАО, Академический,  
Вавилова ул. вл. 61

Схема восточного фасада  
в осях А-М

Религиозная организация  
"Финансово-хозяйственное управление Русской  
Православной Церкви (Московский Патриархат)



**Условные обозначения:**

- K1 Купола и подзоры:  
нитрид титана под золото
- K2 Кровля:  
покрытие металлическое (медь)
- K3 Окна и отливы:  
цвет белый RAL 9016
- K4 Фасад:  
Кирпич, цвет сигнально-белый RAL 9003
- K5 Ограждение, перила и водосток:  
цвет шоколадно-коричневый RAL 8017
- K-6 Двери металлические:  
цвет "Бронза"
- K-7 Цоколь, ступени, пандус:  
гранит Мансуровский,  
цвет светло-серый

НП "Единая служба  
Заказчика Московской  
Патриархии" Русской  
Православной Церкви

Храм святого Луки при ГБУЗ "ГКБ №64 ДЗМ"  
по адресу: Москва, ЮЗАО, Академический,  
Вавилова ул. вл. 61

Схема западного фасада  
в осях М-А

Религиозная организация  
"Финансово-хозяйственное управление Русской  
Православной Церкви (Московский Патриархат)

## Условные обозначения:

**K1** Купола и подзоры:  
нитрид титана под золото

**K2** Кровля:  
покрытие металлическое (медь)

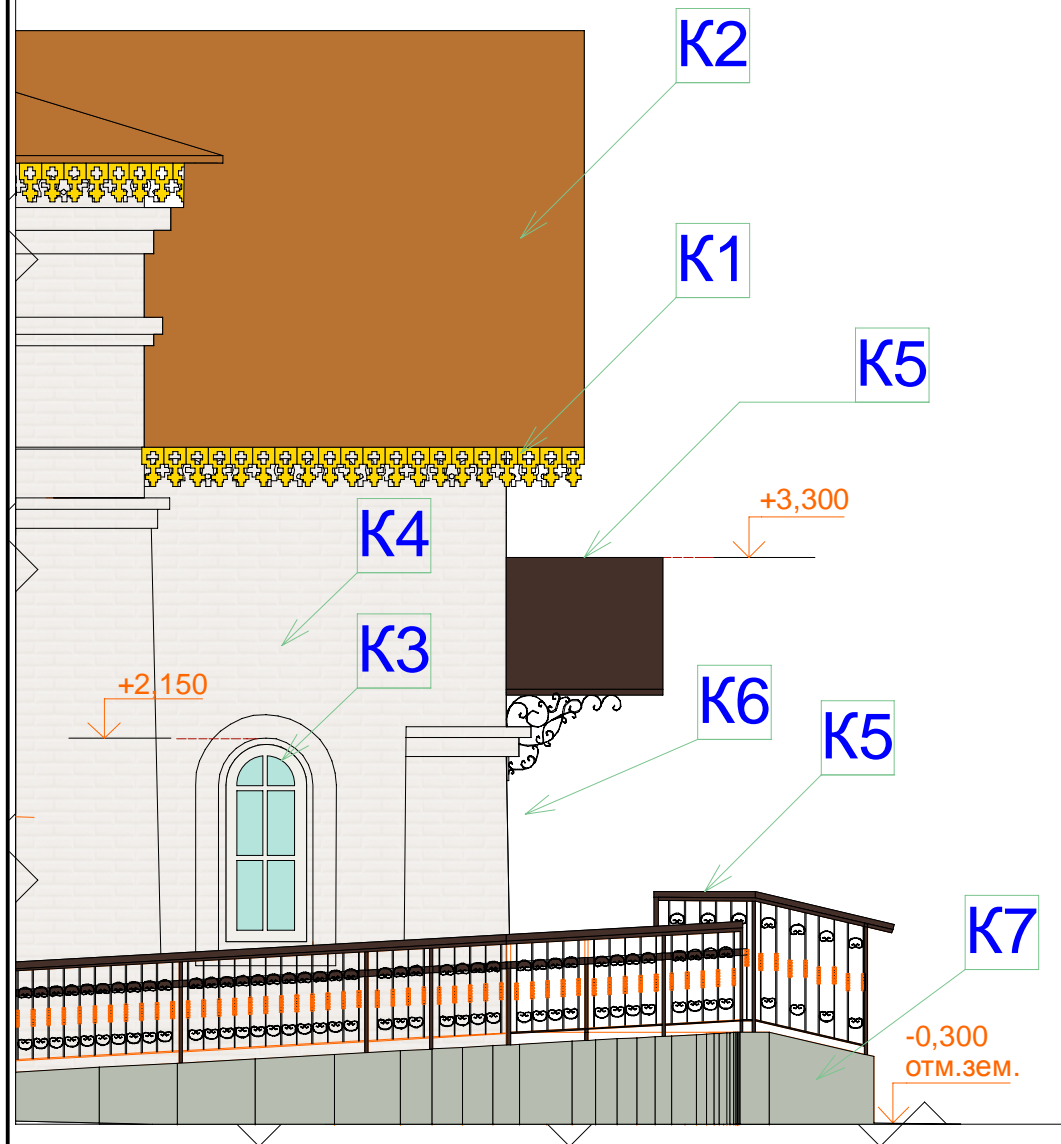
**K3** Окна и отливы:  
цвет белый RAL 9016

**K4** Фасад:  
Кирпич, цвет сигнально-белый RAL 9003

**K5** Ограждение, перила и водосток:  
цвет шоколадно-коричневый RAL 8017

**K6** Двери металлические:  
цвет "Бронза"

**K7** Цоколь, ступени, пандус:  
гранит Мансуровский,  
цвет светло-серый



НП "Единая служба  
Заказчика Московской  
Патриархии" Русской  
Православной Церкви

Храм святого Луки при ГБУЗ "ГКБ №64 ДЗМ"  
по адресу: Москва, ЮЗАО, Академический,  
Вавилова ул. вл. 61

Фрагмент фасада  
с обозначением применяемых  
материалов на основе М 1:20

Религиозная организация  
"Финансово-хозяйственное управление Русской  
Православной Церкви (Московский Патриархат)



НП «Единая Служба  
Заказчика Московской  
Патриархии» Русской  
Православной Церкви

Храм святого Луки при ГБУЗ "ГКБ №64 ДЗМ"  
по адресу: Москва, ЮЗАО, Академический,  
Вавилова ул. вл. 61

Визуализация. Перспектива 1

Религиозная организация  
"Финансово-хозяйственное управление Русской  
Православной Церкви (Московский Патриархат)

19



НП «Единая Служба  
Заказчика Московской  
Патриархии» Русской  
Православной Церкви

Храм святого Луки при ГБУЗ "ГКБ №64 ДЗМ"  
по адресу: Москва, ЮЗАО, Академический,  
Вавилова ул. вл. 61

Визуализация. Перспектива 2

Религиозная организация  
"Финансово-хозяйственное управление Русской  
Православной Церкви (Московский Патриархат)

20



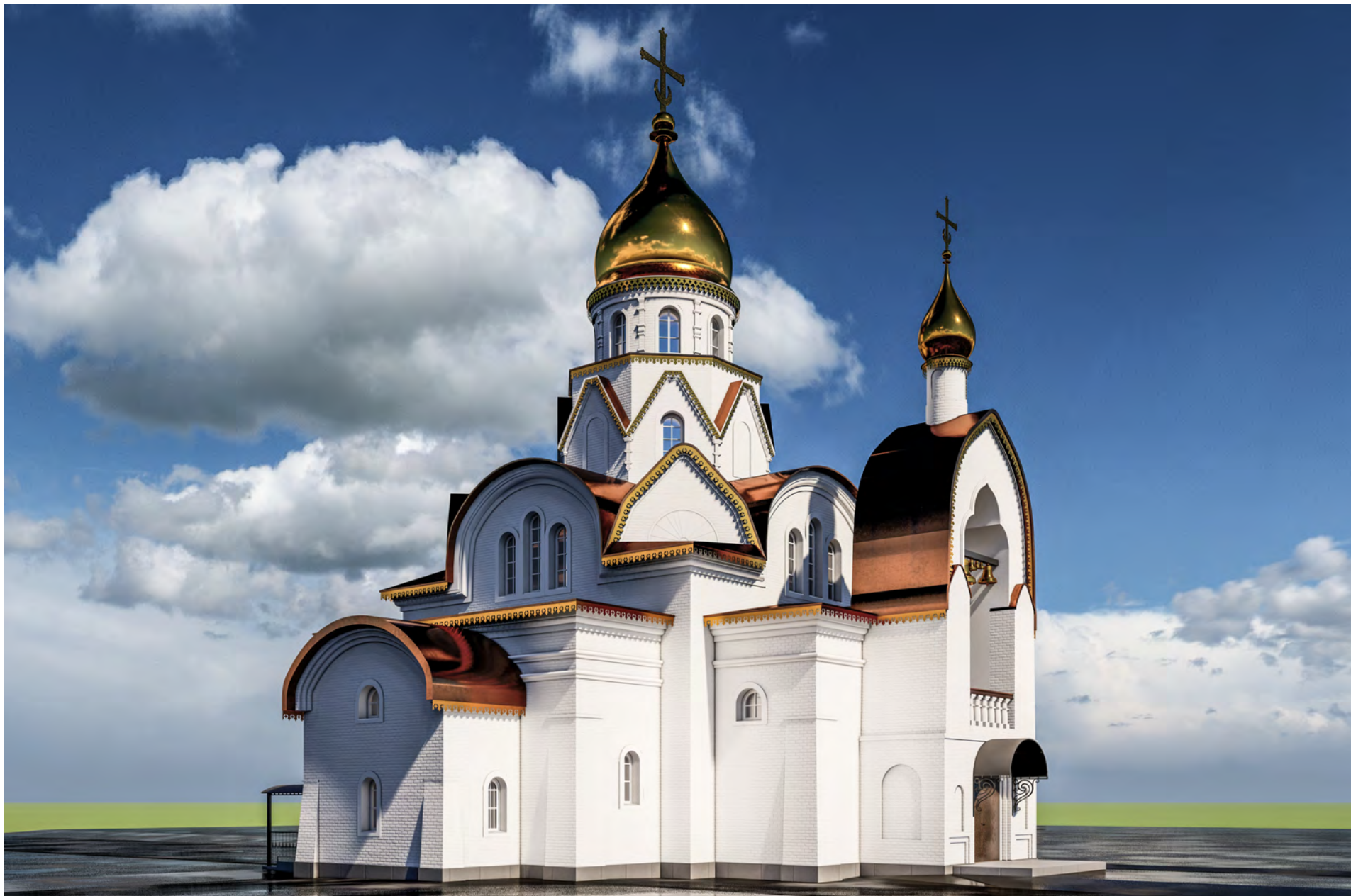
НП «Единая Служба  
Заказчика Московской  
Патриархии» Русской  
Православной Церкви

Храм святого Луки при ГБУЗ "ГКБ №64 ДЗМ"  
по адресу: Москва, ЮЗАО, Академический,  
Вавилова ул. вл. 61

Визуализация. Перспектива 3

Религиозная организация  
"Финансово-хозяйственное управление Русской  
Православной Церкви (Московский Патриархат)

21



НП «Единая Служба  
Заказчика Московской  
Патриархии» Русской  
Православной Церкви

Храм святого Луки при ГБУЗ "ГКБ №64 ДЗМ"  
по адресу: Москва, ЮЗАО, Академический,  
Вавилова ул. вл. 61

Визуализация. Перспектива 4

Религиозная организация  
"Финансово-хозяйственное управление Русской  
Православной Церкви (Московский Патриархат)

22

# Пояснительная записка

Участок строительства расположен в г. Москве, ул. Вавилова, д. 61, в квартале смешанного общественно-жилого назначения.

ГПЗУ №РФ-77-4-53-3-97-2023-4548-0, кадастровый номер земельного участка 77:06:0003002:4625.

Участок ограничен: с севера, юга и востока - территорией ГБУЗ «ГКБ № 64 ДЗМ»; с запада - улицей Вавилова.

Площадь участка составляет 723,0 м<sup>2</sup>.

Въезд на участок строительства осуществляется с ул. Вавилова. Форма участка для строительства - прямоугольная.

Здание предусмотрено двухуровневым. В подвальной части на отм. -3,830 запроектировано помещение храма с крестильной купелью и алтарной частью, технические и подсобные помещения. Подвал разделён на две части, в каждой из которых предусмотрен эвакуационный выход с лестницей, ведущей непосредственно наружу.

На 1-ом этаже храма на отм. 0,000 расположено помещение храма с алтарной частью с одной апсидой, ориентированной на восток, запроектированы три входные группы, оборудованные тамбурами. Планировочное решение храма включает в себя зону хоров на отм. +3,250 с двумя лестницами, что позволяет организовать двусветное пространство над уровнем пола 1-го этажа.

Силуэт здания Храма имеет ступенчато-прямоугольную форму с доминирующим центральным объёмом и состоит из трёх основных частей: алтаря, средней части, притвора, что соответствует композиционным канонам зданий православных храмов. Форма декоративных деталей фасада выполнена в стиле принципиальных архитектурных решений объекта, подчеркивает основные формы и не нарушает целостное восприятие объёма.

Храм имеет трехъярусную форму кровельного покрытия с декоративными закомарами по двум ярусам, окнами в барабане главы купола, которые обеспечивают верхнее освещение центральной части Храма. Центральный объём имеет квадратную форму в плане и выдержан в пропорциональном соответствии геометрических отношений размеров плана и высоты помещений. На верхних уровнях объём принимает форму ярусного сокращения по центральной оси и завершается барабаном с купольным сводом. Пропорции двух ярусов, имеющих закомарные окна, выверены по высотным величинам относительно друг друга и всего здания в целом. Закомарные окна полуциркульные, они являются главным источником дневного света.

Над главным входом проектом предусмотрена надстроенная над притвором звонница, которая является архитектурной доминантой западного фасада. Звонница имеет устремлённый ввысь декоративный силуэт.

Южный вход храма оборудован пандусом для инвалидов и маломобильных групп населения.

Фундамент здания монолитобетонный. Стены подземной части железобетонные, надземной части: несущие железобетонные, минераловатные плиты, кладка из полнотелого кирпича, отделочный слой. Перекрытия железобетонные. Кровля металлическая по деревянным конструкциям. Кресты и главки выполнены из нитрида титана под золото. Внутренние лестницы монолитные железобетонные.

Компенсирующим мероприятием по недостаточности парковочных машиномест для маломобильных групп граждан является согласование с ГБУЗ «ГКБ № 64 ДЗМ» предоставления парковочных машиномест на территории больницы в максимальной доступности к объекту.

Предусмотренные проектом отделочные материалы: кровля - покрытие металлическое (медь); цоколь - гранит Мансуровский - светло-серый; крыльца, ступени, пандусы - гранит Мансуровский с шероховатой поверхностью светло-серый; двери металлические - цвет «бронза»; окна и отливы - цвет белый RAL 9016; купола и подзоры - нитрид титана под золото; ограждение на крыльцах, перила и водосток - цвет шоколадно-коричневый RAL 8017; фасад - цвет сигнально-белый RAL 9003.

	Храм святого Луки при ГБУЗ "ГКБ №64 ДЗМ" по адресу: Москва, ЮЗАО, Академический, Вавилова ул. вл. 61	Пояснительная записка	Религиозная организация "Финансово-хозяйственное управление Русской Православной Церкви (Московский Патриархат)	23
--	--	-----------------------	---	----



## Технико-экономические показатели

Поз.	Наименование показателя	Единицы измерения	Количество
1	Площадь земельного участка	м2	723,0
2	Площадь застройки	м2	322,4
3	Общая площадь объекта, в том числе	м2	550,0
	- подземная часть	м2	229,6
	- наземная часть	м2	320,4
4	Полезная площадь здания	м2	477,4
5	Расчётная площадь здания	м2	352,6
6	Строительный объём, в том числе	м3	3595,1
	- подземная часть	м3	1035,0
	- наземная часть	м3	2560,1
7	Отметка до низа яблока	м	22,35
8	Количество машиномест на территории	м/м	1 (МГН)
9	Суммарная поэтажная площадь в ГНС	м2	843,0
10	Этажность	эт	1 + 2 (хоры) + подвал

ДЕПАРТАМЕНТ ЗДРАВООХРАНЕНИЯ  
ГОРОДА МОСКВЫ

ГОСУДАРСТВЕННОЕ БЮДЖЕТНОЕ  
УЧРЕЖДЕНИЕ ЗДРАВООХРАНЕНИЯ  
ГОРОДА МОСКВЫ  
«ГОРОДСКАЯ КЛИНИЧЕСКАЯ  
БОЛЬНИЦА имени В.В. Виноградова  
ДЕПАРТАМЕНТА ЗДРАВООХРАНЕНИЯ  
ГОРОДА МОСКВЫ»

Вавилова ул., д. 61, Москва, 117292  
тел.: 8 (495) 103-46-66, 8 (499) 134-64-79,  
факс: 8 (499) 135-51-26 gkb64@zdrav.mos.ru  
www.gkb64.ru

ОКПО 01934704

ОГРН 1037739123421

ИНН / КПП / 7736048847 / 773601001

16.05.2023 № 996

На № \_\_\_\_\_ от \_\_\_\_\_

ЕГО ПРЕПОДОБИЮ  
ИЕРОМОНАХУ НИКАНДРУ,  
И.О. ПРЕДСЕДАТЕЛЯ ФИНАНСОВО-  
ХОЗЯЙСТВЕННОГО УПРАВЛЕНИЯ  
РУССКОЙ ПРАВОСЛАВНОЙ ЦЕРКВИ

Ваше Преподобие!

Сообщаем, что ГБУЗ «ГКБ им.В.В.Виноградова ДЗМ» по объекту: «Храм святого Луки при ГБУЗ «ГКБ №64 ДЗМ» по адресу: Москва, ЮЗАО, Академический, Вавилова ул. вл. 61» выделит 5 парковочных мест для малых мобильных групп населения на территории больницы для прихожан.

Одновременно информируем Вас, что вдоль всей территории больницы по адресу ул. Вавилова, 61 имеется большое парковочное пространство, в том числе и для маломобильных групп населения.

Приложение:

1. Схема организации парковочного пространства на территории больницы.
2. Расположения дополнительных мест вдоль территории больницы.

С уважением,  
Главный врач, депутат Московской  
городской Думы

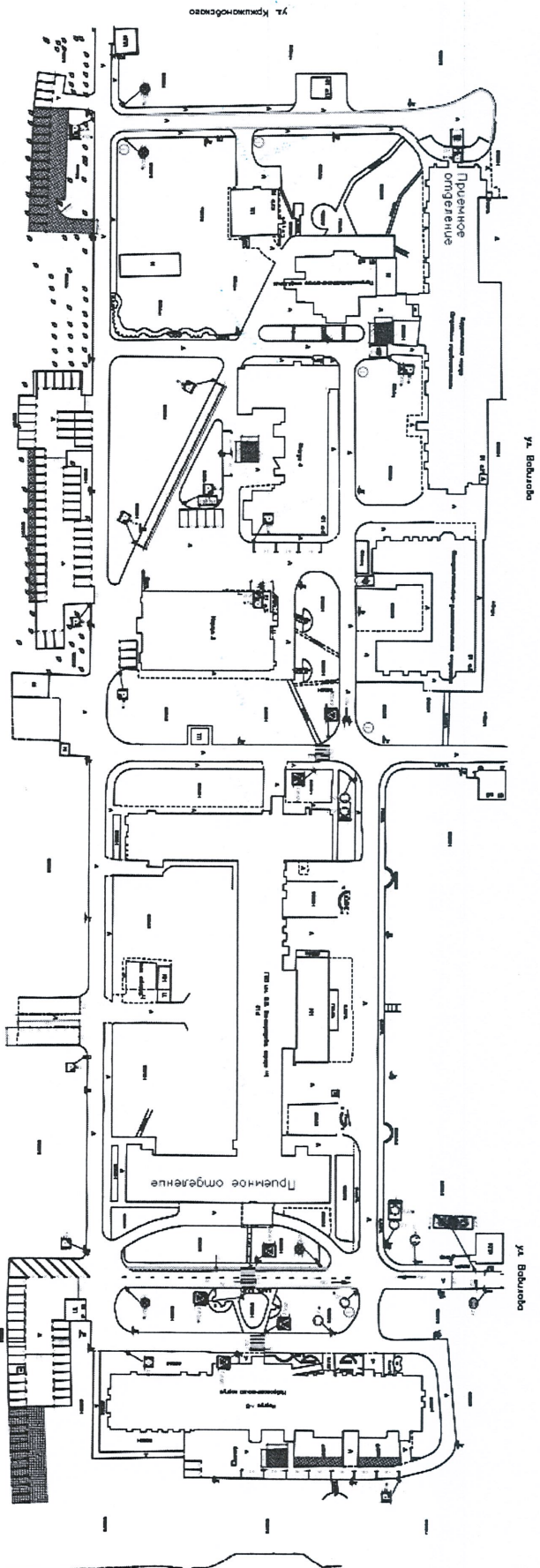


О.В. Шарапова

Белых С.В.

499-135-91-32

Схема организации парковочного пространства на территории ГБУЗ "ГКБ им. В.В. Виноградова ДЗМ"  
по адресу: г. Москва, Вавилова улица, д.61





ДЕПАРТАМЕНТ ЗДРАВООХРАНЕНИЯ  
ГОРОДА МОСКВЫ

ГОСУДАРСТВЕННОЕ БЮДЖЕТНОЕ  
УЧРЕЖДЕНИЕ ЗДРАВООХРАНЕНИЯ  
ГОРОДА МОСКВЫ  
«ГОРОДСКАЯ КЛИНИЧЕСКАЯ  
БОЛЬНИЦА имени В.В. Виноградова  
ДЕПАРТАМЕНТА ЗДРАВООХРАНЕНИЯ  
ГОРОДА МОСКВЫ»

Вавилова ул., д. 61, Москва, 117292  
тел.: 8 (495) 103-46-66, 8 (499) 134-64-79,  
факс: 8 (499) 135-51-26 gkb64@zdrav.mos.ru

www.gkb64.ru

ОКПО 01934704

ОГРН 1037739123421

ИНН / КПП / 7736048847 / 773601001

15.05.2023 № 997

На № \_\_\_\_\_ от \_\_\_\_\_

ЕГО ПРЕПОДОБИЮ

ИЕРОМОНАХУ НИКАНДРУ,

И.О. ПРЕДСЕДАТЕЛЯ ФИНАНСОВО-  
ХОЗЯЙСТВЕННОГО УПРАВЛЕНИЯ

РУССКОЙ ПРАВОСЛАВНОЙ ЦЕРКВИ

Ваше Преподобие!

Сообщаем, что ГБУЗ «ГКБ им.В.В.Виноградова ДЗМ» предоставит место под контейнер на принадлежащей больнице площадке для сбора твердо-бытовых отходов по объекту: «Храм святого Луки при ГБУЗ «ГКБ №64 ДЗМ» по адресу: Москва, ЮЗАО, Академический, Вавилова ул. вл. 61».

Приложение:

1. Схема расположения площадки для сбора твердо-бытовых отходов.

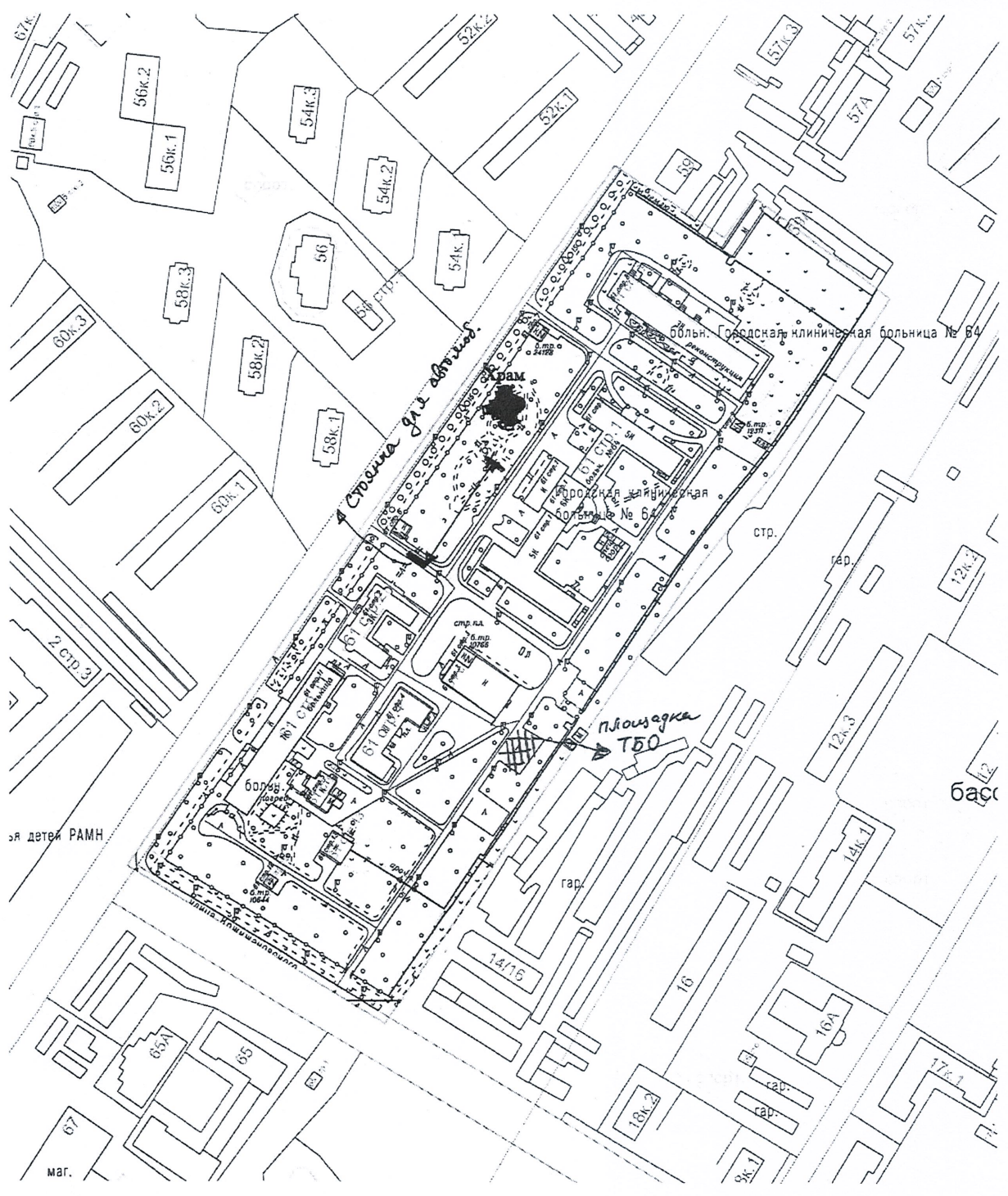
С уважением,  
Главный врач, депутат Московской  
городской Думы



О.В. Шарапова

Белых С.В.

499-135-91-32



## Сведения о документе

Место хранения оригинала документа, подписанного электронной подписью:

Центральное хранилище электронных документов Правительства Москвы

[Ссылка для скачивания оригинала документа](#)

## Сведения об ЭП № 1

Организация:

КОМИТЕТ ПО АРХИТЕКТУРЕ И ГРАДОСТРОИТЕЛЬСТВУ ГОРОДА МОСКВЫ

Должность подписанта:

Заместитель председателя

Подписант:

Ильин Александр Юрьевич

Дата и время подписания документа:

02.08.2023 11:48:50

[Ссылка для скачивания электронной подписи оригинала документа](#)



### ДОКУМЕНТ ПОДПИСАН ЭЛЕКТРОННОЙ ПОДПИСЬЮ

Сертификат: bd3168f9e582a9126318cefb15cb31da

Владелец: **Ильин Александр Юрьевич**

Действителен: с 11.03.2023 по 03.06.2024

**ПРОВЕРКА:** ЭП подтверждена