

Некоммерческое партнерство
"Единая служба заказчика "Московской
Патриархии"
НП "ЕСЗ Московской Патриархии"

АРХИТЕКТУРНО-ГРАДОСТРОИТЕЛЬНЫЕ РЕШЕНИЯ

Корректировка проектной документации Храмового комплекса
для сдачи объекта в эксплуатацию по адресу: г. Москва, ВАО, ул. Красноярская вл. 11 (напротив)

Заказчик: Религиозная организация "Финансово-хозяйственное управление Русской Православной Церкви
(Московский Патриархат)



НП "ЕСЗ Московской Патриархии"

Договор № 2020-012/КрА-К-22

Москва 2022

Некоммерческое партнерство
"Единая служба заказчика "Московской
Патриархии"
НП "ЕСЗ Московской Патриархии"

АРХИТЕКТУРНО-ГРАДОСТРОИТЕЛЬНЫЕ РЕШЕНИЯ

Корректировка проектной документации Храмового комплекса
для сдачи объекта в эксплуатацию по адресу: г. Москва, ВАО, ул. Красноярская вл. 11 (напротив)

Заказчик: Религиозная организация "Финансово-хозяйственное управление Русской Православной Церкви
(Московский Патриархат)

Председатель "Финансово-хозяйственного управления
Русской Православной Церкви"
иеромонах Ермоген (Бурыгин)



Директор НП "Единая служба заказчика
Московской Патриархии"
иеромонах Ермоген



ПО ДОВЕРЕННОСТИ
№ 27/156 ОТ 01.08.2022Г.
ЗАМЕСТИТЕЛЬ ДИРЕКТОРА
В.Т. СМАКОВСКИЙ

Главный архитектор проекта Проектного отдела
НП "Единая служба заказчика Московской Патриархии"
Скугарева Г. Г.

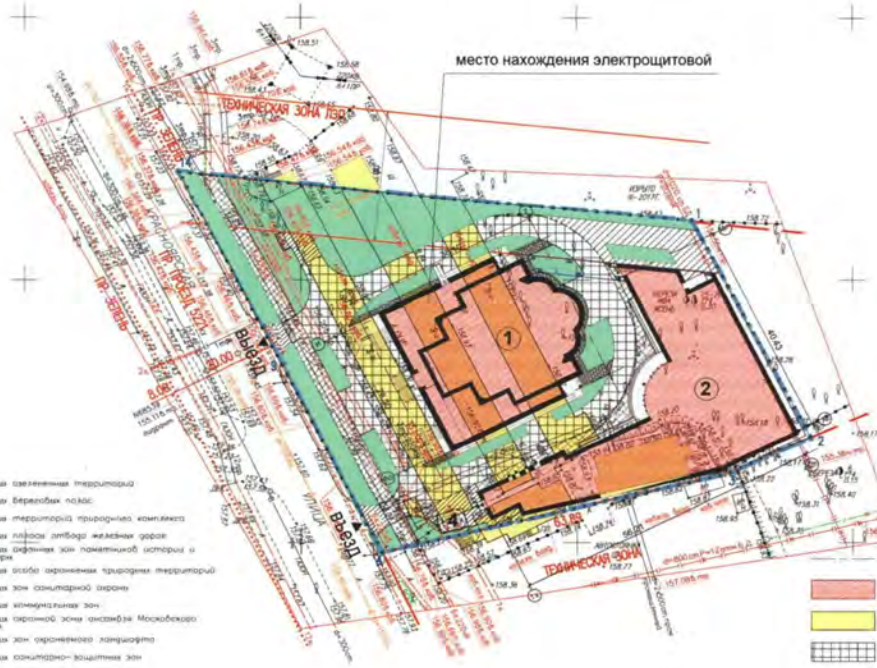


СОСТАВ БУКЛЕТА

Титульный лист	2
Состав буклета	3
Схема ситуационного плана (на основе М 1 :2000)	4
Схема планировочной организации земельного участка	5
Схема благоустройства территории	6
Схема развертки фасада	7
Фотофиксация существующего положения	8
Фотомонтаж со стороны ул. Красноярская	9
Западный фасад (на основе М 1 :200)	10
Восточный фасад (на основе М 1 :200)	11
Южный фасад (на основе М 1 :200)	12
Северный фасад (на основе М 1 :200)	13
Храм. План 1-го этажа на отм. 0.000	14
Храм. План 2-го этажа на отм. 4.400	15
Храм. План этажа на отм. 7.200	16
Храм. План в уровне хоров на отм. 10.200, перехода на отм. 8.960	17
Храм. План на отм. 21.900	18
Храм. План кровли. План барабана	19
Церковный дом. План 1-го этажа на отм. 0.000	20
Церковный дом. План 2-го этажа на отм. 3.600	21
Церковный дом. План 3-го этажа на отм. 7.200	22
Церковный дом. План чердака на отм. 10.200, 10.800	23
Церковный дом. План кровли	24
Разрез 1-1	25
Разрез 2-2	26
Разрез 3-3	27
Разрез 4-4	28
Разрез 5-5	29
Фрагменты фасадов (на основе М 1:20)	30-32
Пояснительная записка, технико-экономические показатели	

СХЕМА РАСПОЛОЖЕНИЯ ЧАСТЕЙ

1



Условные обозначения линий градостроительного регулирования

граница территории улично-дорожной сети	граница озелененная территория
граница будущей территории	граница береговой полосы
граница зон регулирования застройки, территориальных зон и (или) зон с особыми условиями использования территорий	граница территории природного комплекса
граница территории зон	граница лесной дачи жилого участка
граница территории промышленных зон	граница объектов зон памятников истории и культуры
граница территории памятников истории и культуры	граница особо охраняемых природных территорий
граница прибрежной полосы	граница зон охранных зон
граница рекреативной градостроительной территории на территории природного комплекса	граница коммунальной зоны
граница историко-культурной заповедной территории	граница охранных зон ансамбля Московского Кремля
граница памятников природы	граница зон ограниченного комфорта
граница жилых зон охранных зон	граница зон санитарно-защитных зон

Условные обозначения подземных инженерных коммуникаций

водопровод (горячий)	водосток
дренаж	канализация
газопровод	теплотрасса
кабель МОСЭНЕРГ	кабель МОСГОРСВЕТ
кабель телевидения	кабель ДС
кабель МПС	кабель связи УПО
кабель связи	газопровод
водосток	шлюзовод
кабель МОСЭЛЕКТРОТРАНС	телеканал, канализация
бронированный кабель связи	водовод
балансовая канализация МОСЭНЕРГ	кабель связи коллектор МОСЭНЕРГ
кабель зеленый	баканализация, прокладку
общий коллектор	проекты

ЭКСПЛИКАЦИЯ

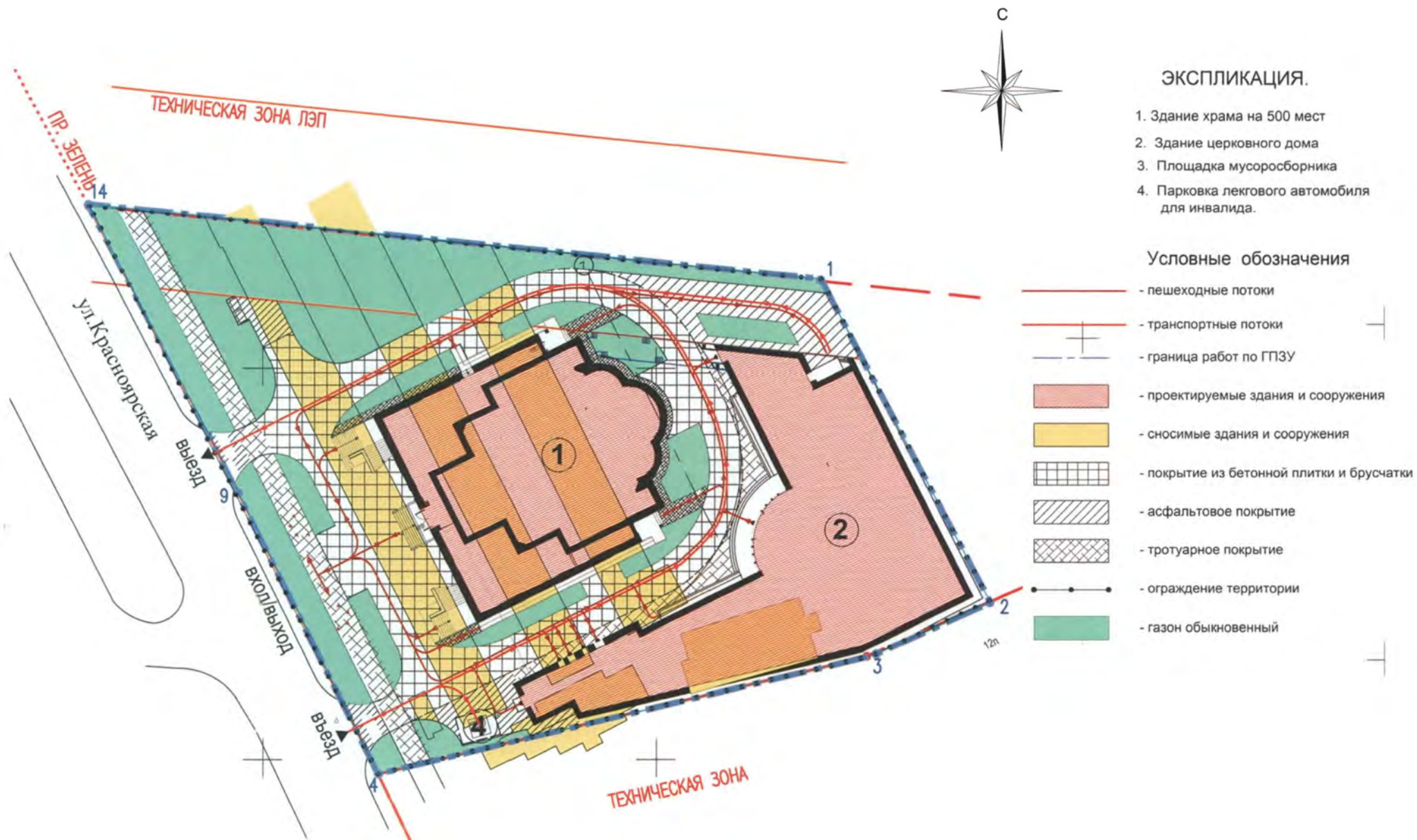
1. Здание храма на 500 мест
2. Здание церковного дома
3. Площадка мусоросборника
4. Парковка легкового автомобиля для инвалида

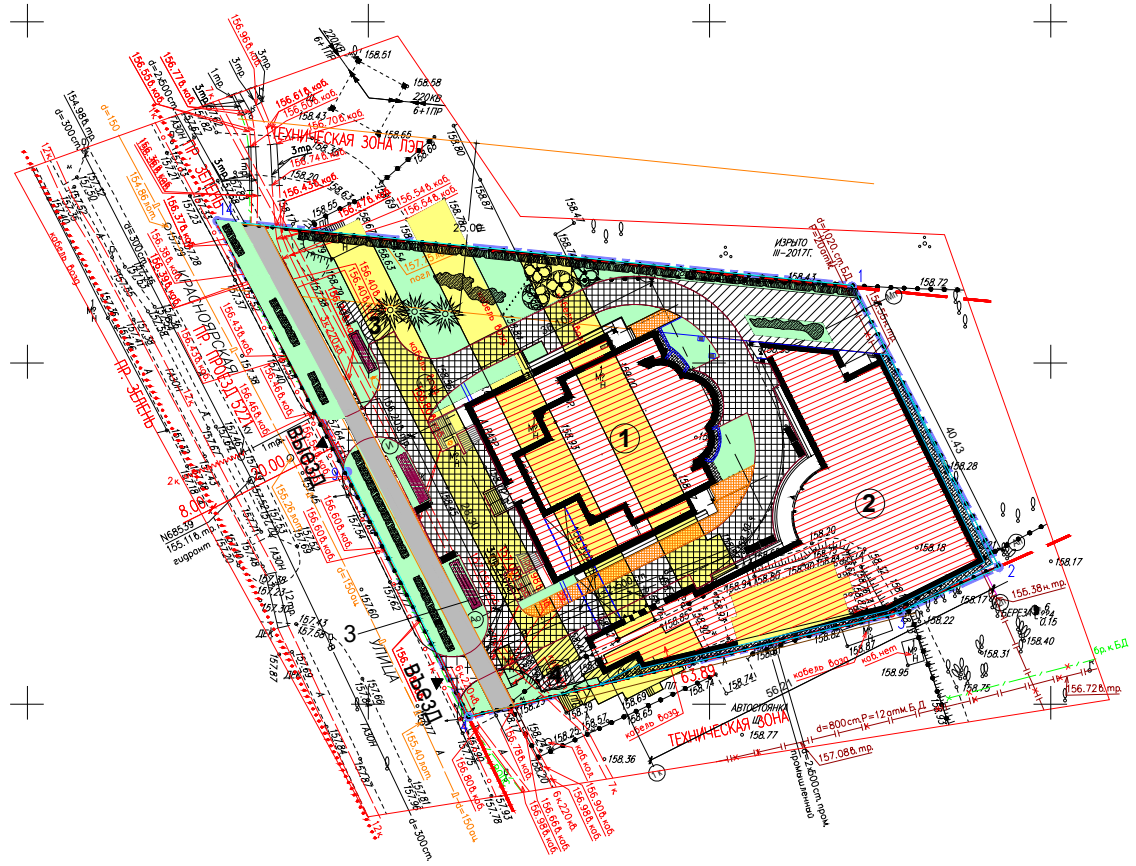
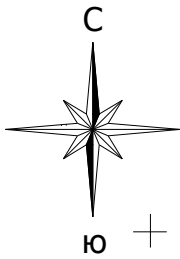
Условные обозначения

- граница работ по ГПЗУ
- проектируемые здания и сооружения
- сносимые здания и сооружения
- покрытие из бетонной плитки и брусчатки
- асфальтовое покрытие
- тротуарное покрытие
- ограждение территории
- газон обыкновенный

ПЯСНИТЕЛЬНАЯ ЗАПИСКА

Попавший в техническую зону пожарной проезды используются только в чрезвычайной ситуации.
 Проезд не используется для прохода пешеходов.
 В ограждении территории металлические элементы используются только за пределами технической зоны, на границе технической зоны забор отсутствует.





ЭКСПЛИКАЦИЯ ЗДАНИЙ И СООРУЖЕНИЙ.

1. Здание храма на 500 мест
2. Здание церковного дома
3. Площадка мусоросборника
4. Парковка легкового автомобиля для инвалида.

Условные обозначения

- граница участка по ГПЗУ
- проектируемые здания и сооружения
- сносимые здания и сооружения
- покрытие из бетонной плитки и брусчатки
- асфальтовое покрытие
- отмостка
- ограждение территории
- тротуарное покрытие
- газон обыкновенный
- тротуар городской

ТАБЛИЦА РАБОТ ПО ОЗЕЛЕНЕНИЮ

N п/п	Наименование работ	Ед.изм.	Количество	Размер земельного кома
1	Посадка деревьев лиственных пород	шт.	4	без кома
2	Посадка кустарников лиственных пород	шт.	107	50x50x50
3	Посадка деревьев хвойных пород	шт.	3	H=30 D=30
4	Устройство газона обыкновенного с подсыпкой растительного грунта 0.2 м	м ²	1144.8	
5	Устройство цветников из летников	м ²	43	

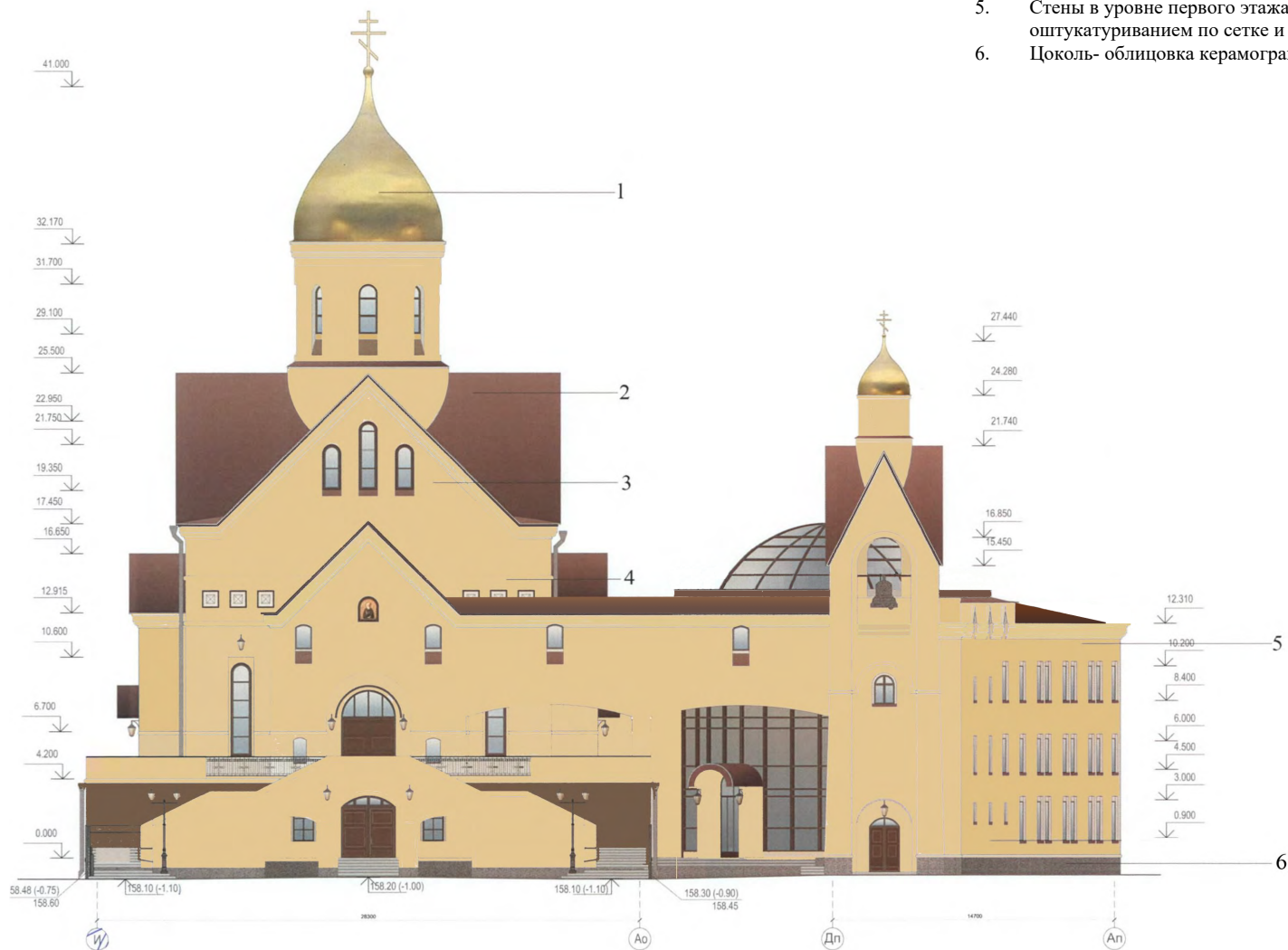




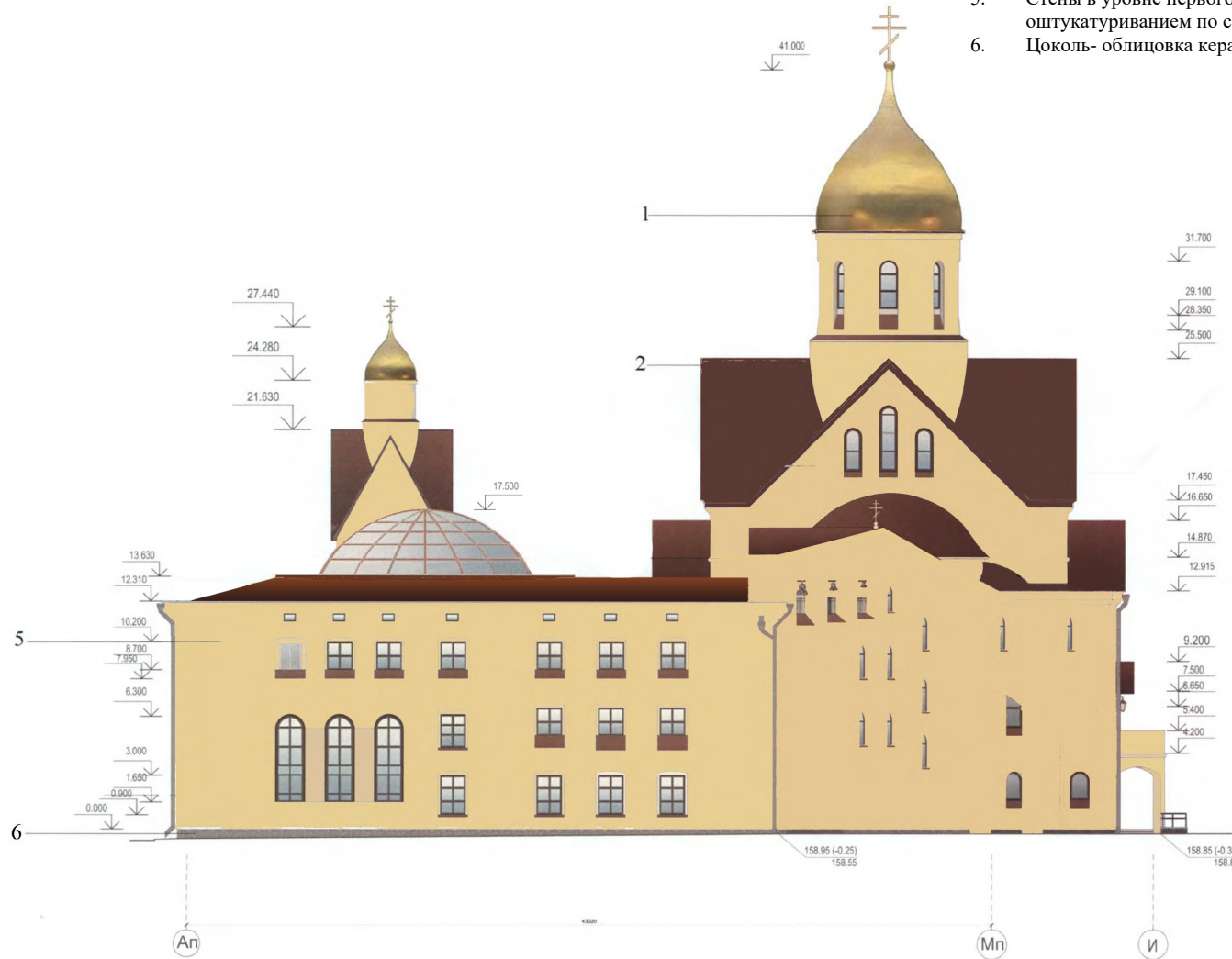
Вид со стороны ул.Красноярская



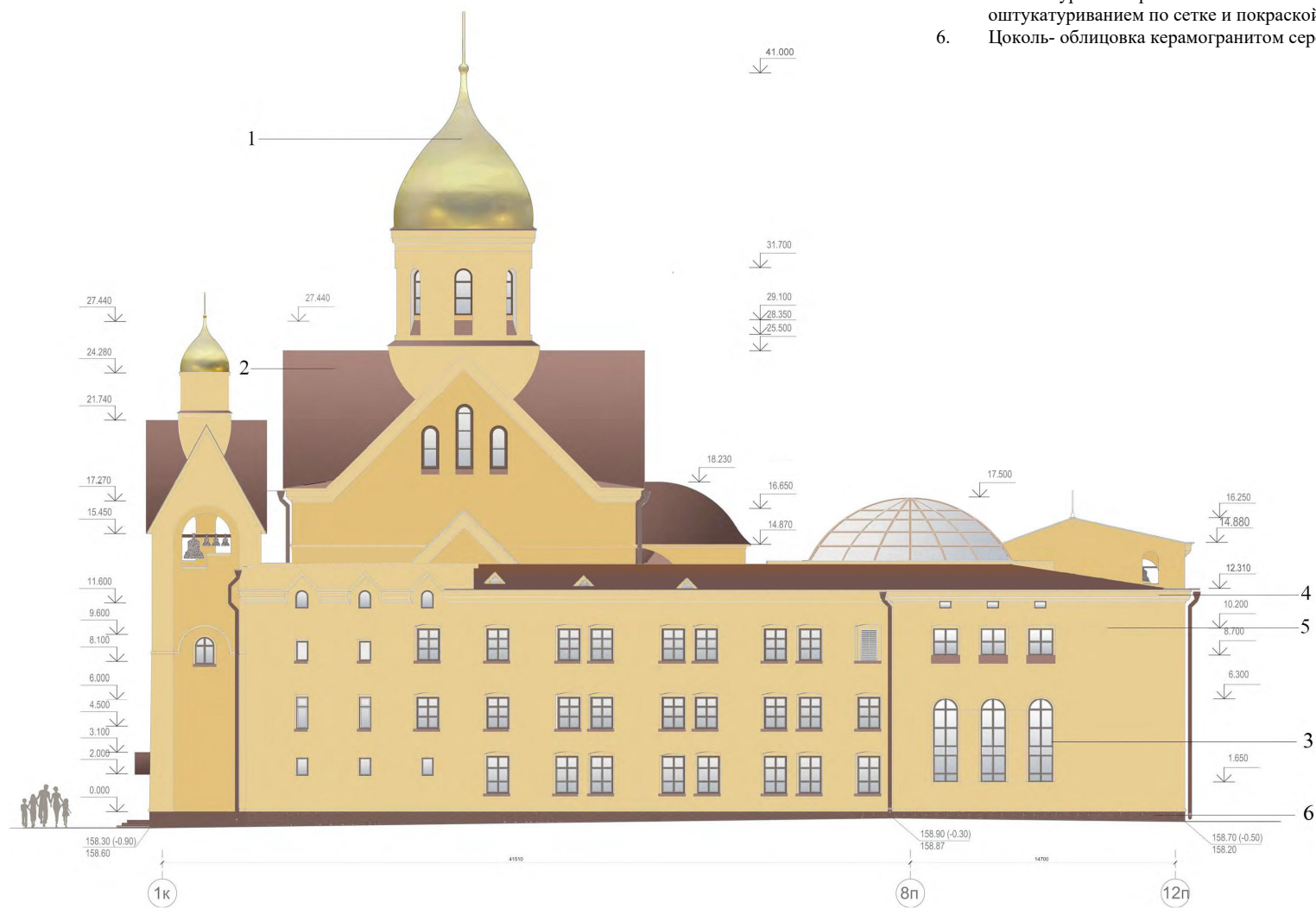
1. Купола и кресты - покрытие нитрид титана.
2. Кровельные покрытия- стальной лист, окрашенный в заводских условиях (RAL 8017)
3. Окна - двухкамерный стеклопакет, профиль ПВХ (RAL 8017)
4. Стены выше уровня первого этажа выполняются из блоков из ячеистого бетона с облицовкой пустотелым кирпичом с последующим оштукатуриванием по сетке и покраской атмосферостойкими фасадными красками (RAL 8014)
5. Стены в уровне первого этажа выполнены из пустотелого кирпича с последующим оштукатуриванием по сетке и покраской атмосферостойкими фасадными красками.
6. Цоколь- облицовка керамогранитом серо-коричневого оттенка



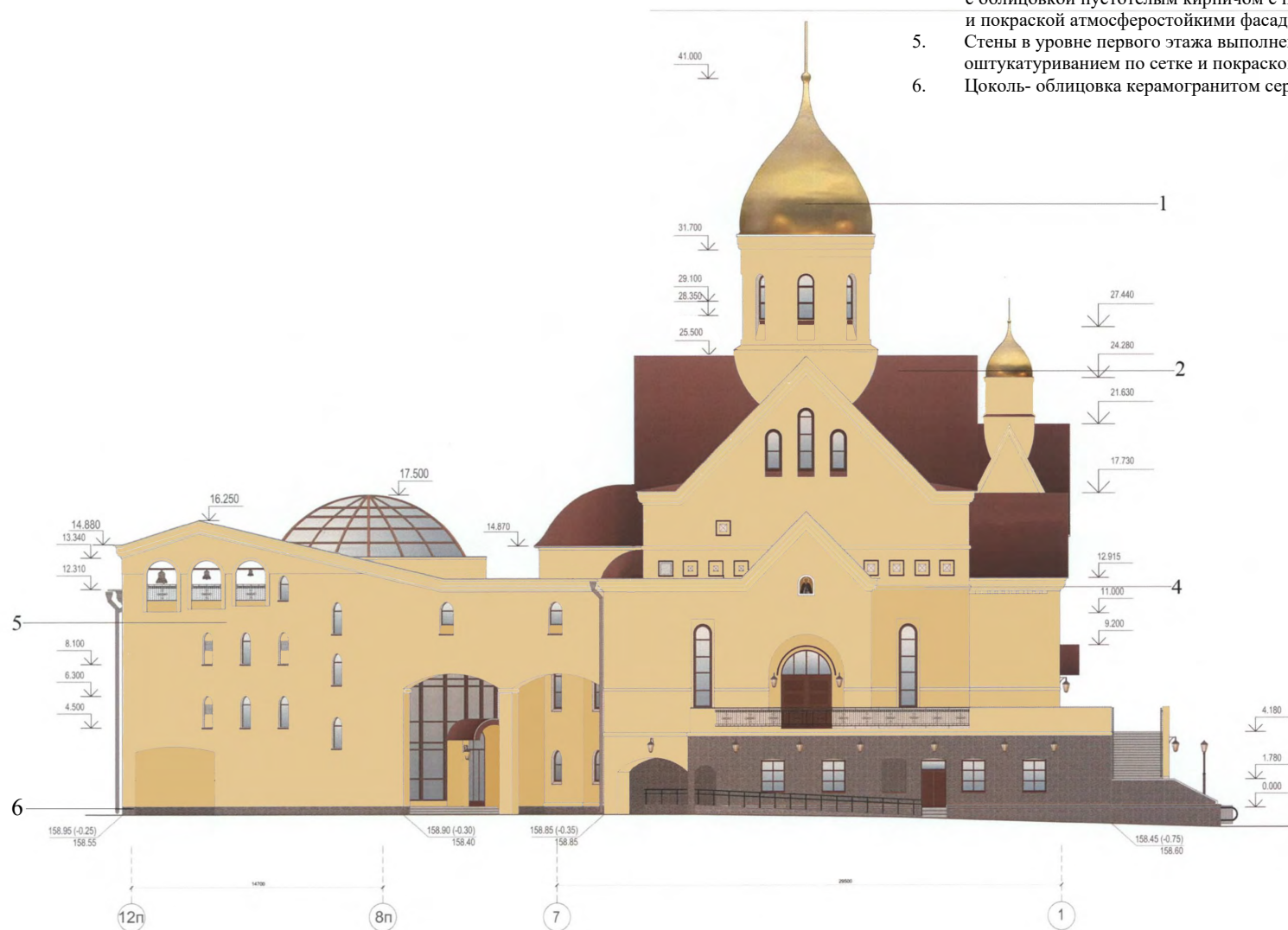
1. Купола и кресты - покрытие нитрид титана.
2. Кровельные покрытия- стальной лист, окрашенный в заводских условиях (RAL 8017)
3. Окна - двухкамерный стеклопакет, профиль ПВХ (RAL 8017)
4. Стены выше уровня первого этажа выполняются из блоков из ячеистого бетона с облицовкой пустотелым кирпичом с последующим оштукатуриванием по сетке и покраской атмосферостойкими фасадными красками (RAL 8014)
5. Стены в уровне первого этажа выполнены из пустотелого кирпича с последующим оштукатуриванием по сетке и покраской атмосферостойкими фасадными красками.
6. Цоколь- облицовка керамогранитом серо-коричневого оттенка

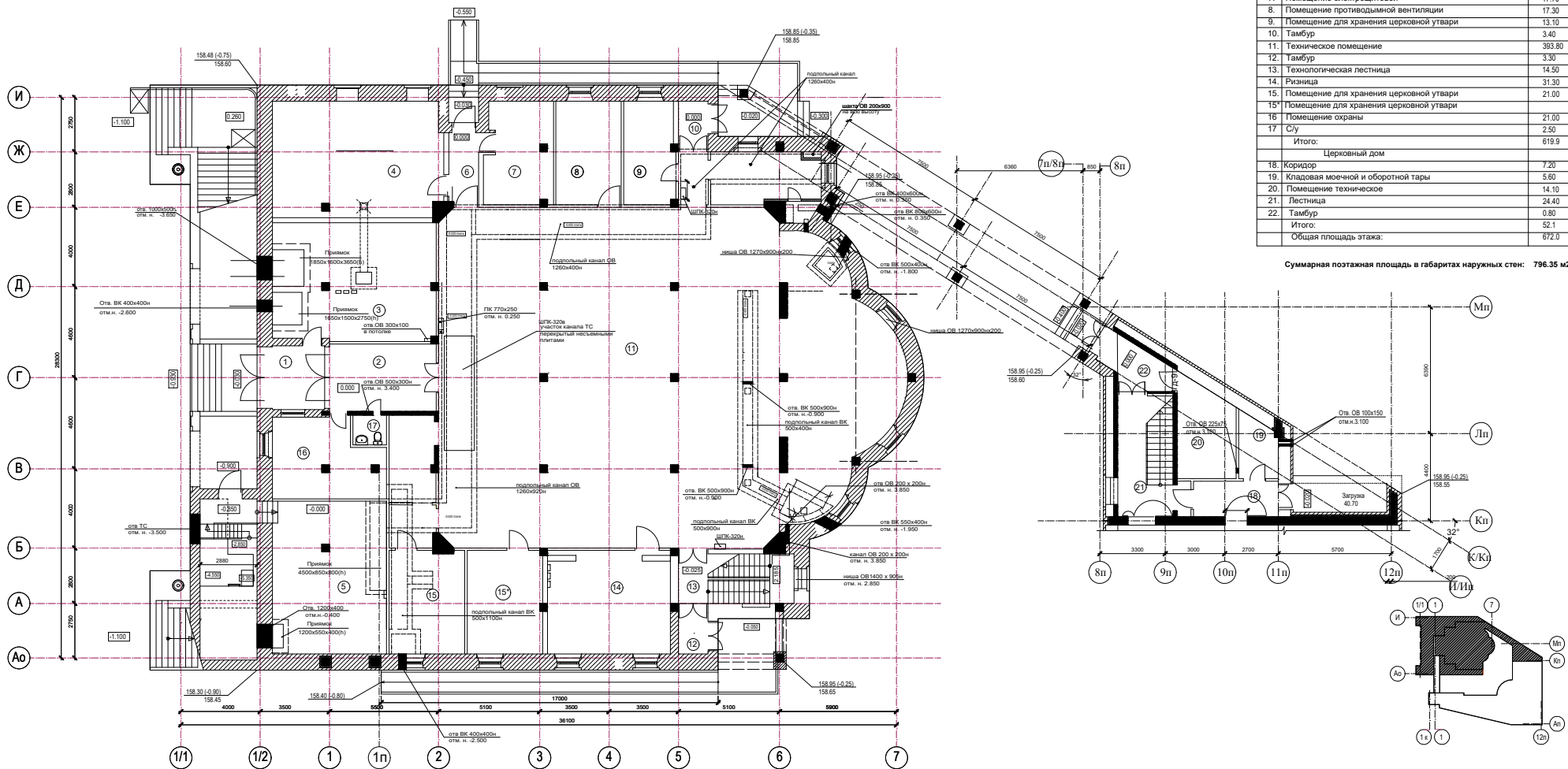


1. Купола и кресты - покрытие нитрид титана.
2. Кровельные покрытия- стальной лист, окрашенный в заводских условиях (RAL 8017)
3. Окна - двухкамерный стеклопакет, профиль ПВХ (RAL 8017)
4. Стены выше уровня первого этажа выполняются из блоков из ячеистого бетона с облицовкой пустотелым кирпичом с последующим оштукатуриванием по сетке и покраской атмосферостойкими фасадными красками (RAL 8014)
5. Стены в уровне первого этажа выполнены из пустотелого кирпича с последующим оштукатуриванием по сетке и покраской атмосферостойкими фасадными красками.
6. Цоколь- облицовка керамогранитом серо-коричневого оттенка



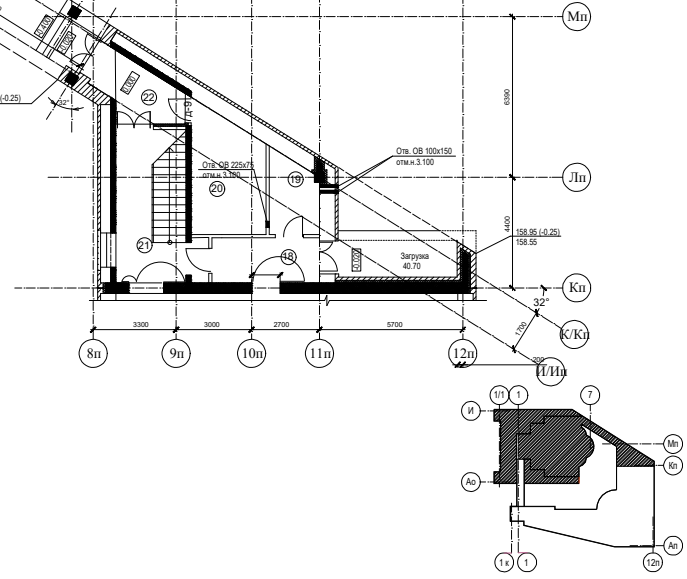
1. Купола и кресты - покрытие нитрид титана.
2. Кровельные покрытия- стальной лист, окрашенный в заводских условиях (RAL 8017)
3. Окна - двухкамерный стеклопакет, профиль ПВХ (RAL 8017)
4. Стены выше уровня первого этажа выполняются из блоков из ячеистого бетона с облицовкой пустотелым кирпичом с последующим оштукатуриванием по сетке и покраской атмосферостойкими фасадными красками (RAL 8014)
5. Стены в уровне первого этажа выполнены из пустотелого кирпича с последующим оштукатуриванием по сетке и покраской атмосферостойкими фасадными красками.
6. Цоколь- облицовка керамогранитом серо-коричневого оттенка

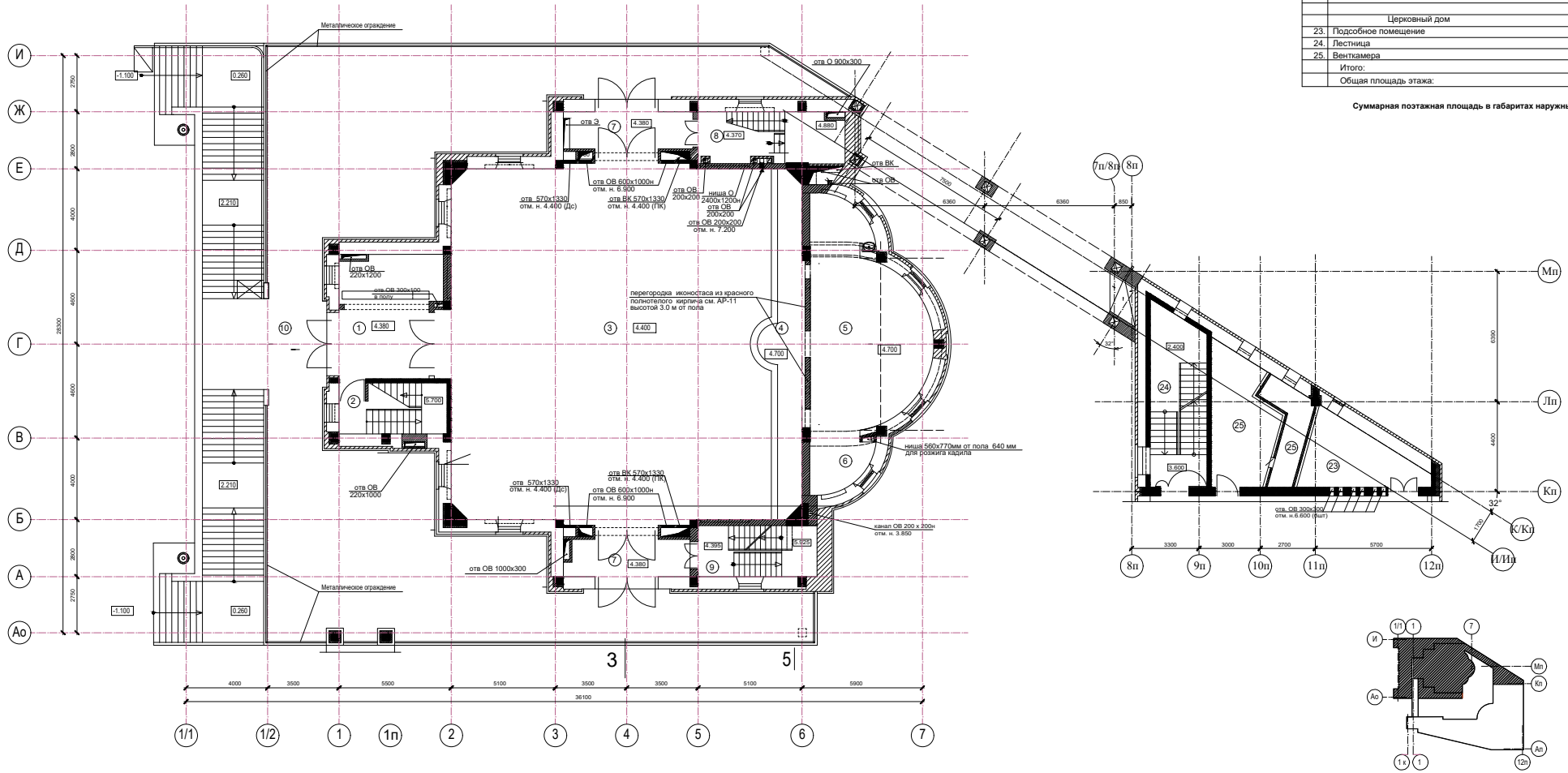




Экспликация помещений		
№/п	Наименование	Площ. кв. м
Храм		
1.	Входной тамбур	8.70
2.	Вестибиль	18.80
3.	Помещение насосной	48.20
4.	Помещение котельной	49.80
5.	Помещение ИТП	45.60
6.	Тамбур	5.60
7.	Помещение электропитания	17.70
8.	Помещение противодымной вентиляции	17.30
9.	Помещение для хранения церковной утвари	13.10
10.	Тамбур	3.40
11.	Техническое помещение	393.80
12.	Тамбур	3.30
13.	Технологическая лестница	14.50
14.	Ризница	31.30
15.	Помещение для хранения церковной утвари	21.00
15*	Помещение для хранения церковной утвари	21.00
16	Помещение охраны	21.00
17	С/у	2.50
Итого:		619.9
Церковный дом		
18.	Коридор	7.20
19.	Кладовая моющей и оборотной тары	5.60
20.	Помещение техническое	14.10
21.	Лестница	24.40
22.	Тамбур	0.80
Итого:		52.1
Общая площадь этажа:		672.0

Суммарная поэтажная площадь в габаритах наружных стен: 796.35 м²

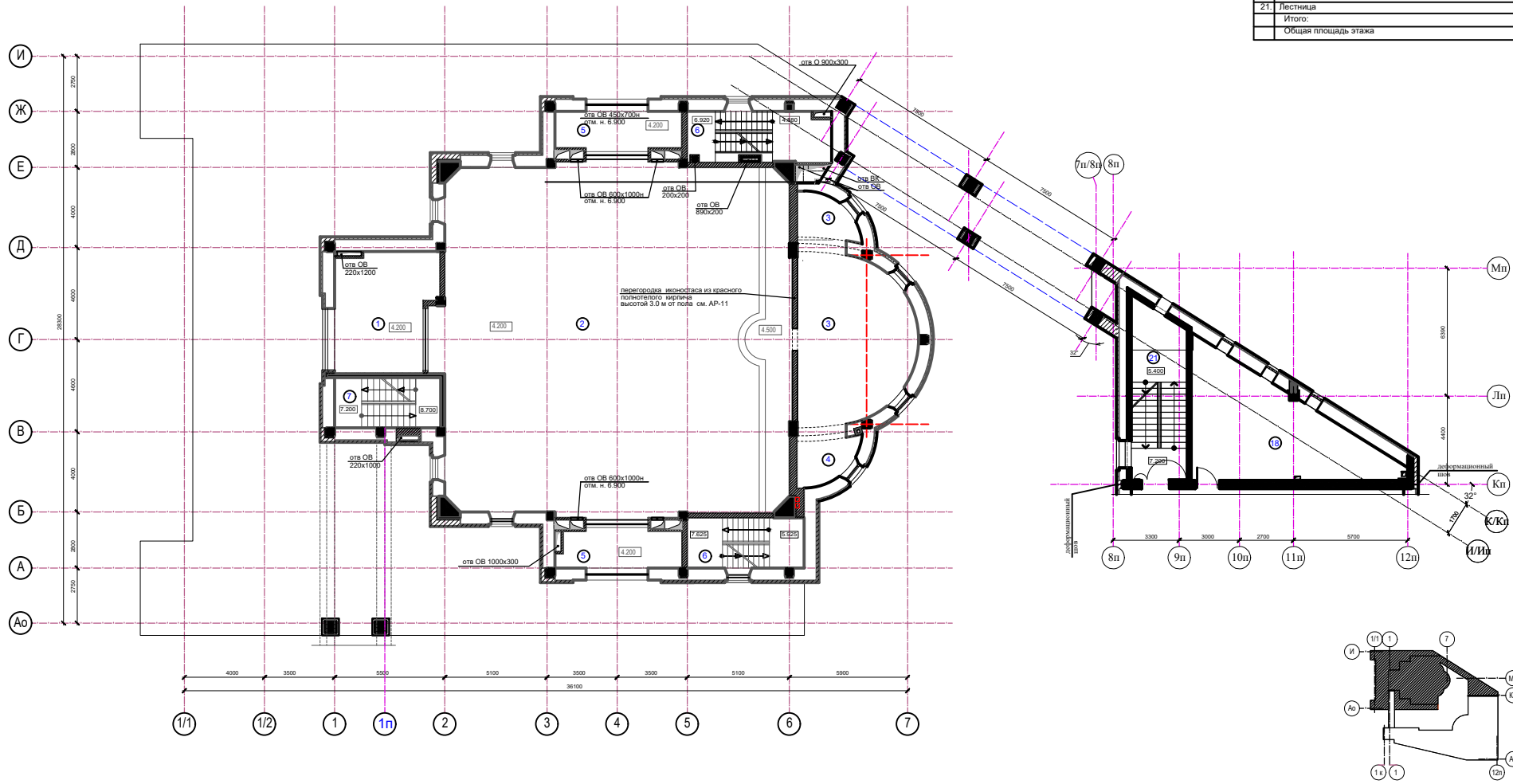


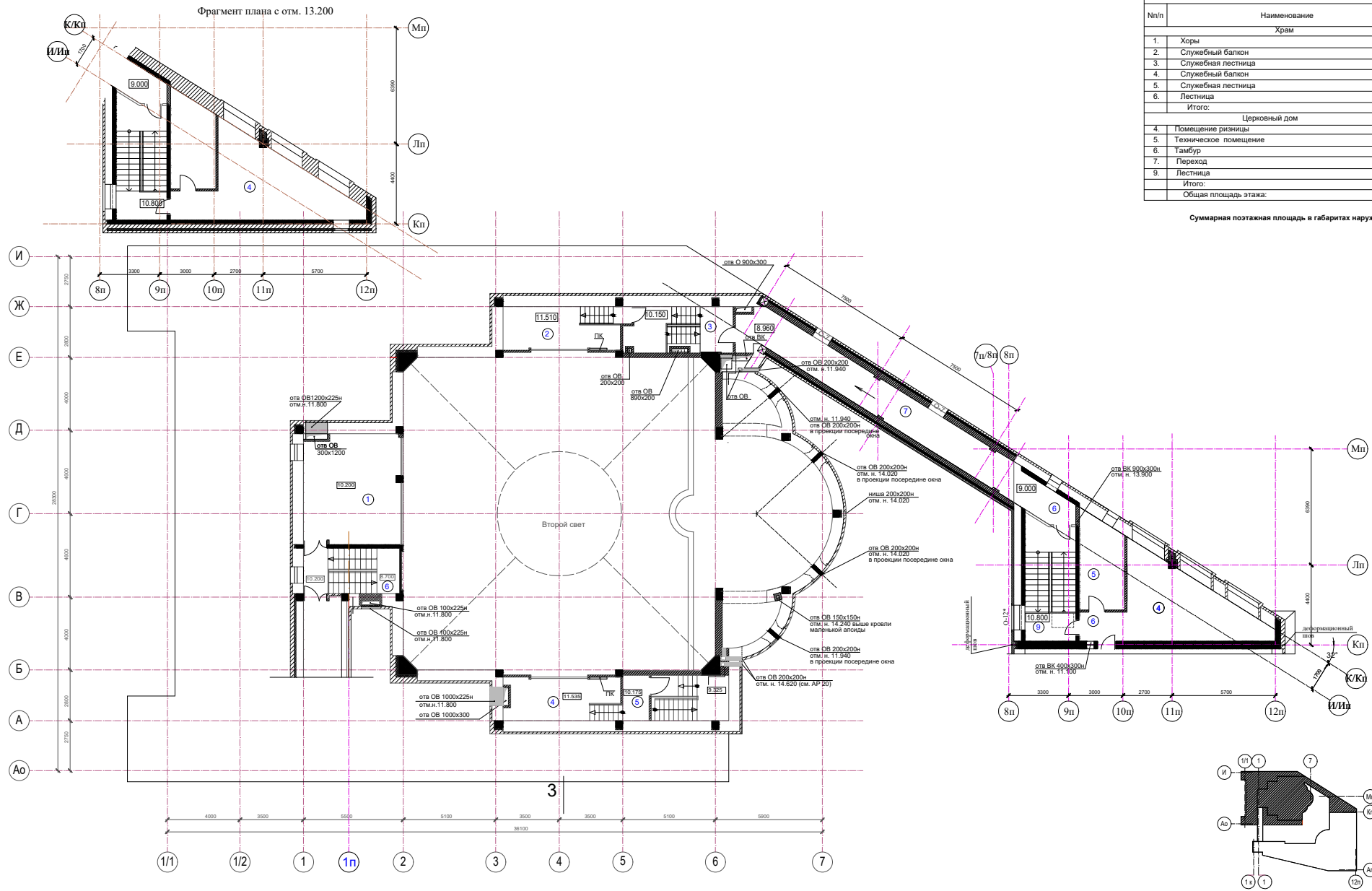


Экспликация помещений		
Nn/п	Наименование	Площ. кв.м
Храм		
1.	Притвор со свечной лавкой	28.10
2.	Лестница на хоры	12.80
3.	Молельный зал	269.80
4.	Солея	27.30
5.	Алтарь	58.10
6.	Пономарка	6.00
7.	Тамбур	11.70+10.80
8.	Технологическая лестница	16.80
9.	Технологическая лестница	14.30
10.	Гульбище	328.80
	Итого:	784.5
Церковный дом		
23.	Подсобное помещение	15.20
24.	Лестница	23.70
25.	Венткамера	18.10+7.3
	Итого:	64.3
	Общая площадь этажа:	848.8

Суммарная поэтажная площадь в габаритах наружных стен: 425.56 м2

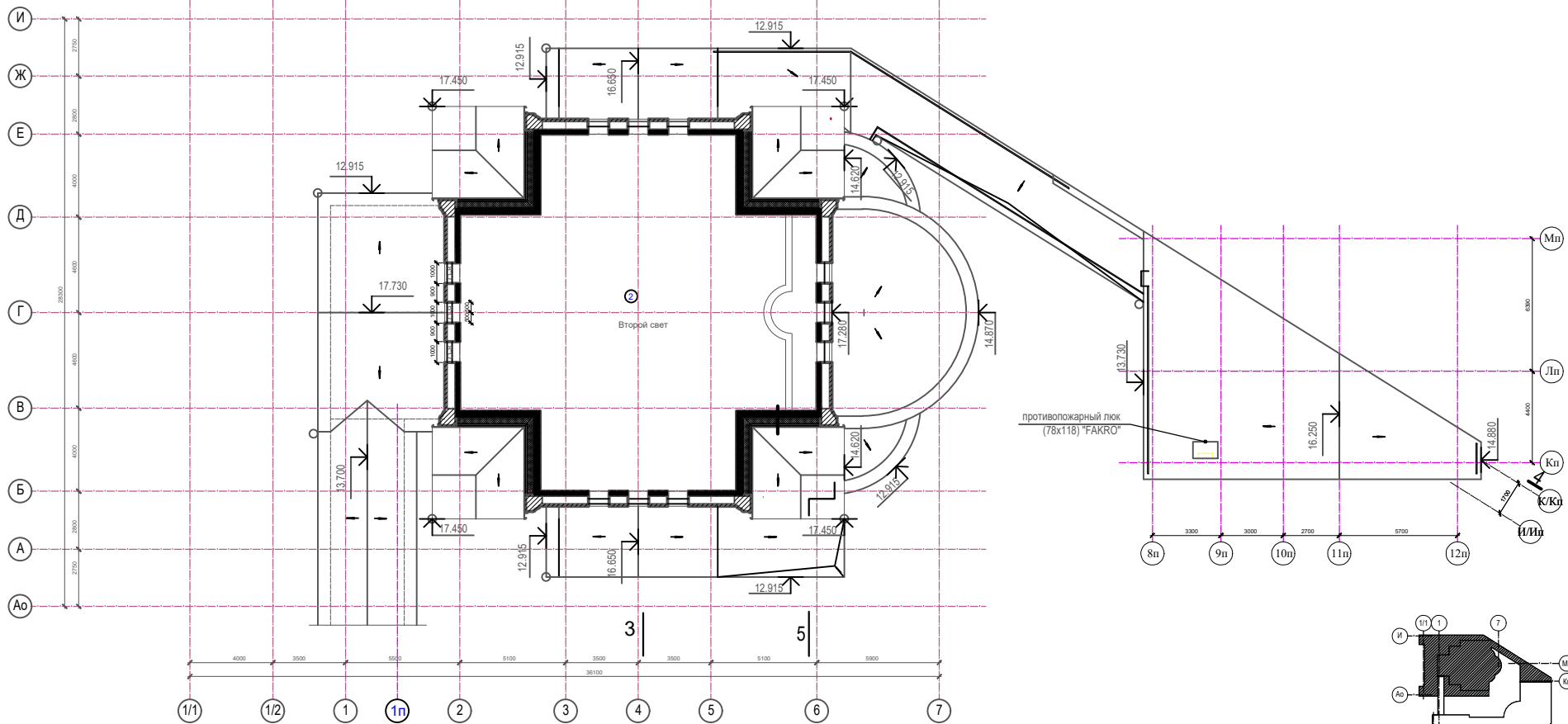
Экспликация помещений		
№/п/	Наименование	Площ. кв.м
Храм		
1.	Притвор со свечной лавкой второй свет	
2.	Молельный зал второй свет	
3.	Алтарь второй свет	
4.	Пюанарка второй свет	
5.	Притвор второй свет	
6.	Технологическая лестница	21,00
7.	Службная лестница	13,80
	Итого:	34,8
Церковный дом		
18.	Службное помещение	33,70
21.	Лестница	23,40
	Итого:	57,1
	Общая площадь этажа	91,7

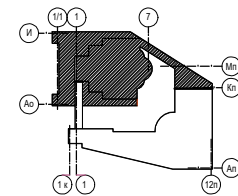
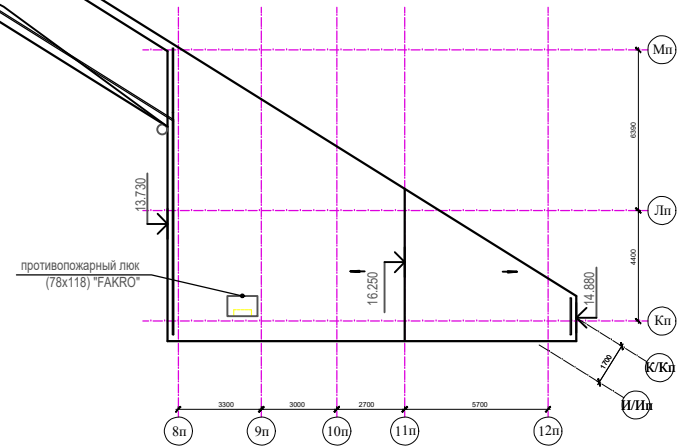
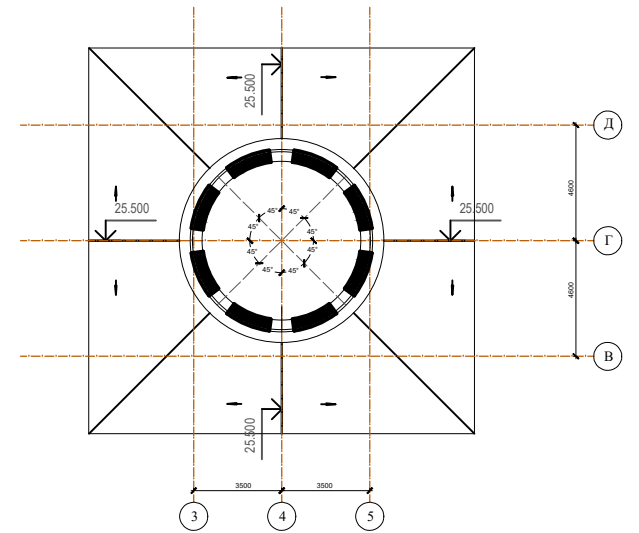
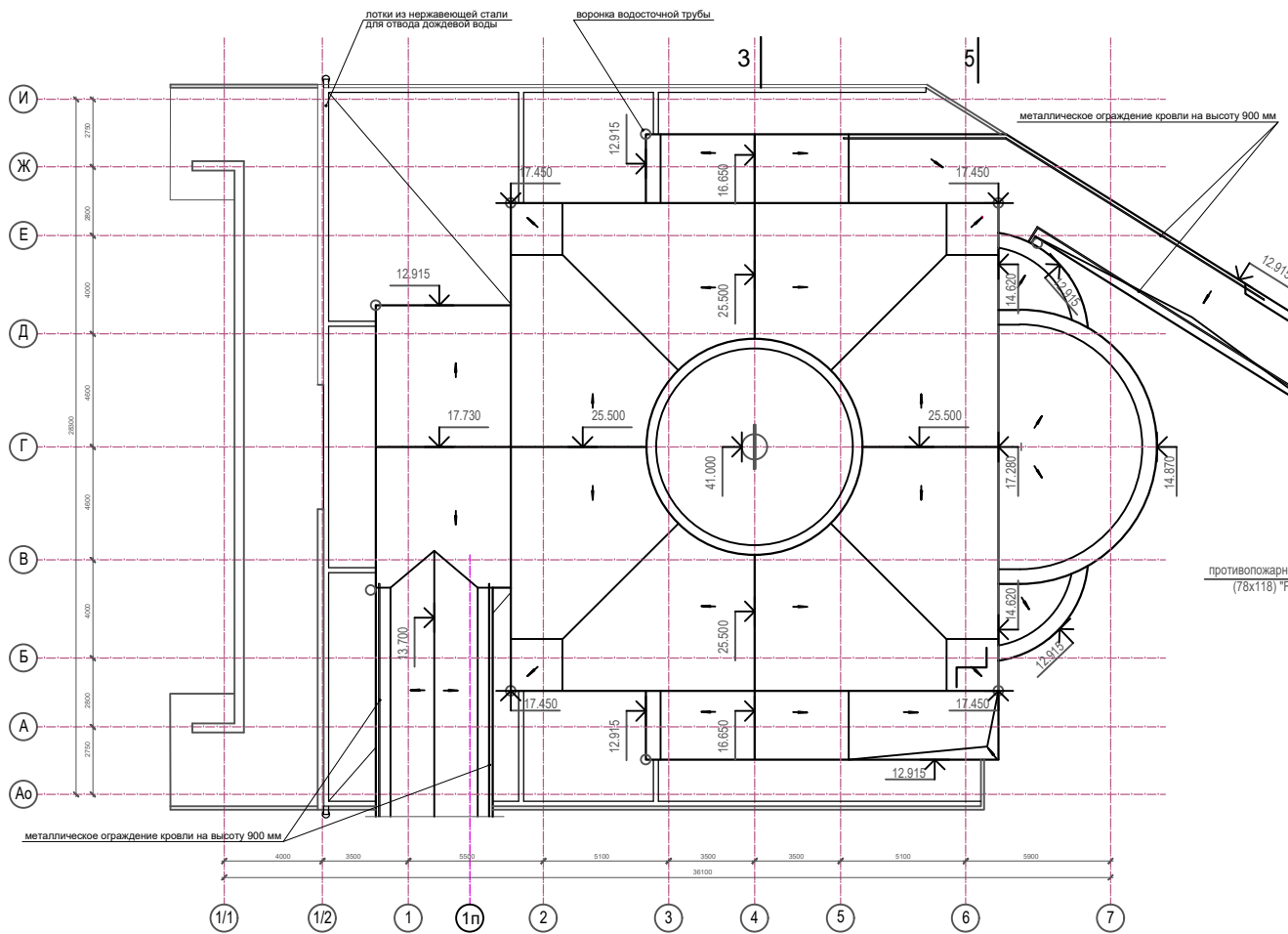


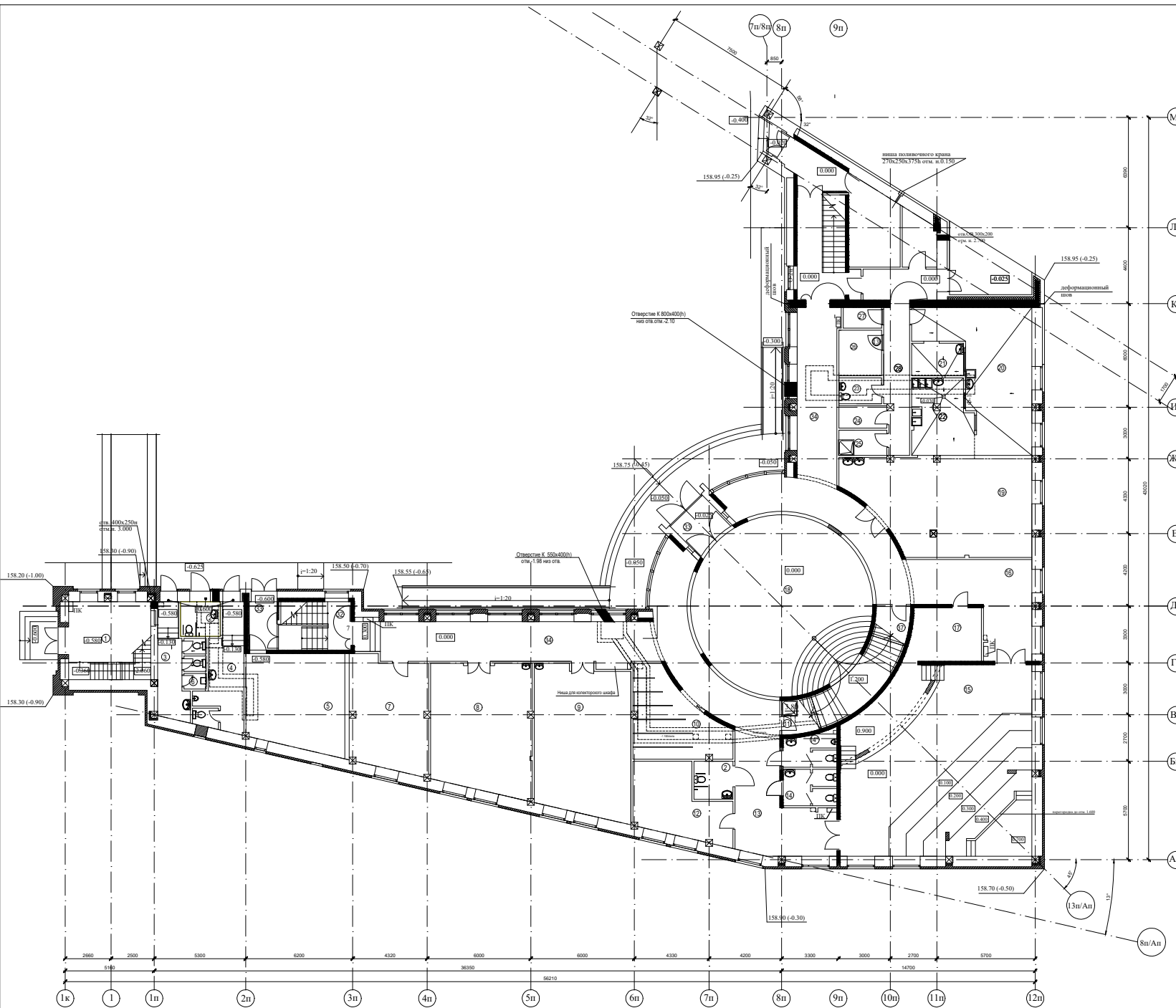


Экспликация помещений		
№/п/п	Наименование	Площ. кв.м
Храм		
1.	Хоры	32.20
2.	Службный балкон	17.30
3.	Службная лестница	19.60
4.	Службный балкон	17.30
5.	Службная лестница	14.30
6.	Лестница	13.00
Итого:		114.1
Церковный дом		
4.	Помещение резницы	42.96
5.	Техническое помещение	12.46
6.	Тамбур	3.75+5.04
7.	Переход	40.42
9.	Лестница	18.20
Итого:		117.43
Общая площадь этажа:		231.53

Суммарная поэтажная площадь в габаритах наружных стен: 63.46 м2

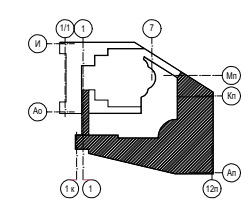




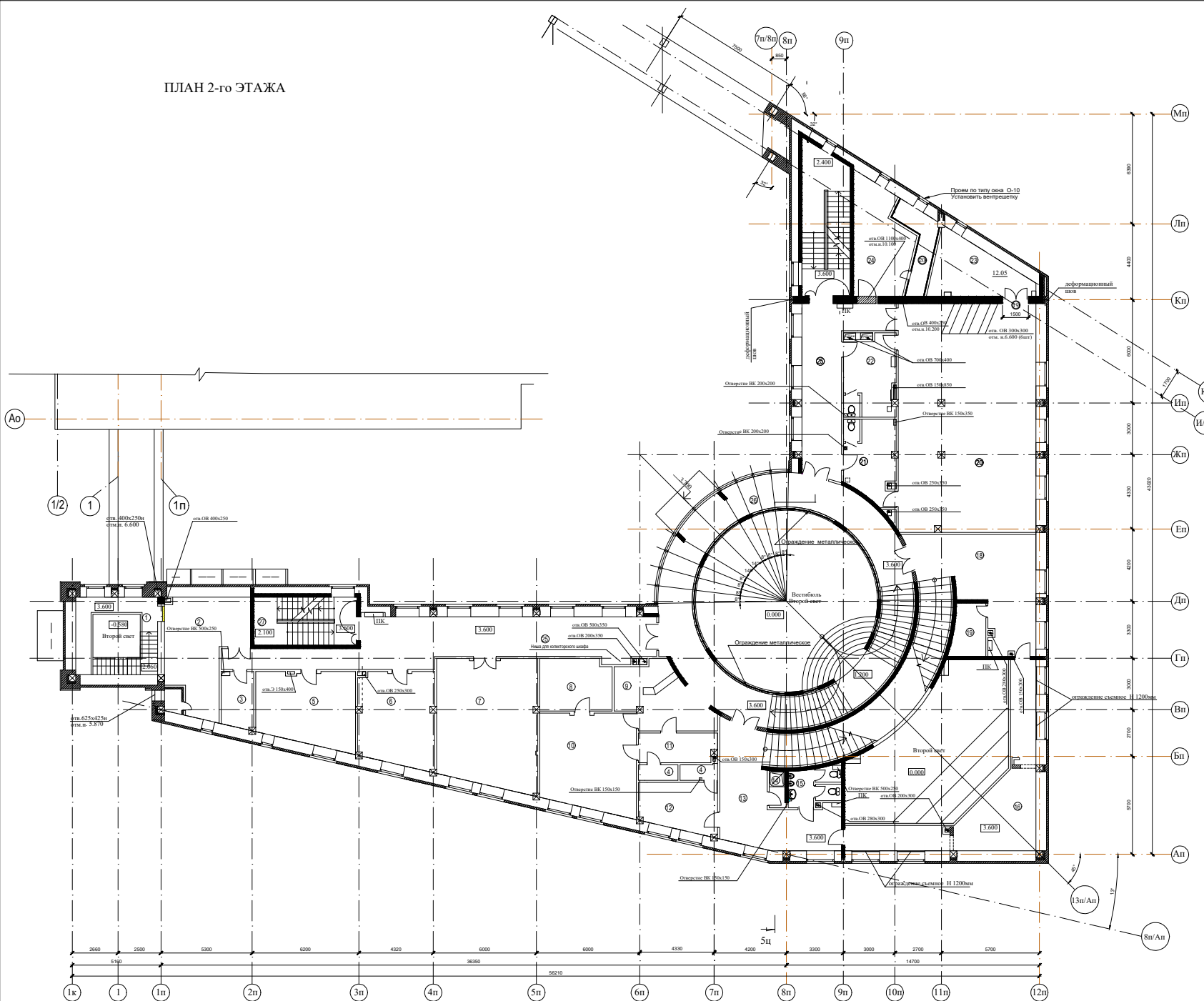


Экспликация помещений		
№ по плану	Наименование	Площ. кв.м
1.	Магазин	21.47
2.	Санузел для МГН	4.40+ 4.95
3.	Санузел для женщин	18.30
4.	Санузел для мужчин	15.30
5.	Помещение электростанции	23.20
6.	Комната уборочного инвентаря	1.20
7.	Кабинет персонала	26.27
8.	Помещение для бесед	42.85
9.	Библиотека духовной литературы	48.57
10.	Гардероб	22.12
11.	Комната уборочного инвентаря	3.80
12.	Помещение охраны	19.72
13.	Холл	27.55
14.	Санузел для женщин	12.57
14*	Санузел для мужчин	12.57
15.	Зал заседаний на 102 места	110.28
16.	Холл	27.93
17.	Служебное помещение	12.57
18.	Вестибиль	148.50
19.	Трапезная	54.23
20.	Горючее и холодное отделение кухни	40.73
21.	Отделение подготовки	5.64
22.	Моечная кухонной и столовой посуды	14.75
23.	Санузел служебный	1.78
24.	Гардеробная персонала	4.42
25.	Комната уборочного инвентаря	4.05
26.	Кладовая сухих продуктов	3.72
27.	Кладовая овощей	3.67
28.	Производственный коридор	12.30
32.	Лестница №1	
34.	Коридор	41.35+ 23.85
Итого:		814.61

Суммарная поэтажная площадь в габаритах наружных стен: 948.7 кв.м

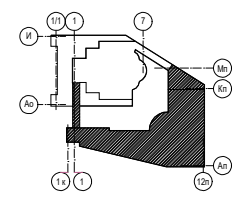


ПЛАН 2-го ЭТАЖА

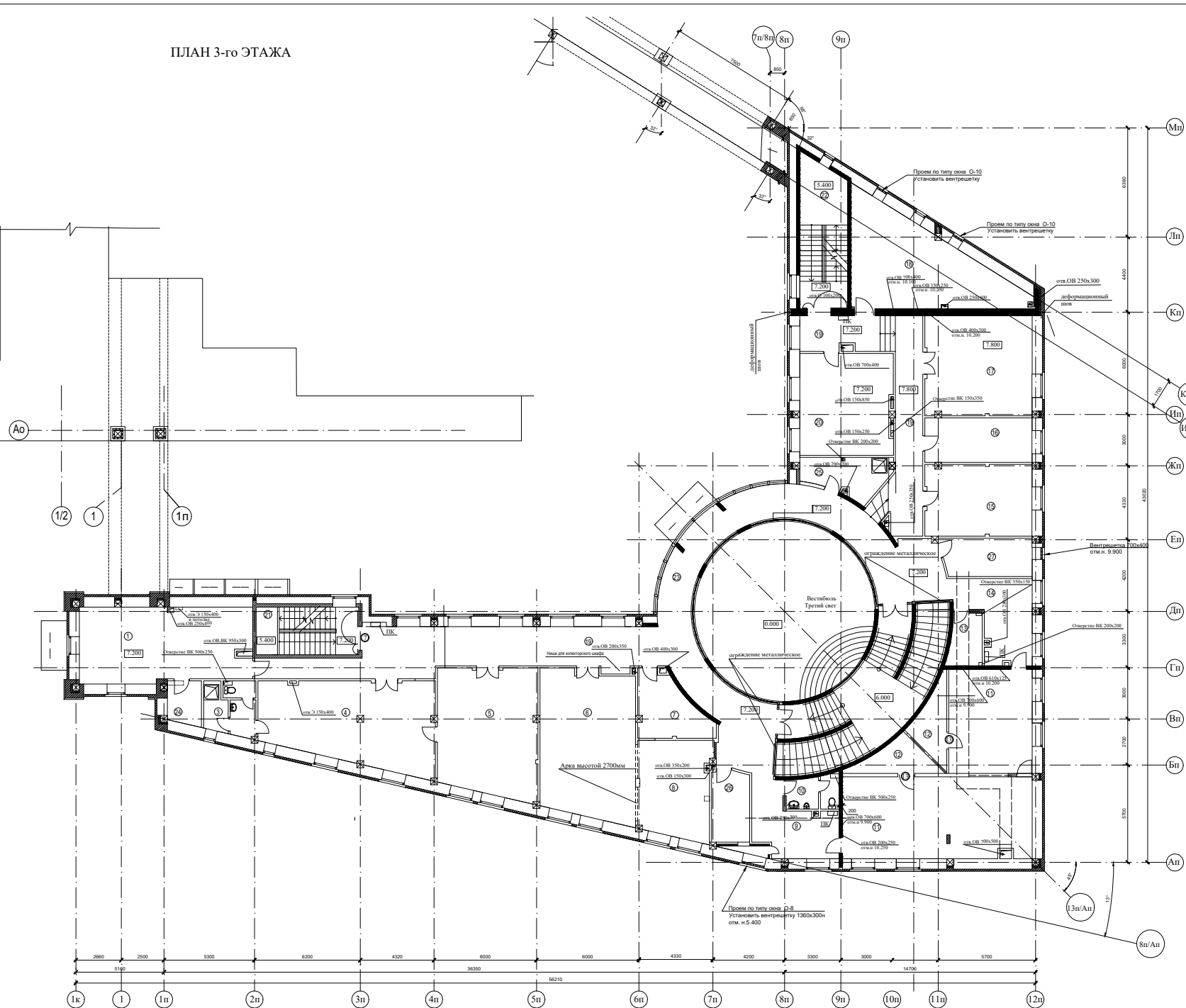


Экспликация помещений		
№ по плану	Наименование	Площ. кв.м
1.	Магазин (2-ой свет)	9.28
2.	Венткамера	25.40+1.35
3.	Помещение инженерных сетей	6.10
4.	Подсобное помещение	1.62+2.00
5.	Кабинет	24.00
6.	Помещение администрации	23.61
7.	Помещение администрации	42.85
8.	Подсобное помещение	12.82
9.	Дежурный администратор	17.90
10.	Помещение свободного назначения	31.26
11.	Подсобное помещение	7.80
12.	Помещение администрации	12.40
13.	Холл	29.25
14.	Комната уборочного инвентаря	2.80
15.	Санузел	5.90
16.	Балкон зала заседаний	35.40
18.	Холл	33.33
19.	Подсобное помещение	5.80
20.	Помещение свободного назначения	108.00
21.	Подсобное помещение	13.50
22.	Подсобное помещение	13.60
23.	Подсобное помещение	12.05
24.	Венткамера	24.70+4.25
25.	Коридор	53.40+29.61
26.	Обходная галерея	52.61
27.	Лестница №1	
28.	Лестница №2	
Итого:		640.74

Суммарная поэтажная площадь в габаритах наружных стен: 691.4 м²

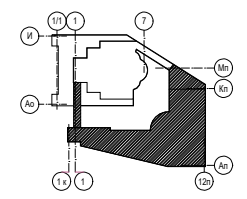


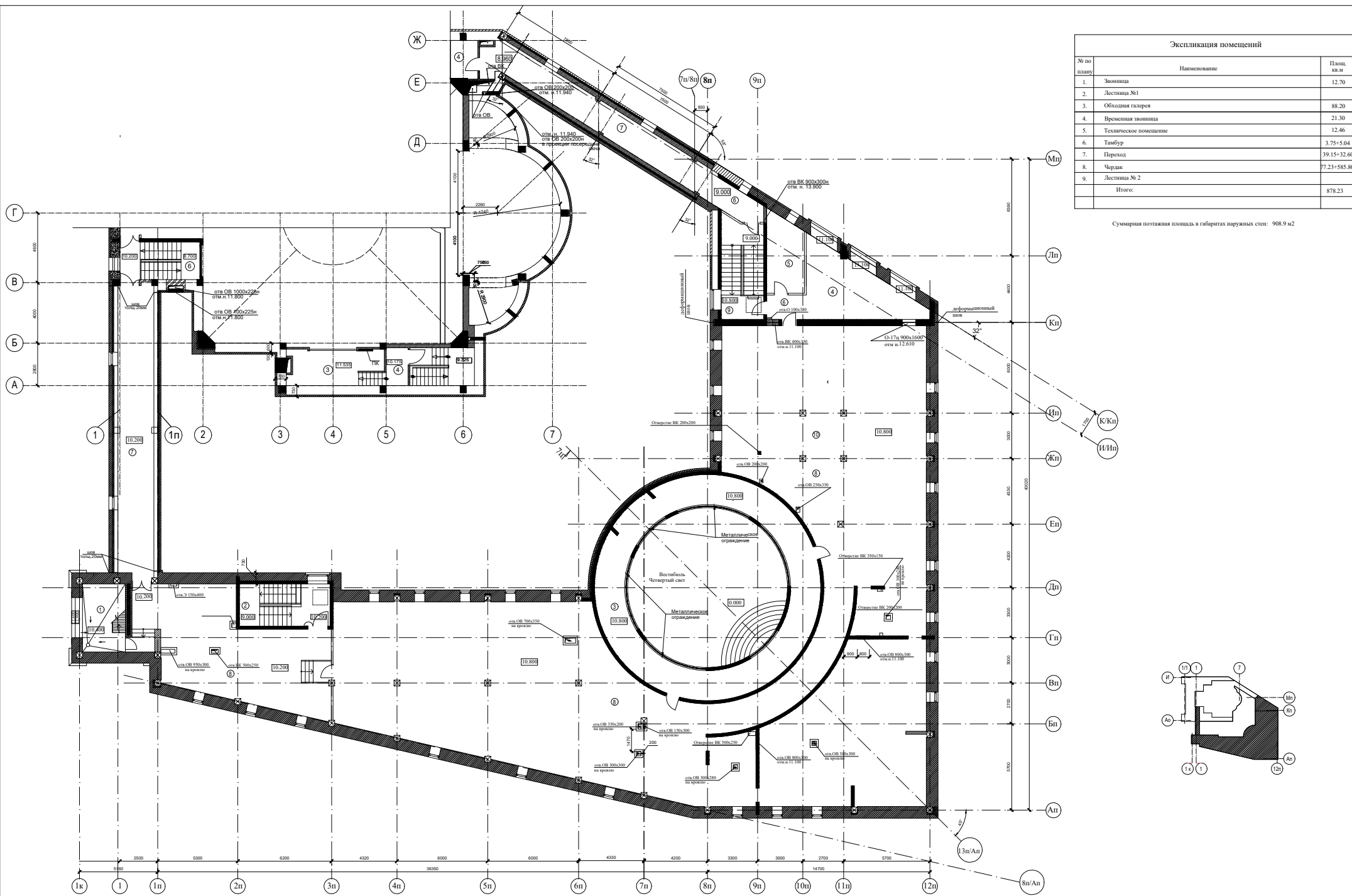
ПЛАН 3-го ЭТАЖА



Экспликация помещений		
№ по плану	Наименование	Площ. кв.м
1.	Холл	35.86
3.	Санузел	3.80+1.90+3.20
4.	Помещение отдыха настоятеля	48.48
5.	Кабинет настоятеля	42.85
6.	Приемная настоятеля с библиотекской	48.57
7.	Венткамера	13.07
8.	Кабинет старосты	23.95
9.	Холл	24.23
10.	Санузел	3.70+2.30
11.	Бухгалтерия	29.70+52.00
12.	Кладовая	7.20+7.20
13.	Подсобное помещение	6.20
14.	Холл	25.57
15.	Кабинет	26.15
16.	Кабинет	16.32
17.	Кабинет	37.80
18.	Техническое помещение	40.10
19.	Коридор	57.80+35.75
20.	Кабинет	33.43
21.	Лестница №1	
22.	Лестница №2	
23.	Обходная галерея	61.70
24.	Кладовая	5.00
25.	Комната уборочного инвентаря	11.05
26.	Венткамера	9.53+1.10
27.	Венткамера	11.72
Итого:		717.24

Суммарная поэтажная площадь в габаритах наружных стен: 773.5 м²

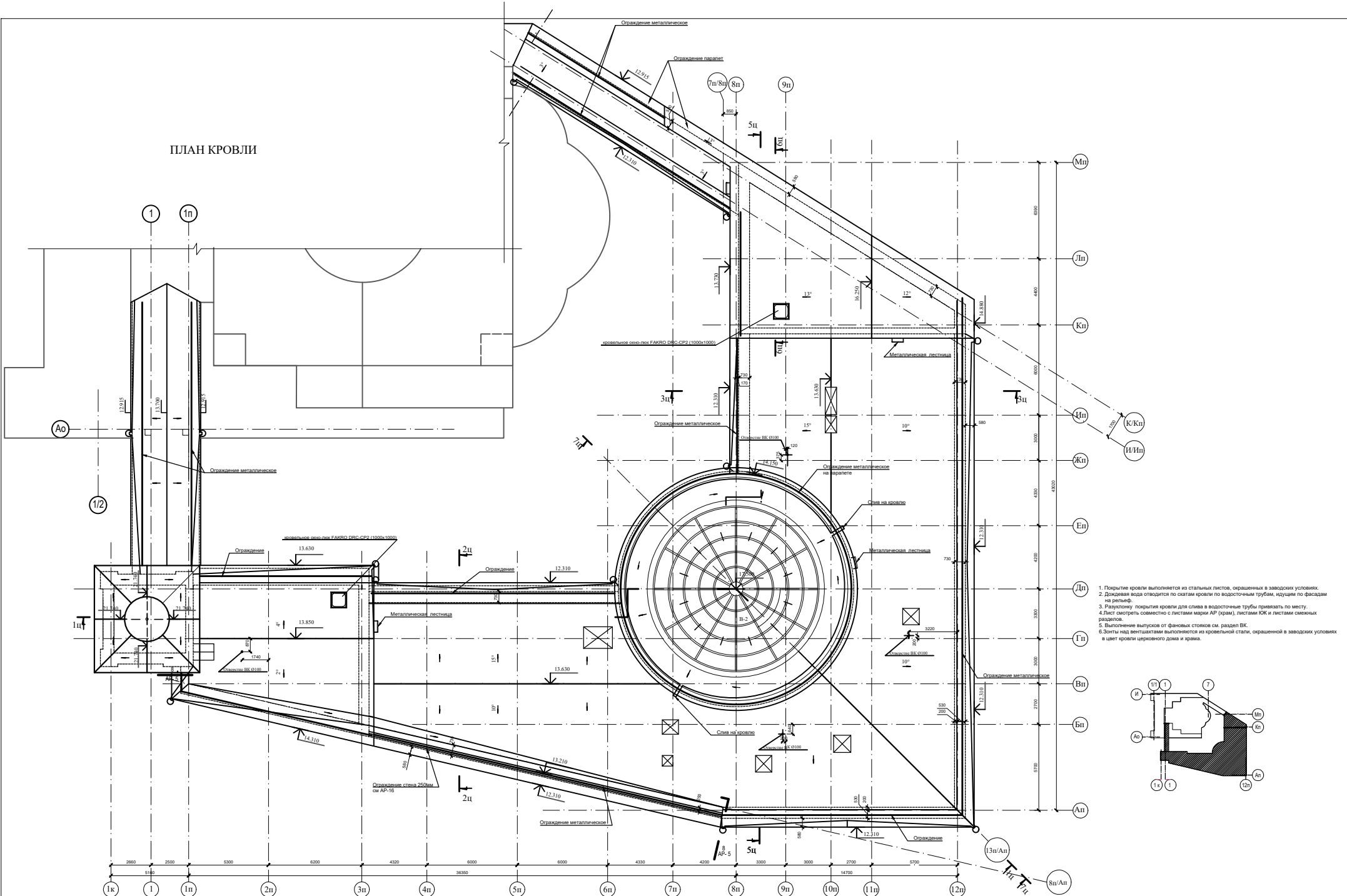




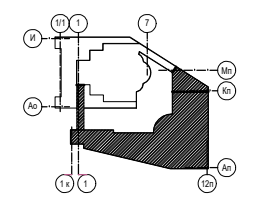
Экспликация помещений		
№ по плану	Наименование	Площ. кв.м
1.	Звоница	12.70
2.	Лестница №1	
3.	Обходная галерея	88.20
4.	Временная звонница	21.30
5.	Техническое помещение	12.46
6.	Тамбур	3.75+5.04
7.	Переход	39.15+32.60
8.	Чердак	77.23+585.80
9.	Лестница № 2	
Итого:		878.23

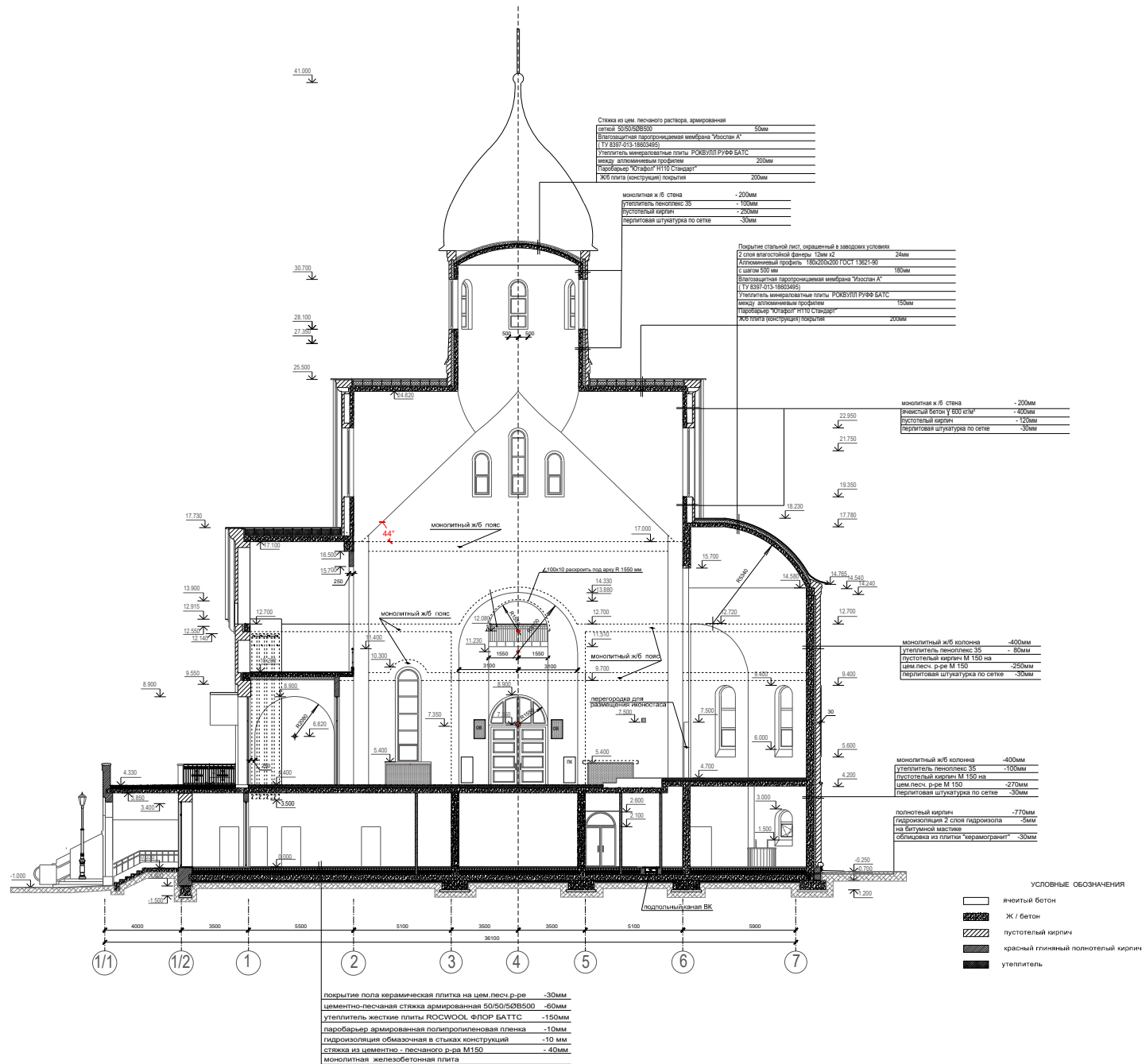
Суммарная поэтажная площадь в габаритах наружных стен: 908.9 м2

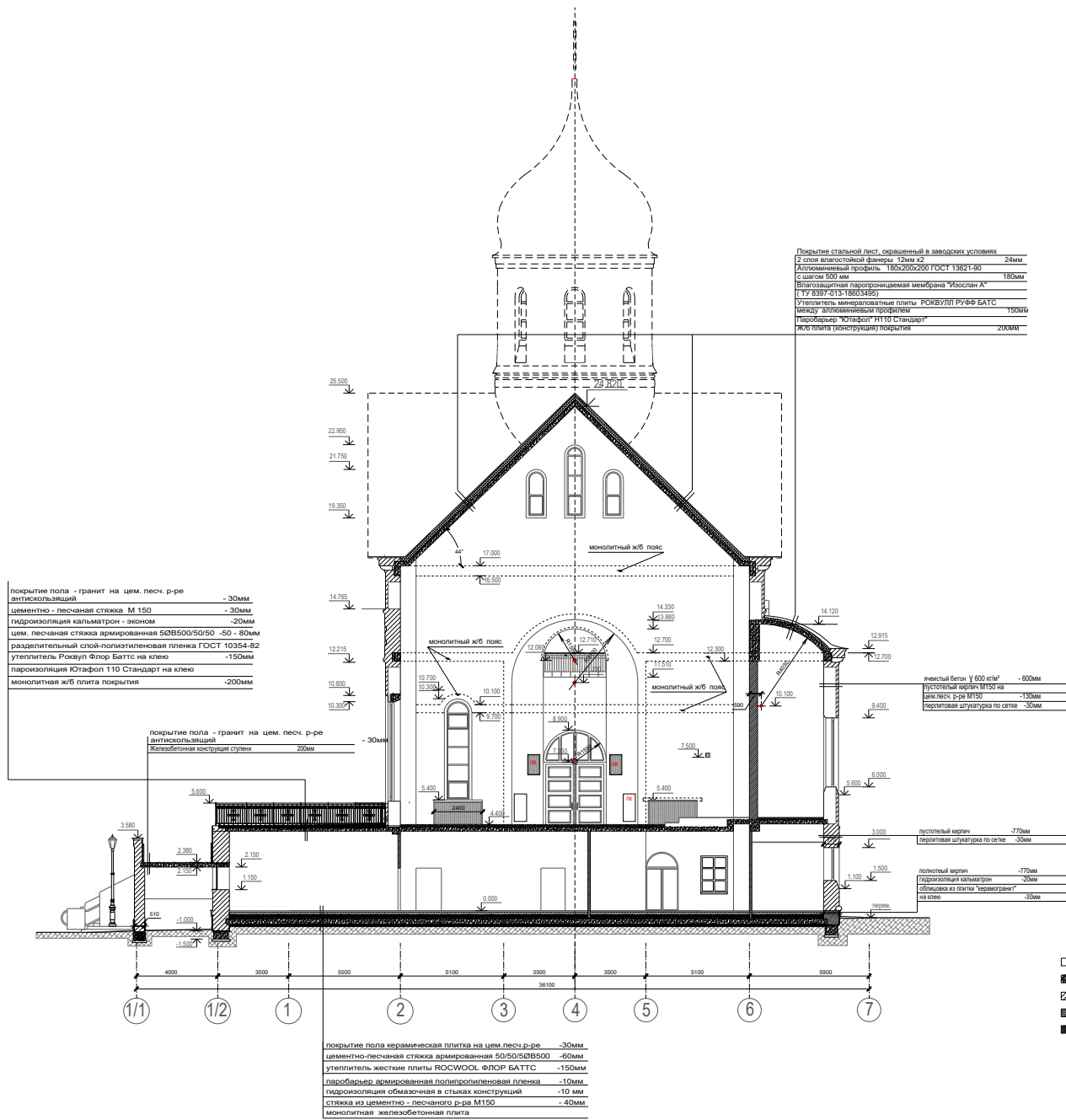
ПЛАН КРОВЛИ

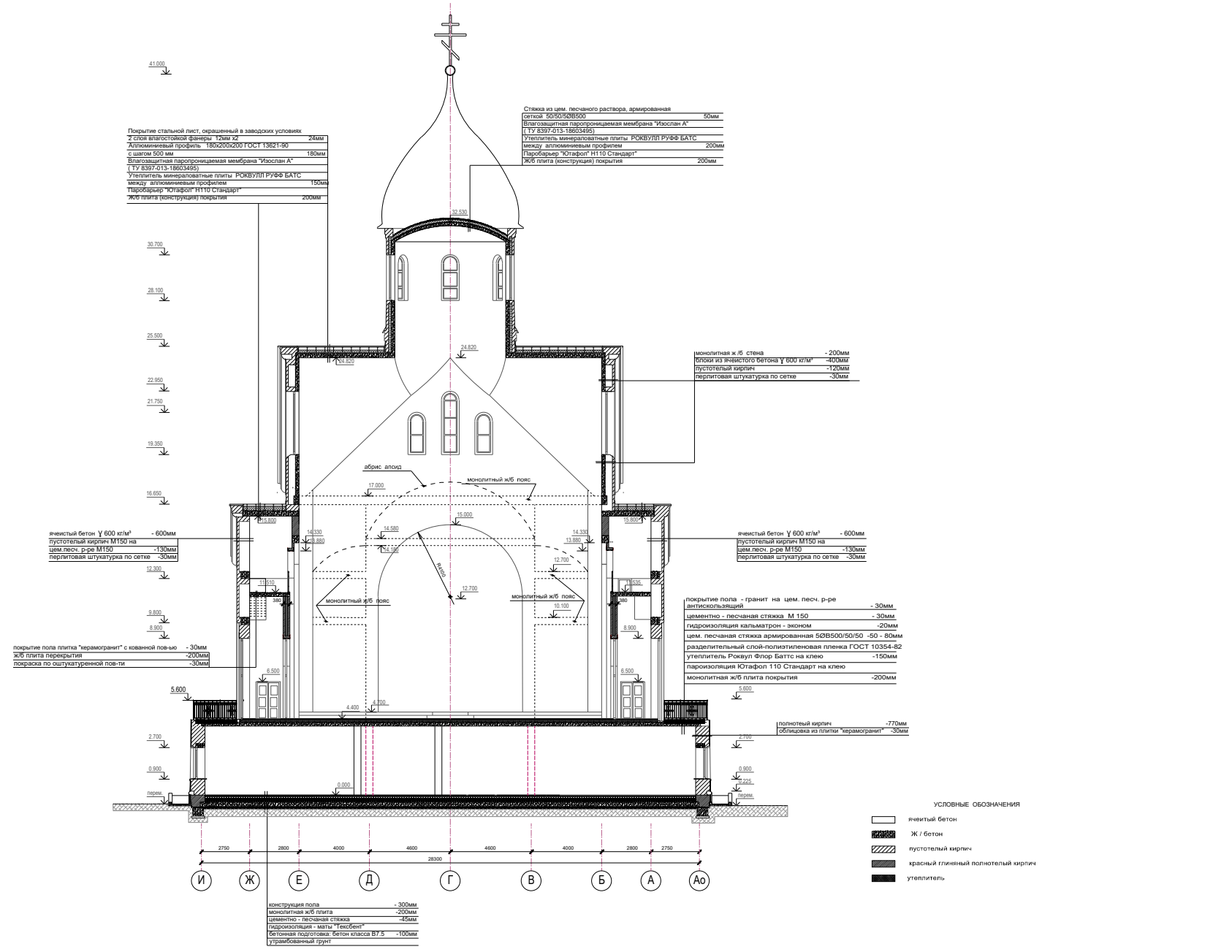


1. Покрытие кровли выполняется из стальных листов, окрашенных в заводских условиях.
2. Дренажная вода отводится по системам кровли по водосточным трубам, монтируемым по фасадам на рельеф.
3. Растворному покрытию кровли для слива в водосточные трубы привязать по месту.
4. Лист смотреть совместно с листами марки АР (хром), листами КЖ и листами смежных разделов.
5. Выполнение выпусков от фановых стоек см. раздел ВК.
6. Зонты над вентилятами выполняются из кровельной стали, окрашенной в заводских условиях в цвет кровли церковного дома и храма.









Покрывте стальной лист, окрашенный в заводских условиях	24мм
2 слой влагостойкой фанеры 12мм из	24мм
Дополнительный профиль 1802000200 ГОСТ 13821-90	180мм
с шагом 500 мм	
Влагостойкая паропроницаемая мембрана "Хюслан А"	
(ТУ 2397-013-18603495)	
Утеплитель минераловатные плиты РОКВУЛ РУФФ БАТС	150мм
между алюминиевым профилем	
тепловое сопротивление R110 стандарт	
Ж/Б плита (конструкция покрытия)	200мм

Стенка из цем. песчаного раствора, армированная	
сеткой 50/50/50/500	50мм
Влагостойкая паропроницаемая мембрана "Хюслан А"	
(ТУ 2397-013-18603495)	
Утеплитель минераловатные плиты РОКВУЛ РУФФ БАТС	200мм
между алюминиевым профилем	
Паробарьер "Ютафол" R110 Стандарт	
Ж/Б плита (конструкция покрытия)	200мм

Монолитная ж/б стена	- 200мм
блоки из ячеистого бетона У 600 кг/м³	- 400мм
пустотелый кирпич	- 120мм
перлитовая штукатурка по сетке	- 30мм

ячеистый бетон У 600 кг/м³	- 600мм
пустотелый кирпич М150 на	
цемя песч. р-ре М150	- 130мм
перлитовая штукатурка по сетке	- 30мм

ячеистый бетон У 600 кг/м³	- 600мм
пустотелый кирпич М150 на	
цемя песч. р-ре М150	- 130мм
перлитовая штукатурка по сетке	- 30мм

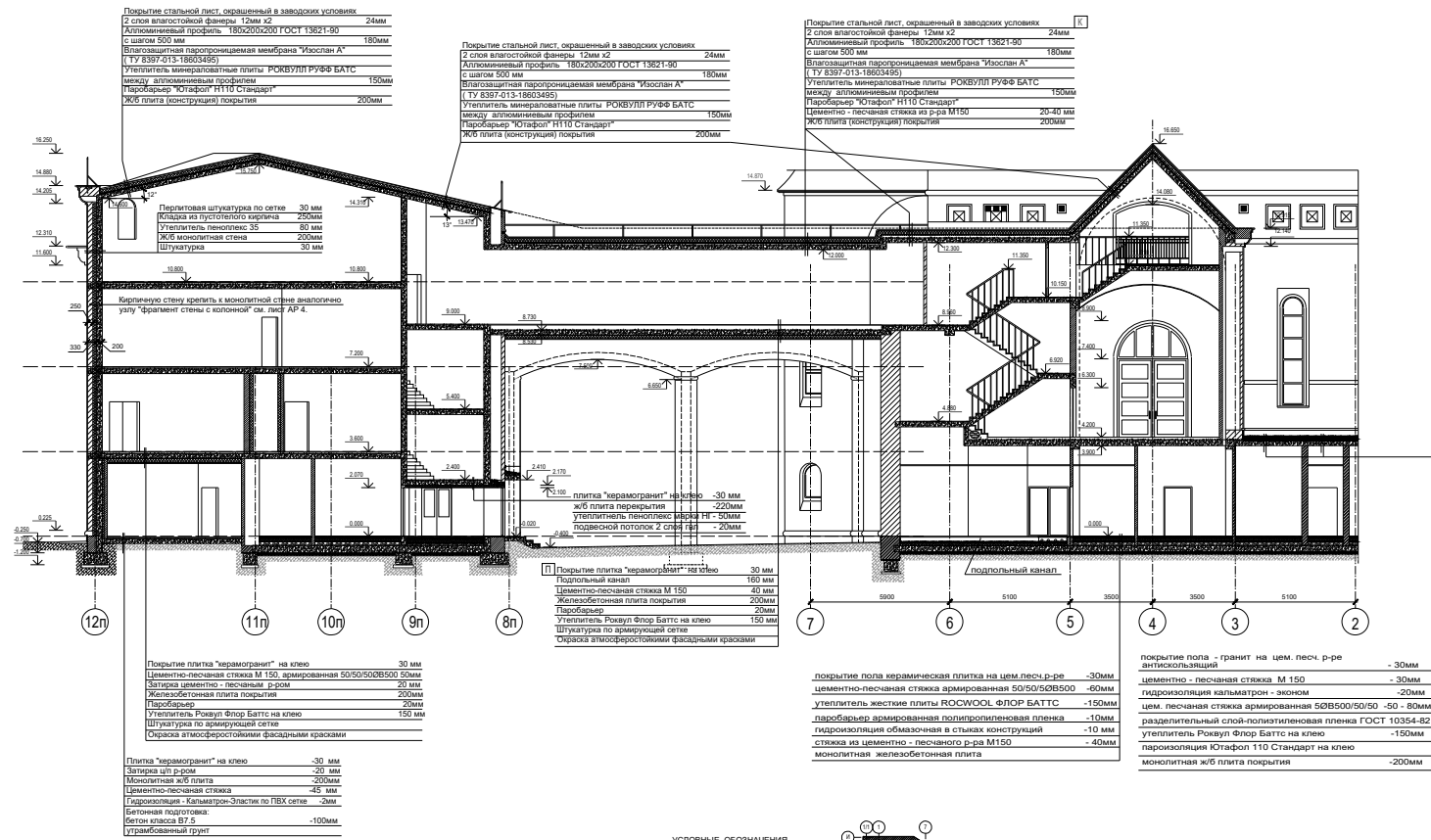
покрытие пола плитка "керамогранит" с ковнаной пов-ью	- 30мм
ж/б плита перекрытия	- 200мм
покраска по оштукатуренной пов-ти	- 30мм

покрытие пола - гранит на цем. песч. р-ре	- 30мм
антискользящий	
цементно - песчаная стяжка М 150	- 30мм
гидроизоляция кальмастрон - эконком	- 20мм
цемя песчаная стяжка армированная 50/50/50/50 - 50 - 80мм	
разделительный слой-полиэтиленовая пленка ГОСТ 10354-82	
утеплитель Роквул Флор Баттс на клею	- 150мм
пароизоляция Ютафол R110 Стандарт на клею	
монолитная ж/б плита покрытия	- 200мм

полнотелый кирпич	- 770мм
облицовка из плитки "керамогранит"	- 30мм

конструкция пола	- 300мм
монолитная ж/б плита	- 200мм
цементно - песчаная стяжка	- 40мм
гидроизоляция - маты "ГексБит"	
бетонная подготовка: бетон класса В7,5	- 100мм
утрамбованный грунт	

- УСЛОВНЫЕ ОБОЗНАЧЕНИЯ
- ячеистый бетон
 - Ж / бетон
 - пустотелый кирпич
 - красный глиняный полнотелый кирпич
 - утеплитель



Покрытие стальной лист, окрашенный в заводских условиях
 2 слоя влагостойкой фанеры 12мм х2 24мм
 Алюминиевый профиль 180х200х200 ГОСТ 13821-90
 с шагом 500 мм 180мм
 Влагостойкая парозащитная мембрана "Изоспан А"
 (ТУ 8397-013-18603495)
 Утеплитель минераловатные плиты РОКВУЛЛ РУФФ БАТС
 между алюминиевым профилем
 Паробарьер "Ютафол" Н110 Стандарт* 150мм
 Ж/Б плита (конструкция) покрытия 200мм

Покрытие стальной лист, окрашенный в заводских условиях
 2 слоя влагостойкой фанеры 12мм х2 24мм
 Алюминиевый профиль 180х200х200 ГОСТ 13821-90
 с шагом 500 мм 180мм
 Влагостойкая парозащитная мембрана "Изоспан А"
 (ТУ 8397-013-18603495)
 Утеплитель минераловатные плиты РОКВУЛЛ РУФФ БАТС
 между алюминиевым профилем
 Паробарьер "Ютафол" Н110 Стандарт* 150мм
 Ж/Б плита (конструкция) покрытия 200мм

Покрытие стальной лист, окрашенный в заводских условиях
 2 слоя влагостойкой фанеры 12мм х2 24мм
 Алюминиевый профиль 180х200х200 ГОСТ 13821-90
 с шагом 500 мм 180мм
 Влагостойкая парозащитная мембрана "Изоспан А"
 (ТУ 8397-013-18603495)
 Утеплитель минераловатные плиты РОКВУЛЛ РУФФ БАТС
 между алюминиевым профилем
 Паробарьер "Ютафол" Н110 Стандарт* 150мм
 Цементно-песчаная стяжка из р-ре М150
 Ж/Б плита (конструкция) покрытия 200мм

Перлитовая штукатурка по сетке 30 мм
 Пескоза на пустотелый кирпич 40мм
 Утеплитель пеноплекс 35 80 мм
 Ж/Б монолитная стена 200мм
 Штукатурка 30 мм

Кирпичную стену крепить к монолитной стене аналогично
 углу "Фрагмент стены с колонной" см. лист АР-4.

плитка "керамогранит" на клею -30 мм
 ж/б плита перекрытия -220мм
 утеплитель пеноплекс марка ПП - 50мм
 подвесной потолок к с/п - 20мм

Покрытие плитка "керамогранит" на клею 30 мм
 Подпольный канал 160 мм
 Цементно-песчаная стяжка М 150 40 мм
 Железобетонная плита покрытия 200мм
 Паробарьер 20мм
 Утеплитель Роквул Флор Баттс на клею 150 мм
 Штукатурка по армирующей сетке
 Окраска атмосферостойкими фасадными красками

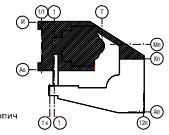
Покрытие плитка "керамогранит" на клею 30 мм
 Цементно-песчаная стяжка М 150, армированная 50/50/50В500 50мм
 Затира ц/п р-ром 20 мм
 Железобетонная плита покрытия 200мм
 Паробарьер 20мм
 Утеплитель Роквул Флор Баттс на клею 150 мм
 Штукатурка по армирующей сетке
 Окраска атмосферостойкими фасадными красками

Плитка "керамогранит" на клею -30 мм
 Затира ц/п р-ром -20 мм
 Монолитная ж/б плита -200мм
 Цементно-песчаная стяжка -45 мм
 Гидроизоляция - Кальмастрон-Эластик по ПВХ сетке -2мм
 Бетонная подготовка: бетон класса В7,5 -100мм
 утрамбованный грунт

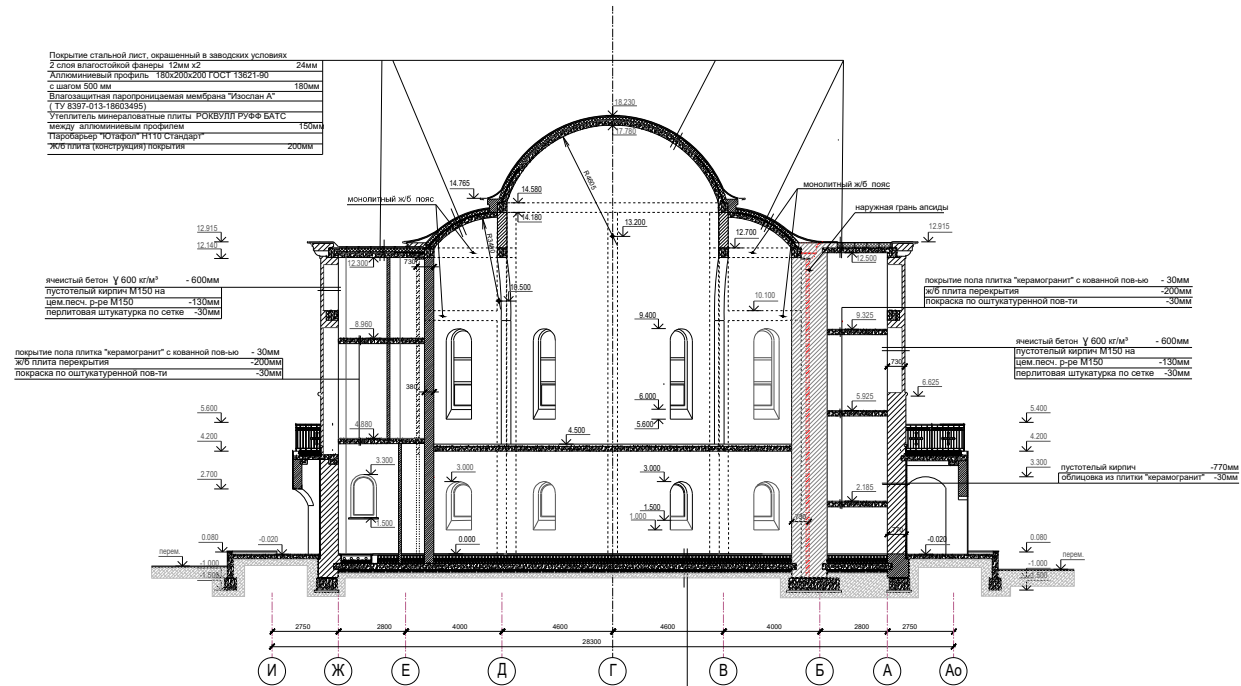
покрытие пола керамическая плитка на цем.песч.р-ре -30мм
 цементно-песчаная стяжка армированная 50/50/50В500 -60мм
 утеплитель жесткие плиты РОСВУЛЛ ФЛОР БАТТС -150мм
 паробарьер армированная полипропиленовая пленка -10мм
 гидроизоляция обмазочная в стыках конструкции -10 мм
 стяжка из цементно-песчаного р-ра М150 -40мм
 монолитная железобетонная плита

покрытие пола - гранит на цем.песч.р-ре антискользящий -30мм
 цементно-песчаная стяжка М 150 -30мм
 гидроизоляция кальмастрон - экомон -20мм
 цем. песчаная стяжка армированная 50В500/50/50 -50 -80мм
 разделительный слой-полиэтиленовая пленка ГОСТ 10354-82
 утеплитель Роквул Флор Баттс на клею -150мм
 гидроизоляция Ютафол Т10 Стандарт на клею
 монолитная ж/б плита покрытия -200мм

- УСЛОВНЫЕ ОБОЗНАЧЕНИЯ
- монолитный ж / бетон
 - пустотелый кирпич
 - ячеистый бетон
 - красный глиняный полнотелый кирпич
 - утеплитель



Покрытие стальной лист, окрашенный в заводских условиях	
2 слоя влагостойкой фанеры 12мм х2	24мм
Алюминиевый профиль 180х20х200 ГОСТ 13621-90	
с шагом 500 мм	180мм
Влагозащитная паронепроницаемая мембрана "Изоспан А" (ТУ 6397-013-18003495)	
Утеплитель минераловатные плиты РОКВУЛТ РУФФ БАТС	
между алюминиевым профилем	150мм
Паробарьер "Ютадор" П11 по стандарту	
Ж/Б плита (конструкция) перекрытия	200мм



ячеистый бетон У 600 кг/м³ - 600мм
 пустотелый кирпич М150 на
 цемент. р-ре М150 -130мм
 перлитовая штукатурка по сетке -30мм

покрытие пола плитка "керамогранит" с кованной лов-ью -30мм
 ж/б плита перекрытия -200мм
 покраска по оштукатуренной пов-ти -30мм

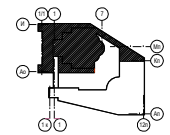
покрытие пола плитка "керамогранит" с кованной лов-ью -30мм
 ж/б плита перекрытия -200мм
 покраска по оштукатуренной пов-ти -30мм

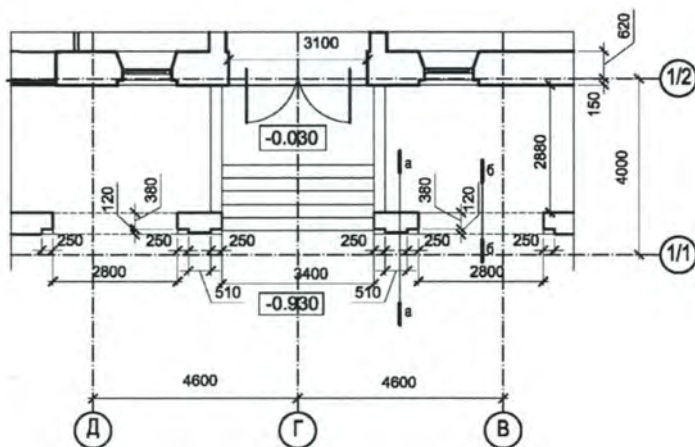
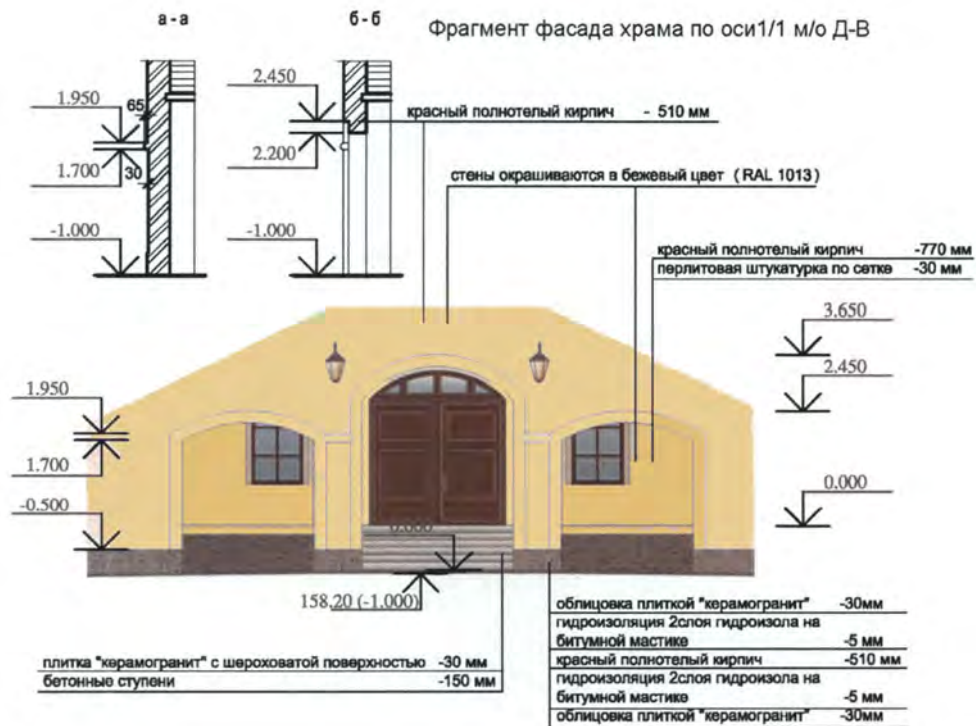
ячеистый бетон У 600 кг/м³ - 600мм
 пустотелый кирпич М150 на
 цемент. р-ре М150 -130мм
 перлитовая штукатурка по сетке -30мм

пустотелый кирпич облицовка из плитки "керамогранит" -30мм

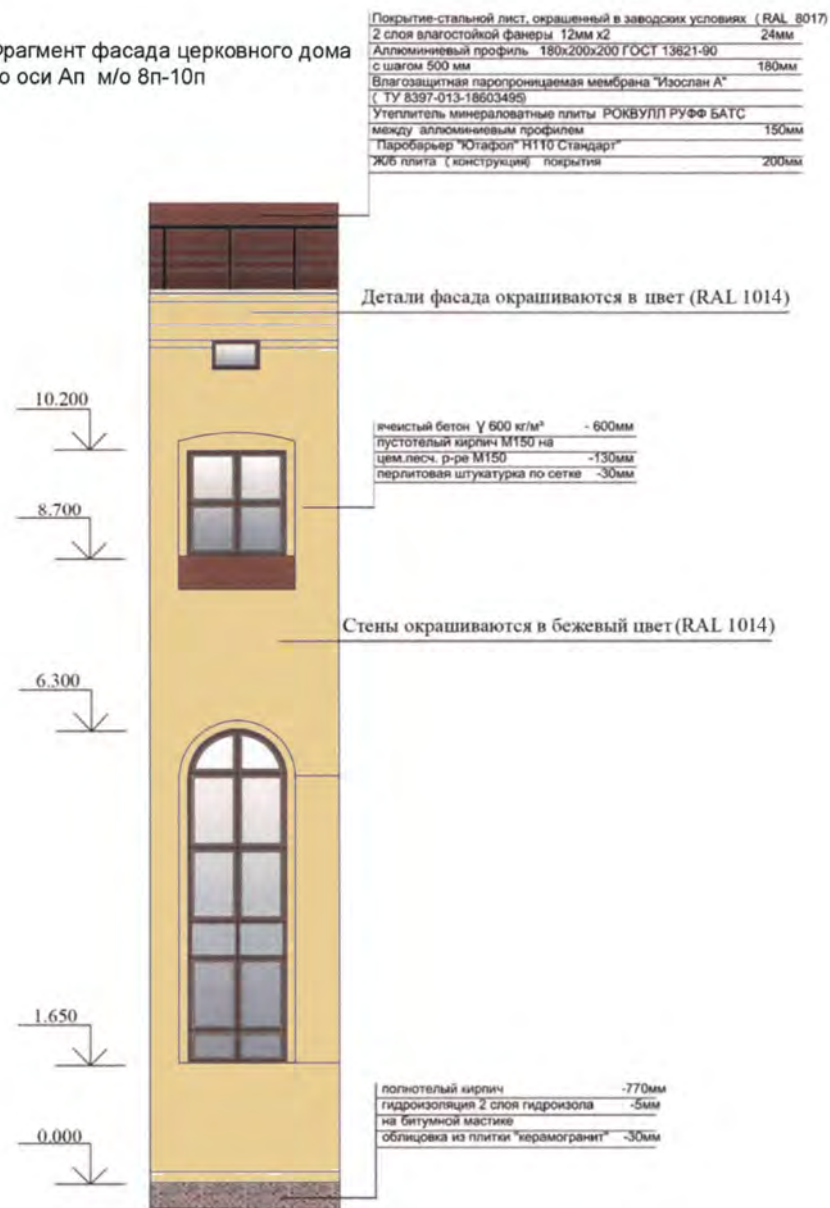
конструкция пола -300мм
 монолитная ж/б плита -200мм
 цементно-песчаная стяжка -40мм
 гидроизоляция - маля "Тексбент"
 бетонная подготовка: бетон класса В7.5 -100мм
 утрамбованный грунт

- УСЛОВНЫЕ ОБОЗНАЧЕНИЯ
- ячеистый бетон
 - Ж / бетон
 - пустотелый кирпич
 - красный глиняный полнотелый кирпич
 - утеплитель





Фрагмент фасада церковного дома по оси Ап м/о 8п-10п



ПОЯСНИТЕЛЬНАЯ ЗАПИСКА

Общая часть Общие положения

Проект Храмового комплекса РПЦ с Храмом иконы п.п. Сергия Радонежского вместимостью 500 прихожан, по адресу: г. Москва, ВАО, ул. Красноярская, владение 11 (напротив), разработан на основании утвержденного задания технического заказчика-застройщика.

Генеральный план, благоустройство

Проектируемый участок площадью 0,5117 га по ГПЗУ № 77-4-53-3-05-2022-5979, расположен вблизи остановки общественного транспорта на ул. Красноярская. Участок расположен между техническими зонами, с севера граница участка проходит по границе технической зоны воздушной ЛЭП (согласовано с ПАО «Россети Московский регион», письмо № МР/10/2531 от 13.04.2021, прилагается).

На принятие архитектурно-планировочных решений генерального плана существенное влияние оказала конфигурация участка и наличие существующих подземных инженерных коммуникаций, в т.ч. не подлежащих перекладке.

В связи с градостроительными особенностями отведенного участка, ориентация оси алтаря проектируемого Храма смещена относительно востока в сторону северо-востока составляет 27 градусов, что соответствует церковным требованиям по ориентации алтаря.

Вход для прихожан и два въезда на территорию Храмового комплекса предусматривается с пешеходного тротуара со стороны Красноярской улицы. Вокруг Храма предусматривается широкий круговой объезд-обход шириной 4,2(6м), для прохождения Крестного хода во время церковных праздников и с возможностью проезда пожарной техники.

Церковный дом г-образный в плане, находится в юго-восточной части участка и соединен со зданием Храма надземными переходами для свободного передвижения прихожан. Около церковного дома предусматривается место временной парковки на 1 м/м для МГН. Парковка автотранспорта прихожан на территорию Храмового комплекса не предусматривается, так как Храмовый комплекс расположен в жилом микрорайоне и является объектом шаговой доступности.

В дни основных церковных праздников, по согласованию с управой, парковка машин возможна в парковочных карманах на прилегающих проездах. По СП 31-103-99, п. 5, требуется 20 м/м, которые будут предоставлены префектурой по письму № 01-14737/18 от 27.03.18.

Хозяйственная площадка располагается у въезда с западной стороны участка, на ней устанавливаются контейнеры для сбора мусора.

По границе территории Храмового комплекса предусматривается ограждение в виде живой изгороди.

Объемно-планировочные решения.

Храмовый комплекс состоит из здания Храма вместимостью 500 прихожан. Комплекс запроектирован с учетом требований СП 118.13330.2012. В плане церковный дом имеет г-образную форму, стены которого с восточной и южной сторон совпадают с границей участка.

Храм и церковный дом имеют сообщение посредством надземных переходов с северной и юго-западной сторон. Переходы завершаются в церковном доме колокольной (юго-запад) и временной звонницей (север). Конфигурация Храмового комплекса позволяет иметь закрытый внутренний дворик, где и организован вход в церковный дом и два выхода из Храма. Церковный дом г-образной формы, трехэтажный с чердаком, имеет габариты 56.21x43.02 м, высота колокольни 27.4 м.

Здание Храма однокупольное, двухэтажное с антресольным уровнем и двумя надземными переходами в церковный дом. В плане здание Храма имеет габариты 28.3x36.1 м, высота стилобатной части (1 этаж) 4.4 м, высота храма до яблока 41.0 м. Молельный зал решен единым (бесстолпным) пространством с щипковым покрытием.

Кровли скатные, имеют покрытие стальным листом, окрашенные в заводских условиях, бетонным конструкциям. На кровле церковного дома и переходов предусматривается ограждение из металлического профиля, покрытого огнезащитным материалом ОЗК-1 и эмалевыми красками для наружных работ.

Наружный водосток организован в водосточные трубы, привязанные к водоотводящим лоткам по верху стилобатной части, имеющей выпуск дождевой воды на твердое покрытие, отмостку.

Фасады Храма и церковного дома окрашиваются атмосферостойкими фасадными красками, цоколь облицовывается плиткой «керамогранит». Главки Храма, колокольни и кресты покрываются нитридом титана (эффект золочения). Конструктивная схема комплекса: железобетонный каркас, наружные стены – блоки из ячеистого бетона (толщиной 600 мм) ГОСТ 2585-89 и пустотелый кирпич ГОСТ 530-2012.

Внутренние перегородки и стены выполняются из красного полнотелого кирпича. Все ограждающие конструкции зданий соответствуют нормам шумо и термозащиты. Заполнение оконных проемов – блоки ПВХ с двухкамерными стеклопакетами. Наружные двери индивидуальные, утепленные с верхними фрамугами. Декоративные элементы фасадов выполняются кирпичной кладкой. Ступени главного входа и гульбища, выполняются из гранита. Крыльца и пандусы для МГН, выполняются из керамогранита.

Все основные помещения имеют естественное освещение. Полы в основном плитка «керамогранит». Стены окрашиваются по оштукатуренной поверхности вододисперсионными красками, оклеиваются обоями под покраску, в «мокрых» помещениях облицовываются керамической плиткой.

Витражи выполняются из алюминиевых конструкций. Световой фонарь в атриуме выполняется из алюминиевых конструкций с заполнением стеклом.

Настоящий проект выполнен в соответствии с ГОСТ, СП, исходными данными.

Технико-экономические показатели

Показатели	Ед. изм.	Храмовая часть комплекса на 500 прихожан	Церковный дом
Площадь участка	га	0,5117	
Этажность	эт.	2	3+чердак
Максимальный (%) застройки (по ГПЗУ)	%	не определен	
Площадь застройки		991,9	1096,78
Суммарная площадь застройки	м2	2088,68	
Общая поэтажная площадь	м2	1285,37	3322,5
Суммарная поэтажная площадь	м2	4607,87	
Суммарная поэтажная площадь в габаритах наружных сен	м2	1617,85	4003,04
Суммарная поэтажная площадь в габаритах наружных сен	м2	5620,89	
Строительный объем	м3	9390,0	1870,5
Суммарный строительный объем	м3	11260,5	
Верхняя отметка здания	м	41,0 (до низа яблока)	17,5
Количество м/мест м/м		1 м/м для инвалидов	

26.04.2021 № РМР/10/2531
На 09/600 от 13.04.2021

Председателю Финансово-
хозяйственного управления
Московского Патриархата
епископу Наро-Фоминскому
Ф.М. Голубке

Заместителю директора –
главному инженеру МВС –
Филиала ПАО «Россети
Московский регион»
В.Е. Иванову

О согласовании ПД

Уважаемый Фёдор Михайлович!

ПАО «Россети Московский регион» рассмотрело и согласовывает проектную документацию по объекту: «Корректировка проектной документации для сдачи объекта: «Храмовый комплекс Русской Православной Церкви» по адресу: г. Москва, ВАО, ул. Красноярская, вл. 11»:

– 2020-012/КрА-КрПД «Схема планировочной организации земельного участка М 1:500» (л.2).

Первый заместитель главного инженера
по управлению производственными активами



Н.В. Дементьев